

Schnelle Details

- Herkunftsort: Guangdong China (Festland)
- Markenname: AURORA
- Modell-Nr: AU-L001
- Stoff: EPS + PC
- Sport: Schlittschuhlaufen
- Ventilatoren: 6
- Zertifizierung: CE, CPSC
- Altersgruppe: Erwachsene und Schlittschuhe Helm Teenager
- Technologie: In-Mould
- Farbe: Pantone
- Größe: S / M: (51-57CM), M / L: 57-61cm
- Drucken: Offsetdruck
- MOQ von OEM req: 100 Stück
- Verwendung: Skating, Skateboard, Schlittschuhlaufen
- Gewicht: 250g

Verpackung & amp; Lieferanten

Verpackungsinformationen:	1. PP Beutel, PVC-Beutel, Blasenkarte, Farbenkasten und Custom-Design sind willkommen; 2. Kartonverpackung außerhalb
Lieferung Detail:	Der Versand erfolgt in 15 Tage nach Zahlung

Produktbeschreibung

Modell Nr.	AU-L001 Eis Geschwindigkeit Skatehelm
Stoff	In-mold EPS Liner & amp; PC-Shell
Zertifizierung	CE,
Vents	6 Luftventilation
Farbe	Pantone
Größe / Kopfumfang	M / L (54-58cm); L / XL (58-62)
Gewicht	250 Gramm
Beispielzeit	3-7 Werktag
Mindestbestellmenge	50pcs Shorttrack Kind Skating Eisschnellauf Helm
Verpackungsdetail	Farbenkastenverpackung, nehmen besonders Verpackung Basis Helm für longboarding auf 1000pcs

Bilder:







Herstellung von & Bisher haben wir gewesen; Exportieren verschiedene Arten von Helmen für mehr als 24 Jahre. Sie können neueste Designqualität Helme hier als auch auf Ihre eigene Designs kaufen, da wir eine starke R & liefern kann; D support. we andere Option bieten für individuelle Service, der Ihnen die verschiedenen Helm Farbe auswählen können, unterschiedliche Farbe des Armbands, LOGO individuelle Service, Innenpolster-Design, Teiler Farbe, unterschiedliche Schnalle Farbe, und wir können verschiedene Kopfteller auch andere Farbe für Visier liefern.

NYLON WEBBING					
	PLA2001	PLA2135	PLA2008	PLA2057	PLA2191
	PLA2081	PLA2020	PLA2242	PLA2179	PLA2106
PLA2051	PLA2012	PLA2148	PLA2304	PLA2204	
PLA2034	PLA2041	PLA2273	PLA3880		

					LOGO STICKER

LINING						
	PLA6000	PLA6010-10	PLA6211-02	PLA6325-08	PLA6317	PLA6520

DIVIDER (1)						
	-111	-36	-116	-119	-00	-120
DIVIDER (2)						
	-01	-07	-107	-114	-36	-111
	-116	-106	-117	-113	-105	-110
-00	-115	-109	-112	-104		

						STRAP BUCKLE
-114	-36	-107	-07	-106	-01	
-113	-104	-117	-115	-116	-00	
-112	-111	-109				

BUCKLE						
	-105	-106	-01	-107	-07	-114
-110	-104	-116	-117	-106	-112	
-115	-111	-00	-109	ITW	MAGNET	

SIZE ADJUSTMENT					
	PLA5022	PLA5073	PLA5285	PLA5406	PLA5663
PLA5058	PLA5127-00	PLA5127	PLA5388-13	PLA5388-01	

					VISOR
PLA1213-00	PLA1213	PLA0481-18	PLA0481	PLA0083-09	
PLA0267	PLA0267-07	PLA0872A	PLA0872-113	PLA0083	

Standard-Kopfform

European Headform:

Ein Oval geformte Helm ist mit einer Abmessung für einen Fahrer Kopf entworfen, die wesentlich ist fit für Europäer.

Generisches Kopfform:

Ein allgemeiner Kopfform Helm ist für einen Fahrer den Kopf mit einer Abmessung ausgebildet, die Front-to-Back etwas länger ist als die Seite-an-Seite-Messung.

Asian Kopfform:

Ein runder geformte Helm ist für einen Fahrer den Kopf mit einer Abmessung ausgebildet, die condierably ist fit für Asiaten.

Helmet Shape 101



European Headform

An Oval shaped helmet is designed for a rider's head with a dimension which is considerably fit for Europeans.

Generic headform

A generic headform helmet is designed for a rider's head with a dimension which is slightly longer front-to-back than its side-to-side measurement.

Asian headform

A Round shaped helmet is designed for a rider's head with a dimension which is condierably fit for Asians.

Die Passform:

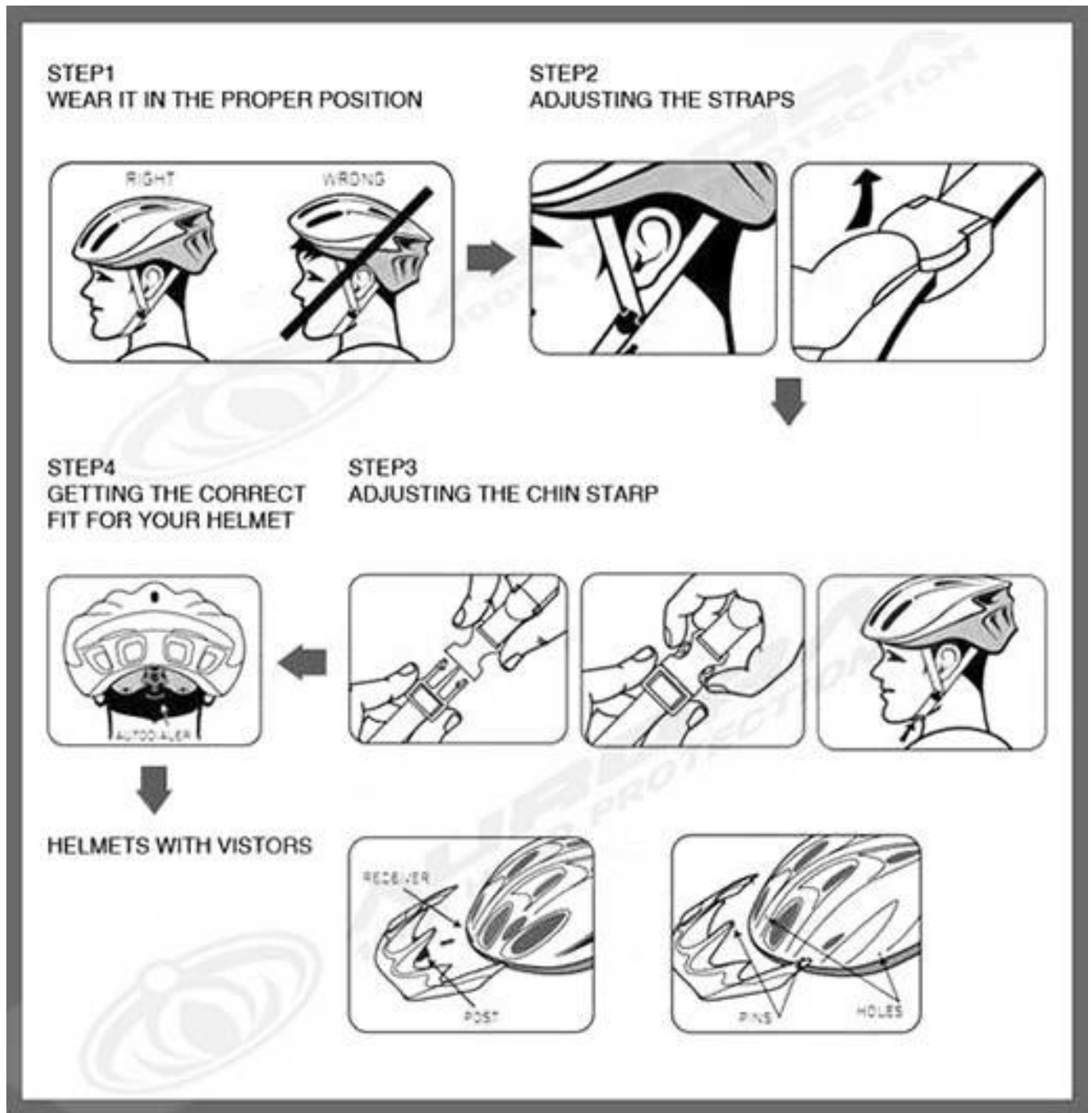
Im Folgenden wird gezeigt, wie die Passform asjust:

Schritt 1: Stellen Sie sicher, dass Sie es in der richtigen Position Ware, sollte der Rand des Helms parallele mit Ihrem Augenbraue sein

Schritt 2. Adjust der devider um sicherzustellen, dass der Gurt Ohr sperren sehr gut

Schritt aus der Kinnriemen 3. Adjusting bis Sie kompakt fühlen

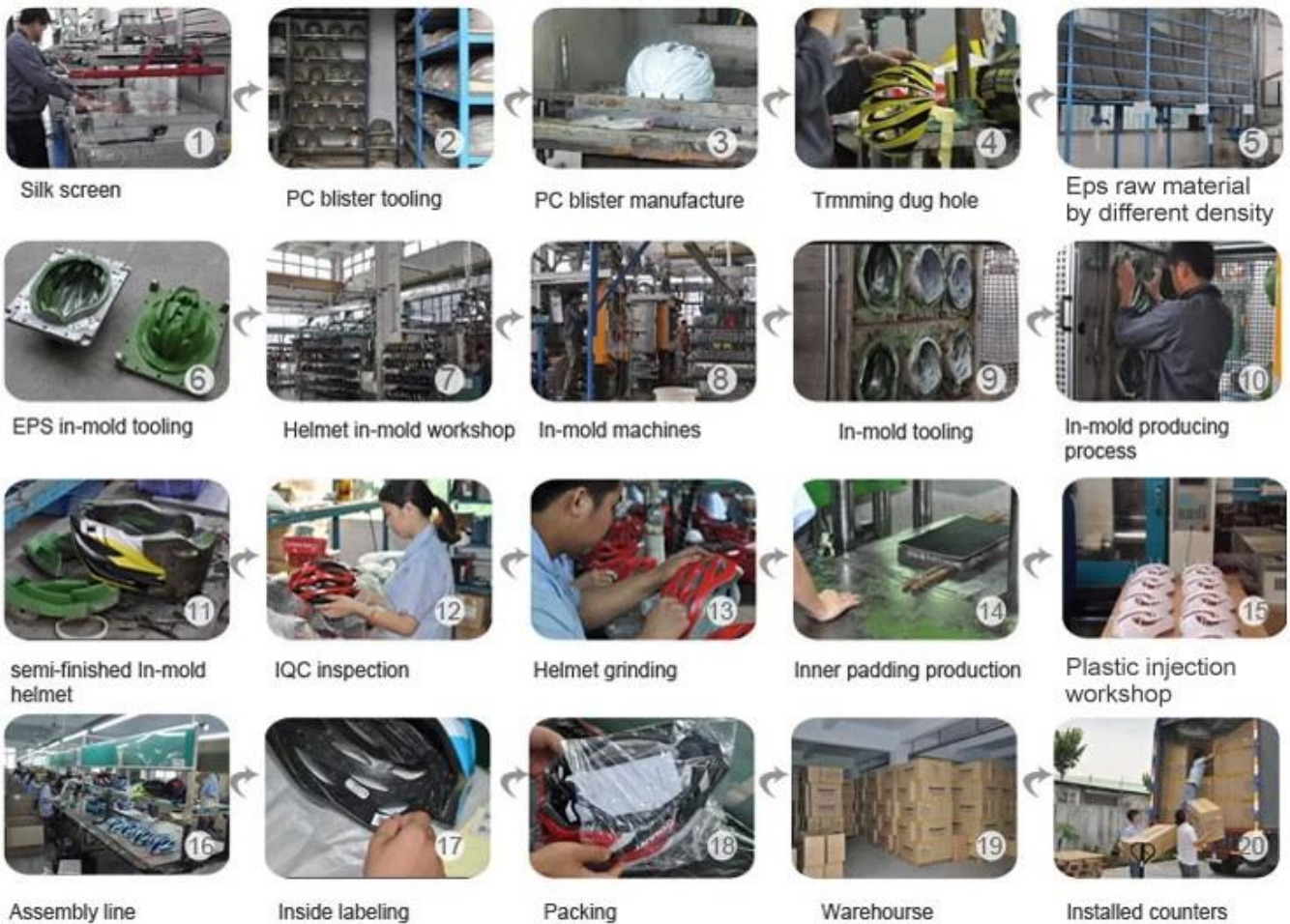
Schritt 4. Stellen den Schwitzkasten sicherstellen, dass der Helm den Kopf bedecken sehr gut



Der Helm Produktionsablauf ist wie folgt:

Siebdruck → PC Blister Tooling → PC Blister Herstellung → Trimmen gegrabene Loch → EPS Rohstoff von unterschiedlicher Dichte → EPS in-Mold Tooling → Helm In-Mould-Workshop → In-Mould-Maschinen → In-Mould Tooling → In-Mold-Herstellungsverfahren → Halbfertig Inmold-Helm → IQC Inspektion → Helm Schleif → Innenpolster Produktion → Kunststoff-Spritzguss-Workshop → Fließband → innen Kennzeichnung → Verpackung → Warenhaus → installierte Zähler.

Production Procedure



Auch wenn wir alle notwendigen Elemente betrachtet die Körperstruktur in Design zu verbessern, aber wir haben noch die professionellen Geräte verwenden alle Aspekte unseres Produktes zu kontrollieren! Unsere fortschrittliche In-House-Testlabor wurde gemäß EN 1078 gebaut, EN397, EN12492, CPSC, usw. Testanforderungen. Vor unserer Massenproduktion es an Fremd Prüforganisation senden oder, überprüfen wir die Qualität uns & amp; sicherstellen, dass sie qualifiziert sind!

Our In-house Testing Lab



Wir bieten eine breite Palette der Zahlungsbedingungen. Sie können die beste Methode wählen, um die Zahlung zu erfüllen. Um den Versand Effizienz & zu verbessern; reduzieren die Kosten, wir haben eine lange Beziehung mit internationalen Reedereien & gebaut; große Spediteuren. Nach Ihren Helm Bestellmenge & Versandanforderungen, können wir Ihnen den besten Vorschlag & liefern; assistance. Make jeder Schritt mit uns sichern & zufrieden!

PAYMENT

- We accept T/T ,Western Union or Paypal before production
- If buyers have any problems about payment , please contact us ASAP



SHIPPING

- 3-15 working days since payment receipt (based on actual quantity)
- Tracking No. will be sent to you after delivery . And you will get every important shipping status by email.



Warum Uns Wählen?

---- Denn wir haben so viele Vorteile

Qualität: mit strengen Qualitäts-Management-System und erstklassige Produkte

OEM & ODM: Wir können für den Kunden OEM und ODM-Service zur Verfügung stellen

R & D-Team: Mit professionellen und starke technische Entwicklungsteam

Preis: Wir haben unsere eigene Produktionslinie, den Preis auf ein Minimum zu reduzieren,

Patent: Wir stellen ständig patentierte Technologie Produkte

Service: After-Sales-Service, so die Kundenzufriedenheit

Aurora Sports ist ein Helmhersteller, mit mehr als 15 Jahren Erfahrung in der Herstellung aller Arten von Helmen zu erzeugen. In-house Design und R & D-Teams mit Erfahrung gegründet, ermöglicht

Aurora Sports zu schnell zu hohen Anforderungen zu beantworten und von Grund auf neu ganze Programme und Sammlungen mit strengen Qualitätsstandards schaffen.