

Detalles Rápidos

Descripción de productos

| | |
|--|--|
| N ° de Modelo. | AU-M02 personalizar el casco subida de montaña |
| Material: | plástico PP |
| Material interior: | revestimiento superior de poliuretano, espuma de EPS |
| Material externo: | ABS shell / PP |
| venda | PE polietileno |
| tamaño universal | 51-62cm |
| peso | 407 g (orejeras no se incluyen) |
| Sistema de transporte de la lámpara | Nylon externa clips 6.6 de la lámpara |
| Colores disponibles regulares | Blanco, azul, amarillo limón, naranja, verde limón, azul |
| Tecnología: | INYECCIÓN |
| Proceso de dar un título: | Certificado por la CPSC / CE EN 397 seguro y confiable |
| Mejores usos: | escalada, mountaineering |
| género: | Unisexo |
| Estilo: | Casco de la alta densidad de colores surtidos |
| Color: | PANTONE |
| MOQ del OEM req | PCS 2000 |
| Tiempo de muestra | 1 día |
| el tiempo de ejecución a granel | Dentro de los 40 días después de las muestras confirmadas y depósito recibido |
| detalle del embalaje | 1. bolsa de PP, PE bolsa, Tarjeta de la roca del casco ampolla, caja de color y diseño personalizado es bienvenida. 2. Embalaje del cartón exterior |
| Términos de pago | T / T, Western Union |
| capacidad de la fuente | 600,000pcs / Mes |
| Los principales mercados | Europa, América, Canadá |
| Nuestros estándares de calidad internacionales: | CE EN397, EN12492 CE |

Nuestra fuerza:

1. Los sistemas completos de Certificado de Prueba
2. hacer rápida la muestra
3. Un buen precio con una calidad de primera clase
4. El tiempo de vida útil duradera y de largo
5. Alto efecto de protección
6. Entrega el tiempo.

Imágenes:







Cabeza de prueba estándar

Nosotros hacer la referencia según la norma ISO / DIS 6220, además de que el usuario de experiencias que acumulan la escalada en hielo casco en el mercado por más de 22 años a partir de diferentes marcas que hemos estado trabajado, como LIMAR, Scott, SWEET, etc ... En otras palabras, todo nuestro simulador de cabeza de casco puede estar en forma más de 90% de las personas.

Helmet Shape 101



European Headform

An Oval shaped helmet is designed for a rider's head with a dimension which is considerably fit for Europeans.

Generic headform

A generic headform helmet is designed for a rider's head with a dimension which is slightly longer front-to-back than its side-to-side measurement.

Asian headform

A Round shaped helmet is designed for a rider's head with a dimension which is considerably fit for Asians.

Nuestros servicios

Aceptamos pedidos del OEM para todos nuestros PETZL casco cascos productioion líneas, incluyendo logotipos y etiquetas del cliente. Después de muchos años de exploración y desarrollo, estamos seguros de que podemos satisfacer todas sus requisitos:

1, diseño personalizado.

2, tamaño personalizado & amp; colores & amp; patrones.

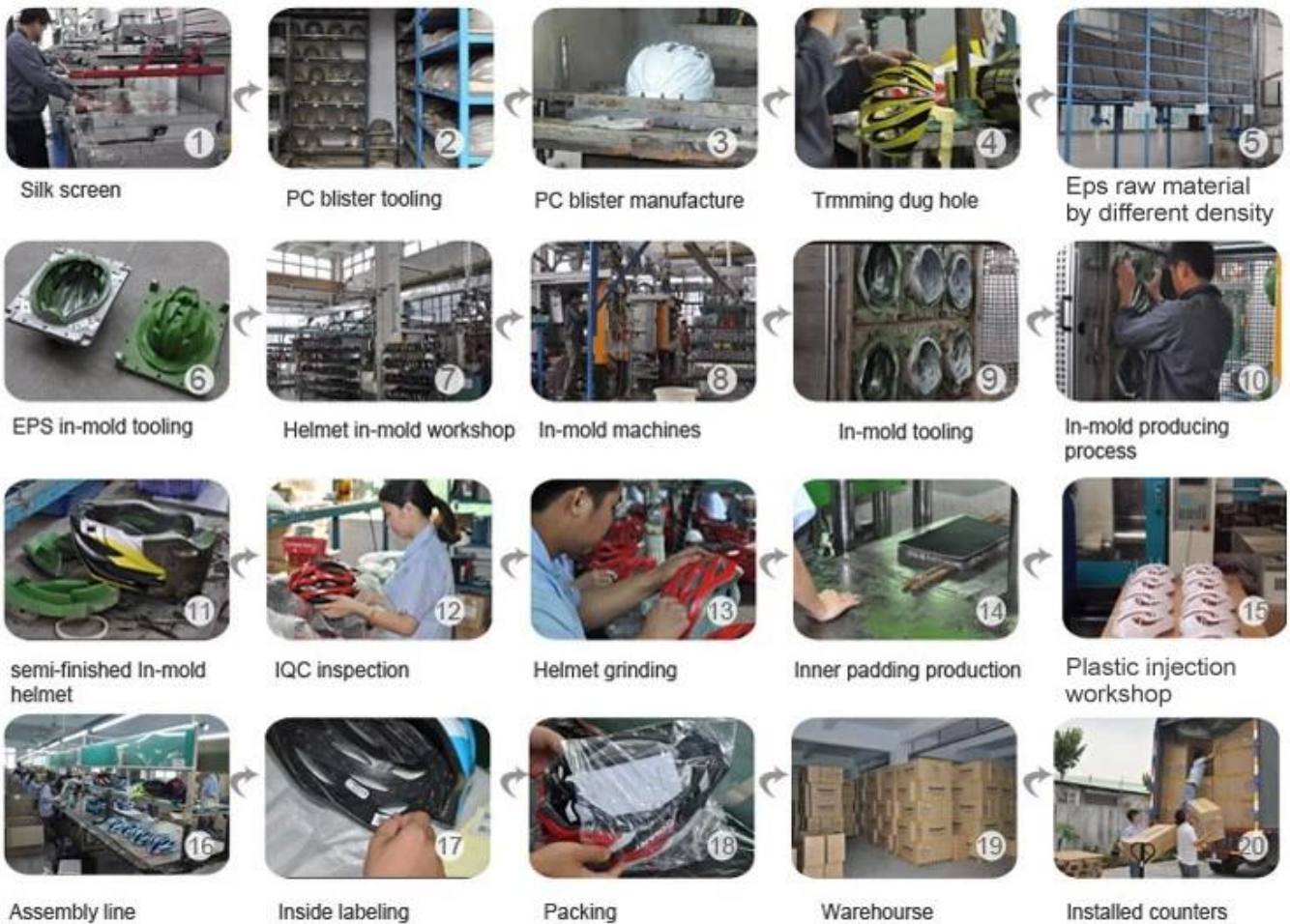
3, el logotipo personalizado.

4, modificado para requisitos particulares caja de color embalaje.

5, personalizado pegatinas.

6, etiqueta personalizada colgar, bolsa de PE manual, parte del casco roca plástica de la hebilla.

Production Procedure



Preguntas más frecuentes

1. ¿Ofrecen servicio de OEM?

Aceptamos pedidos del OEM para todas nuestras líneas de producción de cascos, incluyendo logotipos y etiquetas del cliente. Después de muchos años de exploración y desarrollo, estamos seguros de que podemos satisfacer todas sus necesidades. también tenemos potente amplificador de I + D; D capacidades, simplemente nos dicen sus ideas, nuestro R & amp; D equipo puede convertir su idea en los productos de hormigón, y ayudará a pasar las normas de ensayo relativos, garantizar la producción sin problemas de masas, también ayudará a lograr la maximización del beneficio.

2. ¿Ofrecen servicio ODM?

Sí, para satisfacer las necesidades de los clientes diferentes, por lo general reinvertimos 20% de nuestros ingresos anuales para el desarrollo de nuevos productos. Con el apoyo de un equipo de 15-20 ingenieros altamente cualificados, diseñamos y desarrollamos nuevos moldes públicos cada temporada. Cerca de 5 a 6 modelos nuevos se publican cada mes, lo que siempre se convierten en cada vez más popular después del lanzamiento. Inmold cascos de skate al aire libre para adultos

3. ¿Puede usted suministrar con una pequeña cantidad de la orden?

Sí, mantenemos cierto inventario con formas de colores completas para abastecer las necesidades de su diversidad, podemos aceptar para mezclar los colores con una pequeña cantidad.

4. ¿Cuál es su Política de la muestra?

Ofrecemos muestras cobrará de acuerdo a los requerimientos de los clientes. Las muestras serán enviados dentro de 24 horas después de la confirmación de pedido (si sin ninguna insignia). Las muestras se entregan por medio de correos con recoger la carga. Inmold cascos de skate al aire libre para adultos

5. ¿Cómo garantizar intereses de los clientes?

Tenemos la política de garantía de 360 grados:

a. Después de aprobada la muestra, antes de realizar un pedido y paga por el depósito, una cordial bienvenida

que pague una visita a nuestras fábricas, estamos seguros de que usted estará muy impresionado por lo que tenemos y lo que podemos hacer.

segundo. Antes de la entrega, apoyamos a nuestros clientes para organizar el tercero para inspeccionar la calidad de las mercancías, si la producción en masa no es la misma que la muestra aprobada, vamos a

asumir la responsabilidad por completo.

do. Si no enviamos a tiempo, vamos a compensar su pérdida.

Apreciamos todos los clientes, todos los clientes pueden disfrutar de nuestro servicio VIP en cualquier momento.

6. ¿Se puede hacer envases personalizados para mi producto?

Sí, la caja de color se puede imprimir con su logotipo y su idioma local.

7. ¿Cuál es la forma de envío que se ofrecen?

A. Por orden de la muestra, utilizamos mensajería como DHL, UPS, TNT, FEDEX, el EMS. DHL es nuestro preferido. También puede organizar su promotor recoger las mercancías de nosotros. también enviamos mercancías vía el poste de China para los clientes de Brasil y Rusia, es fácil pasar por la aduana.

B. Por orden enorme, carga marítima es la mejor opción.

8. ¿Cuál es la forma de pago?

T / T. Paypal. Western Union.