

Détails rapides

- Lieu d'origine: Guangdong, Chine (continentale)
- Marque: AURORE
- Numéro de modèle: AU-L001
- Matériel: EPS + PC
- Sport: patinage
- Bouches d'aération: 6
- Certification: CE, CPSC
- Tranche d'âge: Adulte et patins casque adolescent
- La technologie: In-Mould
- Couleur: Pantone
- Taille: S / M: (51-57CM), M / L: 57-61cm
- Impression: impression offset
- MOQ de req OEM: 100 pcs
- Meilleure utilisation: patinage, planche à roulettes, le patin à glace
- Poids: 250g

Packaging & Livraison

- Détails de l' emballage:** 1. sac PP, PVC sac, carte de boursoufflure, boîte de couleur et personnalisés sont les bienvenus;
2. Carton d'emballage extérieur
- Détail de livraison:** Expédié en 15 jours après paiement

Description du produit

Modèle No.	AU-L001 vitesse de patin à glace casque
Matériel	In-mold liner & amp EPS; coquille de PC
certificat	CE,
Vents	ventilation 6 de l'air
Couleur	Pantone
Taille / Tour de tête	M / L (54-58CM); L / XL (58-62)
Poids	250 grammes
Temps d'échantillonnage	3-7 jours ouvrables
Quantité minimum d'achat	50pcs patinage courte piste enfant patinage de vitesse casque
détail d'emballage	boîte de couleur d'emballage, accepter personnalisé casque à base d'emballage pour longboard sur 1000pcs

Des photos:







Jusqu'à présent, nous avons été fabrication & exporter différents types de casques pendant plus de 24 ans. Vous pouvez acheter des derniers casques de qualité de conception ici, ainsi que de personnaliser vos propres designs puisque nous pouvons fournir un ampli forte R & D support. We fournir option différente pour le service personnalisé que vous pouvez sélectionner la couleur différente du casque, couleur différente de la sangle, le service personnalisé LOGO, conception intérieure pad, la couleur de séparation, de couleur différente sangle à boucle, et nous pouvons fournir différents tête de réglage même couleur différente pour visière.

NYLON WEBBING					
	PLA2001	PLA2135	PLA2008	PLA2057	PLA2191
	PLA2081	PLA2020	PLA2242	PLA2179	PLA2106
PLA2051	PLA2012	PLA2148	PLA2304	PLA2204	
PLA2034	PLA2041	PLA2273	PLA3880		

					LOGO STICKER

LINING						
	PLA6000	PLA6010-10	PLA6211-02	PLA6325-08	PLA6317	PLA6520

DIVIDER (1)						
	-111	-36	-116	-119	-00	-120
DIVIDER (2)						
	-01	-07	-107	-114	-36	-111
	-116	-106	-117	-113	-105	-110
-00	-115	-109	-112	-104		

						STRAP BUCKLE
-114	-36	-107	-07	-106	-01	
-113	-104	-117	-115	-116	-00	
-112	-111	-109				

BUCKLE						
	-105	-106	-01	-107	-07	-114
-110	-104	-116	-117	-106	-112	
-115	-111	-00	-109	ITW	MAGNET	

SIZE ADJUSTMENT					
	PLA5022	PLA5073	PLA5285	PLA5406	PLA5663
PLA5058	PLA5127-00	PLA5127	PLA5388-13	PLA5388-01	

					VISOR
PLA1213-00	PLA1213	PLA0481-18	PLA0481	PLA0083-09	
PLA0267	PLA0267-07	PLA0872A	PLA0872-113	PLA0083	

norme de la tête factice

Fausse tête européenne:

Un casque en forme ovale est conçu pour la tête d'un coureur ayant une dimension qui est considérablement en forme pour les Européens.

Générique fausse tête:

Un casque de tête factice générique est conçu pour la tête d'un cavalier avec une dimension qui est légèrement plus long avant-arrière que sa mesure côte à côte.

Asie fausse tête:

Un casque en forme ronde est conçue pour la tête d'un coureur ayant une dimension qui est condierably adapter pour les Asiatiques.

Helmet Shape 101



European Headform

An Oval shaped helmet is designed for a rider's head with a dimension which is considerably fit for Europeans.

Generic headform

A generic headform helmet is designed for a rider's head with a dimension which is slightly longer front-to-back than its side-to-side measurement.

Asian headform

A Round shaped helmet is designed for a rider's head with a dimension which is condierably fit for Asians.

La Fit:

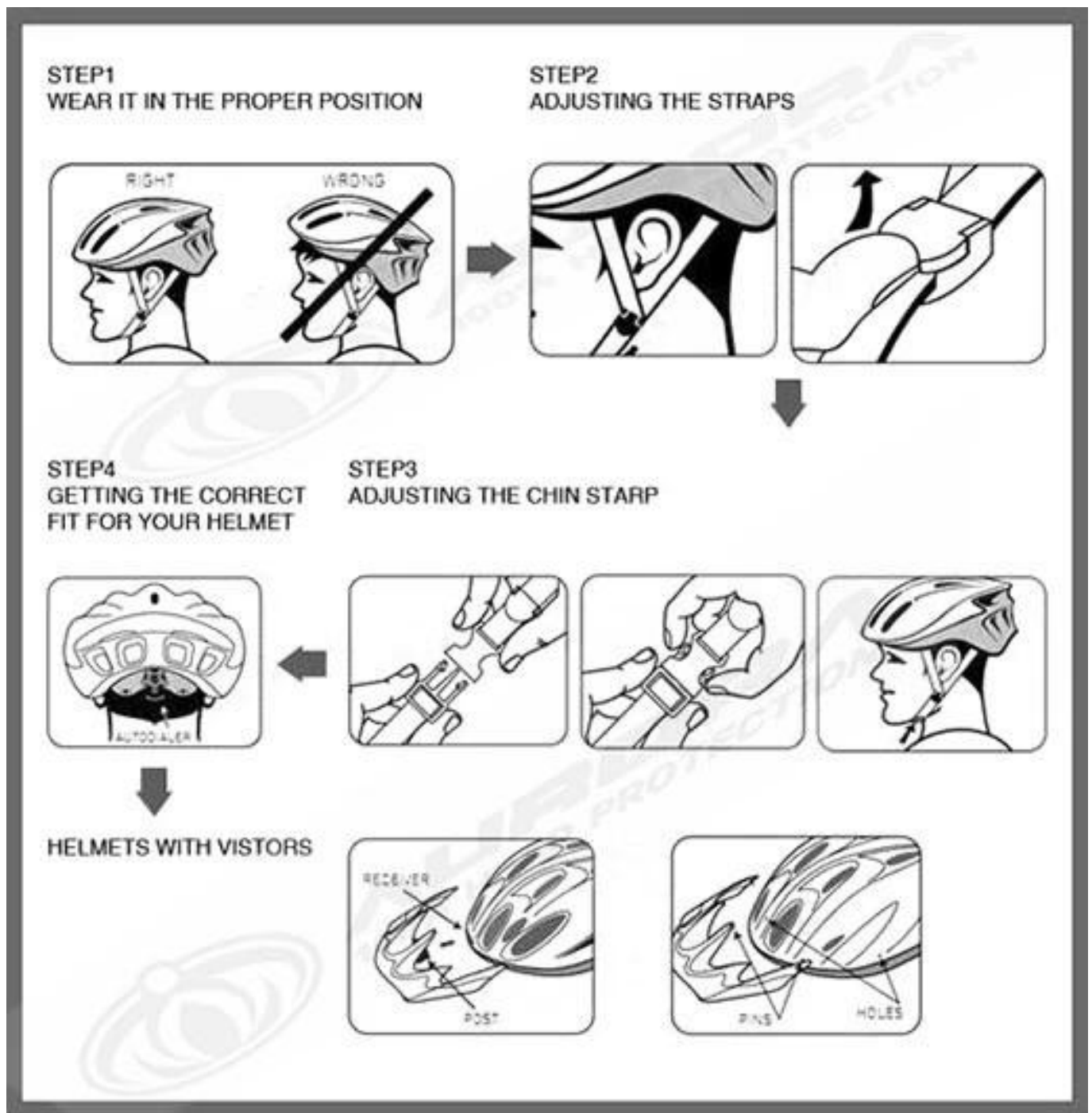
Ci-dessous nous montre comment asjust l'ajustement:

Étape 1: Assurez-vous de Ware dans la bonne position, le bord du casque devrait être parallle avec votre sourcil

Étape 2. Réglez l'oreille pour vous assurer que la sangle de verrouillage de votre oreille très bien

Étape 3. Ajustez la jugulaire jusqu'à ce que vous sentez compact

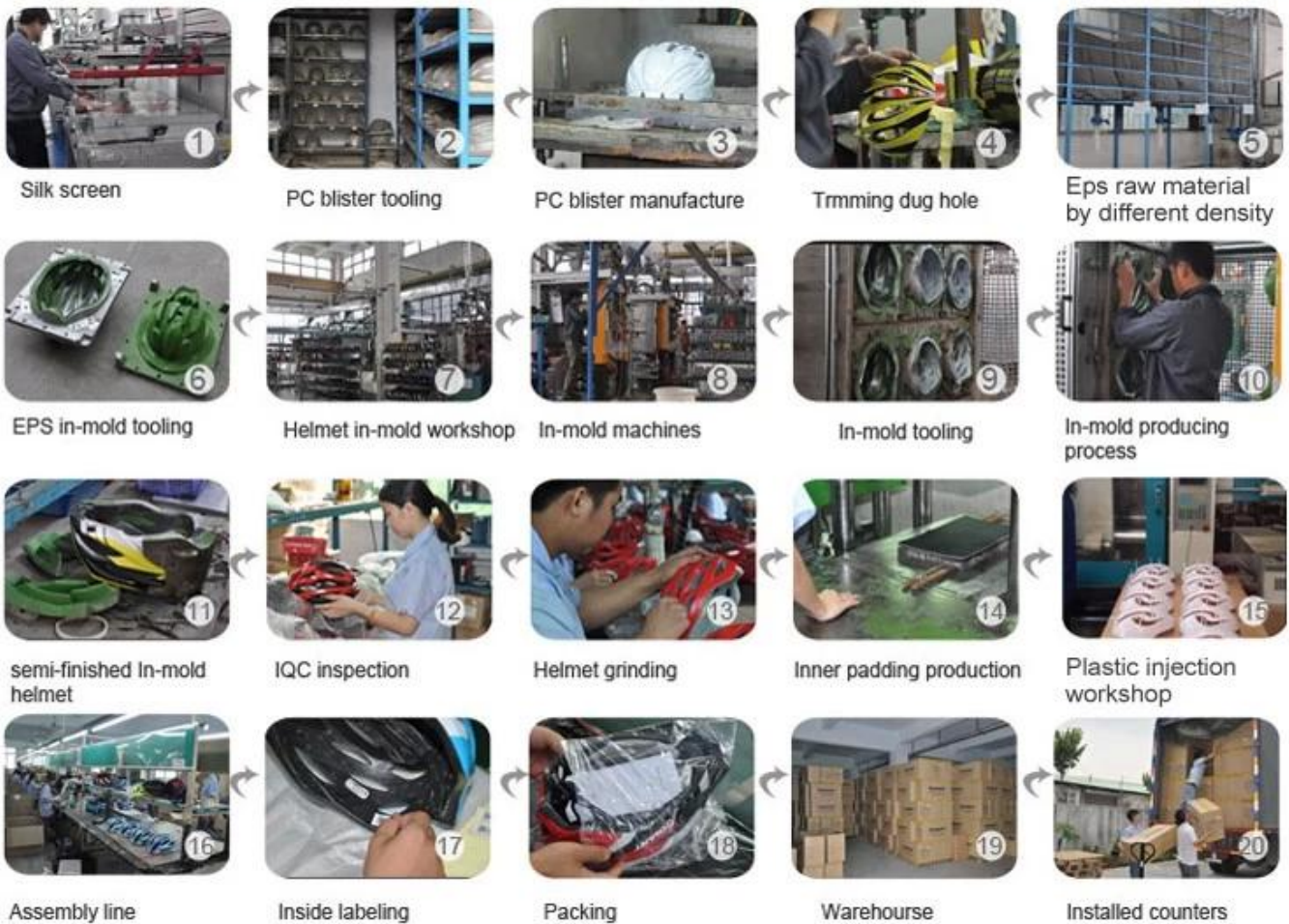
Étape 4. Ajustez la prise de tête se assurer que le casque couvre votre tête très bien



La procédure de fabrication du casque se présente comme suit:

écran de soie → PC blister outillage → fabrication PC blister → Découper le trou creusé → matières premières EPS par une densité différente → EPS dans le moule outillage → casque dans le moule atelier → dans le moule machines → dans le moule outillage → dans le moule processus de production → semi-finis dans le moule casque → IQC inspection → casque broyage → production de rembourrage intérieur → atelier d'injection plastique → ligne d'assemblage → à l'intérieur de l'étiquetage → emballage → entrepôt → compteurs installés.

Production Procedure



Même si nous avons examiné tous les éléments nécessaires pour améliorer la structure du corps dans la conception, mais nous utilisons encore les équipements professionnels pour inspecter tous les aspects de notre produit! Notre avancée laboratoire d'essais en interne a été construit selon EN1078, EN397, EN12492, CPSC, etc. exigences d'essai. Avant notre production de masse ou de l'envoyer à une tierce partie l'organisation de tests, nous vérifions la qualité nous & amp; assurez-vous qu'ils sont qualifiés!



Nous fournissons un large a sonné des conditions de paiement. Vous pouvez choisir la meilleure méthode pour réaliser le paiement. Afin d'améliorer l'efficacité & amp; expédition; réduire le coût, nous avons construit une longue relation avec les entreprises et ampli de transport maritime international; grands agents d'expédition. Selon votre quantité d'ordre casque & amp; les conditions d'expédition, nous pouvons vous fournir la meilleure suggestion & amp; assistance. Make chaque étape avec nous sécuriser & amp; satisfait!

PAYMENT

- We accept T/T ,Western Union or Paypal before production
- If buyers have any problems about payment , please contact us ASAP



SHIPPING

- 3-15 working days since payment receipt (based on actual quantity)
- Tracking No. will be sent to you after delivery . And you will get every important shipping status by email.



Pourquoi nous choisir?

--- Parce que nous avons tant d'avantages

Qualité: avec système de gestion de qualité strict et des produits de première classe

OEM & ODM: Nous pouvons fournir le service d'OEM et d'ODM pour les clients

R & D team: Avec l'équipe professionnelle et fort développement technique

Prix: Nous avons notre propre ligne de production, de réduire le prix à un minimum

Brevet: Nous introduisons constamment des produits de technologie brevetés

Service: service après-vente parfait, de sorte que la satisfaction du client

Aurora Sports est un fabricant de casque, avec plus de 15 ans d'expérience dans la production de tous les types de casques. In-house conception et R & D équipes avec l'expérience acquise, permet Aurora

Sport pour répondre rapidement aux besoins exigeants et de créer des programmes entiers à gratter et des collections avec des normes de qualité rigoureuses.