

# ASTM CE figura pattinaggio casco Speed pattinaggio casco au-L001



## Specifiche di prodotto caschi di pattinaggio su ghiaccio:

Elemento	Contenuto
1 il nome del prodotto	Caschi skate
2 numero di modello	Caschi di pattinaggio au-L001
3. il materiale	PC + EPS
4. Color	Ogni colore Pantone
5. la dimensione del	L (56-61 cm)

6. logo	stampa dell'autoadesivo, filigrana, trasferimento di calore, ecc.
7. min	300 pcss
8. le condizioni di confezionamento	PP bag, palette di colori + 12 strumenti Pack all'ingrosso/ctn
9. il termine di prezzo	Telecomando
10. mezzi di trasporto	Dal mare o da Air Express
11. pagamento	PayPal, t/t, Western Union
12. il tempo di campionamento	4-7 giorni
13. tempo di produzione	45 giorni

## Product Display



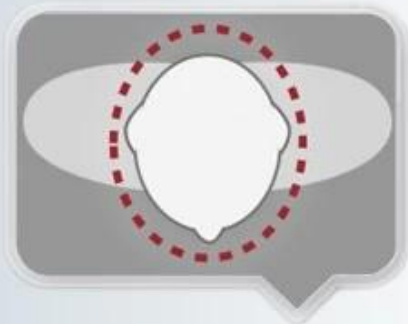
**Five color ways**





## **VENTILATION SYSTEM**

Small vents design, it can keep warm but with the aerodynamic efficiency.



## **GETTING THE RIGHT FIT**

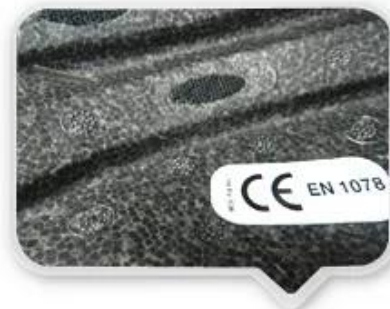
The headform was made according to ISO/DIS 6220 standard, and keeps 90% fitting rate.





### **SOFT WASHABLE PADS**

Ergonomic interior padding for comfort and durability



### **HIGH DENSITY EPS FOAM**

Impact-absorbing material, offering great protection on our head.

## **La circonferenza capa conoscenza di Caschi da sci Canada:**

### **European testa:**

Un casco a forma ovale è progettato per la testa di un cavaliere con una dimensione molto adatta per gli europei.

### **Generico testa:**

Un casco generico testa è progettato per la testa di un pilota con una dimensione che è leggermente più

lungo Front-to-back rispetto alla sua misura da lato a lato.

### **Asian testa:**

Un casco a forma rotonda è progettato per la testa di un cavaliere con una dimensione che è condierably adatto per asiatici.

# Helmet Shape 101



### European Headform

An Oval shaped helmet is designed for a rider's head with a dimension which is considerably fit for Europeans.

### Generic headform

A generic headform helmet is designed for a rider's head with a dimension which is slightly longer front-to-back than its side-to-side measurement.

### Asian headform

A Round shaped helmet is designed for a rider's head with a dimension which is condierably fit for Asians.

## **Il nostro laboratorio di prova:**

Le macchine per test diversi (resistente, sistema di ritenzione, deformazione laterale ecc... ) nel nostro laboratorio di prova in-House sono totalmente lo stesso con l'organizzazione di test, saremo rigorosamente controllare la qualità del casco prima della consegna.



### **Certificazione:**

Di seguito è riportato il nostro certificato: Abbiamo ISO9001, brevetti lettere, documenti CE, e abbiamo il nostro laboratorio per assicurarsi che ogni nostro prodotto può soddisfare le esigenze di test

# CERTIFICATE



## Produttore

Aurora Sports è un produttore di casco, con più di 15 anni di esperienza nella produzione di tutti i tipi di caschi. In-House Design e R & D team con esperienza consolidata, consente di sport Aurora a rispondere rapidamente alle esigenze esigenti e creare da zero interi programmi e collezioni con rigorosi standard di qualità.

## Design & creatività

La nostra struttura di design in-House accoppiato con il nostro team di account creativo ci permette di creare caschi innovativi idealmente adatto ai nostri clienti target di mercato-l'azienda combina creatività e sourcing in una partnership unica per portare il meglio di qualsiasi campagna sportiva.

*Logo style: Dome, Metal, UV-Dart sticker, Water decal.*



## Le immagini della fabbrica:

La procedura di produzione del casco è come sotto:

schermo di seta → Attrezzature per PC blister → Produzione di blister per PC → Guarnizione scavata foro → Materiale grezzo di EPS da densità differente → EPS in-Mold utensili → casco in-Mold workshop → in-Mold macchine → utensili in stampo → processo di produzione in stampo → casco semi-finito in-Mold → Ispezione IQC → rettifica casco → produzione imbottitura interna → laboratorio di iniezione plastica → linea di assemblaggio → etichettatura interna → imballaggio → magazzino → contatori installati.



## Production Procedure



Silk screen



PC blister tooling



PC blister manufacture



Trimming dug hole



Eps raw material  
by different density



EPS in-mold tooling



Helmet in-mold workshop



In-mold machines



In-mold tooling



In-mold producing  
process



semi-finished In-mold  
helmet



IQC inspection



Helmet grinding



Inner padding production



Plastic injection  
workshop



Assembly line



Inside labeling



Packing



Warehouse



Installed counters

## Il delivery espresso:

Forniamo un'ampia gamma di termini di pagamento. È possibile scegliere il metodo migliore per soddisfare il pagamento. Al fine di migliorare l'efficienza di spedizione e ridurre il costo, abbiamo costruito un lungo rapporto con le compagnie di navigazione internazionale e grandi agenti di spedizione. Secondo la vostra quantità di ordine del casco & requisiti di trasporto, possiamo fornirgli il migliore suggerimento & assistenza. Fare ogni passo con noi sicuro e soddisfatto!

# SHIPPING

