

## Elmetto certificato ANSI Z89.1, casco DPI di alta qualità più sicuro per l'edilizia AU-M12



# SAFETY HARD HAT



High Impact  
ABS



Size Adjustment  
55-62 cm



Ventilation  
Breathable

Modello NO.	AU-M12 <a href="#">Sicurezza Timone</a>
Esternoalalal Materialeeeee	ABS/PP manica
Interno material	EPS RivesTemponto, 4/6 punti Tessitura SusSPORTSSSSnsion SÈtema
Fascia per capelli	SPORT Polietilene
LamSPORTee TrasportSono sistema	Esterno nylon 6.6 Lampada Clip
Paraorecchie	30-35 dB NRR Ascoltare Protezione
Viso maschera	computer plasticaaaa Visitatore/ computer plastic Occhiali/ ferro Tessuto a rete
Coloreeee	Rosso, Giallo, blu, verde, arancione, nero, bianco, rosa
Taglia/testa Scopo	55-62 cm
Peso	550 g (Orecchio Manicotti e protezione degli occhi Are non incluso)
Fessure di ventilazione	8 aria ventilazione con Alluminio/ nylon Tessuto a rete
tecnologia	iniezione
Certificazione	ANSI Z89.1
campoione Time	3-7 Lavoro Giorno
Quantità di ordine minimo	200 pz
Confezione dettaglio	1.PP Borsa, SPORT Borsa, vescia Carta geografica, Color Cassa E Design personalizzato is accolto.
	2. Cartone Confezione al di fuori

1) Casco di sicurezza con luce LED : Luce LED del faro.

2) Casco di sicurezza con protezione per l'udito e visiere in rete : Paraorecchie buon isolamento acustico, Protezione del viso Maglia di ferro.

3) Casco di sicurezza con visiera in plastica Il set è compatibile con il nostro visiera e paraorecchie speciali : Visiera Plastica con un occhio Protezione, Paraorecchie .



Iron mesh faceshield  
EN 1731



EN 166  
ANSI Z87.1



Noiseproof earmuff  
EN 352-3:2002



New deve loped clear visor  
EN266



Versatile LED headlight 3A  
EN 61547:2009



Versatile LED headlight 1A  
EN 55015: 2006

***Le immagini dettagliate del casco di sicurezza:***











:

Produzione di energia, ferro Torre, Stazione BTS, estrarre il carbone, Lavori in quota, Petrolchimico perfezionare , petrolio e gas offshore, impianti idraulici, manutenzione funivie, Sistema mobile manutenzione, Manutenzione degli aeromobili, cellulosa e carta, Infrastrutture civili, mare salvare, Pulizia del tetto, Escursione ...



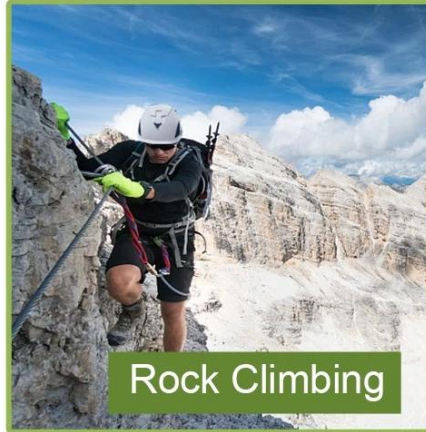
**Safety Helmet**



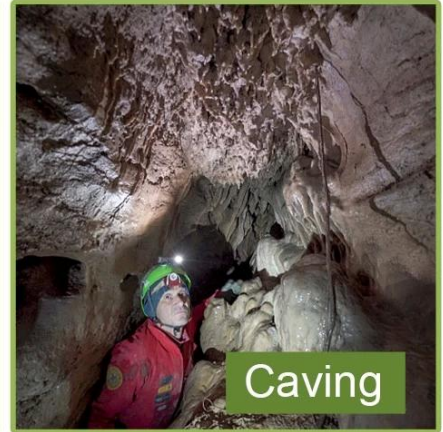
**Tree Care**



**Construction**



**Rock Climbing**



**Caving**



**Work-at-height**



**Sea Rescue**

## ***Conoscere la circonferenza della testa di un casco protettivo:***

### **Forma della testa europea:**

Un casco ovale è progettato per adattarsi alla testa del pilota e ha una vestibilità considerevole per gli europei.

### **Forma della testa generica:c**

Un casco a forma di testa generale è progettato per adattarsi alla testa di un ciclista e ha una dimensione dalla parte anteriore a quella posteriore leggermente più lunga della dimensione laterale.

### **Forma della testa asiatica:**

Un casco rotondo è progettato per adattarsi alla testa del ciclista ed è di dimensioni comode



adatto per gli asiatici.

# Helmet Shape 101



## European Headform

An Oval shaped helmet is designed for a rider's head with a dimension which is considerably fit for Europeans.

## Generic headform

A generic headform helmet is designed for a rider's head with a dimension which is slightly longer front-to-back than its side-to-side measurement.

## Asian headform

A Round shaped helmet is designed for a rider's head with a dimension which is considerably fit for Asians.

## ***Il nostro laboratorio di prova:***

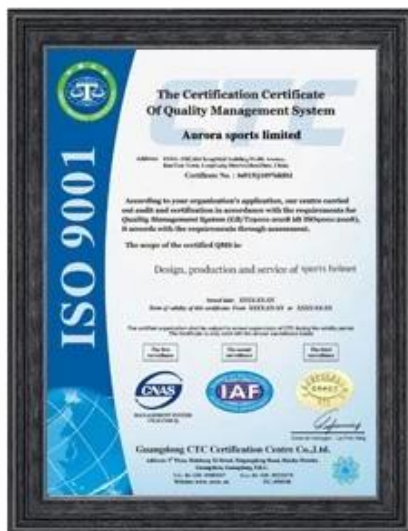
Per realizzare caschi di alta qualità, non solo impariamo dalla teoria del design, ma facciamo progressi anche dai risultati dei test! Ecco perché la nostra fabbrica è dotata di un laboratorio di test professionale per garantire che ogni progetto sia pratico e accessibile! Il nostro standard di test è più severo dei requisiti del certificato corrispondente, quindi possiamo promettere che il modello che forniamo può sicuramente superare il corrispondente certificato di terze parti test!



### **Certificazione:**

Di seguito è riportato il nostro certificato: Disponiamo di ISO9001, lettere di brevetto, documenti CE e disponiamo di un nostro laboratorio per garantire che ciascuno dei nostri prodotti possa soddisfare i requisiti di test

# CERTIFICATE



## Il profilo della nostra fabbrica:

Aurora Sports è un produttore di caschi con oltre 15 anni di esperienza nella produzione di tutti i tipi di caschi. I team interni di progettazione e ricerca e sviluppo con molti anni di esperienza consentono ad Aurora Sports di rispondere rapidamente a requisiti esigenti e di creare programmi e collezioni completi da zero con rigorosi standard di qualità.

*Logo style: Dome, Metal, UV-Dart sticker, Water decal.*



### ***La procedura di produzione del casco è la seguente:***

serigrafia → Strumenti per blister per computer → Produzione di blister in computer → Tagliare il foro scavato → Materia prima EPS con densità diversa → Strumento per lo stampo in EPS → Laboratorio di caschi nello stampo → Macchine In-Mold → Strumenti nello stampo → Processo di produzione in stampo → Casco semilavorato in-mold → Ispezione IQC → Il casco macina → Produzione della tappezzeria interna → Laboratorio di stampaggio ad iniezione di materie plastiche → catena di montaggio → Etichettatura interna → Confezione → camp → contatori installati.

## Production Procedure



Silk screen



PC blister tooling



PC blister manufacture



Trimming dug hole



Eps raw material  
by different density



EPS in-mold tooling



Helmet in-mold workshop



In-mold machines



In-mold tooling



In-mold producing  
process



semi-finished In-mold  
helmet



IQC inspection



Helmet grinding



Inner padding production



Plastic injection  
workshop



Assembly line



Inside labeling



Packing



Warehouse



Installed counters

### **Consegna espressa:**

Qui è possibile organizzare facilmente il trasporto espresso internazionale, il trasporto aereo e il trasporto marittimo! Puoi scegliere qualsiasi trasporto desideri e faremo del nostro meglio per aiutarti! Abbiamo già stabilito un rapporto a lungo termine con varie compagnie di navigazione e spedizionieri. Tutti i nostri sforzi sono mirati a fornirti la migliore esperienza di spedizione! Scegli noi, per te sarà facile tenere i tuoi caschi sempre al sicuro!

# SHIPPING

