

## Brevi dettagli

- Luogo d'origine: Guangdong, Cina (continente)
- Marchio: AURORA
- Numero di modello: AU-L002
- Materiale: EPS + PC
- Sport: pattinaggio
- Prese d'aria: 8
- Certificazione: ASTM / ISU
- Fascia di età: Adulti e pattinaggio caschi per adulti adolescente
- Tecnologia: In-Mould
- Colore: Pantone
- Dimensione: S / M: (54-58cm), M / L: 58-62cm
- Stampa: stampa offset
- MOQ di req OEM: 500pcs
- Miglior uso: pattinaggio, pattinaggio su ghiaccio, pista lunga, short track
- Peso: 250g

## Packaging & Consegna

- Dettagli sul confezionamento:** 1. pp insacca, sacchetto del PVC, carta della bolla, i caschi di colore di skateboard per scatola vendita e progettazione personalizzata sono i benvenuti;  
2. scatola di imballaggio esterno
- Particolare di consegna:** 35 giorni secondo la vostra quantità finale.

## I nostri servizi

Si accettano ordini OEM per tutta la nostra caschi prodottoione linee, compresi i marchi e le etichette xxl di skateboard del cliente casco. Dopo molti anni di esplorazione e sviluppo, siamo sicuri che possiamo incontrare tutti le vostre esigenze:

- 1, disegno su misura.
- 2, formato su misura & colori & modelli.
- 3, logo personalizzato.
- 4, personalizzato scatola dei colori imballaggio
- 5, su misura adesivi.
- 6, tag personalizzati caduta, manuale, il sacchetto del PE, parte in plastica della fibbia.

## **Descrizione del prodotto**

---

|                                  |   |
|----------------------------------|---|
| Modello numero:                  | AU-L002 short track di pattinaggio di velocità casco                                    |
| Materiale                        | In-mould EPS fodera & amp; shell PC   |
| collocazioni                     | Occhiali, Top PC copertura  |
| Certificazione                   | ASTM / ISU  |
| Vents                            | ventilazione dell'aria 8  |
| Colore                           | Pantone   |
| Dimensioni / circonferenza testa | M / L (54-58cm); L / XL (58-62)   |
| Peso                             | 250 grammi  |
| tempo del campione               | 3-7 giorni lavorativi   |
| Quantità di ordine minimo        | 2000pcs short track di pattinaggio di velocità casco                                    |
| particolare dell'imballaggio     | scatola di imballaggio di colore, accetta l'imballaggio su misura sulla base di 1000pcs |







Finora, abbiamo iniziato a produrre & esportazione di diversi tipi di caschi per più di 24 anni. È possibile acquistare tutti i caschi di qualità di progettazione anche qui, come personalizzare i propri disegni in quanto siamo in grado di fornire una forte R & S support. we fornire un'opzione diversa per il servizio personalizzato che è possibile selezionare il colore diverso casco, colore cinturino diverso, il servizio personalizzato MARCHIO, disegno interno pad, colore divisorio, diverso colore fibbia, e siamo in grado di fornire diversi testa di regolazione anche colore diverso per visiera.

|                  |         |         |         |         |         |
|------------------|---------|---------|---------|---------|---------|
| NYLON<br>WEBBING |         |         |         |         |         |
|                  | PLA2001 | PLA2135 | PLA2008 | PLA2057 | PLA2191 |
|                  |         |         |         |         |         |
|                  | PLA2081 | PLA2020 | PLA2242 | PLA2179 | PLA2106 |
|                  |         |         |         |         |         |
| PLA2051          | PLA2012 | PLA2148 | PLA2304 | PLA2204 |         |
|                  |         |         |         |         |         |
| PLA2034          | PLA2041 | PLA2273 | PLA3880 |         |         |

|  |  |  |  |  |                 |
|--|--|--|--|--|-----------------|
|  |  |  |  |  | LOGO<br>STICKER |
|  |  |  |  |  |                 |
|  |  |  |  |  |                 |
|  |  |  |  |  |                 |

|        |         |            |            |            |         |         |
|--------|---------|------------|------------|------------|---------|---------|
| LINING |         |            |            |            |         |         |
|        | PLA6000 | PLA6010-10 | PLA6211-02 | PLA6325-08 | PLA6317 | PLA6520 |

|                |      |      |      |      |      |      |
|----------------|------|------|------|------|------|------|
| DIVIDER<br>(1) |      |      |      |      |      |      |
|                | -111 | -36  | -116 | -119 | -00  | -120 |
| DIVIDER<br>(2) |      |      |      |      |      |      |
|                | -01  | -07  | -107 | -114 | -36  | -111 |
|                |      |      |      |      |      |      |
|                | -116 | -106 | -117 | -113 | -105 | -110 |
|                |      |      |      |      |      |      |
| -00            | -115 | -109 | -112 | -104 |      |      |

|      |      |      |      |      |     |                 |
|------|------|------|------|------|-----|-----------------|
|      |      |      |      |      |     | STRAP<br>BUCKLE |
| -114 | -36  | -107 | -07  | -106 | -01 |                 |
|      |      |      |      |      |     |                 |
| -113 | -104 | -117 | -115 | -116 | -00 |                 |
|      |      |      |      |      |     |                 |
| -112 | -111 | -109 |      |      |     |                 |

|        |      |      |      |      |        |      |
|--------|------|------|------|------|--------|------|
| BUCKLE |      |      |      |      |        |      |
|        | -105 | -106 | -01  | -107 | -07    | -114 |
|        |      |      |      |      |        |      |
| -110   | -104 | -116 | -117 | -106 | -112   |      |
|        |      |      |      |      |        |      |
| -115   | -111 | -00  | -109 | ITW  | MAGNET |      |

|                    |            |         |            |            |         |
|--------------------|------------|---------|------------|------------|---------|
| SIZE<br>ADJUSTMENT |            |         |            |            |         |
|                    | PLA5022    | PLA5073 | PLA5285    | PLA5406    | PLA5663 |
|                    |            |         |            |            |         |
| PLA5058            | PLA5127-00 | PLA5127 | PLA5388-13 | PLA5388-01 |         |

|            |            |            |             |            |       |
|------------|------------|------------|-------------|------------|-------|
|            |            |            |             |            | VISOR |
| PLA1213-00 | PLA1213    | PLA0481-18 | PLA0481     | PLA0083-09 |       |
|            |            |            |             |            |       |
| PLA0267    | PLA0267-07 | PLA0872A   | PLA0872-113 | PLA0083    |       |

## Forma della testa di serie

---

Forma della testa europea:

Un casco a forma ovale è stato progettato per la testa di un pilota con una dimensione che è notevolmente in forma per gli europei.

Urto della testa generico:

Un casco simulacro di testa generico è progettato per una testa di pilota con una dimensione che è leggermente più lungo front-to-back di sua misurazione da lato a lato.

Urto della testa asiatico:

Un casco a forma rotonda è stato progettato per la testa di un pilota con una dimensione che è condierably adatta per gli asiatici.

# Helmet Shape 101



### European Headform

An Oval shaped helmet is designed for a rider's head with a dimension which is considerably fit for Europeans.

### Generic headform

A generic headform helmet is designed for a rider's head with a dimension which is slightly longer front-to-back than its side-to-side measurement.

### Asian headform

A Round shaped helmet is designed for a rider's head with a dimension which is condierably fit for Asians.

la Fit:

Qui di seguito ci mostra come asjust la misura:

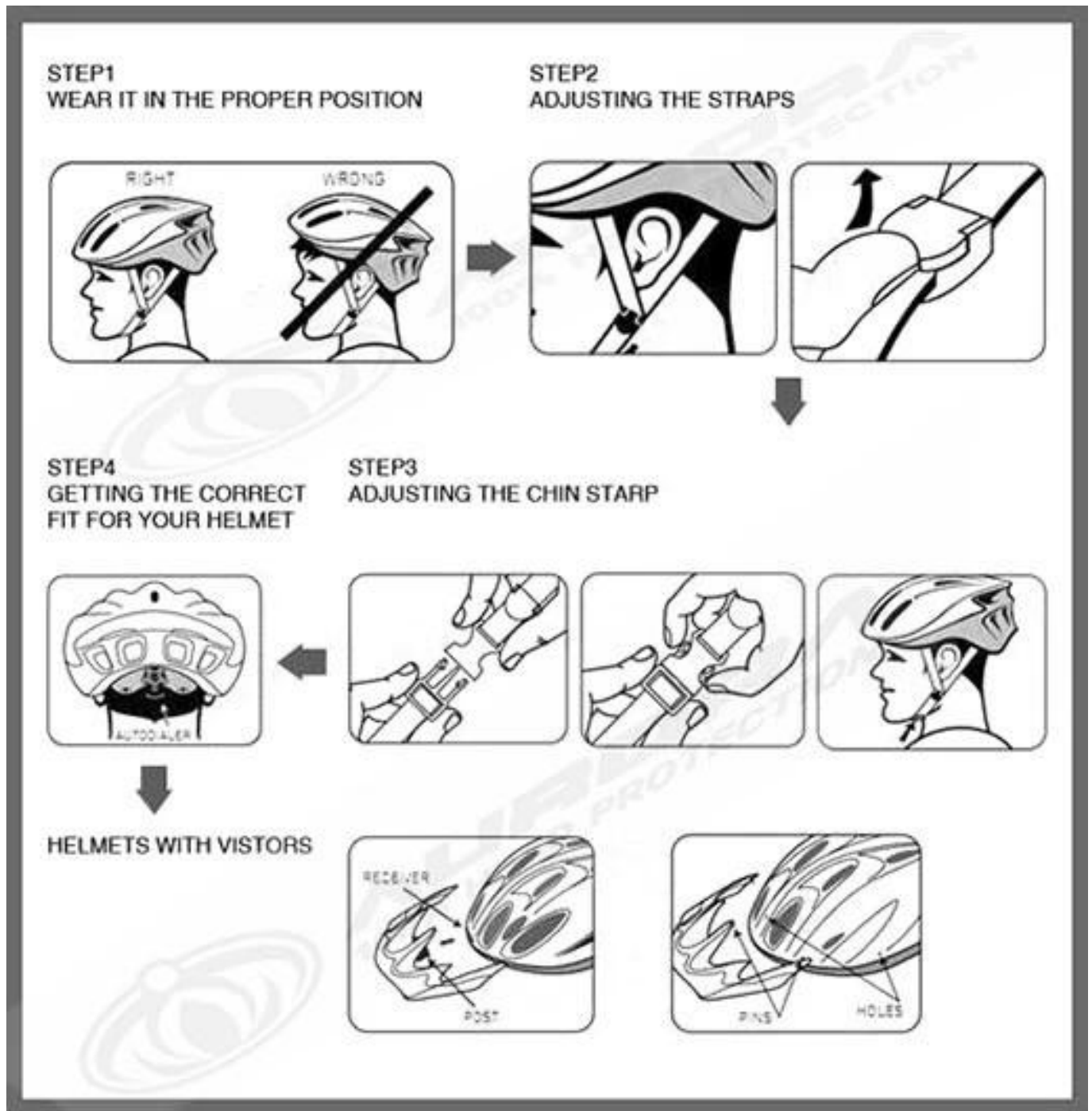
Passo 1: Assicurarsi di Ware nella posizione corretta, la tesa del casco dovrebbe essere parallele con il sopracciglio



Passo 2.Adjust il devider per assicurarsi che il cinturino bloccare l'orecchio molto bene

Passo 3.Adjusting il sottogola fino a sentire compatta

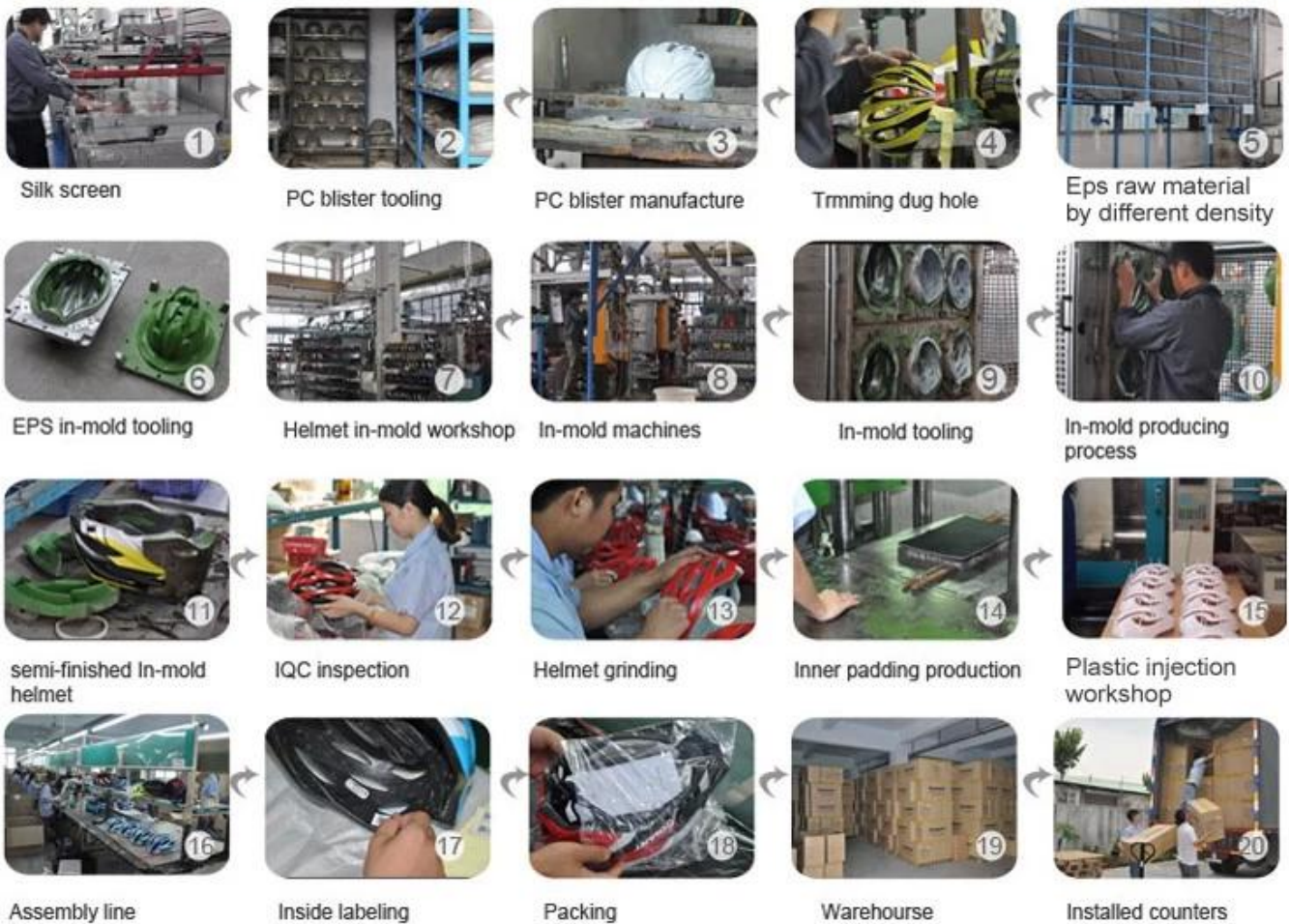
Passo 4.Regolare la presa di testa assicurarsi che il casco copre la testa molto bene



La procedura di produzione casco è come qui sotto:

serigrafia → blister utensili PC → produzione PC blister → Taglio buco scavato → materia prima per azione di diversa densità → EPS in-mould utensili → Casco in-mould laboratorio → In-Mold macchine → in-mould utensili → in-mould processo di produzione → semilavorati in-mould casco → ispezione IQC → macinazione casco → produzione di imbottitura interna → officina di plastica → Catena di montaggio → all'interno etichettatura → imballaggio → magazzino → contatori installati.

## Production Procedure



Anche se abbiamo preso in considerazione ogni elementi necessari per migliorare la struttura del corpo nel disegno, ma abbiamo ancora utilizzare le apparecchiature professionali per ispezionare tutti gli aspetti del nostro prodotto! Il nostro avanzato laboratorio di test in-casa è stata costruita secondo EN1078, EN397, EN12492, CPSC, requisiti di prova ecc. Prima della nostra produzione di massa o inviarlo per organizzazione di test di terze parti, controlliamo la qualità noi stessi & amp; assicurarsi che essi sono qualificati!



## Our In-house Testing Lab



Forniamo una vasta gamma dei termini di pagamento. È possibile scegliere il metodo migliore per soddisfare il pagamento. Al fine di migliorare l'efficienza e il trasporto; ridurre i costi, abbiamo costruito una lunga relazione con le aziende e le spedizioni internazionali; grandi spedizionieri. Secondo la vostra quantità e l'ordine casco; esigenze di spedizione, siamo in grado di fornire il miglior suggerimento e assistenza. Make ogni passo con noi sicuro e soddisfatto!

### PAYMENT

- We accept T/T ,Western Union or Paypal before production
- If buyers have any problems about payment , please contact us ASAP



### SHIPPING

- 3-15 working days since payment receipt (based on actual quantity)
- Tracking No. will be sent to you after delivery . And you will get every important shipping status by email.



Perché sceglierci?

--- Perché abbiamo così tanti vantaggi

Qualità: con il rigoroso sistema di gestione della qualità e prodotti di prima classe

OEM & ODM: Possiamo fornire il servizio OEM e ODM per i clienti

R & D team: con team di professionisti e forte sviluppo tecnico

Prezzo: Noi abbiamo la nostra propria linea di produzione, per ridurre il prezzo al minimo

Brevetto: Introduciamo costantemente prodotti tecnologici brevettati

Servizio: servizio post-vendita perfetto, così la soddisfazione del cliente

Aurora Sport è un produttore casco, con più di 15 anni di esperienza nella produzione di tutti i tipi di caschi. In-house design e R & D team con esperienza consolidata, permette Aurora Sport per

rispondere rapidamente alle esigenze esigenti e creare dai programmi interi gratta e vinci e collezioni con rigorosi standard di qualità.