

## Kask z certyfikatem ANSI Z89.1, wysokiej jakości PPE - najbezpieczniejszy hełm budowlany AU-M12



# SAFETY HARD HAT



High Impact  
ABS



Size Adjustment  
55-62 cm



Ventilation  
Breathable

Model NIE.	AU-M12 <a href="#">Bezpieczeństwo Hełm</a>
Zewnętrzne/alne material	ABS/PP rękaw
Wewnętrzny materiał	EPS Powłoka, 4/6 punktów Taśma tapicerska SusSPORTSSSSnsion system
Opaska	SPORT Polietylen
LamSPORTee Nosić System	Zewnętrzny nylon 6.6 Lampa Klipy
Nauszniki	30-35dB NRR Słyszec Ochrona
Twarz maska	komputer Plastikowy Vjesttier/ komputer Plastikowy Wytrzeszczać oczy/ żelazo Tkanina siatkowa
Kolor	Czerwony, Żółty, niebieski, zielony, pomarańczowy, czarny, biały, różowy
Rozmiar/Głowa Zakres	55-62cm
Waga	550 g (Ucho Mufki i ochrona oczu Czy nie dołączony)
Szczeliny wentylacyjne technologia	8 powietrze wentylacja z Aluminium/ nylon Tkanina siatkowa zastrzyk
Orzecznictwo	ANSI Z89.1
próbka Czas	3-7 Praca Dzień
Minimalna ilość zamówienia	200 szt
Opakowanie Szczegół	1.PP Torba, SPORT Torba, pęcherz moczowy Mapa, Kolor Skrzynia I Niestandardowy projekt is mile widziana. 2. Karton Opakowanie poza

1) Kask ochronny ze światłem LED : Światło LED reflektora.

2) Kask ochronny z ochroną słuchu i siatkowe osłony twarzy : Nauszniki dobra izolacja akustyczna, Ochrona twarzy Żelazna siatka.

3) Kask ochronny z plastikowym wizjerem Zestaw jest kompatybilny z naszym specjalny daszek i nauszники : Przyłbica Plastik z okiem Ochrona, Nauszniki .



Iron mesh faceshield  
EN 1731



EN 166  
ANSI Z87.1



Noiseproof earmuff  
EN 352-3:2002



New developed clear visor  
EN266



Versatile LED headlight 3A  
EN 61547:2009



Versatile LED headlight 1A  
EN 55015: 2006

**Szczegółowe zdjęcia kasku ochronnego:**













:

Produkcja energii, żelazo Wieża, Stacja BTS, wydobywać węgiel, Roboty na wysokościach, Petrochemiczny  
oczyszczyć , wydobyć ropy i gazu na morzu, hydraulika, konserwacja kolejek linowych, System mobilny  
konserwacja, Konserwacja samolotów, celuloza i papier, Infrastruktura cywilna, morze ratunek, Czyszczenie  
dachu, Wycieczka ...



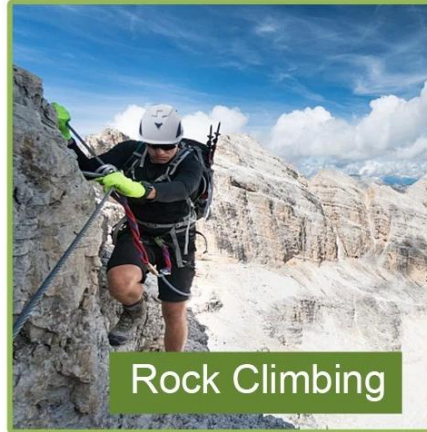
**Safety Helmet**



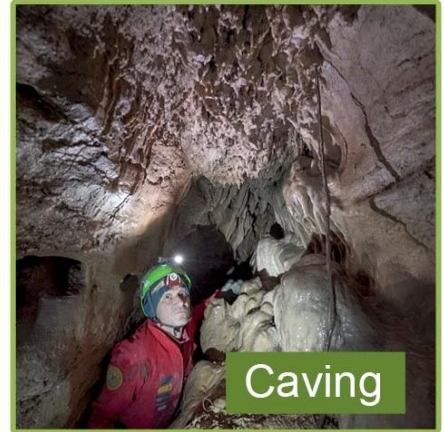
**Tree Care**



**Construction**



**Rock Climbing**



**Caving**



**Work-at-height**



**Sea Rescue**

## ***Znajomość obwodu głowy kasku ochronnego:***

### **Europejski kształt głowy:**

Kask owalny jest zaprojektowany tak, aby pasował do głowy jeźdźca i był dobrze dopasowany dla Europejczyków.

### **Ogólny kształt głowy: ok**

Ogólny kask typu headform jest zaprojektowany tak, aby pasował do głowy jeźdźca i ma wymiar od przodu do tyłu, który jest nieco dłuższy niż wymiar boczny.

### **Azjatycki kształt głowy:**

Okrągły kask został zaprojektowany tak, aby pasował do głowy jeźdźca i miał wygodny rozmiar pasuje do Azjatów.



# Helmet Shape 101



## European Headform

An Oval shaped helmet is designed for a rider's head with a dimension which is considerably fit for Europeans.

## Generic headform

A generic headform helmet is designed for a rider's head with a dimension which is slightly longer front-to-back than its side-to-side measurement.

## Asian headform

A Round shaped helmet is designed for a rider's head with a dimension which is considerably fit for Asians.

## ***Nasze laboratorium testowe:***

Aby tworzyć wysokiej jakości kaski, nie tylko uczymy się na podstawie teorii projektowania, ale także robimy postępy na podstawie wyników testów! Dlatego nasza fabryka jest wyposażona w profesjonalne laboratorium testowe, aby zapewnić, że każdy projekt jest praktyczny i dostępny! Nasz standard testowania jest bardziej rygorystyczny niż wymagania certyfikatów, dlatego możemy obiecać, że dostarczony przez nas model z pewnością przejdzie odpowiednie testy strony trzeciej test!



### **Orzecznictwo:**

Poniżej znajduje się nasz certyfikat: Posiadamy ISO9001, listy patentowe, dokumenty CE i posiadamy własne laboratorium, aby zapewnić, że każdy z naszych produktów może spełnić wymagania testowe

# CERTIFICATE



## Profil naszej fabryki:

Aurora Sports to producent kasków z ponad 15-letnim doświadczeniem w produkcji wszelkiego rodzaju kasków. Wewnętrzne zespoły projektowe i badawczo-rozwojowe z wieloletnim doświadczeniem pozwalają Aurora Sports szybko reagować na wymagające wymagania i tworzyć od podstaw kompletne programy i kolekcje, zachowując rygorystyczne standardy jakości.



*Logo style: Dome, Metal, UV-Dart sticker, Water decal.*



### ***Procedura produkcji kasku jest następująca:***

sitodruk → Narzędzia do tworzenia blistrów komputer → Produkcja blistrów komputer → Przytnij wykopany otwór → Surowiec EPS o różnej gęstości → Narzędzie do formowania EPS → Warsztaty formowania kasków → Maszyny w formie → Narzędzia w formie → Proces produkcyjny w formie → Półwykończony kask w formie → Inspekcja IQC → Kask skrzypi → Produkcja tapicerki wewnętrznej → Warsztat formowania wtryskowego tworzyw sztucznych → linia produkcyjna → Etykietowanie wnętrza → Opakowanie → obóz → zainstalowanych liczników.



## Production Procedure



Silk screen



PC blister tooling



PC blister manufacture



Trimming dug hole



Eps raw material  
by different density



EPS in-mold tooling



Helmet in-mold workshop



In-mold machines



In-mold tooling



In-mold producing  
process



semi-finished In-mold  
helmet



IQC inspection



Helmet grinding



Inner padding production



Plastic injection  
workshop



Assembly line



Inside labeling



Packing



Warehouse



Installed counters

### **Przesyłka ekspresowa:**

Można tu łatwo zorganizować międzynarodowy transport ekspresowy, lotniczy i morski! Możesz wybrać dowolny transport, a my dołożymy wszelkich starań, aby Ci pomóc! Nawiązaliśmy już długoterminowe relacje z różnymi firmami spedycyjnymi i spedytorami. Wszystkie nasze wysiłki mają na celu zapewnienie najlepszej jakości wysyłki! Wybierz nas, dzięki temu Twoje kaski będą zawsze bezpieczne!

# SHIPPING

