

## Kask ochronny z Certyfikatem CE PL397/CE EN12492, wysokiej jakości PPE - najbezpieczniejszy hełm budowlany AU-M12



# SAFETY HARD HAT



High Impact  
ABS



Size Adjustment  
55-62 cm



Ventilation  
Breathable

Model NIE.	AU-M12 <a href="#">Bezpieczeństwo Kask</a>
Zewnętrzny materiał	ABS/PP powłoka
Wewnętrzny materiał	PU szczyt podkład, 4/6 punktów taśma tapicerska zawieszenie system
Opaska	PE Polietylen
Lampaaa Noszenie System	Zewnętrzny Nylon 6.6 Lamp Klipy
Nauszniki	30-35 dB NRR przesłuchanie ochroniacz
Twarz maska	komputer Plastikowy przyłbica/ komputer Plastikowy wytrzeszczać oczy/ żelazo siatka
Kolor	czerwony, żółty, niebieski, zielony, pomarańczowy, czarny, biały, różowy
Rozmiar/Głowa obwód	55-62cm
Waga	550 g (ucho mufki i osłona oczu Czy nie dołączony)
Otwory wentylacyjne	8 powietrze wentylacja z aluminium/ nylon siatka
Technologia	Zastrzyk
Orzecznictwo	CE EN 12492 / 397
Próbka czas	3-7 pracujący dzień
MOQ	200 szt
uszczelka Szczegół	1.PP torba, PE torba, Pęcherz karta, kolor skrzynka I projekt na zamówienie Jest mile widziana. 2. Karton uszczelka poza

:

1) Kask ochronny ze światłem LED : światło ledowe reflektora.

2) Kask ochronny z ochroną słuchu i siateczkowa osłona twarzy : Nauszniki dobra izolacja akustyczna, Osłona twarzy siatka żelazna.

3) Kask ochronny z plastikowym wizjerem Zestaw jest kompatybilny z naszymi specjalny daszek i nauszniki : Przyłbica plastik z oczkiem ochrona, Nauszniki .



Iron mesh faceshield  
EN 1731



EN 166  
ANSI Z87.1



Noiseproof earmuff  
EN 352-3:2002



New developed clear visor  
EN266



Versatile LED headlight 3A  
EN 61547:2009



Versatile LED headlight 1A  
EN 55015: 2006

**Szczegółowe zdjęcia kasku ochronnego:**













:

Wytwarzanie energii, Żelazo wieża, Stacja BTS, Wydobywanie węgla, Praca na wysokości, Petrochemiczny rafinacja , wydobywanie ropy i gazu na morzu, Hydraulik, Konserwacja kolejek linowych, Roślina mobilna konserwacja, Konserwacja statku powietrznego, Papier celulozowy, Infrastruktura cywilna, Morze ratunek, Czyszczenie dachu, Turystyka piesza ...





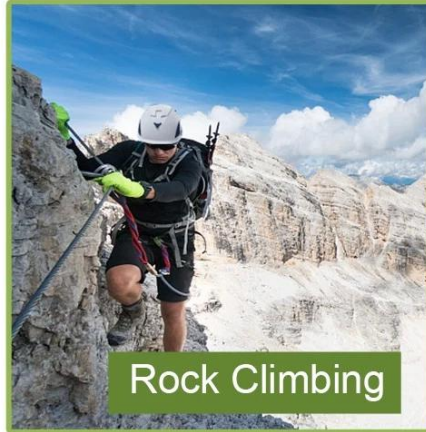
**Safety Helmet**



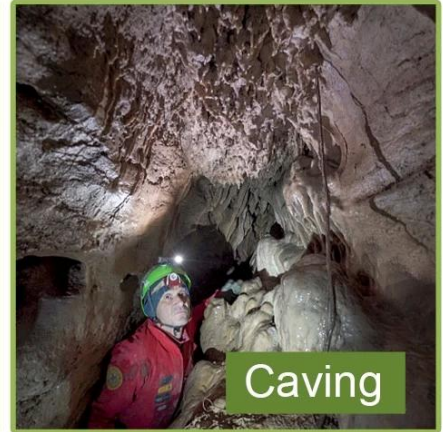
**Tree Care**



**Construction**



**Rock Climbing**



**Caving**



**Work-at-height**



**Sea Rescue**

## **Znajomość obwodu głowy w kasku ochronnym/wspinaczkowym:**

### **Europejska forma głowy:**

Kask w kształcie owalnym jest dostosowany do głowy jeźdźca i ma wymiary znacznie dopasowane dla Europejczyków.

### **Ogólny model głowy: ok**

Typowy kask typu headform jest przeznaczony dla głowy jeźdźca, której wymiar jest nieco dłuższy od przodu do tyłu niż jej wymiar z boku na bok.

### **Azjatycka forma głowy:**

Kask w kształcie okrągłym jest przeznaczony dla głowy jeźdźca o odpowiednich wymiarach pasuje do Azjatów.

# Helmet Shape 101



## European Headform

An Oval shaped helmet is designed for a rider's head with a dimension which is considerably fit for Europeans.

## Generic headform

A generic headform helmet is designed for a rider's head with a dimension which is slightly longer front-to-back than its side-to-side measurement.

## Asian headform

A Round shaped helmet is designed for a rider's head with a dimension which is condierably fit for Asians.

## ***Nasze laboratorium testowe:***

Aby wyprodukować wysokiej jakości kaski, uczymy się nie tylko na podstawie teorii projektowania, ale także robimy postępy na podstawie wyników testów! Dlatego nasza fabryka wyposażona jest w profesjonalne laboratorium testowe, aby zapewnić, że każdy projekt jest praktyczny i przystępny! Nasz standard testowania jest bardziej rygorystyczny niż powiązane wymagania certyfikatów, dlatego możemy obiecać, że dostarczony przez nas model z pewnością przejdzie odpowiedni test przez osobę trzecią!



### **Orzecznictwo:**

Poniżej znajduje się nasz certyfikat: posiadamy ISO9001, patent na litery, dokumenty CE i mamy własne laboratorium, aby upewnić się, że każdy nasz produkt może spełnić wymagania testowe

# CERTIFICATE



## Profil naszej fabryki:

Aurora Sports to producent kasków z ponad 15-letnim doświadczeniem w produkcji wszelkiego rodzaju kasków. Własne zespoły projektowe i badawczo-rozwojowe z ugruntowanym doświadczeniem pozwalają Aurora Sports szybko reagować na wymagające wymagania i tworzyć od podstaw całe programy i kolekcje z rygorystycznymi standardami jakości.

*Logo style: Dome, Metal, UV-Dart sticker, Water decal.*



### ***Procedura produkcji kasku jest następująca:***

jedwabny ekran → Narzędzia do blistrów komputer → Produkcja blistrów komputer → Przycinanie wykopanego otworu → Surowiec EPS o różnej gęstości → Oprzyrządowanie EPS w formie → warsztat formowania kasków → maszyny w formie → oprzyrządowanie w formie → proces produkcji w formie → półprodukt wykonany metodą in-mold → Inspekcja IQC → szlifowanie kasku → produkcja wyściółki wewnętrznej → warsztat wtrysku tworzyw sztucznych → linia produkcyjna → oznakowanie wewnętrzne → Uszczelka → magazyn → zainstalowane liczniki.

## Production Procedure



Silk screen



PC blister tooling



PC blister manufacture



Trimming dug hole



Eps raw material  
by different density



EPS in-mold tooling



Helmet in-mold workshop



In-mold machines



In-mold tooling



In-mold producing  
process



semi-finished In-mold  
helmet



IQC inspection



Helmet grinding



Inner padding production



Plastic injection  
workshop



Assembly line



Inside labeling



Packing



Warehouse



Installed counters

### ***Dostawa ekspresowa:***

Międzynarodowy transport ekspresowy, fracht lotniczy i morski można tutaj dobrze zorganizować! Możesz wybrać każdy możliwy transport, jaki chcesz, a my dołożymy wszelkich starań, aby Ci pomóc! Zbudowaliśmy już długoterminowe relacje z różnymi firmami spedycyjnymi i agentami spedycyjnymi, a wszystkie nasze wysiłki mają na celu zapewnienie najlepszej jakości wysyłki! Wybierz nas, dzięki temu kaski będą zawsze bezpieczne!

# SHIPPING

