

بي عالية P خوذة أمان معتمدة من م إن 397&12492، خوذة M12-الجودة الأكثر أمانًا للبناء الاتحاد الأفريقي



SAFETY HARD HAT



High Impact
ABS



Size Adjustment
55-62 cm



Ventilation
Breathable



نموذج لا	التسليق أمان خوذة AU-M12
خارجي مادة	عبس/ب صدقة
داخلي مادة	إبس بطانة، حزام تعليق نظام
عقال الرأس	بي البوليثين
خروف حمل نظام	خارجي نايلون 6.6 خروف دبابيس
غطاء للأذنين	سمع حامية NRR ديسيل 30-35
وجه قناع	الكمبيوتر بلاستيك قناع/ الكمبيوتر بلاستيك حلق/ حديد شبكة
لون	أحمر، أصفر، الأزرق والأخضر والبرتقالي والأسود والأبيض والوردي
الحجم/الرأس محيط	سم 55-62
وزن	530 (ز) (أذن يفشل ودرع العيون تكون لا متضمن
فتحات	الهواء تنفس مع الألومنيوم/ نايلون شبكة 8
تكنولوجيا	حقنة
شهادة	CE EN 12492 / 397
عينة وقت	عمل يوم 3-7
موك	أجهزة الكمبيوتر 200
التعبئة التفاصيل	1. ب. شنطة، بي شنطة، بثرة بطاقة، لون صندوق و تصميم خاص يكون رجب 1. 2. كرتون التعبئة الخارج

- :
- 1) كشافات أدى ضوء : LED خوذة أمان مع ضوء
 - 2) خوذة أمان مع حماية الأذن ودرع شبكي للوجه : غطاء للأذنين عزل الصوت الجيد، وفاء الوجه شبكة حديدية

3) خوذة أمان مع قناع بلاستيكي المجموعة متوافقة مع منتجاتنا قناع خاص وغطاء للأذنين : قناع البلاستيك بالعين حماية, غطاء للأذنين



Iron mesh faceshield
EN 1731



EN 166
ANSI Z87.1



Noiseproof earmuff
EN 352-3:2002



New deve loped clear visor
EN266



Versatile LED headlight 3A
EN 61547:2009



Versatile LED headlight 1A
EN 55015: 2006

□□□□□□ □□□□ □□□□□□□□ □□□□□:











:

توليد الطاقة، حديد برج، محطة بي تي اس، استخراج الفحم، العمل بالمرتفعات، البتروكيماويات تكرير، النفط والغاز البحري، سباك، صيانة التلفريك، محطة المحمول صيانة، صيانة الطائرات، الورق ولب الورق، البنية التحتية المدنية، بحر ينقذ، تنظيف السقف، جولة على الأقدام ...



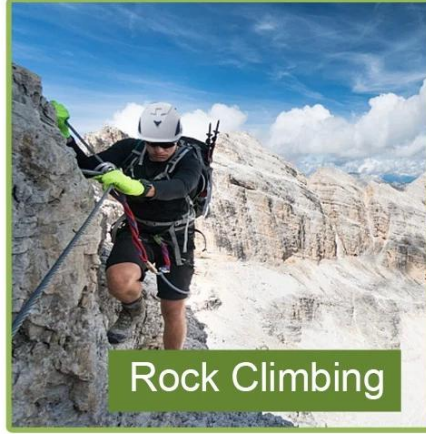
Safety Helmet



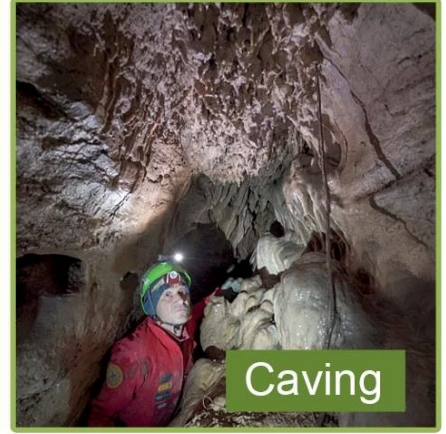
Tree Care



Construction



Rock Climbing



Caving



Work-at-height



Sea Rescue

□□□□□□ □□□□ □□□□ □□□□ □□□□:

شكل الرأس الأوروبي:

تم تصميم خوذة ذات الشكل البيضاوي لرأس الراكب بأبعاد مناسبة إلى حد كبير للأوروبيين.

شكل الرأس العام: ج

تم تصميم خوذة الرأس العامة لرأس الراكب بأبعاد أطول قليلاً من الأمام إلى الخلف من قياسها من الجانب إلى الجانب.

شكل الرأس الآسيوي:

تم تصميم خوذة مستديرة الشكل لرأس الراكب بأبعاد مقبولة يصلح للآسيويين.

Helmet Shape 101



European Headform

An Oval shaped helmet is designed for a rider's head with a dimension which is considerably fit for Europeans.

Generic headform

A generic headform helmet is designed for a rider's head with a dimension which is slightly longer front-to-back than its side-to-side measurement.

Asian headform

A Round shaped helmet is designed for a rider's head with a dimension which is considerably fit for Asians.

المقاييس القياسية:

من أجل تصنيع خوذات عالية الجودة، فإننا لا نتعلم من نظرية التصميم فحسب، بل نحزر أيضًا تقدمًا من نتيجة الاختبار! لهذا السبب تم تجهيز مصنعنا بمختبر اختبار احترافي لضمان أن كل تصميم عملي وقابل للتنفيذ! معيار الاختبار لدينا أكثر صرامة من متطلبات الشهادة ذات الصلة، ولهذا السبب يمكننا أن نعد بأن النموذج الذي نقدمه بالتأكيد اجتياز الاختبار المقابل بواسطة طرف ثالث!

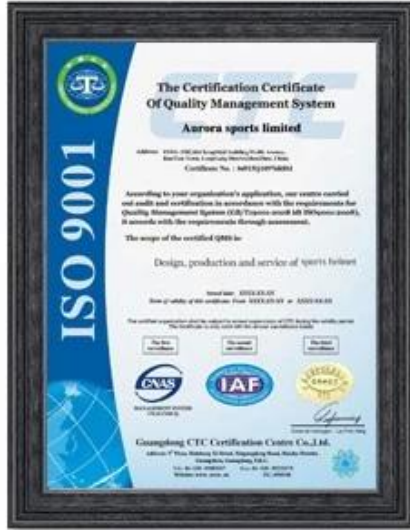
Our In-house Testing Lab



□□□□□:

ولدينا مختبرنا الخاص للتأكد من أن كل منتج لدينا يمكنه تلبية متطلبات CE وبراءات الاختراع ووثائق ISO9001 فيما يلي شهادتنا: لدينا الاختبار

CERTIFICATE



شركة مصنعة للخوذات، تتمتع بخبرة تزيد عن 15 عامًا في إنتاج جميع أنواع الخوذات. يسمح التصميم الداخلي Aurora Sports بالاستجابة بسرعة للمتطلبات المطلوبة وإنشاء برامج Aurora Sports وفرق البحث والتطوير ذات الخبرة الراسخة لشركة ومجموعات كاملة من الصفر بمعايير جودة صارمة.

Aurora Sports هي شركة مصنعة للخوذات، تتمتع بخبرة تزيد عن 15 عامًا في إنتاج جميع أنواع الخوذات. يسمح التصميم الداخلي Aurora Sports بالاستجابة بسرعة للمتطلبات المطلوبة وإنشاء برامج Aurora Sports وفرق البحث والتطوير ذات الخبرة الراسخة لشركة ومجموعات كاملة من الصفر بمعايير جودة صارمة.

CUSTOMIZE FOR BRAND



Logo style: Dome, Metal, UV-Dart sticker, Water decal.



□□□ □□□ □□ □□□□□□ □□□□□ □□□□□□□□:

بكتافة مختلفة → EPS الشاشة الحرارية → أدوات نفضة الكمبيوتر → تصنيع نفضة الكمبيوتر → تقليم الحفرة المحفورة → المواد الخام داخل القالب → ورشة عمل الخوذة في القالب → آلات في القالب → الأدوات في القالب → عملية الإنتاج في القالب → EPS أدوات طحن الخوذة → إنتاج الحشو الداخلي → ورشة حقن البلاستيك → خط التجميع → IQC خوذة نصف جاهزة في القالب → فحص داخل وضع العلامات → التعبئة → مستودع → العدادات المثبتة

Production Procedure



Silk screen



PC blister tooling



PC blister manufacture



Trimming dug hole



Eps raw material by different density



EPS in-mold tooling



Helmet in-mold workshop



In-mold machines



In-mold tooling



In-mold producing process



semi-finished In-mold helmet



IQC inspection



Helmet grinding



Inner padding production



Plastic injection workshop



Assembly line



Inside labeling



Packing



Warehouse



Installed counters

□□□□□□ □□□□□□□□:

يمكن ترتيب النقل الدولي السريع والشحن الجوي والبحري بشكل جيد هنا! يمكنك اختيار جميع وسائل النقل الممكنة التي تريدها وسنبدل قصارى جهدنا لمساعدتك! لقد بنينا بالفعل علاقة طويلة الأمد مع شركات شحن ووكلاء شحن مختلفين، وكل جهودنا تهدف إلى توفير أفضل تجربة شحن لك! اختر لنا، سيكون من السهل الحفاظ على الخوذات آمنة طوال الوقت

SHIPPING

