

المواصفات الفنية

- (معلومات إضافية) :معلومات إضافية
- :معلومات إضافية
- :معلومات إضافية AU-S03
- :معلومات إضافية EPS + ABS
- :معلومات إضافية
- :معلومات إضافية
- :معلومات إضافية
- :معلومات إضافية
- :معلومات إضافية S / M (54-58CM) M / L (58-62CM)
- :معلومات إضافية
- :معلومات إضافية 10
- :معلومات إضافية
- :معلومات إضافية 300 PCS
- :معلومات إضافية
- :معلومات إضافية CE EN 1078
- :معلومات إضافية 475g

معلومات إضافية .معلومات إضافية

- معلومات إضافية Cerulean معلومات إضافية
- معلومات إضافية
- معلومات إضافية :معلومات إضافية
1. معلومات إضافية
2. معلومات إضافية
- معلومات إضافية

معلومات إضافية

نحن نقبل أوامر تصنيع المعدات الأصلية لجميع لدينا الخوذات المنتج أيون خطوط، بما في ذلك الشعارات العميل والعلامات. بعد سنوات عديدة من الاستكشاف والتنمية، ونحن واثقون من أننا يمكن أن تلبي جميع متطلباتك

1، تصميم حسب الطلب،

2، حجم مخصص اند الألوان اند الأنماط،

3، والشعار حسب الطلب،

4، وتطويعه صندوق الالوان التعبئة والتغليف،

5، حسب الطلب ملصقات،

6، تخصيص البطاقات تعليق، دليل، المؤسسة العامة كيس، جزء من البلاستيك مشبك،

مواصفة

نموذج رقم:	Cerulean
مادة:	تصميم حسب الطلب للترليج غطاء خوذة EPS، ABS
المواد الداخلية:	(البوليستيرين EPS)
المواد الخارجية:	البولي (قذيفة) ABS
تكنولوجيا:	حقن تصميم حسب الطلب غطاء خوذة التزليج
شهادة:	ASTM / سنيل / GS-الخامس / CE / CPSC / CE / مصادقة من قبل آمنة وموثوق بها REACH-
أفضل استخدام:	الرياضة الثلوج والتزليج
جنس:	للجنسين
نمط:	
الفتحات:	10
اللون:	بانتون
محيط الرأس:	S / M (54-58CM) M / L (58-62CM)
الوزن الصافي:	475g
موك:	جهاز كمبيوتر شخصي 300
الوقت عينة:	أيام 3-5
مهلة السائبة:	في غضون 35 يوما بعد تأكيد العينات وتلقي الودائع
التعبئة من التفصيل:	ورحب كيس بولي بروبيلين، المؤسسة العامة كيس، بطاقة نفطة، مربع 1. اللون والعرف تصميم. 2. التعبئة الكرتون خارج
شروط الدفع:	ويسترن يونيون، L / C، T / T
قدرة العرض:	شهر / 600,000pcs
الاسواق الرئيسية:	أوروبا، أمريكا، كندا
لدينا معايير الجودة الدولية:	ASTM F1447-06 ASTM F1952-09 ASTM F1492-08 ASTM F1898-08 ASTM F1163-04a ASTM F2040-11 ASTMF1045-2007 CPSC 1203 BS EN1078: 2012 BS EN1080: 1997 + A1: 2002 + A2: 2005 BS EN1384: 1997 + A1: 2002 BS EN1077: 2007 BS EN1385-1998 + A1: 2005 EN ISO10256: 2003 AS / NZS2063-2008 + A1: 2009 AS / NZS3838: 2006
قوتنا:	1. مجموعات كاملة من شهادة اختبار. 2. جعل سريع العينة 3. سعر جيد مع نوعية من الدرجة الأولى 4. خدمة الحياة دائم وطويل الوقت 5. تأثير ارتفاع للحماية 6. التسليم في الوقت المحدد

□□□□□:







24 R & D LOGO

NYLON WEBBING					
	PLA2001	PLA2135	PLA2008	PLA2057	PLA2191
	PLA2081	PLA2020	PLA2242	PLA2179	PLA2106
PLA2051	PLA2012	PLA2148	PLA2304	PLA2204	
PLA2034	PLA2041	PLA2273	PLA3880		

					LOGO STICKER

LINING						
	PLA6000	PLA6010-10	PLA6211-02	PLA6325-08	PLA6317	PLA6520

DIVIDER (1)						
	-111	-36	-116	-119	-00	-120
DIVIDER (2)						
	-01	-07	-107	-114	-36	-111
	-116	-106	-117	-113	-105	-110
-00	-115	-109	-112	-104		

						STRAP BUCKLE
-114	-36	-107	-07	-106	-01	
-113	-104	-117	-115	-116	-00	
-112	-111	-109				

BUCKLE						
	-105	-106	-01	-107	-07	-114
-110	-104	-116	-117	-106	-112	
-115	-111	-00	-109	ITW	MAGNET	

SIZE ADJUSTMENT					
	PLA5022	PLA5073	PLA5285	PLA5406	PLA5663
PLA5058	PLA5127-00	PLA5127	PLA5388-13	PLA5388-01	

					VISOR
PLA1213-00	PLA1213	PLA0481-18	PLA0481	PLA0083-09	
PLA0267	PLA0267-07	PLA0872A	PLA0872-113	PLA0083	

headform


Headform

headform

headform

condierably

Helmet Shape 101



<p>European Headform</p> <p>An Oval shaped helmet is designed for a rider's head with a dimension which is considerably fit for Europeans.</p>	<p>Generic headform</p> <p>A generic headform helmet is designed for a rider's head with a dimension which is slightly longer front-to-back than its side-to-side measurement.</p>	<p>Asian headform</p> <p>A Round shaped helmet is designed for a rider's head with a dimension which is condierably fit for Asians.</p>
---	---	--

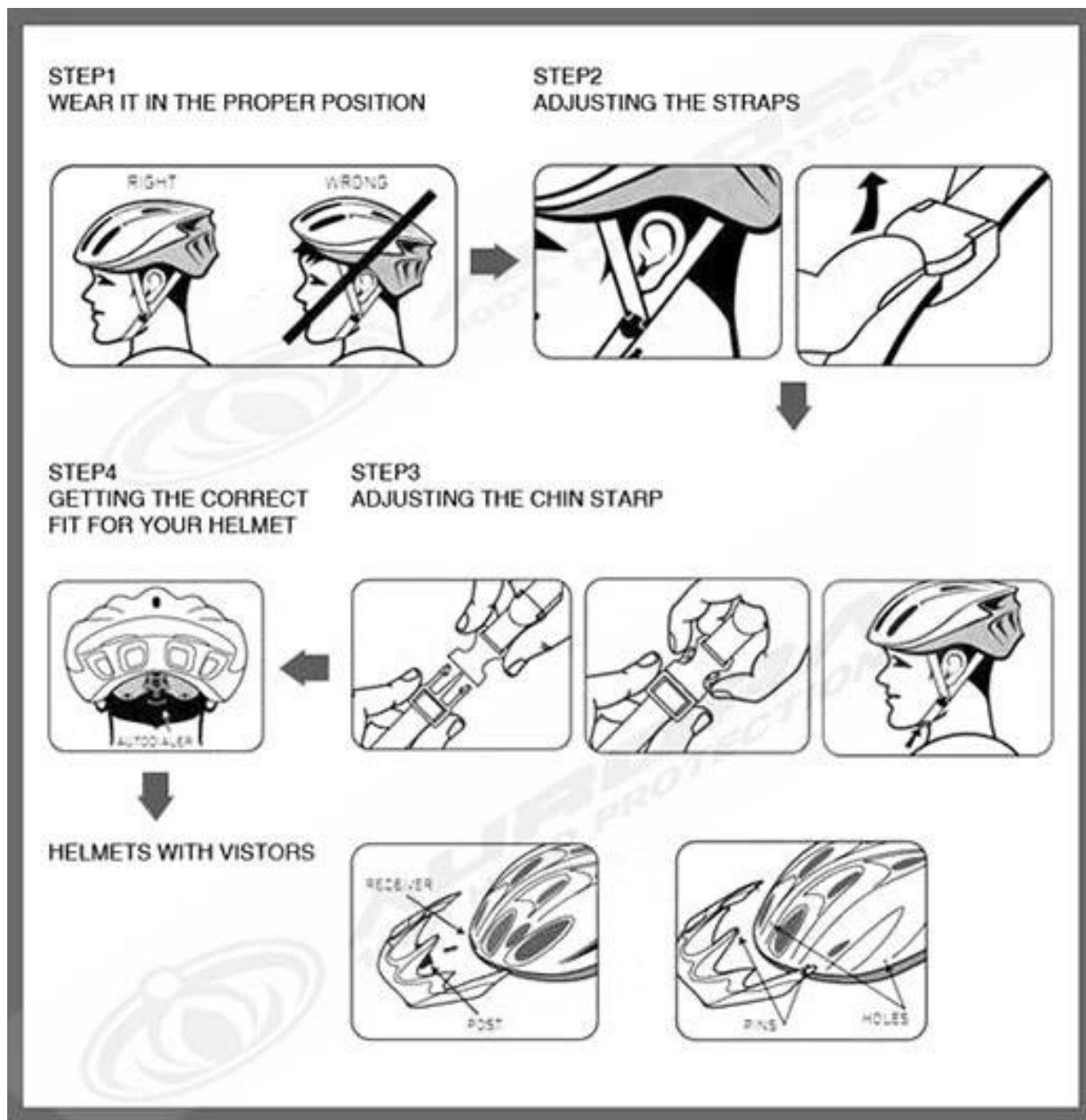
asjust

PARALLE

Adjust divider

Adjusting

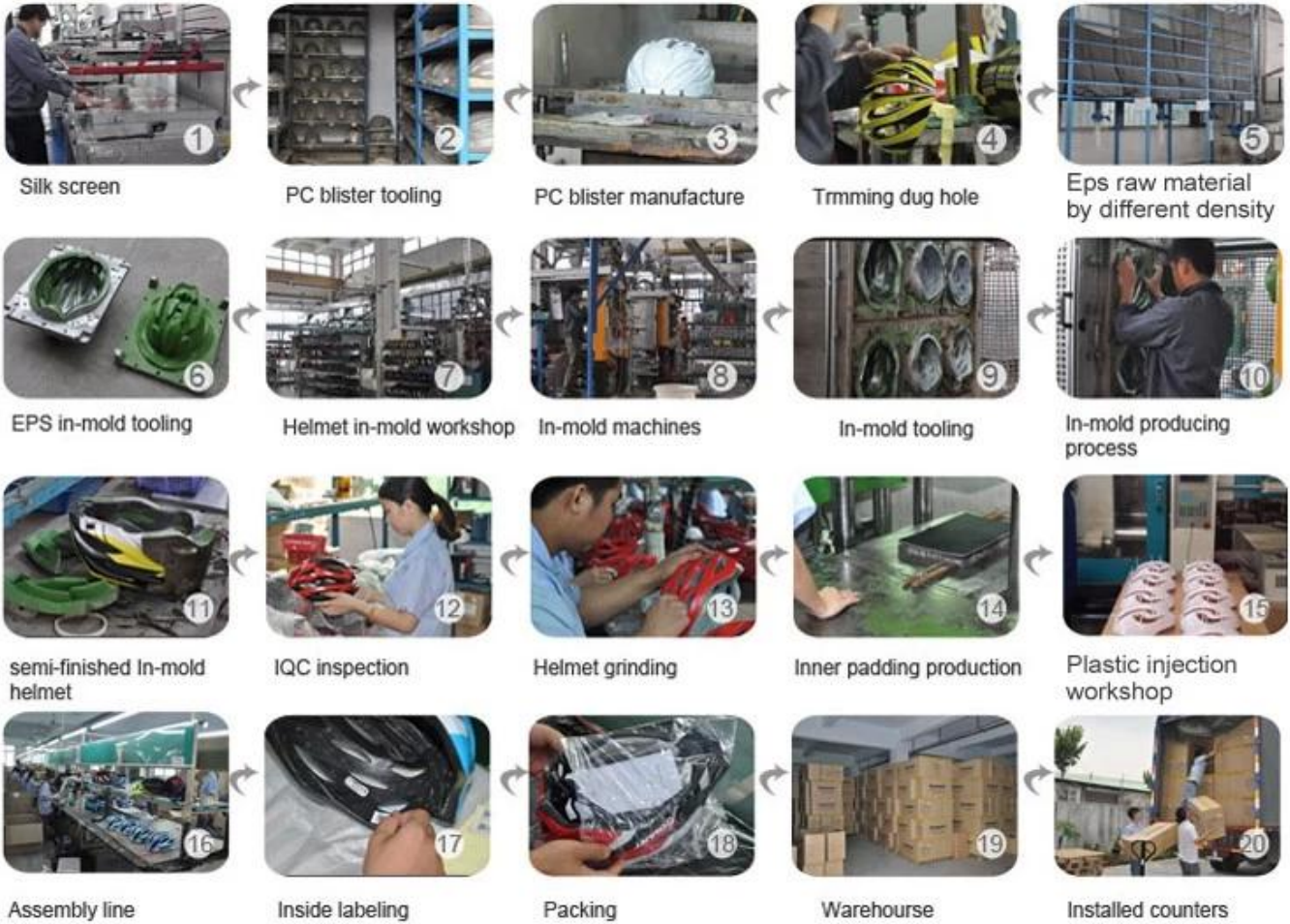
4 Adjust 如何 如何 如何 如何 如何 如何 如何



如何 如何 如何 如何 如何 如何 如何:

如何 如何 如何 → 如何 如何 如何 如何 → 如何 如何 如何 如何 如何 → 如何 如何 如何
 如何 如何 → EPS 如何 如何 如何 如何 → EPS 如何 → 如何 如何 如何 如何 如何 → 如何 如何 如何
 如何 如何 → 如何 如何 如何 如何 → 如何 如何 如何 如何 如何 → 如何 如何 如何 如何 → 如何 如何
 如何 如何 如何 → 如何 如何 如何 如何 如何 → 如何 如何 如何 如何 → 如何 如何 → 如何 如何 如何 如何
 如何 如何 如何 如何 → 如何 如何 → 如何 → 如何 如何 →

Production Procedure



本公司 生產 之 安全 帽 均 符合 國際 標準 認證 之 安全 帽 係 由 高 品質 之 聚 碳酸 酯 (PC) 及 高 密度 之 聚 苯乙烯 (EPS) 製 成 ， 且 經 過 嚴 格 之 質 量 控 制 及 安 全 檢 驗 ， 以 確 保 其 安 全 性 及 耐 用 性 。 本 公 司 之 產 品 均 符 合 國 際 標 準 認 證 ， 包 括 EN1078、EN397、EN12492、CPSC 等 標 準 。 本 公 司 之 產 品 均 經 過 嚴 格 之 質 量 控 制 及 安 全 檢 驗 ， 以 確 保 其 安 全 性 及 耐 用 性 。 本 公 司 之 產 品 均 符 合 國 際 標 準 認 證 ， 包 括 EN1078、EN397、EN12492、CPSC 等 標 準 。 本 公 司 之 產 品 均 經 過 嚴 格 之 質 量 控 制 及 安 全 檢 驗 ， 以 確 保 其 安 全 性 及 耐 用 性 。

Our In-house Testing Lab



Our in-house testing lab is equipped with state-of-the-art equipment to ensure the highest quality and safety standards for our products. We offer comprehensive testing services, including impact, vibration, and durability testing, to help you identify and resolve any potential issues before your product reaches the market. Our experienced technicians provide expert assistance throughout the testing process, ensuring accurate results and timely delivery. Make your product stand out with the confidence of our rigorous testing!



PAYMENT

- We accept T/T ,Western Union or Paypal before production
- If buyers have any problems about payment , please contact us ASAP



SHIPPING

- 3-15 working days since payment receipt (based on actual quantity)
- Tracking No. will be sent to you after delivery . And you will get every important shipping status by email.



XXXXXXXXXX XXXXXX

--- XXXXXXXXXXXX XX XXXXXXXX XXXXXXX XXXX

XXXXXXXXXX XXXXXXXX XX XXXXXXXXXXXX XXXXXXXXXXXX XXXXXXXX XXXXXXX XXXXX XX :XXXXX

XXXXX XX XXXXX XXXX :XXXXXXXXXXXXXXXXX XXXXXXXXXXXXXXXXXXXX XXXXXXXX XXXXXXXX XXXXXXXXXXXX XXXXXXXX XXXXXXXX OEM XXXXXXXX XXXXXXXXXXXX XXXXX XXXXXXXXXXXX XXXXXXXXXXXX

R & XXXXX XXXXXXXX D: XXXXXXXX XXXXXXXX XXXXXXXX XXXXXXXX XXXXX XX

XXXXXXXXXX XXXXX XXXX XXXXXXXX XX XXXXX XXXXX XXXXXXXX XXXXXXXXXXXX XX XXXXXXXX :XXXXXX

XXXXXXXXXX XXXXXXXX XXXXXXXXXXXXXXXXXXXX XXXXXXXXXXXX XXXXXXXX XXXXXXXXXXXXXXXXXXXX XXXX :XXXXXXXXXXXXXXXX XXXXXXXX

XXXXXXXXXXXX XXX XXXXX XXXXXXXXXXX XXXX XX XXXXX XXXXXXXX :XXXXXXXXXX

XXXXX XX .XXXXXXXX XXXXXXX XXXXX XXXXXXX XX XXXXXXXXXXX XX XXXXX 15 XX XXXXX XX XXXXXXX XXXXXXXXXXX XX XXXXXXXXXXX XXXXXXXX

00000000 00000 0000000 000 00000000 0000000 0000 0000 00000000 000000 00 00000000 00000 000000 000000
00000000 0000000 0000000 00 000000000 000000 00000 000000000 00 00000 000000.