

المواصفات الفنية

- (العلامة التجارية: HaoJiGuang)
- الموديل: AU-S01
- النظام: EPS + PC
- الطاقة: 10
- المعيار: EN1078
- الموديل: OEM: 300PCS
- المقاس: M 54-58CM L 58-60CM
- الوزن: 270 G

معلومات إضافية

معلومات إضافية: 45

ملاحظات

نحن نقبل أوامر تصنيع المعدات الأصلية لجميع لدينا خوذات التزلج الرجال المنتج أبون خطوط، بما في ذلك الشعارات العميل الاطفال خوذات التزلج والعلامات. بعد العديد من السنوات على الجليد خوذة جيو من الاستكشاف والتنمية، ونحن واثقون من أننا يمكن أن تلبي جميع متطلباتك:

1. تصميم حسب الطلب،
2. حجم مخصص اند الألوان اند الأنماط،
3. والشعار حسب الطلب،
4. وتطويره صندوق الالوان التعبئة والتغليف،
5. حسب الطلب ملصقات،
6. تخصيص البطاقات تعليق، دليل، المؤسسة العامة كيس من البلاستيك برن خوذات التزلج جزء من مشبك،

معلومات إضافية

نموذج رقم: AU-S01
مادة: أجهزة الكمبيوتر، EPS

المواد الداخلية:	(عالية الكثافة (البوليستيرين EPS
المواد الخارجية:	قذيفة PC (البولي)
تكنولوجيا:	في العفن التزلج خوذة سلامة خوذة
شهادة:	ASTM / سنيل / GS-الخامس / CE / CPSC / مصدقة من قبل آمنة وموثوق بها -REACH
أفضل استخدام:	خوذة التزلج
جنس:	تزلج للجنسين خوذة
نمط:	خوذة التزلج
الفتحات:	10
اللون:	بانتون
محيط الرأس:	M 54-58CM □ L 58-60CM
الوزن الصافي:	270G
موك من صانعي القطع الأصلية مسا:	300PCS
الوقت عينة:	أيام 3-5
مهلة السائبة:	في غضون 35 يوما بعد تأكيد العينات وتلقي الوثائق
التعبئة من التفصيل:	ورحب كيس بولي بروبيلين، المؤسسة العامة كيس، بطاقة نفطة، مربع 1. اللون والعرف تصميم. 2. التعبئة الكرتون خارج
شروط الدفع:	ويسترن يونيون، T / T، C / L
قدرة العرض:	شهر / 600,000pcs
الاسواق الرئيسية:	أوروبا، أمريكا، كندا
لدينا معايير الجودة الدولية:	ASTM F1447-06 ASTM F1952-09 ASTM F1492-08 ASTM F1898-08 ASTM F1163-04a ASTM F2040-11 ASTMF1045-2007 CPSC 1203 BS EN1078: 2012 BS EN1080: 1997 + A1: 2002 + A2: 2005 BS EN1384: 1997 + A1: 2002 BS EN1077: 2007 BS EN1385-1998 + A1: 2005 EN ISO10256: 2003 AS / NZS2063-2008 + A1: 2009 AS / NZS3838: 2006
قوتنا:	1. مجموعات كاملة من شهادة اختبار. 2. جعل سريع العينة 3. سعر جيد مع نوعية من الدرجة الأولى خوذات التزلج فترة طويلة خدمة الحياة UVEX 4. دائم و 5. تأثير ارتفاع للحماية 6. التسليم في الوقت المحدد

□□□□□:







headform

Headform

headform

headform

Helmet Shape 101



European Headform

An Oval shaped helmet is designed for a rider's head with a dimension which is considerably fit for Europeans.

Generic headform

A generic headform helmet is designed for a rider's head with a dimension which is slightly longer front-to-back than its side-to-side measurement.

Asian headform

A Round shaped helmet is designed for a rider's head with a dimension which is considerably fit for Asians.

□□□□□□ □□□□□□□□

شنتشن أورورا السلع الرياضية المحدودة أنشئت في عام 2012، أكثر من 22 عاما من الخبرة.

خبير في إنتاج جميع أنواع خوذات لمختلف الألعاب الرياضية.

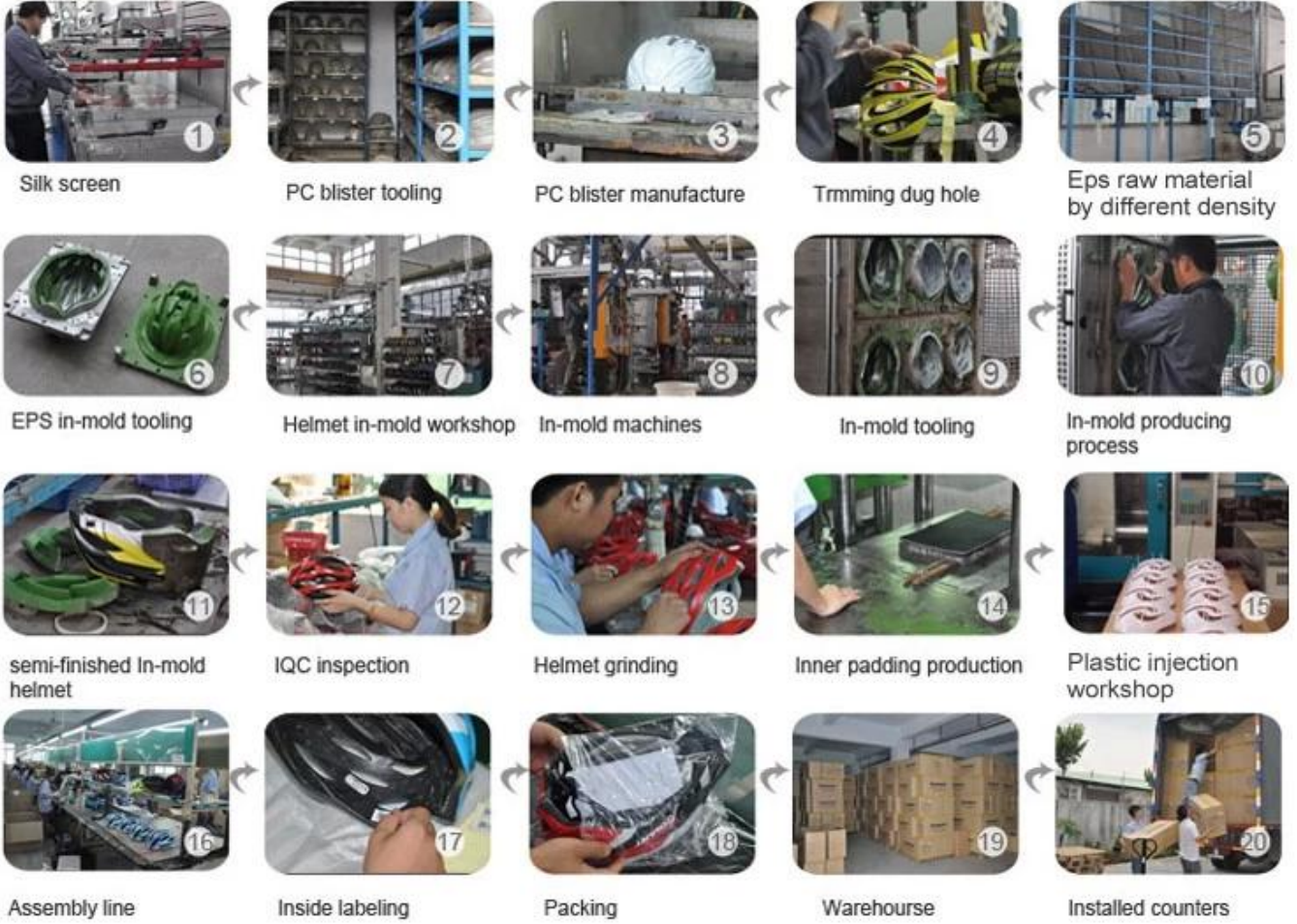
نوعية ممتازة، سعر معقول، والتسليم السريع تجعلنا الحصول على سمعة جيدة للغاية بين عملائنا. يقدم خدمة محطة واحدة لجميع أنحاء D المهرة اند فريق R خبير في أوامر تصنيع المعدات الأصلية وتصنيع التصميم الشخصي. لدينا العملاء.

99% التصدير وهدفنا الرئيسي هو سوق أمريكا الشمالية وأوروبا وأستراليا واليابان الخ سؤالكم هو موضع ترحيب للغاية، ونحن سوف نبذل قصارى جهدنا لمساعدتك في إنشاء سوق متين. نحن نبحث عن علاقة طويلة الأمد والحصول على الفوز فوز الحالة.

عملية الإنتاج خوذة هي على النحو التالي:

التي كتبها EPS الشاشة الحرارية → أجهزة الكمبيوتر والأدوات نفطة → صناعة الكمبيوتر نفطة → تقليم ثقب محفور → المواد الخام في قالب الأدوات → خوذة في العفن ورشة عمل → في قالب آلات → في قالب الأدوات → في العفن المنتجة EPS → كثافة مختلفة للعملية → أنصاف في قالب خوذة → فحص الشهادات والمؤهلات العالمية → خوذة طحن → إنتاج الحشو الداخلي → ورشة عمل حقن البلاستيك → نظام التجميع → داخل الوسم → حزم → مستودع → العدادات المثبتة.

Production Procedure



التعليمات

1. هل تقدم خدمة صانعي القطع الأصلية؟

لجميع خطوط الإنتاج لدينا والخود، بما في ذلك الشعارات العميل والعلامات. بعد سنوات عديدة من الاستكشاف OEM نحن نقبل أوامر فقط اقول لنا، D أمبير؛ قدرات R & والتنمية، ونحن واثقون من أننا يمكن أن تلبية جميع الاحتياجات الخاصة بك. لدينا أيضا قوية تحويل فكرتك إلى منتجات ملموسة، وتساعدك على اجتياز اختبار المعايير النسبية، وضمان D أمبير، ويمكن فريق R & أفكارك، ونحن الإنتاج الضخم بسلاسة، كما تساعدك على تحقيق تعظيم الربح.

2. هل تقدمون خدمة الحركة الديمقراطية البرتقالية؟

نعم، لتلبية احتياجات العملاء المختلفة، وعادة ما إعادة استثمار 20٪ من العائدات السنوية لدينا لتطوير منتجات جديدة. بدعم من قبل فريق من 15-20 المهندسين المؤهلين تأهيلا عاليا، ونحن تصميم وتطوير قوالب عامة جديدة في كل موسم. يتم الافراج عن 5-6 في الهواء الطلق خوذة التزلج الكبار Inmold. نماذج جديدة كل شهر، والتي أصبحت دائما شعبية متزايدة بعد الاطلاق

3. هل يمكن ان نورد مع أمر كمية صغيرة؟

نعم، ونحافظ على بعض المخزون مع طرق اللون كاملة لتلبية احتياجات التنوع، ونحن لا يمكن أن يقبل لمزج الألوان مع كمية صغيرة. 4. ما هي سياسة عينة الخاص بك؟

ونحن نقدم اتهم العينات وفقا لمتطلبات العملاء. وسيتم شحن عينات لكم في غضون 24 ساعة بعد تأكيد النظام (إذا كان من دون أي في الهواء الطلق خوذة التزلج الكبار Inmold. شعار). يتم تسليم العينات من قبل ناقلي مع الشحن جمع

5. كيفية ضمان مصالح عملاء؟

لدينا سياسة الضمان 360 درجة:

أ. بعد الموافقة على عينة، قبل أن تضع النظام ودفع وديعة، نرحب بحرارة

عليك أن تدفع زيارة للمصانع لدينا، ونحن متأكدون أنك سوف يكون أعجب كثيرا ما لدينا وما يمكننا القيام به.

ب. قبل التسليم، ونحن ندعم عملائنا لترتيب طرف ثالث لتفقد نوعية البضاعة، إذا كان الإنتاج الضخم ليست نفس العينة المعتمدة، ونحن سوف تحمل المسؤولية بالكامل.

ج. إذا نحن لا السفينة في الوقت المحدد، ونحن سوف تعويض الخسارة.

التي نعتز بها كل العملاء، ويمكن كل عملاء التمتع بخدمة كبار الشخصيات في أي وقت.

6. هل تستطيع أن تفعل تغليف حسب الطلب للمنتج الخاص بي؟

نعم، مربع اللون يمكن ان تطيع مع الشعار الخاص بك واللغة المحلية.

7. ما هي طريقة الشحن التي تقدمونها؟

للحصول على عينة من اجل، ونحن نستخدم البريد السريع مثل دي إتش إل، يو بي إس، تي ان تي، فيديكس، نظم الإدارة البيئية. A. دي إتش إل لدينا أفضل. يمكنك أيضا ترتيب وكيل شحن الخاص التقاط البضائع من لنا. السفينة ونحن أيضا البضائع عن طريق البريد. الصين لعملاء البرازيل وروسيا، فمن السهل للتخليص الجمركي.

B. لأجل ضخمة، الشحن البحري هو الخيار الافضل.

8. ما هي طريقة الدفع الخاصة بك؟

.باي بال. الاتحاد الغربي. T / T.