

المركز الوطني للمواصفات والمقاييس  
AU-L001

المواصفات الفنية للمنتج:

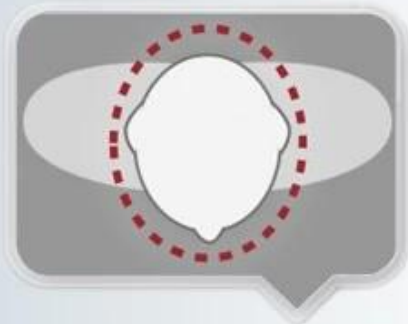
بند	وظيفة
1 اسم المنتج	خوذات التزلج كندا
2 رقم الموديل	كندا AU-L001 خوذات التزلج
3. المادة	PC + EPS
4. اللون	كل لون بانتون
5. حجم	L (سم 56-61)
6. الشعار	.الطباعة اللاصقة ، العلامة المائية ، نقل الحرارة ، إلخ.
7. مين	جهاز كمبيوتر شخصي 300
8. Packate شروط	كيس بولي بروبيلين ، لوحة الألوان + 12 حزم الجملة أدوات / الشركة التونسية للملاحة
9. مصطلح السعر	جهاز التحكم
10. وسائل النقل	عن طريق البحر أو عن طريق الجو السريع
11. الدفع	باي بال ، تي / تي ، ويسترن يونيون
12. الوقت العينة	أيام 4-7
13. وقت الإنتاج	يوما 45





## **VENTILATION SYSTEM**

Small vents design, it can keep warm but with the aerodynamic efficiency.



## **GETTING THE RIGHT FIT**

The headform was made according to ISO/DIS 6220 standard, and keeps 90% fitting rate.





### SOFT WASHABLE PADS

Ergonomic interior padding for comfort and durability



### HIGH DENSITY EPS FOAM

Impact-absorbing material, offering great protection on our head.

## معرفة محيط الرأس خوذات التزلج كندا

### Headform الأوروبي

تم تصميم خوذة على شكل بيضاوي لرأس راكب ذو بعد مناسب للغاية للأوروبيين.

### شكل الرأس العام

تم تصميم خوذة رأسية عامة لرأس راكب ذي أبعاد أطول قليلاً من المقياس من جانب إلى جانب.

### شكل رأس آسيا

تم تصميم خوذة مستديرة الشكل لرأس راكب ذو بُعد قابل للكسر يصلح للآسيويين.

# Helmet Shape 101



## European Headform

An Oval shaped helmet is designed for a rider's head with a dimension which is considerably fit for Europeans.

## Generic headform

A generic headform helmet is designed for a rider's head with a dimension which is slightly longer front-to-back than its side-to-side measurement.

## Asian headform

A Round shaped helmet is designed for a rider's head with a dimension which is condierably fit for Asians.

## مختبر الاختبار لدينا:

إن الآلات المستخدمة في الاختبارات المختلفة ، نظام الاحتفاظ ، التشوه الجانبي ، الخ... في مختبر الفحص الداخلي لدينا هي نفسها تمامًا مع منظمة الاختبار ، سوف نتحكم بدقة في جودة الخوذة قبل التسليم.



### شهادة:

ولدينا مختبر خاص بنا للتأكد من أن كل منتج لدينا يمكن أن تليي ، CE براءة اختراع ، وثائق ، ISO9001 أدناه لدينا شهادة: لدينا متطلبات الاختبار

# CERTIFICATE



## الصانع

أورورا الرياضية هي شركة تصنيع خوذة ، لديها أكثر من 15 سنة من الخبرة في إنتاج جميع أنواع الخوذات. يسمح التصميم الداخلي ذات الخبرة الراسخة ، لأورورا الرياضية بالاستجابة بسرعة للمتطلبات الصعبة وإنشاء برامج كاملة ومجموعات R & D وفرق مع معايير صارمة للجودة.

## ؛ الإبداع & التصميم

يتيح لنا تصميمنا الداخلي المترافق مع فريق الحسابات الإبداعي لدينا أن نخلق خوذة مبتكرة تتلاءم بشكل مثالي مع السوق المستهدف لعملائنا - حيث تجمع الشركة بين الإبداع والموارد في شراكة فريدة من نوعها لتحقيق الأفضل لأي حملة رياضية.

Logo style: Dome, Metal, UV-Dart sticker, Water decal.



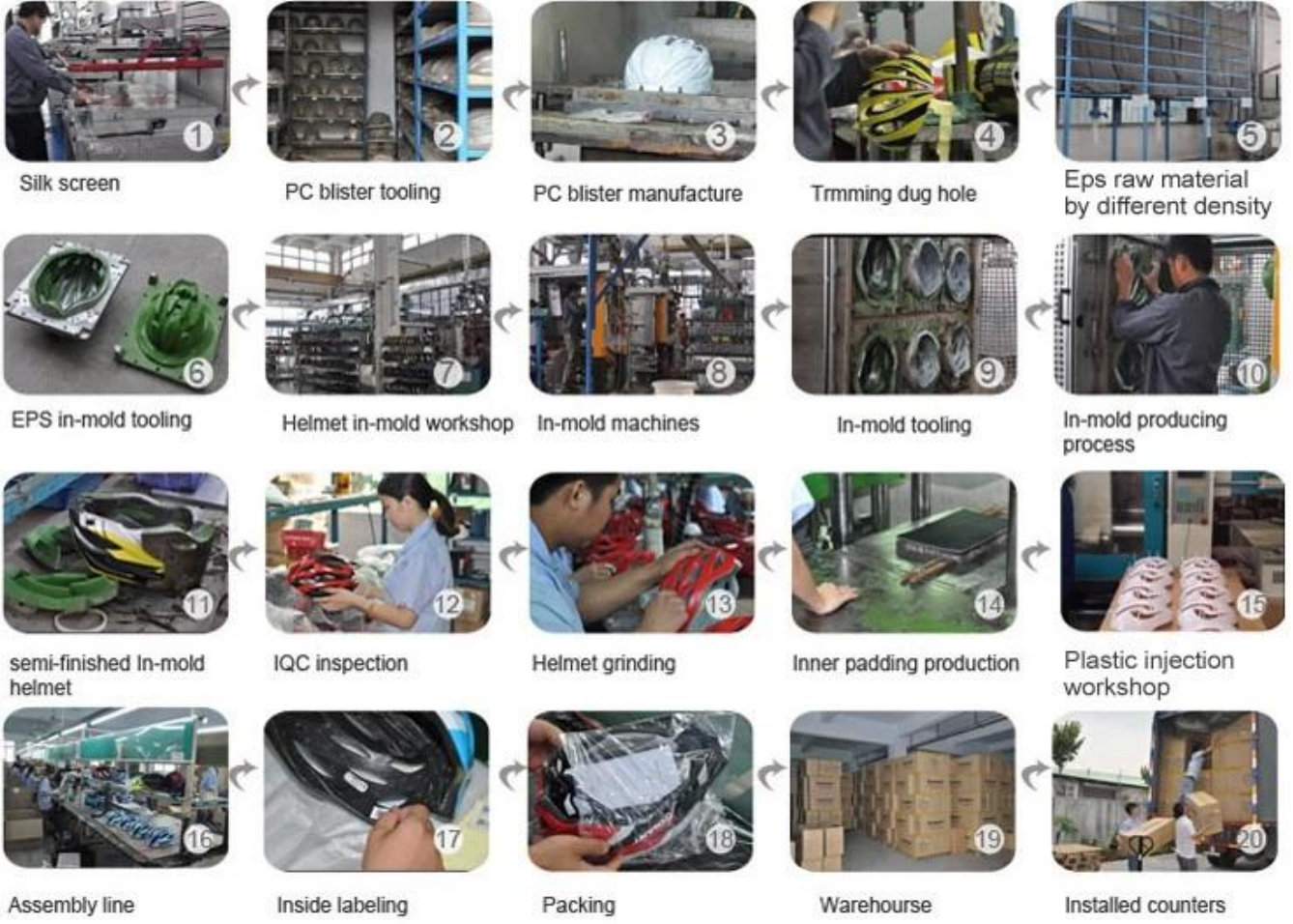
## صور المصنع:

إجراءات إنتاج الخوذة هي كما يلي:

بواسطة كثافة EPS نفضة الأدوات → تصنيع نفضة الكمبيوتر → تقليص حفر حفرة → المواد الخام PC → الشاشة الحرارية في قالب الأدوات → ورشة عمل خوذة في قالب → آلات داخل القالب → الأدوات داخل القالب → عملية إنتاج EPS → مختلفة طحن خوذة → إنتاج الحشو الداخلي → ورشة حقن البلاستيك → خط IQC العفن → خوذة شبه جاهزة في القالب → تفتيش التجميع → داخل وضع العلامات → التعبئة → مستودع → عدادات مثبتة.



## Production Procedure



### التسليم السريع:

نحن نقدم مجموعة واسعة من شروط الدفع. يمكنك اختيار أفضل طريقة للوفاء بالدفع. من أجل تحسين كفاءة الشحن & أمبير؛ تقليل التكلفة، قمنا ببناء علاقة طويلة مع شركات النقل البحري الدولية & أمبير؛ وكلاء الشحن الكبيرة. وفقا لكمية الطلب خوذة & أمبير؛ متطلبات الشحن، يمكننا أن نقدم لك أفضل اقتراح و أمبير؛ المساعدة. جعل كل خطوة معنا آمنة & أمبير؛ راض

# SHIPPING

