

# خوذات الاطفال الدراجة باردة وخفيفة الوزن خوذة الاطفال على AU-C10 الانترنت

## مواصفات أفضل خوذات الأطفال:

|                  |  |
|------------------|--|
| نموذج رقم:       | AU-C10   |
| مواد             | في قالب & أمبير ؛ قذيفة الكمبيوتر EPS بطانة        |
| شهادة            | CE EN1078  |
| فتحات            | فتحات الهواء 16                                    |
| اللون            | بانتون ، حسب الطلب                                 |
| حجم / محيط الرأس | S / M: (46-50CM)                                   |
| وزن              | 170G   |
| وقت بسيط         | أيام 7   |
| موك              | 2500pcs  |
| حزمة من التفاصيل | mastercarton + حقيبة + لون مربع التعبئة الفردية pp |

## مزايا أفضل خوذات الأطفال:

1. إنه أخف وزنا ، فقط 160 غرام ، وجيد التهوية ،
2. قذيفة ، سيتم زيادة الحماية بشكل حاد. PC ثخن
3. عالية الكثافة رمادي EPS. موثوقة.
4. مع مشبك تعديل مشبك براءات الاختراع ، حزام البطن ، منصات قابل للغسل.
5. بطانة البطانة مجهزة بتقنية الملححة الساخنة.
6. شهادة CE-EN1078 الأثر. مصدقة لحماية الأثر.

## صور تفاصيل أفضل خوذات الأطفال:







### **Packaging معلومات**

البنود لكل كارتون: 12 قطعة / كرتون

سم 73 X58X35 قياسات الحزمة:

الوزن الإجمالي: 6.50 كجم

PCS PER BROWN CARTON كيس مع مربع اللون ، PCS / PP 12 نوع الحزمة: 1





## **:معرفة محيط الرأس جيرو خوذة الاطفال**

### **:الأوروبي Headform**

.تم تصميم خوذة على شكل بيضاوي لرأس راكب ذو بعد مناسب للغاية للأوروبيين

### **:شكل الرأس العام**

.تم تصميم خوذة رأسية عامة لرأس راكب ذي أبعاد أطول قليلاً من المقياس من جانب إلى جانب

### **:شكل رأس آسيا**

.تم تصميم خوذة مستديرة الشكل لرأس راكب ذو بُعد قابل للكسر يصلح للأسويين

# Helmet Shape 101



## European Headform

An Oval shaped helmet is designed for a rider's head with a dimension which is considerably fit for Europeans.

## Generic headform

A generic headform helmet is designed for a rider's head with a dimension which is slightly longer front-to-back than its side-to-side measurement.

## Asian headform

A Round shaped helmet is designed for a rider's head with a dimension which is condierably fit for Asians.

## مختبر الاختبار لدينا:

إن الآلات المستخدمة في الاختبارات المختلفة ، نظام الاحتفاظ ، التشوه الجانبي ، الخ... في مختبر الفحص الداخلي لدينا هي نفسها تمامًا مع منظمة الاختبار ، سوف نتحكم بدقة في جودة الخوذة قبل التسليم.



### شهادة:

ولدينا مختبر خاص بنا للتأكد من أن كل منتج لدينا يمكن أن تليي ، CE براءة اختراع ، وثائق ، ISO9001 أدناه لدينا شهادة: لدينا متطلبات الاختبار





Logo style: Dome, Metal, UV-Dart sticker, Water decal.

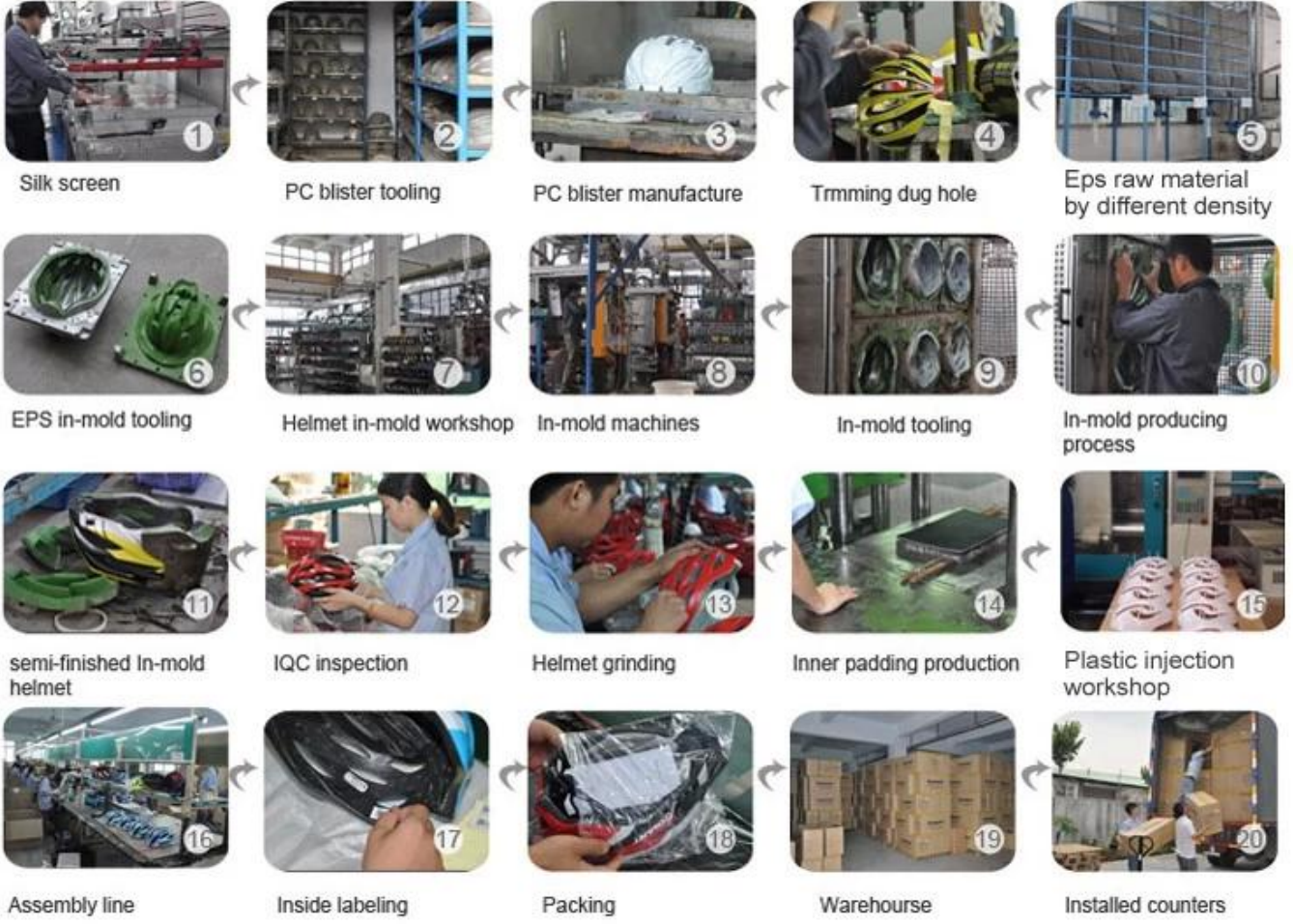


## صور المصنع:

إجراءات إنتاج الخوذة هي كما يلي:

بواسطة كثافة EPS نفضة الأدوات → تصنيع نفضة الكمبيوتر → تقليص حفر حفرة → المواد الخام PC → الشاشة الحرارية في قالب الأدوات → ورشة عمل خوذة في قالب → آلات داخل القالب → الأدوات داخل القالب → عملية إنتاج EPS → مختلفة طحن خوذة → إنتاج الحشو الداخلي → ورشة حقن البلاستيك → خط IQC العفن → خوذة شبه جاهزة في القالب → تفتيش التجميع → داخل وضع العلامات → التعبئة → مستودع → عدادات مثبتة.

## Production Procedure



### التسليم السريع:

نحن نقدم مجموعة واسعة من شروط الدفع. يمكنك اختيار أفضل طريقة للوفاء بالدفع. من أجل تحسين كفاءة الشحن & أمبير؛ خفض التكلفة، قمنا ببناء علاقة طويلة مع شركات النقل البحري الدولي & أمبير؛ وكلاء الشحن الكبيرة. وفقا لكمية الطلب خودة & أمبير؛ متطلبات الشحن، يمكننا أن نقدم لك أفضل اقتراح و أمبير؛ المساعدة. جعل كل خطوة معنا آمنة & أمبير؛ راض

# SHIPPING

