

الخصائص الفنية

- **النموذج:** EN1078
- **القطر:** 225 مم
- **الارتفاع:** 225 مم
- **الوزن:** 0.8 كجم
- **اللون:** أسود
- **المواد:** البوليستر
- **المتانة:** 500 جهاز
- **الشهادات:** CE EN 1078
- **إصدار الشهادات:** CE EN 1078

المتطلبات الفنية

المتطلبات الفنية: EN 1078

المتطلبات الفنية: 1-PP

المتطلبات الفنية: 2

المتطلبات الفنية: 30

البيانات

البيانات الفنية

اسم العنصر: EN 1078

الحجم: XS(45-50CM) S(50-55cm) M(54-58cm)

لون: أسود

المواد: الكمبيوتر الشخصي - شغل النموذج EPS

MOQ: 500 أجهزة

إصدار الشهادات: CE EN 1078

البيانات التشغيلية

تكلفة العينة المواصفات	يعتمد على الطلب الخاص بك
الوقت عينة المواصفات	بعد أيام من تأكيد العمل الفني 10-15

تكلفة عينة عشوائية	مرة من سعر الوحدة 1.5
الوقت عينة عشوائية	تسليم 3 أيام
طريقة الدفع	بأي بال أو تي/تي





Helmet Shape 101



European Headform

An Oval shaped helmet is designed for a rider's head with a dimension which is considerably fit for Europeans.

Generic headform

A generic headform helmet is designed for a rider's head with a dimension which is slightly longer front-to-back than its side-to-side measurement.

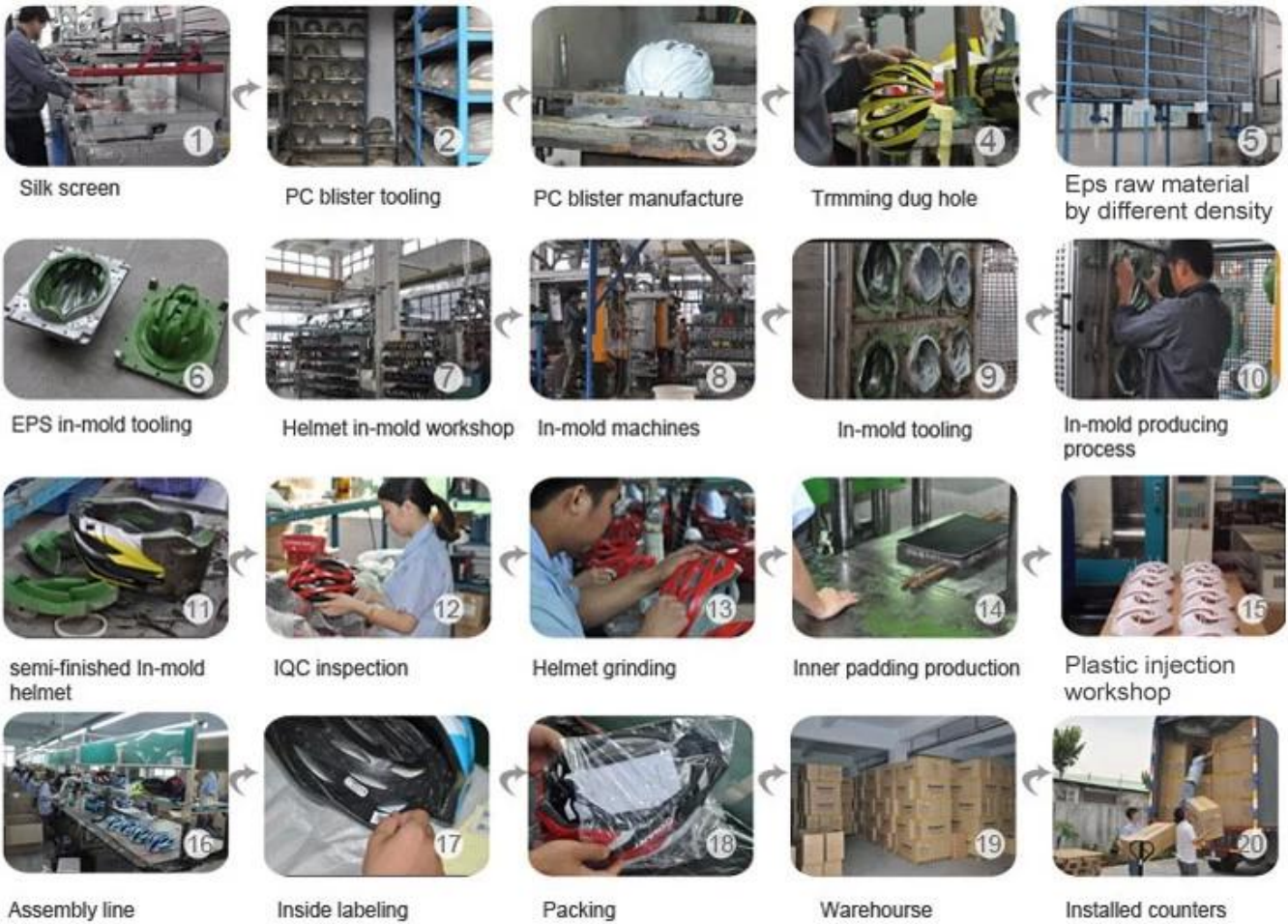
Asian headform

A Round shaped helmet is designed for a rider's head with a dimension which is considerably fit for Asians.

عملية إنتاج خوذة أدناه:

الشاشة الحرارية → الكمبيوتر نقطة الأدوات → تصنيع أجهزة الكمبيوتر نقطة → اقتطاع لحفر حفرة خوذات الأطفال → المواد الخام
ورشة عمل في العفن خوذة → آلات في العفن → الأدوات في العفن → عملية إنتاج → EPS بكثافة مختلفة → الأدوات في العفن EPS
في العفن → إنصاف في العفن خوذة → التفتيش مشيئة → خوذة طحن → إنتاج الحشو الداخلي → الخوذ حقن البلاستيك للبين ورشة
عمل → خط التجميع → داخل وسم → التعبئة → مستودع → تركيب عدادات

Production Procedure



本公司之生產程序，係由 15 個步驟所組成，其生產程序如下：

1. 絲網印刷：將油墨印刷於 PC 片上，以形成圖案。

2. PC 片製成：將印刷好的 PC 片製成片材。

3. PC 片製成：將片材製成所需之形狀。

4. 修整孔洞：將製成之 PC 片修整孔洞。

5. EPS 原料：選用不同密度之 EPS 原料。

6. EPS 在模製：將 EPS 原料放入模中製成。

7. 在模製：將製成之 PC 片放入模中製成。

8. 在模製：將製成之 PC 片放入模中製成。

9. 在模製：將製成之 PC 片放入模中製成。

10. 在模製：將製成之 PC 片放入模中製成。

11. 半完成之在模製：將製成之 PC 片放入模中製成。

12. IQC 檢驗：對製成之 PC 片進行品質檢驗。

13. 磨削：將製成之 PC 片磨削至所需之形狀。

14. 內襯生產：將製成之 PC 片放入模中製成。

15. 塑膠注射：將製成之 PC 片放入模中製成。

16. 組裝線：將製成之 PC 片放入模中製成。

17. 內部標籤：將製成之 PC 片放入模中製成。

18. 包裝：將製成之 PC 片放入模中製成。

19. 倉庫：將製成之 PC 片放入模中製成。

20. 安裝櫃檯：將製成之 PC 片放入模中製成。

本公司之生產程序如下：

---本公司之生產程序如下：

本公司之生產程序如下：

本公司之生產程序如下：

本公司之生產程序如下：

本公司之生產程序如下：

本公司之生產程序如下：

本公司之生產程序如下：