

أفضل خوذات ركوب الدراجات الجبلية، أفضل خوذات دراجات  
BM06 للرجال

# High Price/Quality Ratio Bicycle Helmet



MOQ:10pcs  
PRICE:\$17.25  
Goods delivery within 24 hours

CE Certificated

Size:S/M,M/L  
Weight:225g

## LIGHTWEIGHT

..... Roaring Across the Horizon .....



**AURORA**  
100% HEAD PROTECTION

## المواصفات الفنية:

- جيد التهوية، مع نفق الهواء تبريد جدا وتصميم شكل ابرو معقول.
- تصميم القناة ثلاثي الأبعاد: هذا التصميم هو معامل السحب الهوائية للغاية صغير، في عملية ركوب، يرتدي الناس أكثر فائدة
- تكنولوجيا في العفن، عندما الخوذة بالتأثير، قوة خوذة موحدة بأكملها.
- جودة عالية صديقة للبيئة مقاومة درجات الحرارة قذيفة.
- عالية الكثافة من أمريكا، EPS - يتم استيراد مواد
- الملحقات الدراجات: حزام الذقن قابل للتعديل مع مشبك سريع الإصدار؛ تعديل القفل الخلفي؛ منصات حشرات رائعة غير مريحة؛
- معتمدة لحماية التأثير CE-EN1078 :- شهادة.

## المواصفات الفنية .

نموذج رقم:	أفضل خوذة الدراجات au-bm06.
مادة	رغوة والكمبيوتر قذيفة تقنية مزدوجة في القالب EPS
شهادة	CE EN1078.
الفتحات	24 فتحات الهواء
اللون	بانتون، حسب الطلب
محيط حجم / رئيس	S / M (54-58CM) M / L (58-62CM)
وزن	225g.
وقت بسيط	7 أيام
موك	300pcs.
حزمة من التفاصيل	mastercarton + مربع اللون الفردي التعبئة + PP حقيبة

## المواصفات الفنية















## □□□□□□□□ □□□□□□□□

حتى الآن، فمنا بتصنيع وتصدير أنواع مختلفة من الخوذات لأكثر من 20 عاما. يمكنك شراء أحدث خوذات التصميم عالية الجودة هنا وكذلك تخصيص التصميمات الخاصة بك لأننا يمكن أن نقدم دعم قوي للبحث والتطوير. نقدم خيارا مختلفا للخدمة المخصصة التي يمكنك تحديد لون خوذة مختلفة، لون حزام مختلف، خدمة مخصصة الشعار، تصميم الوسادة الداخلية، مقسم اللون، لون مشبك حزام مختلفة، ويمكننا أن نقدم ضابط رئيس مختلف حتى لون مختلف للأفناع وبعد

PRODUCTS  
SHOW



yellow



red



grey



sky blue



blue



pink



fluo green



white



black



orange

NYLON WEBBING					
	PLA2001	PLA2135	PLA2008	PLA2057	PLA2191
	PLA2081	PLA2020	PLA2242	PLA2179	PLA2106
PLA2051	PLA2012	PLA2148	PLA2304	PLA2204	
PLA2034	PLA2041	PLA2273	PLA3880		

					LOGO STICKER

LINING						
	PLA6000	PLA6010-10	PLA6211-02	PLA6325-08	PLA6317	PLA6520

DIVIDER (1)						
	-111	-36	-116	-119	-00	-120
DIVIDER (2)						
	-01	-07	-107	-114	-36	-111
	-116	-106	-117	-113	-105	-110
-00	-115	-109	-112	-104		

						STRAP BUCKLE
-114	-36	-107	-07	-106	-01	
-113	-104	-117	-115	-116	-00	
-112	-111	-109				

BUCKLE						
	-105	-106	-01	-107	-07	-114
-110	-104	-116	-117	-106	-112	
-115	-111	-00	-109	ITW	MAGNET	

SIZE ADJUSTMENT					
	PLA5022	PLA5073	PLA5285	PLA5406	PLA5663
PLA5058	PLA5127-00	PLA5127	PLA5388-13	PLA5388-01	

					VISOR
PLA1213-00	PLA1213	PLA0481-18	PLA0481	PLA0083-09	
PLA0267	PLA0267-07	PLA0872A	PLA0872-113	PLA0083	

□□□□□□□□□□ □□□□□ □□□□ □□□□□□□□ □□□ □□□□□

## headform الأوروبي:

تم تصميم خوذة على شكل بيضاوي لرأس متسابق مع بعد مناسب إلى حد كبير للأوروبيين.


## Generic Headform:

لرأس متسابق بعدا وأعدا قليلا من الأمام إلى الورااء من القياس الجانبي إلى HeadForme Generic Headform تم تصميم خوذة الجانِب.

## headform الآسيوية:

تم تصميم خوذة على شكل مستديرة لرأس متسابق مع البعد والذي كان يصلح للآسيويين.

# Helmet Shape 101



<b>European Headform</b> An Oval shaped helmet is designed for a rider's head with a dimension which is considerably fit for Europeans.	<b>Generic headform</b> A generic headform helmet is designed for a rider's head with a dimension which is slightly longer front-to-back than its side-to-side measurement.	<b>Asian headform</b> A Round shaped helmet is designed for a rider's head with a dimension which is condierably fit for Asians.
--	--	---

□□□□□□□□ □□□□□ □□□□□□:

من أجل تصنيع خوذات الجودة، نتعلم فقط من نظرية التصميم، ولكن أيضا إجرارز تقدم من نتيجة الاختبار! لهذا السبب مصنعنا مجهزة مع مختبر الاختبار المهني لضمان كل تصميم عملي وقابل! معيار الاختبار لدينا هو أكثر صرامة من متطلبات الشهادة ذات الصلة، ولهذا السبب يمكننا أن نعد النموذج الذي نقدمه يمكن أن يمر بالتأكيد الاختبار المقابل من قبل طرف ثالث!

## Our In-house Testing Lab



### □□□□□:

ولدينا مختبرنا الخاص للتأكد من أن كل منتجنا يمكنه تلبية CE رسائل براءات الاختراع، وثائق ISO9001، فيما يلي شهادتنا: لدينا متطلبات الاختبار

# CERTIFICATE



## □□□□□□ □□□□□□:

هي شركة تصنيع خوذة، مع خبرة أكثر من 15 عاما في إنتاج جميع أنواع الخوذات. يسمح بفرق التصميم الداخلي Aurora Sports للإجابة بسرعة على متطلبات المطالبة وإنشاء من البرامج والمجموعات بأكملها للخدش Aurora والمركز البحث والتطوير مع تجربة مع معايير الجودة الصارمة.

## CUSTOMIZE FOR BRAND



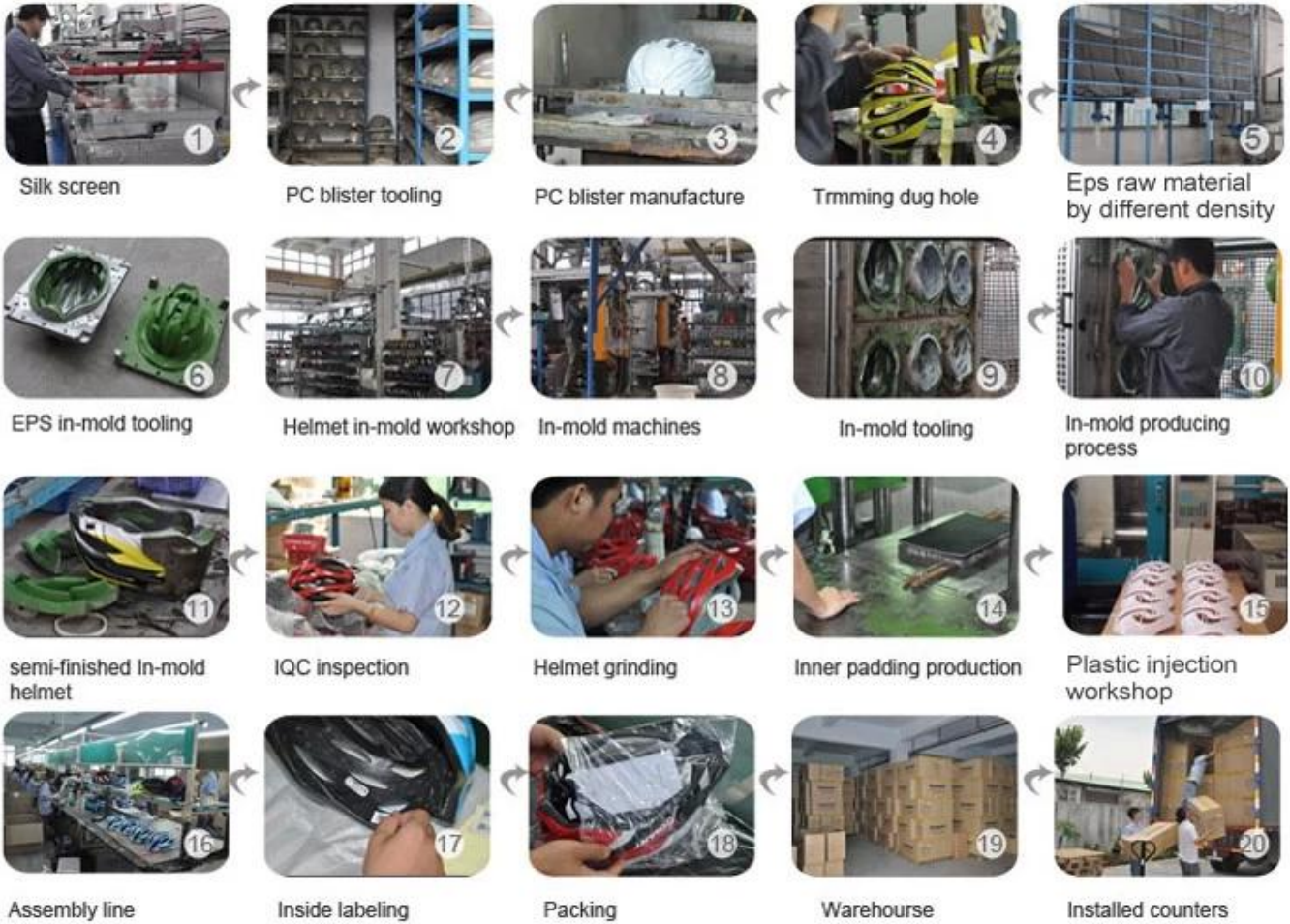
Logo style: Dome, Metal, UV-Dart sticker, Water decal.



□□□□□□ □□□□□□ □□□ □□ □□□□□□ □□□□□□ □□□□□□:

→ بواسطة كثافة مختلفة EPS الشاشة الحرارية → أداة نفضة الكمبيوتر → تصنيع نفضة الكمبيوتر → تقليم حفر هول → المواد الخام  
الأدوات في العفن → ورشة خوذة في القالب → آلات في العفن → الأدوات في العفن → عملية إنتاج في العفن → نصف الانتهاء EPS  
خوذة طحن → إنتاج الحشو الداخلي → ورشة عمل حقن البلاستيك → خط التجميع → داخل → IQC. من خوذة في العفن → التفتيش  
العلامات → التعبئة → مستودع → عدادات مثبتة.

# Production Procedure



## 品質 管理:

### 品質管理 部 管理 事項:

- 品質管理 部 管理 事項 部 管理 事項 部 管理 事項 部 管理 事項 部 管理 事項 :品質管理
- OEM 品質 管理 事項 :品質管理 OEM 品質管理 事項
- 品質管理 部 管理 事項 部 管理 事項 部 管理 事項 部 管理 事項 部 管理 事項
- 品質管理 部 管理 事項 部 管理 事項 部 管理 事項 部 管理 事項 部 管理 事項 :品質管理
- 品質管理 部 管理 事項 部 管理 事項 部 管理 事項 部 管理 事項 部 管理 事項 :品質管理 事項
- 品質管理 部 管理 事項 部 管理 事項 部 管理 事項 部 管理 事項 部 管理 事項 :品質管理





## QUALITY

With strict quality management system and first-class products



## OEM&ODM

We can provide OEM and ODM service for customers



## R&D TEAM

With professional and strong technical development team



## PRICE

We have our own production line, to reduce the price to a minimum



## PATENT

We constantly introduce patented technology products



## SERVICE

Perfect after-sales service, so customer satisfaction

## تتمتع بخدماتنا:

جميعها غير صريحة، النقل الجوي والنقل البحري يمكن ترتيبها جيدا هنا! يمكنك اختيار كل وسائل النقل الممكنة التي تريدها وسنبدل قصارى جهدنا لمساعدتك! لقد قمنا بالفعل ببناء علاقة طويلة الأمد مع شركات الشحن المختلفة وكيل الشحن، كل جهودنا تهدف إلى تزويدك بأفضل تجربة الشحن! اختر لنا، سيكون من السهل الحفاظ على الخوذ آمن في كل وقت

### PAYMENT

- We accept T/T ,Western Union or Paypal before production
- If buyers have any problems about payment , please contact us ASAP



### SHIPPING

- 3-15 working days since payment receipt (based on actual quantity)
- Tracking No. will be sent to you after delivery . And you will get every important shipping status by email.

