

## Přilba s certifikací ANSI Z89.1, vysoce kvalitní PPE nejbezpečnější přilba pro stavebnictví AU-M12



Modelka NE.	AU-M12 <a href="#">Bezpečnostní Kormidlo</a>
Externí materiál	ABS/PP rukáv
Vnitřní materiál	EPS povlak, 4/6 bodů Popruhy SusSPORTSSSSnsion Systém
Čelenka	SPORT Polyethylen
LamSPORTee Nést Systém	Extern nylon 6.6 Svítlna Klipy
Chrániče sluchu	30-35 dB NRR Slyšet Ochrana
Tvář maska	PC plastickýkýkýký Vjetier/ PC plastic Brýle/ žehlička Síťovaná tkanina
Barva	Červené, Žlutá, modrá, zelená, oranžová, černá, bílá, růžová
Velikost/hlava Rozsah	55-62 cm
Hmotnost	550 G (Ucho Rukávy a ochranu očí jsou ne zahrnuta)
Větrací štěrby	8 vzduch větrání s Hliník/ nylon Síťovaná tkanina
technika	injekce
Osvědčení	ANSI Z89.1
vzorek Čas	3-7 Práce Den
Minimální množství pro objednání	200 ks
Obal detail	1.PP Taška, SPORT Taška, měchýř Mapa, Barva Bedna a Design na zakázku is vítán.
	2. Lepenka Obal mimo

:

1) Bezpečnostní přilba s LED světlem : Světlomet LED světlo.

2) Ochranná přilba s ochranou sluchu a síťové obličejové štíty : Chrániče sluchu dobrá zvuková izolace, Ochrana obličeje Železná síťovina.

3) Ochranná přilba s plastovým štítem Sada je kompatibilní s naší speciální hledí a chrániče sluchu : Hledí Plast s okem Ochrana, Chrániče sluchu .



Iron mesh faceshield  
EN 1731



EN 166  
ANSI Z87.1



Noiseproof earmuff  
EN 352-3:2002



New developed clear visor  
EN266



Versatile LED headlight 3A  
EN 61547:2009



Versatile LED headlight 1A  
EN 55015: 2006

**Detailní obrázky ochranné přilby:**











:

Výroba energie, žehlička Věž, BTS stanice, těžit uhlí, Práce ve výškách, Petrochemický vylepšit , těžba ropy a zemního plynu na moři, instalatérství, údržba lanovek, Mobilní systém údržba, Údržba letadla, buničiny a papíru, Civilní infrastruktura, moře zachránit, Čištění střech, Túra ...



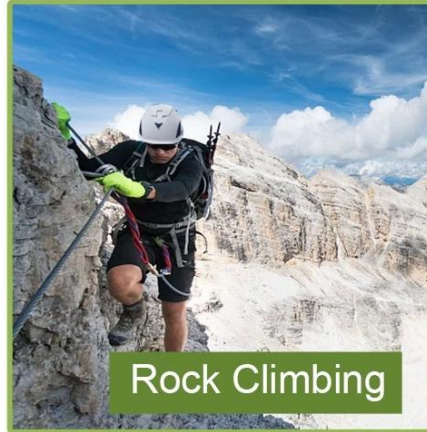
**Safety Helmet**



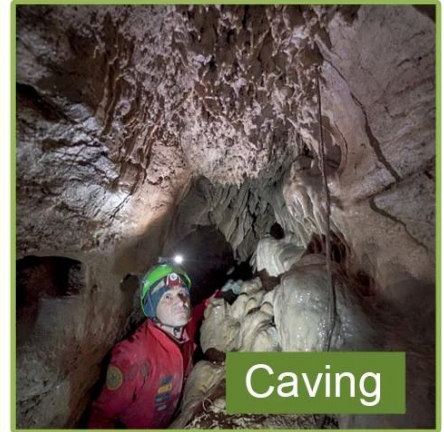
**Tree Care**



**Construction**



**Rock Climbing**



**Caving**



**Work-at-height**



**Sea Rescue**

## **Znát obvod hlavy bezpečnostní přilby:**

### **Evropský tvar hlavy:**

Oválná přilba je navržena tak, aby seděla na hlavě jezdce a má značný tvar pro Evropany.

### **Obecný tvar hlavy: c**

Obecná přilba s maketou hlavy je navržena tak, aby seděla na hlavu jezdce a má rozměr zepředu dozadu, který je o něco delší než boční rozměr.

### **Asijský tvar hlavy:**

Kulatá přilba je navržena tak, aby seděla na hlavě jezdce a má pohodlnou velikost vhodné pro Asiaty.



# Helmet Shape 101



## European Headform

An Oval shaped helmet is designed for a rider's head with a dimension which is considerably fit for Europeans.

## Generic headform

A generic headform helmet is designed for a rider's head with a dimension which is slightly longer front-to-back than its side-to-side measurement.

## Asian headform

A Round shaped helmet is designed for a rider's head with a dimension which is considerably fit for Asians.

## ***Naše zkušební laboratoř:***

Abychom vyrobili vysoce kvalitní helmy, učíme se nejen z teorie designu, ale také děláme pokroky z výsledků testů! To je důvod, proč je naše továrna vybavena profesionální zkušební laboratoří, aby bylo zajištěno, že každý návrh bude praktický a přístupný! Náš testovací standard je přísnější než odpovídající požadavky na certifikáty, takže můžeme slíbit, že námi dodávaný model určitě projde odpovídajícími třetími stranami. test!



### **Osvědčení:**

Níže je náš certifikát: Máme ISO9001, patentové dopisy, dokumenty CE a máme vlastní laboratoř, abychom zajistili, že každý z našich produktů může splňovat požadavky na testování

# CERTIFICATE



## Profil naší továrny:

Aurora Sports je výrobce přileb s více než 15letými zkušenostmi s výrobou všech druhů přileb. Interní designové a výzkumné a vývojové týmy s mnohaletými zkušenostmi umožňují společnosti Aurora Sports rychle reagovat na náročné požadavky a vytvářet kompletní programy a kolekce od začátku s přísnými standardy kvality.

*Logo style: Dome, Metal, UV-Dart sticker, Water decal.*



### **Postup výroby helmy je následující:**

sítotisk → PC blistrové nástroje → Výroba PC blistrů → Ořízněte vykopanou díru → EPS surovina s různou hustotou → EPS in-mold nástroj → Dílna na výrobu helmy ve formě → In-mold stroje → In-mold nástroje → In-mold výrobní proces → Polotovary in-mold helmy → Inspekce IQC → Helma brousí → Výroba čalounění interiéru → Dílna na vstřikování plastů → montážní linka → Vnitřní značení → Obal → tábor → instalované měřiče.

## Production Procedure



Silk screen



PC blister tooling



PC blister manufacture



Trimming dug hole



Eps raw material  
by different density



EPS in-mold tooling



Helmet in-mold workshop



In-mold machines



In-mold tooling



In-mold producing  
process



semi-finished In-mold  
helmet



IQC inspection



Helmet grinding



Inner padding production



Plastic injection  
workshop



Assembly line



Inside labeling



Packing



Warehouse



Installed counters

### **Expresní zásilka:**

Zde lze snadno zorganizovat mezinárodní expresní, leteckou a námořní dopravu! Můžete si vybrat libovolnou dopravu a my se budeme snažit vám pomoci! Již jsme navázali dlouhodobý vztah s různými přepravními společnostmi a speditéry. Veškeré naše úsilí je zaměřeno na to, abychom vám poskytli nejlepší zážitek z přepravy! Vyberte si nás, bude pro vás snadné mít své helmy vždy v bezpečí!

# SHIPPING

