

# HIGH QUALITY ROCK/TREE CLIMBING HELMET WITH CE APPROVED EYES SHIELD.



**EN166 EN174**



CE Certificated  
Color: Clear  
Weight: 65g



<http://www.helmetsupplier.com>



## Detail popis přilby na tvrdý klobouky helmy:

|   |  |
|---|--|
| Model Ne.                               | Au-m02 <a href="#">Rock Přilbas</a>  |
| Externí materiál                        | ABS/PP Shell   |
| Vnitřní materiál                        | Vysoká hustota EPS pěna + měkké vnitřní polštářky  |
| čelenka                                 | PE Polyethylenu  |
| Lampa Carring Systému                   | Externí Nylon 6,6 Lampa Klipy  |
| Earmuff                                 | 30-35 NRR slyšení Protector  |
| Tvář maska                              | PC Plastové hledí/ PC Plastové brýle/ železa OK  |
| Barva                                   | červená, žlutá, modrá, zelená, oranžová, černá, bílá, růžová   |
| Velikost/hlava obvod                    | 51-62  |
| Hmotnost                                | 407 g (Ear sluchu a oči štít jsou není součástí)   |
| Otvory                                  | 10 vzduchu větrání s hliníkové/ Nylon OK   |
| Technologie                             | Injekce  |
| Certifikační                            | CE EN 12492 / EN397  |
| Vzorku čas                              | 3-7 pracovní den   |
| <a href="#">příslušenství pro helmy</a> | Vnitřní výplň tkanina, seřízení hlavových zámků, Teton popruh na helmu, Standard ITW spony, Standard ITW spony |
| Balení zprávu                           | 1. PP taška, PE taška, Blistru karty, Barva pole a vlastní návrh je přivítal.<br>2. Krabička balení mimo       |

### Camp ochranné helmy lezení příslušenství k dispozici:

- 1) Bezpečnostní Horolezecká přilba s LED světlem: světlomet 3AAA LED světlo.
- 2) Bezpečnostní Horolezecká přilba s ochranou sluchu a Mesh faceshield:

Odolná skořápka earmuff je vyrobena z vysoce odolný materiál ABS. Extra měkké náušníky poskytují maximální utěsnění, komfort a kompletní ochrana sluchu. Je vhodný pro lidi, kteří pracují na vysokém hlučném pracovišti.

- 3) Bezpečnostní Horolezecká přilba s plastovými clonami:

-Nový systém montáže clony je vyroben z polykarbonátu a umožňuje dvě polohy: nahoru-na horní části přilby a Down-pracovní polohy.

-Polykarbonátová konstrukce eliminuje oxidaci a ztrátu tradičních upevňovacích šroubů.

-Rozšířená ochrana povrchu obličeje

-Vybaven ochrannou fólií, která má být před použitím odstraněna.

-Certifikované CE EN166, Anti-Fog, anti-poškrábaný.





## SAFETY HELMET



## Helmet accessories available

Safety helmet with LED light.

AU-M02    white  
             Red  
             Yellow  
             Orange  
             Blue  
             Green  
             black  
Led light    headlamp led light



Safety helmet with ear protection and mesh faceshield

AU-M02    white  
             Red  
             Yellow  
             Orange  
             Blue  
             Green  
             black  
earmuff    good sound insulation  
faceshield iron mesh



Safety helmet with plastic visor  
The set is compatible with our special visor and earmuff.

AU-M02    white  
             Red  
             Yellow  
             Orange  
             Blue  
             Green  
             black  
Visor        plastic with eye protection  
earmuff    good sound insulation



## Detail obrázky skálních přileb:



## QUICK-RELEASE RATCHET ADJUSTER

New and proprietary Up-N-Down size adjustment system provides the most precise and comfortable fit.



### **COMFORTABLE RAPID ABSORPTION ANTIBACTERIAL POLYESTER INNER PADS**

Polyester provides greater freshness, odor elimination, integrity and preservation of material, and reduction of washing frequency.



### **PLASTIC CLIPS FOR LED HEADLAMP**

ABS material, very easy to hold the lamp.

## **Oblast použití může přilba:**

Horolezectví, venkovní dobrodružství, záchrana moře, velké lezecké stěny, záchrana a evakuace, péče o stromy, jeskyně dobrodružství, civilní obrana atd....

## Areas of application climbing helmets



Rock climbing



Outdoor adventure



Sea rescue



Big wall climbing



Civil defence



AU-M01



AU-M02



Rescue and evacuation



Caving

Also suitable for children...

**Two styles, various colors**



Tree care

## Obvod hlavy znalost nejlepší Horolezecká přilba:

### Evropská maketa hlavy:

Oválný tvar helmy je určen pro hlavu jezdce s rozměrem, který je značně fit pro Evropany.

### Obecná maketa hlavy: c

Obecná přilba je určena pro hlavu jezdce s rozměrem, který je o něco delší než přední strana k sobě.

### Asijské hlavice:

Kulatá helma je navržena pro jezdce s rozměrem, který je condierably vhodné pro Asiaté.



# Helmet Shape 101



## European Headform

An Oval shaped helmet is designed for a rider's head with a dimension which is considerably fit for Europeans.

## Generic headform

A generic headform helmet is designed for a rider's head with a dimension which is slightly longer front-to-back than its side-to-side measurement.

## Asian headform

A Round shaped helmet is designed for a rider's head with a dimension which is considerably fit for Asians.

## Naše testovací laboratoře:

Aby bylo možné vyrábět kvalitní helmy, učíme se nejen z teorie designu, ale také pokrok z výsledků testování! To je důvod, proč naše továrna vybavena profesionální testovací laboratoře, aby zajistily každý design je praktický a přístupný! Náš testovací Standard je přísnější než související požadavky na certifikáty, to je důvod, proč můžeme slíbit, že model, který poskytujeme, může určitě projít odpovídající test třetí stranou!



### Certifikační:

Níže je náš certifikát: máme ISO9001, dopisy patent, CE dokumenty, a máme vlastní laboratoř, aby se ujistil každý náš produkt může splňovat požadavky na testování

# CERTIFICATE



## Profil naší továrny:

Aurora Sports je výrobce přilby, s více než 15 let zkušeností při výrobě všech typů přileb. In-House design a R & D týmy se zavedenými zkušenostmi, umožňuje Aurora Sports rychle odpovědět na náročné požadavky a vytvořit z nuly celé programy a sbírky s přísnými standardy kvality.



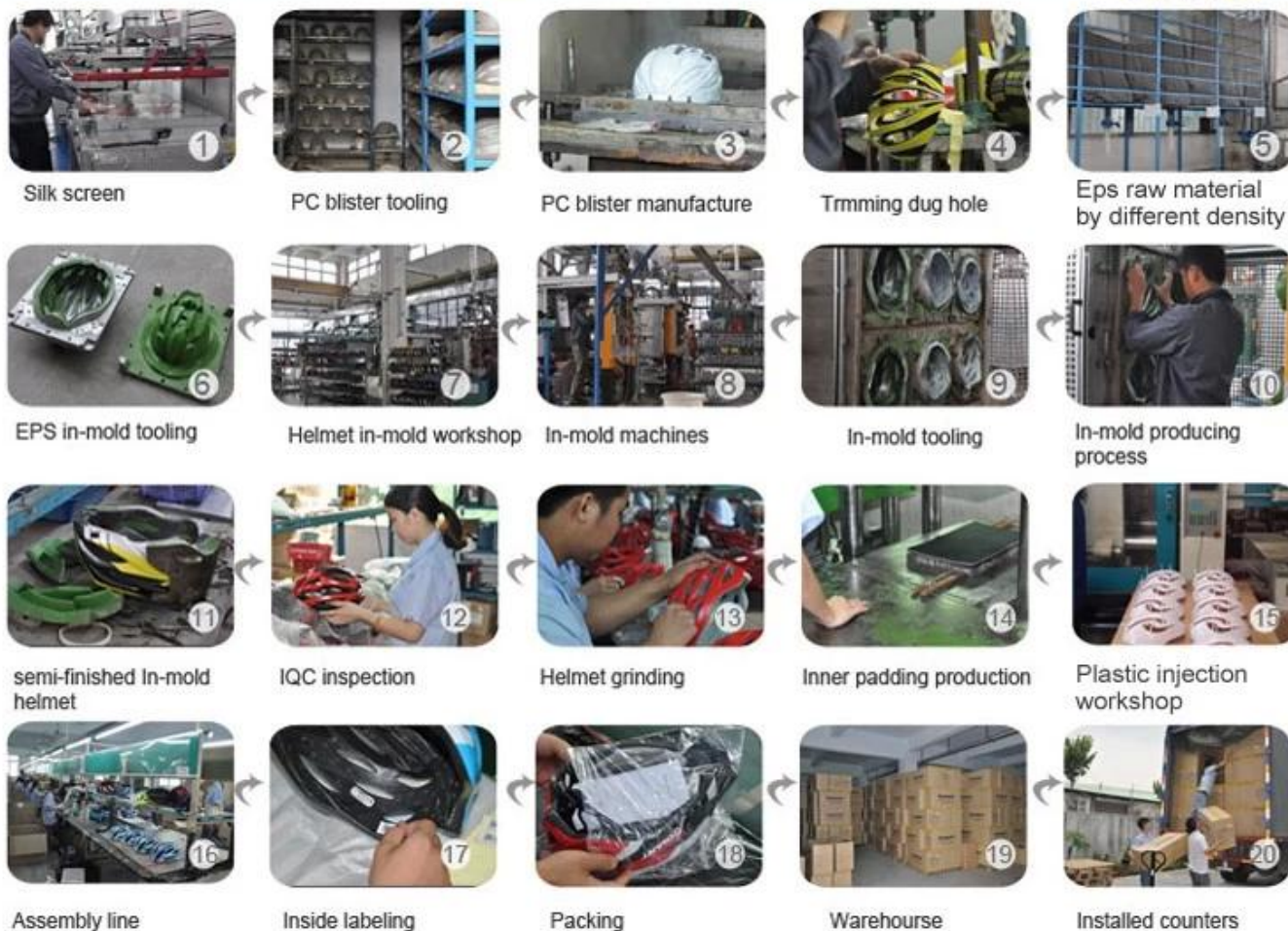
*Logo style: Dome, Metal, UV-Dart sticker, Water decal.*



## Postup výroby přilby je Below:

Hedvábná obrazovka → Nástroje pro PC blistr → Výroba PC blistrů → Zastříhování vykopeného otvoru → EPS suroviny podle různých hustot → Nástrojové lišty EPS → přilba in-Mold Workshop → in-Mold stroje → nástroje in-Mold → proces výroby ve formě → Semi-hotové in-Mold helma → IQC inspekce → broušení přilby → výroba vnitřního čalounění → vstřikování plastů Workshop → montážní linka → vnitřní značení → balení → skladu → instalované čítače.

## Production Procedure



## Dodávka Express:

Mezinárodní expresní, Letecká nákladní a námořní doprava jsou všechny mohou být dobře uspořádány zde! Můžete si vybrat všechny možné přepravy, které chcete & budeme v našich silách, které vám pomohou! Již jsme vybudovali dlouhodobý vztah s různými přepravními společnostmi a přepravní agent, všechny naše úsilí cílem je poskytnout vám nejlepší zážitek z dopravy! Vyberte si nás, bude snadné udržet přilby v bezpečí po celou dobu!



## SHIPPING



Naše technologie:

- > > > Pokročilé technologie in-Mold
- > > > tváření EPS s vysokou hustotou
- > > > patentovaný chvat design
- > > Tisk obrazovky s vysokým rozlišením
- > > 3D využití tiskárny a skeneru
- > > > Výroba a aplikace uhlíkových vláken
- > > > výroba hliníkových a ocelových forem
- > > > Mezinárodní standardní zkušebna