

## Stručné shrnutí

- Místo původu: Guangdong, Čína (pevninská část)
- Jméno značky: HaoJiGuang
- Modelové číslo: AU-S01
- Materiál: EPS + PC
- Sport: lyže, snowboard,
- Větrací otvory: 10
- Osvědčení: EN1078
- Věková skupina: dospělí
- Technika: In-Mould
- Barva: Pantone
- Tisk: ofsetový tisk
- Min OEM req: 300pcs
- Velikost: M 54-58CM, L 58-60CM
- Nejlepší využití: lyže, snowboard,
- hmotnost: 270g

## **Balení & amp; Dodání**

**Obalové Podrobnosti:** PP sáček + barva box + karton

**Dodávka Detail:** 45 dnů dle lyžařské přilby prodeji vaší konečné množství

### naše služby

Přijímáme OEM objednávky pro všechny naše lyžařské helmy pánské produkce čáry, včetně loga a etiket dětské lyžařské přilby klienta. Po mnoha sporožirových snowboardová přilba letech zkoumání a vývoje, jsme si jisti, že se můžeme setkat všechno Vaše požadavky:

1, vlastní konstrukce.

2, vlastní velikost & amp; Barvy & amp; vzory.

3, vlastní logo.

4, přizpůsobené barvy obal.

5, přizpůsobené samolepky.

6, přizpůsobené viset tag, manuální převodovka, PE tašky, plastové Bern lyžařské helmy část spony.

## specifikace

**Model číslo.** AU-S01 Bern snowboardové přilby  
**Materiál:** EPS, PC

<b>Vnitřní materiál:</b>	Vysoká hustota EPS (pěnopolystyrén)
<b>externí materiál:</b>	PC (polykarbonát) skořápka
<b>Technika:</b>	In-Mould lyžařském bezpečnostní helma helma
<b>Osvědčení:</b>	ověřené CPSC / CE / TÜVPROTI-GS / Snell / ASTM / REACH- Bezpečný a spolehlivý
<b>Nejlepší Použití:</b>	lyžařská přilba
<b>Pohlaví:</b>	unisex ski helma
<b>Styl:</b>	lyžařská přilba
<b>otvory:</b>	10
<b>Barva:</b>	PANTONE
<b>Obvod hlavy</b>	M 54-58CM, L 58-60CM
<b>Čistá hmotnost:</b>	270g
<b>Min OEM req</b>	300PCS
<b>vzorek čas</b>	3-5 dní
<b>Bulk dodací lhůta</b>	Do 35 dnů poté, co vzorky potvrdily, a vklad obdržela
<b>Balící detail</b>	1. PP vak, PE sáček, blistru, barva box a zvyk-design je vítán. 2. Karton balení venku
<b>Platební podmínky</b>	L / C, T / T, Western Union
<b>napájecí schopnost</b>	600,000pcs / měsíc
<b>Hlavními trhy</b>	Evropa, Amerika, Kanada
<b>Naše mezinárodní standardy kvality:</b>	ASTM F1447-06 ASTM F1952-09 ASTM F1492-08 ASTM F1898-08 ASTM F1163-04a ASTM F2040-11 ASTMF1045-2007 CPSC 1203 BS EN1078: 2012 BS EN1080: 1997 + A1: 2002 + A2: 2005 BS EN1384: 1997 + A1: 2002 BS EN1077: 2007 BS EN1385-1998 + A1: 2005 EN ISO10256: 2003 AS / NZS2063-2008 + A1: 2009 AS / NZS3838: 2006
<b>Naše síla:</b>	1. Celé sady zkušebních osvědčení 2. Fast dělat vzorek 3. Dobrá cena s prvotřídní kvalitou 4. Odolné a Uvex lyžařské helmy dlouhá doba životnosti 5. Vysoký efekt pro ochranu 6. Dodání na čas.

**obrázky:**







## **O naší hlavice**

Evropská maketou hlavy:

Oválného tvaru přilba je určen pro hlavu jezdce s rozměrem, který je podstatně fit pro Evropany.

Generic Hlavice:

Obecný makety hlavy přilba je určen pro jezdce hlavu s rozměrem, který je o něco delší front-to-back než jeho měření ze strany na stranu.

Asian Hlavice:

Kolo ve tvaru helmy je určen pro vedoucího jezdce s rozměrem, který je condierably vhodné pro Asiaty.

# Helmet Shape 101



## European Headform

An Oval shaped helmet is designed for a rider's head with a dimension which is considerably fit for Europeans.

## Generic headform

A generic headform helmet is designed for a rider's head with a dimension which is slightly longer front-to-back than its side-to-side measurement.

## Asian headform

A Round shaped helmet is designed for a rider's head with a dimension which is considerably fit for Asians.

## Informace o společnosti

Shenzhen Aurora Sportovní potřeby Co, Ltd se sídlem v roce 2012, více než 22 let zkušeností.

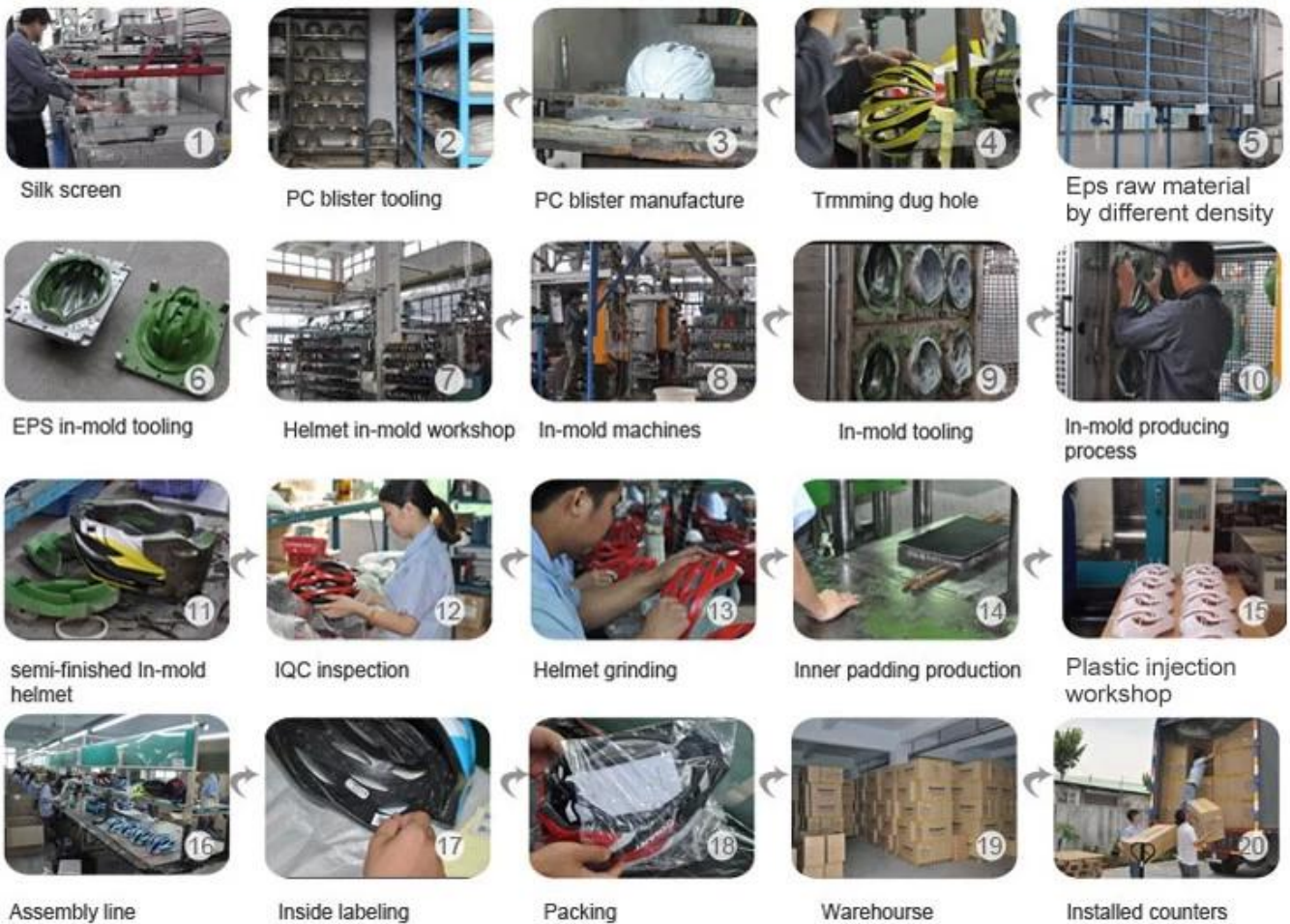
Expert na výrobu všech druhů přileb pro různé sporty.

Vynikající kvalita, rozumné ceny, rychlé dodání nás nutí získat velmi dobrou pověst mezi našimi zákazníky. Expert na OEM a ODM objednávky. Náš zkušený R & D tým nabízí jeden stop servis pro zákazníky v celé. 99% vývozu a naším hlavním trhem je Severní Amerika, evropské, Austrálie, Japonsko atd. Váš dotaz je velmi vítán a budeme se snažit v našich silách, které vám pomohou vytvořit solidní trh. Těšíme se na dlouhodobý vztah a získat vítězství win situace.

Výrobní postup je helma jak je uvedeno níže:

Sítotisk → PC puchýř nářadí → Výroba PC puchýř → Ořezávání vykopal díru → EPS surovina různou hustotou → EPS In-Mold nástrojů → helma In-Mold workshop → In-mold strojích → in-formy nástrojů → in-formy procesu výroby → polotovary In-Mold helmy → inspekce IQC → helma broušení → Vnitřní výroba polstrovaní → vstřikování plastů workshop → montážní linky → uvnitř označování → obal → sklad → instalované čítače.

## Production Procedure



### Nejčastější dotazy

#### 1. Nabízíte OEM služby?

Přijímáme OEM objednávky pro všechny našich výrobních linek helmy, včetně loga a etiket klienta. Po mnoha letech zkoumání a vývoje, jsme si jisti, můžeme splnit všechny vaše požadavky. máme také silný R & funkce D, prostě nám vaše představy, naše R & D tým může změnit svůj nápad do konkrétních výrobků, a pomůže vám projít relativní zkušební normy, zajištění hladce hromadnou výrobu, také pomohou dosáhnout maximalizace zisku.

#### 2. Nabízíte ODM služby?

Ano, K uspokojení potřeb různých zákazníků, obvykle jsme se reinvestují 20% našeho ročního příjmu pro vývoj nových produktů. Podporována týmem 15-20 vysoce kvalifikovaných inženýrů, budeme navrhnout a vyvinout nové veřejné plísni každou sezónu. Asi 5 až 6 nové modely jsou uvolněny každý měsíc, který vždy stává stále více populární po startu. Inmold venkovní dospělý skateboardové přilby

#### 3. Lze dodat s malým množstvím pořádku?

Ano, držíme trochu soupis s kompletním barevných způsobů, jak řešit vaše rozmanitost potřebuje, můžeme přijmout míchat barvy s malým množstvím.

#### 4. Jaký je váš Sample politika?

Nabízíme nabité vzorky dle požadavků klientů. Vzorky budou odeslány do 24 hodin po potvrzení

objednávky (pokud je to bez jakéhokoliv loga). Vzorčky jsou dodávány prostřednictvím kurýrů s nákladní sbírat. Inmold venkovní dospělý skateboardové přilby

5. Jak zajistit klientům zájmy?

Máme 360 stupňů záruční podmínky:

A. Poté, co schválila vzorek předtím, než se objednat a zaplatit za vklad, srdečně zvání

můžete navštívit naše továrny, jsme si jisti, že budete ohromeni tím, co máme a co můžeme dělat.

b. Před dodáním, pomáháme našim klientům zajistit, aby třetí strana ke kontrole kvality výrobků, Pokud hromadná výroba není stejná jako schválenému vzorku, budeme brát plně zodpovědnost.

C. Pokud nebudeme dodávat včas, budeme tvořit vaši ztrátu.

Vážíme každé klienty, každý klienti mohou využívat naše VIP služby kdykoliv.

6. Můžete dělat balení na zakázku pro můj produkt?

Ano, Barva box lze vytisknout s logem a místním jazykem.

7. Jaký je způsob přepravy nabízíte?

A. Ukázkový objednávku, budeme používat kurýra jako DHL, UPS, TNT, FedEx, EMS. DHL je naše přednost. Můžete si také sjednat si speditér vyzvednout zboží od nás. Také jsme loď zboží přes Čínu sloupku pro Brazílii a Rusku zákazníků, je snadné proclení.

B. Pro obrovskou objednávku, moře náklad je tou nejlepší volbou.

8. Jaký je váš způsob platby?

T / T. Paypal. Západní unie.