

uhlíkových vláken přilba, helma výrobce uhlíkových vláken kolo AU-BM26

The image shows a screenshot of an Alibaba.com search result. At the top, there is a 'Wholl?' game interface with a photo of a man and a woman, a 'Hint' star, and social media links for Twitter and Facebook. Below this is a search bar with the text 'Alibaba highly recommended supplier' and a magnifying glass icon. The search results display 'Aurora!' in large green letters, with a 'Match Score: 100' and a 'SELECT' button.

Specifikace výrobce helma uhlíkových vláken:

Item name	AU-BM26 carbon fiber helmet , carbon fiber bike helmet manufacturer
Model No.	AU-BM26
External material	PC
Inner material	Hight Density EPS(expanded polystyrene)
Technology	PC+EPS In-mold
Helmet Certification	CE EN 1078
Size/Head circumference	L(58-62CM)
Weight	240g
Color	PANTONE
Sample time	3-7 day
MOQ of OEM	300 PCS
Packing detail	1.PP bag, PE bag, Blister card, color box and custom-design is welcomed. 2. Carton packing outside

Popis Číny uhlíkových vláken kolo helmu dodavatele:

In formy uhlíku stavby: Konstrukce In-mould je technika, která přímo pojistky šok absorbující EPS

liniové polykarbonátové skořepiny a uhlík kus vytvořit lehkou a pevnou konstrukcí. Zesílení uhlíkových vláken dodává dodatečnou sílu v kritických oblastech kvůli jeho velkou sílu a vlastností distribučních dopadů.

-Dobře větrané, s velmi chlazení vzduchový tunel a rozumné aero tvarový design.

-Prostorové vedení design: Tento design je velmi aerodynamický koeficient je malý, v procesu na koni, lidé nosí více cool.

Ve formě technologií, kdy helmu dopadem, celá helma jednotná síla.

-Vysoce kvalitní eco-friendly Protiúderový PC shell.

-Vysoká hustota EPS materiál je importován z Ameriky,

-Cyklistické příslušenství: nastavitelný podbradní s rychloupínací sponou; seřízení zadního zámku; super odolné proti hmyzu není pohodlné podložky;

-Certifikace: CE-EN1078 certifikovaný pro ochranu při nárazu.















Vlastní příslušenství Čína uhlíkových vláken helma výrobce: Existují čtyři různé přilba popruh přezkou pro volně choice:

- Standardní ITW značky Nylon helma se sponou
- Tradiční helmu spony
- Patenty vyvinuté magnetické spony (komplexní bezpečnost, funkčnost a snadná použití přilby se "jednou rukou", se silnými magnety dají snadno zavřít a otevřít, velmi pohodlné a bezpečné).
- Fidlock značky magnetic sponou.

Vlastní odrůdy barvy helmu příslušenství k volně choice:

- K dispozici helmu uzamykatelnou dělenému systému zamykání popruhu v barvě odrůdy.
- Dostupné přilba popruh se sponou v barvách odrůdy.
- K dispozici helmu poutko v barvách odrůdy.

Customize what you want, personalize your riding style



Tam různé druhy vnitřní polstrování metrový textil.

Vložky z pěny EVA: je uzavřen mobilní a odolný vůči vodě, má pružné pocit.

Mesh podložky: prach a malé hmyzu létat do helmy může zabránit během divoké jízdy.

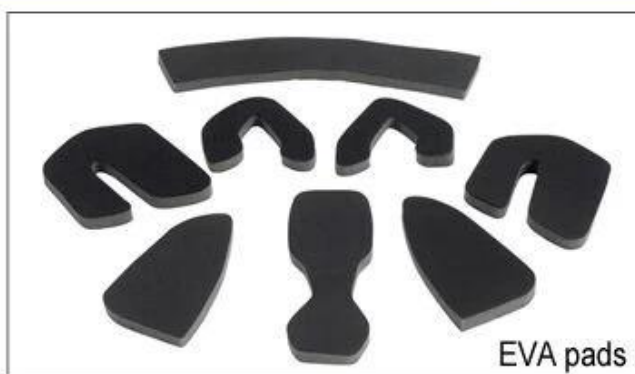
Nylonové: antibakteriální a kůže přátelský, snadno se čistí.

Sametové polštářky: velmi jemný a pohodlný pocit.

Cool max podložky: velmi high-end, během jízdy může udržet vlasy suché a chladné.

Nízká kvalita podložky: snadné rozdělenu po tření s vlasy, nepříjemné a horké.

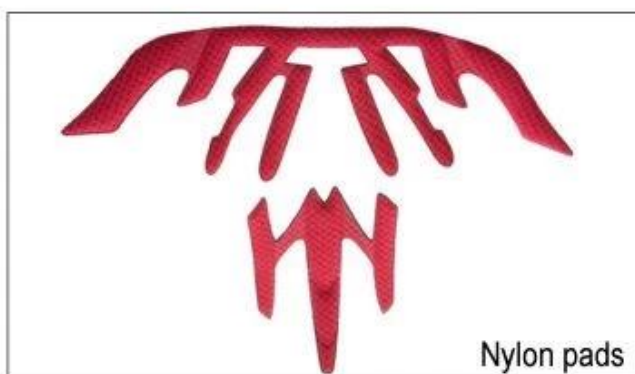
Inner Padding Fabric Options



EVA pads



Mesh pads



Nylon pads



Velvet pads



Cool max pads

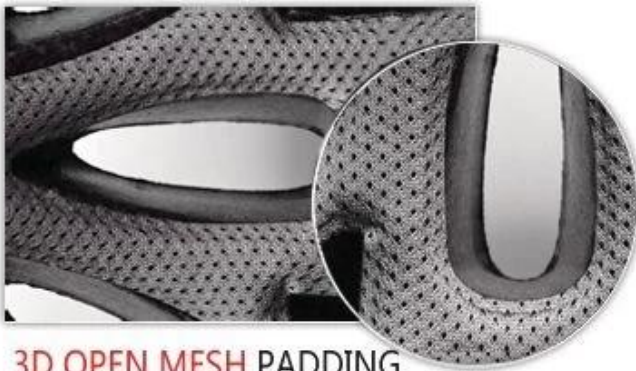


Low quality pads

Existují různé druhy vnitřní obložení pro váš výběr.

za první je 3D mřížkové odsazení obsahu, musí být otevřeny hot tiskové formy; za druhé je cool max odsazení, musíme koupit podložku od cool max společnosti s MOQ 1000 yardů, třetí je síť proti hmyzu, která by mohla zabránit malá chyba v přechodu do helmy za soumraku, tam je musí gelové vložky, podložky levné a nízké kvality

Inner Padding Options



3D OPEN MESH PADDING



COOL MAX® PADDING



ANTI-INSECT NET



FEATHERWEIGHT GEL INSERTS

Zařízení pořad:

1. uhlíkové vlákno helma od extruzní vyfukování proces

Carbon fiber helmet mold in vacuum forming





Sportovní Aurora je helma výrobce s více než 15 let zkušeností při výrobě všech typů přileb. Interní design a VaV týmů s dosavadními zkušenostmi, umožňuje Aurora sportovní rychle odpověd' na náročné požadavky a vytvořit od nuly celé programy a sbírky s přísnými standardy kvality.

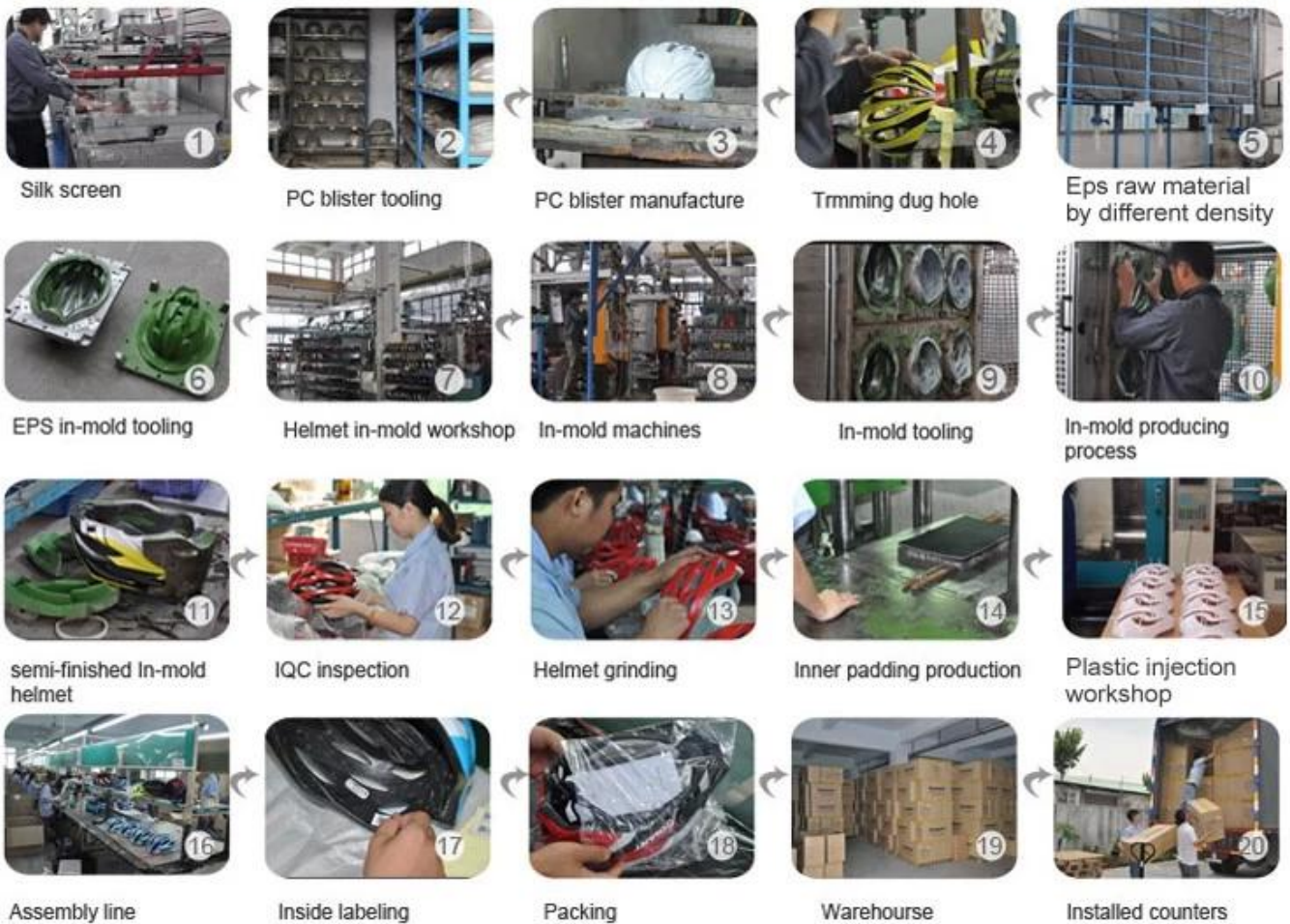
Logo style: Dome, Metal, UV-Dart sticker, Water decal.



Je postup výroby helmu jako níže:

Hedvábná plocha → PC puchýř nástroje → PC puchýř výroba → oříznutí vykopené díry → EPS suroviny o různé hustotě → EPS v plísň nářadí → helmy ve formě workshop → ve formě stroje → v plísň nářadí → ve formě výrobní proces → polotovarů v mold helma → VKJ inspekce → helma broušení → vnitřní odsazení obsahu produkce → tváření plastů workshop → montážní linka → inside označení → balení → skladu → nainstalovány čítače.

Production Procedure



PROČ NÁS:

Existuje několik výhod Čína uhlíkových vláken helmu dodavatele:

-Kvalita: s přísné řízení jakosti a prvotřídní produkty

-OEM a ODM: můžeme poskytnout OEM a ODM služby pro zákazníky

-R & D tým: S profesionální a nezávislé technické vývojový tým

-Cena: Máme vlastní výrobní lince, snížit cenu na minimum

-Patent: Neustále zavádíme produkty patentovanou

technologií

-Služby: Perfektní poprodejní servis, takže spokojenost

WHY US



QUALITY

With strict quality management system and first-class products



OEM&ODM

We can provide OEM and ODM service for customers



R&D TEAM

With professional and strong technical development team



PRICE

We have our own production line, to reduce the price to a minimum



PATENT

We constantly introduce patented technology products



SERVICE

Perfect after-sales service, so customer satisfaction

Vyrábíme odkazu podle ISO/DIS 6220 standard plus uživatelské zážitky, které se nám nahromadilo z trhu více než 22 let od různých značek, které jsme pracovali s, jako LIMAR atd... Jinými slovy Pokud 95 % osob vejde naše makety hlavy.

Helmet Shape 101



European Headform

An Oval shaped helmet is designed for a rider's head with a dimension which is considerably fit for Europeans.

Generic headform

A generic headform helmet is designed for a rider's head with a dimension which is slightly longer front-to-back than its side-to-side measurement.

Asian headform

A Round shaped helmet is designed for a rider's head with a dimension which is considerably fit for Asians.

Máme vlastní dům, testovací laboratoř

Our In-house Testing Lab



CERTIFICATE



SHIPPING



Prosím, kontaktujte mě, jsem si jistý, že budete milovat naše uhlíkové vlákno helmu když uvidíte skutečnou vzorku. vidět znamená věřit!!