

**dámské kolo helmy online, MTB cyklo helmy na prodej**  
**AU-BM07**

# HAVE YOU SEEN THIS HELMET?



**NEW**



Weight: 256g  
Size: S/M;M/L;L/XL

**WHOLESALE THIS HELMET WITH CAUTION,  
IT WILL LET YOU  
MAKE TOO MUCH MONEY !!**

**GLOBAL SALES**

<http://www.aurorasport.com/>

Professional helmet manufacturers

## **Popis dámské cyklistické přilby online:**

-Silné MTB cyklistická přilba, která je hlavně z kopce.

-Trojrozměrný vedení design: Tento design je velmi aerodynamický odpor koeficient je malá, při jízdě, lidé nosí více cool.

-In-mold technologie, Když helmu dopadem, celou helmu jednotná síla.

-Vysoce kvalitní eco přátelské vysokým teplotám PC shell.

-Vysoká hustota EPS materiál je dovezené z Ameriky,

-Příslušenství jízdních kol: nastavitelný řemínek s rychloupínací přezkou; Úprava zadní zámek; super odolné proti hmyzu není pohodlné podložky;

-Certifikace: CE-EN1078 Certifikováno pro ochranu při nárazu.

## **Specifikace Dámské cyklistické přilby online:**

Model č.	AU-BM07 Dámské cyklistické přilby online
Materiál	EPS pěny & PC shell technologií double in formy
Certifikace	CE EN1078
Průduchy	30 větrací otvory
Barva	Pantone, přizpůsobené
velikost/hlava obvodu	S/M (54-58CM) M/L (58-62CM)
Hmotnost	270g
Čas vzorku	7 dní
MOQ	300pcs
Podrobnosti o balíčku	PP sáček + jednotlivé barevné krabice balení + mastercarton

## **Detail fotky Dámské cyklistické přilby online:**



















### ***Vlastní příslušenství:***

Zatím máme byla výroba a export různé typy přileb pro více než 24 let. Můžete si zakoupit Nejnovější design kvalitní helmy zde stejně jako přizpůsobit své vlastní návrhy, vzhledem k tomu, že můžeme poskytnout silnou podporu výzkumu a vývoje. Nabízíme různé možnosti pro vlastní služby, můžete vybrat helmu různé barvy, různé řemen barva, služby vlastní LOGO, vnitřní plocha design, děliče barva, různé popruh přezkou barva, která můžeme poskytnout různé hlavy přizpůsobil i jinou barvu pro clony.

NYLON WEBBING					
	PLA2001	PLA2135	PLA2008	PLA2057	PLA2191
	PLA2081	PLA2020	PLA2242	PLA2179	PLA2106
PLA2051	PLA2012	PLA2148	PLA2304	PLA2204	
PLA2034	PLA2041	PLA2273	PLA3880		

					LOGO STICKER

LINING						
	PLA6000	PLA6010-10	PLA6211-02	PLA6325-08	PLA6317	PLA6520

DIVIDER (1)						
	-111	-36	-116	-119	-00	-120
DIVIDER (2)						
	-01	-07	-107	-114	-36	-111
	-116	-106	-117	-113	-105	-110
-00	-115	-109	-112	-104		

						STRAP BUCKLE
-114	-36	-107	-07	-106	-01	
-113	-104	-117	-115	-116	-00	
-112	-111	-109				

BUCKLE						
	-105	-106	-01	-107	-07	-114
-110	-104	-116	-117	-106	-112	
-115	-111	-00	-109	ITW	MAGNET	

SIZE ADJUSTMENT					
	PLA5022	PLA5073	PLA5285	PLA5406	PLA5663
PLA5058	PLA5127-00	PLA5127	PLA5388-13	PLA5388-01	

					VISOR
PLA1213-00	PLA1213	PLA0481-18	PLA0481	PLA0083-09	
PLA0267	PLA0267-07	PLA0872A	PLA0872-113	PLA0083	

## Znalost obvodu hlavy cyklistické přilby:

### Evropská hlavice:

Ovál ve tvaru helmy je určen pro jezdce hlavu s rozměrem, který je značně přizpůsobit pro Evropany.

### Obecné hlavice:

Generické makety hlavy přilba je určena pro jezdce hlavu s rozměrem, který je nepatrně delší přední zadní než jeho měření na sebe.

### Asijské hlavice:

A kulaté ve tvaru helmy je určen pro jezdce hlavu s rozměrem, který je condierably vhodný pro Asijce.

# Helmet Shape 101



#### European Headform

An Oval shaped helmet is designed for a rider's head with a dimension which is considerably fit for Europeans.

#### Generic headform

A generic headform helmet is designed for a rider's head with a dimension which is slightly longer front-to-back than its side-to-side measurement.

#### Asian headform

A Round shaped helmet is designed for a rider's head with a dimension which is condierably fit for Asians.

## Naše testovací laboratoře:

K výrobě kvalitní helmy, učít nejen z teorie designu, ale také učinit pokrok od výsledků testování! Proto naše továrny vybavené profesionální testovací laboratoře, aby každý design je praktická a přístupnější! Naše zkušební norma je přísnější než požadavky související certifikát, proto můžeme slíbit model, který poskytujeme může rozhodně zkoušce odpovídající třetí strana!

## Our In-house Testing Lab



### **Certifikace:**

Níže je náš certifikát: máme ISO9001, dopisy patent, CE dokumenty, a máme vlastní laboratoř, aby jistě každý náš výrobek může splnit požadavky na zkoušení

# CERTIFICATE



## Naše továrna profil:

Aurora sportovní je helma výrobce s více než 15 let zkušeností ve výrobě všechny typy přileb. Vlastní design a VaV týmů s dosavadními zkušenostmi, umožňuje Aurora sportovní rychle odpovědět na náročné požadavky a vytvářet od nuly celé programy a sbírky s přísným normám.

*Logo style: Dome, Metal, UV-Dart sticker, Water decal.*

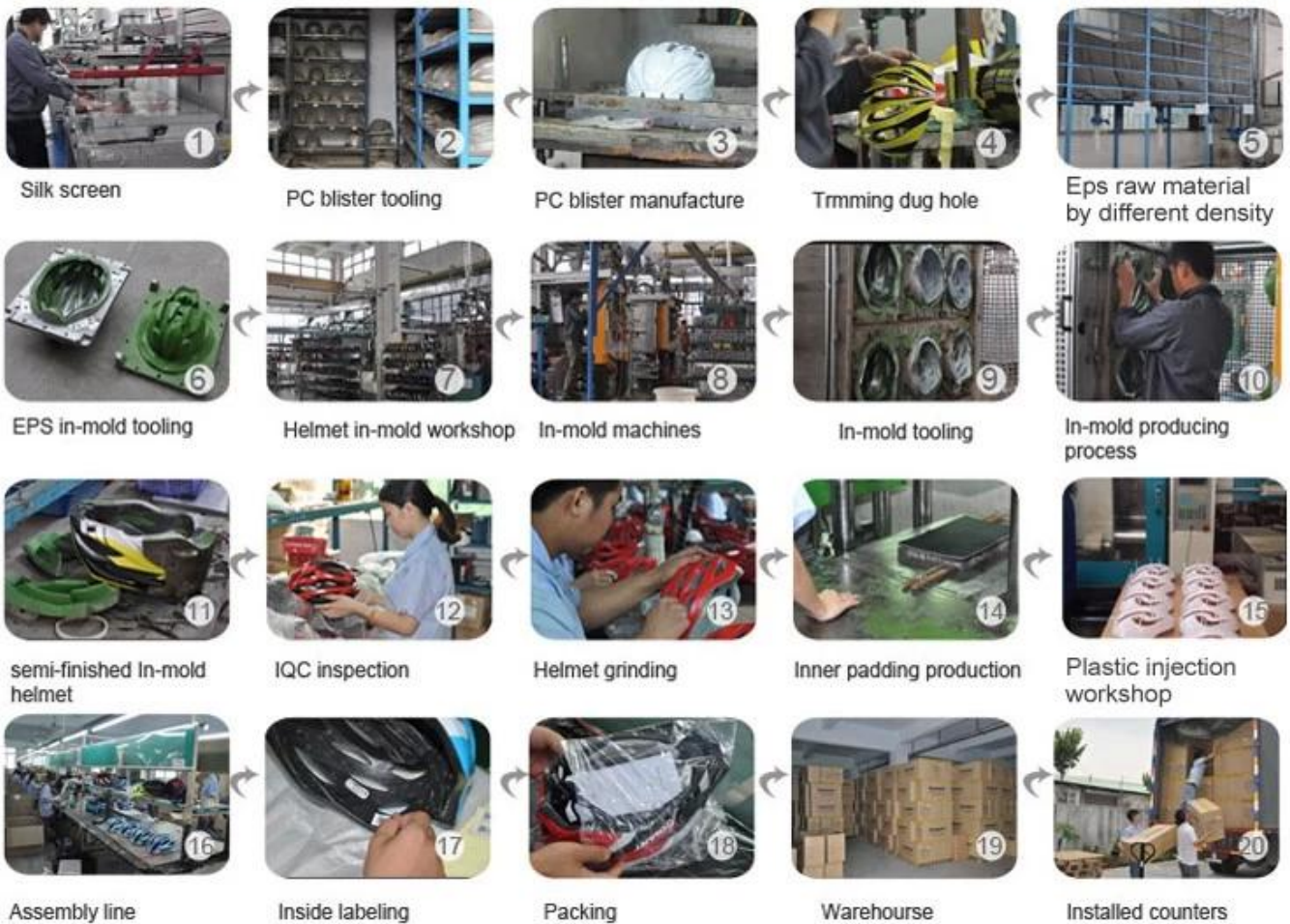


## **Postup výroby helma je jako níže:**

Hedvábná plocha → PC blistr obrábění → Výroba PC blistr → Oříznutí vykopali díru → EPS suroviny podle rozdílné hustoty → EPS-plíseň obrábění → helmu v plíseň dílna → v formovací stroje → plíseň obrábění → plíseň produkují proces → polotovar v mold helma → VKJ inspekce → přilba, broušení → Vnitřní výplň produkce → vstřikování plastů dílna → montážní linka → v popisování → balení → sklad → nainstalovaných čítačů.



## Production Procedure



## PROČ NÁS:

### Existuje několik výhod:

- Kvalita: s prvotřídní produkty a systém managementu jakosti přísné
- OEM a ODM: můžeme poskytnout OEM a ODM služby pro zákazníky
- R & D tým: Professional a nezávislý technický tým
- Cena: Máme vlastní výrobní linky, snížit cenu na minimum
- Patent: Neustále vám představíme produkty patentovanou technologií
- Služby: Perfektní servis, takže spokojenost



## QUALITY

With strict quality management system and first-class products



## OEM&ODM

We can provide OEM and ODM service for customers



## R&D TEAM

With professional and strong technical development team



## PRICE

We have our own production line, to reduce the price to a minimum



## PATENT

We constantly introduce patented technology products



## SERVICE

Perfect after-sales service, so customer satisfaction

## **Expresní dodání:**

Mezinárodní expresní, letecké nákladní dopravy a námořní dopravy jsou všechny dobře zařídi zde! Můžete vybrat všechny možné přepravy, které chcete a budeme se snažit pomoci vám! Už vybudovali jsme dlouhodobý vztah s různými rejdařstvími a přepravce, veškeré naše úsilí cílem poskytnout vám nejlepší lodní zkušenosti! Vyberte si nás, to bude snadné udržet přilby bezpečné po celou dobu!

### PAYMENT

- We accept T/T ,Western Union or Paypal before production
- If buyers have any problems about payment , please contact us ASAP



### SHIPPING

- 3-15 working days since payment receipt (based on actual quantity)
- Tracking No. will be sent to you after delivery . And you will get every important shipping status by email.

