

**velkoobchodní nejlepší Cyklistické helmy, cyklistické
helmy výrobci**

Light-weight in-mold quality bicycle helmet -- only **7.5 USD**



CE



Size: S/M; M/L; L/XL
Weight: 220g

ULTRA LIGHT



<http://www.aurorasport.com/>

Popis nejlepší Cyklistické helmy:

- Dobře větrané, s velmi chlazení vzduchový tunel a rozumné aero tvarový design.
- Trojrozměrný vedení design: Tento design je velmi aerodynamický odpor koeficient je malá, při jízdě, lidé nosí více cool.
- In-mold technologie, Když helmu dopadem, celou helmu jednotná síla.
- Vyměnitelné okraj: blokovat slunce a zablokovat déšť rychlosti jízdy.
- Vysoce kvalitní eco přátelské vysokým teplotám PC shell.
- Vysoká hustota EPS materiál je dovezené z Ameriky,
- Příslušenství jízdnic kol: nastavitelný řemínek s rychloupínací přezkou; Úprava zadní zámek; Super pohodlné podložky;
- Certifikace: CE-EN1078 Certifikováno pro ochranu proti nárazu,

Specifikace nejlepší Cyklistické helmy:

Model č.	AU-BD02 nejlepší Cyklistické helmy
Materiál	EPS pěny & PC prostředí v mold technologie
Certifikace	CE EN1078
Průduchy	19. větrací otvory
Barva	Pantone, přizpůsobené
velikost/hlava obvodu	S/M:(54-58CM), M/l 58-62 cm
Hmotnost	230g
Čas vzorku	7 dní
MOQ	300pcs
Podrobnosti o balíčku	PP sáček + jednotlivé barevné krabice balení + mastercarton

Detail fotky nejlepší Cyklistické helmy:

Display From Different Perspectives















Znalost obvodu hlavy Nejlepší Cyklistické helmy:

Evropská hlavice:

Oválný tvar helmy je určen pro jezdce hlavu s rozměrem, který je značně přizpůsobit pro Evropany.

Obecné hlavice:

Generické makety hlavy přilba je určena pro jezdce hlavu s rozměrem, který je nepatrně delší přední zadní než jeho měření na sebe.

Asijské hlavice:

A kulatý tvar helmy je určen pro jezdce hlavu s rozměrem, který je condierably vhodný pro Asijce.

Helmet Shape 101



European Headform

An Oval shaped helmet is designed for a rider's head with a dimension which is considerably fit for Europeans.

Generic headform

A generic headform helmet is designed for a rider's head with a dimension which is slightly longer front-to-back than its side-to-side measurement.

Asian headform

A Round shaped helmet is designed for a rider's head with a dimension which is considerably fit for Asians.

Naše testovací laboratoře:

K výrobě kvalitní helmy, učít nejen z teorie designu, ale také učinit pokrok od výsledků testování! Proto naše továrny vybavené profesionálními testovacími laboratořemi, aby každý design je praktická a přístupnější! Naše zkušební norma je přísnější než požadavky související certifikát, proto můžeme slíbit model, který poskytujeme může rozhodně zkoušce odpovídající třetí strana!

Our In-house Testing Lab



Certifikace:

Níže je náš certifikát: máme ISO9001, dopisy patent, CE dokumenty, a máme vlastní laboratoř, aby jistě každý náš výrobek může splnit požadavky na zkoušení



Náš továrna profil:

Aurora sportovní je helma výrobce s více než 15 let zkušeností ve výrobě všechny typy přileb. Vlastní design a VaV týmů s dosavadními zkušenostmi, umožňuje Aurora sportovní rychle odpovědět na náročné požadavky a vytvářet od nuly celé programy a sbírky s přísným normám.

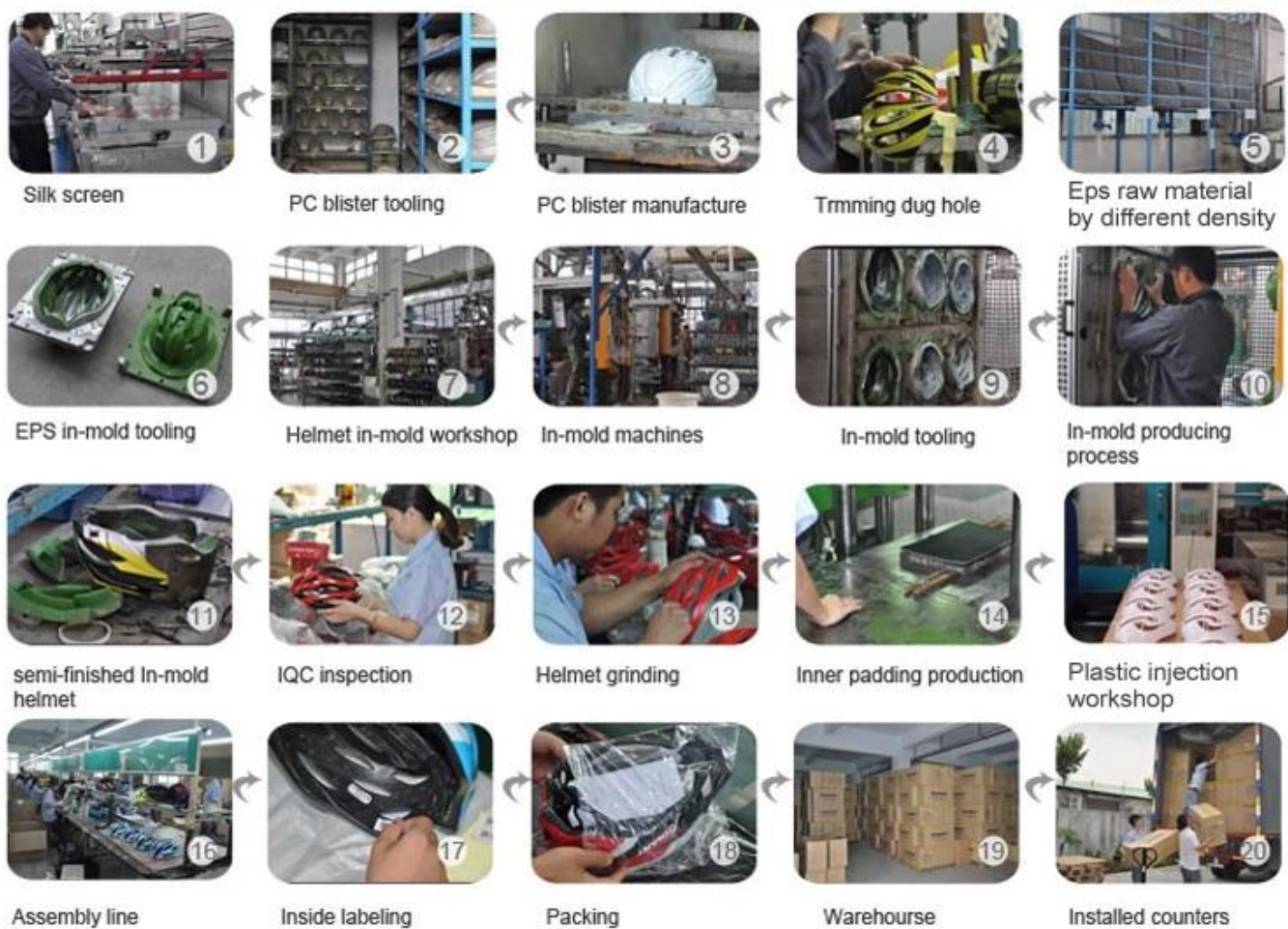
Logo style: Dome, Metal, UV-Dart sticker, Water decal.



Postup výroby helma je jako níže:

Hedvábná plocha → PC blistr obrábění → Výroba PC blistr → Oříznutí vykopali díru → EPS suroviny podle rozdílne hustoty → EPS-plíseň obrábění → helmu v plíseň dílna → v formovací stroje → plíseň obrábění → plísně produkují proces → polotovar v mold helma → VKJ inspekce → přilba, broušení → Vnitřní výplň produkce → vstřikování plastů dílna → montážní linka → v popisování → balení → sklad → nainstalovaných čítačů.

Production Procedure



Expresní dodání:

Mezinárodní expresní, letecké nákladní dopravy a námořní dopravy jsou všechny dobře zařídi zde! Můžete vybrat všechny možné přepravy, které chcete a budeme se snažit pomoci vám! Už vybudovali jsme dlouhodobý vztah s různými rejdařstvími a přepravce, veškeré naše úsilí cílem poskytnout vám nejlepší lodní zkušenosti! Vyberte si nás, to bude snadné udržet přílby bezpečné po celou dobu!

SHIPPING

The image is a collage representing the shipping process. At the top left, a green banner contains the word 'SHIPPING'. The main background is a light blue gradient with a faint grid pattern. Several inset photographs show the workflow: a woman in a light blue uniform is carefully inspecting a red and black bicycle helmet; workers are seen loading cardboard boxes into the back of a truck; a pallet of boxes is being moved by a blue pallet jack; and a long factory floor where workers assemble items. Below these photos, several major shipping and logistics logos are displayed: FedEx Express, DHL Express, UPS, EMS, and TNT. In the bottom right corner, there is a graphic of a white truck, a globe, and a white van, suggesting global delivery capabilities.