

2017 neueste starke Funktionen auf allen Arten von Helm, EPS + PC + ABS Snowboard Helm

| | |
|---------------------|--|
| Element Namen | 2017 neueste starke Funktionen auf allen Arten von Helm, EPS + PC + ABS Snowboard Helm |
| Modell Nein. | Au-S07 |
| Externen Material | EPS + PC + ABS |
| Inneren Material | Höhe Dichte EPS (erweitert) Polystyrol) |
| Technologie | PC + EPS in Mold + ABS Hard Shell |
| Helm Zertifizierung | CE De 1077 |
| Größe/Kopf Umfang | S: 52-56 cm m: 56-58 cm |
| Gewicht | 550 g |
| Farbe | Pantone |
| Beispiel Zeit | 3-7 Tag |
| MOQ der OEM | 300 PCs |
| Verpackung Detail | 1. PP Tasche, PE Tasche, Blister Karte, Farbe im und Custom-Design ist begrüßt. |
| | 2. Außenkarton Verpackung außerhalb |

Die Vorteile von Snowboard Helm # au-S07

1. es ist neuestes 2017 Design, besondere Funktion und attraktives Erscheinungsbild.
2. revolutionäre Hidden Design Strap fixiert
In-Mold Bolt & Nut Kombination Schmieden 100% fest Gurt Halter, außerhalb Crystal Sticker, die Logo hinzufügen kann, trägt zu einem einzigartigen Erscheinungsbild.
3. innovative Air Control Technology
Im Gegensatz zu den herkömmlichen Top-Schalter, hinten positioniert Schalter stark reduziert den Wind Widerstand & vermeidet die Wind-Rauschen.
4. nahtlose Doppel-Layer-Vent-Design
Visuelle Auswirkungen Shell Design mit Slip Vent Abdeckungen, zeigen exquisite Verarbeitung und entsperren wissenschaftlichen Funktionen.
5. Embedded "t" Shape-Maske-Sperre
Soft Rubber mated mit festem Haken, die Anker der Maske Gurt in Place & Secure die Maske Mount richtig.
6. Robuste, einseitig ITW Schnalle
Abnehmbare und waschbar Mesh Chin Pads.
7. Anti-Allergene Coolmax breathable Mesh Inner Pads
Die vorderen Pads können faltbar für eine bessere Belüftung Leistung.
8. Hybrid Plastic & Soft Rubber Anti-Slip rotierende Dial

Ganzes System mit Wasser-Proof-Soft-Stoff gewickelt.

9. super cool fünf Zeilen Air-Flow-Kanäle
Super ausgezeichnete Belüftung Leistung



REVOLUTIONARY HIDDEN DESIGN STRAP FIXED

In-mold bolt & nut combination forges 100% firm strap holder, outside crystal sticker which can add logo contributes to an unique appearance.



INNOVATIVE AIR CONTROL TECHNOLOGY

Unlike the traditional top switch, rear positioned switch greatly reduces the wind resistance & avoids the wind noise.





SEAMLESS DOUBLE-LAYER VENT DESIGN

Visual impact shell design with slip vent covers, reveal exquisite workmanship & unlock scientific features.



EMBEDDED "T" SHAPE GOGGLE LOCK

Soft rubber mated with fixed hook, which will anchor the goggle strap in place & secure the goggle mount properly.





DURABLE SINGLE-HANDED RELEASE ITW BUCKLE

Detachable&Washable breathable mesh chin pads.



ANTI-ALLERGENIC COOLMAX BREATHABLE MESH INNER PADS

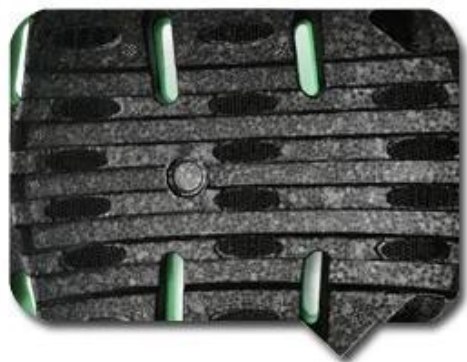
The front pads can be foldable for better ventilation performance.





HYBRID PLASTIC & SOFT RUBBER ANTI-SLIP ROTATING DIAL

Whole adjustment system wrapped with water-proof soft fabric.



SUPER COOL FIVE ROW AIR-FLOW CHANNELS

Super Excellent ventilation performance.



Das Wissen von Snowboard Helm # au-S07:

Europäische Phantomfallprüfung:

Ein ovaler Helm ist für den Kopf eines Fahrers mit einer Dimension ausgelegt, die für die Europäer wesentlich passt.

Generische Phantomfallprüfung:

Ein generischer Phantomfallprüfung Helm ist für den Kopf eines Fahrers mit einer Dimension ausgelegt, die etwas länger vorne ist als die Side-to-Side-Messung.

Asiatische Phantomfallprüfung:

Ein runder Helm ist für den Kopf eines Fahrers mit einer Dimension konzipiert, die für Asiaten condierably ist.

Helmet Shape 101



European Headform

An Oval shaped helmet is designed for a rider's head with a dimension which is considerably fit for Europeans.

Generic headform

A generic headform helmet is designed for a rider's head with a dimension which is slightly longer front-to-back than its side-to-side measurement.

Asian headform

A Round shaped helmet is designed for a rider's head with a dimension which is considerably fit for Asians.

Unser Testlabor:

Um qualitativ hochwertige Helme zu produzieren, lernen wir nicht nur von der Design-Theorie, sondern auch Fortschritte von der Prüfung Ergebnis! Deshalb ist unsere Fabrik mit professionellem Testlabor ausgerüstet, um sicherzustellen, dass jedes Design praktisch & amenable ist! Unser testing-Standard ist strenger als die entsprechenden Zertifikatanforderungen, deshalb können wir das Modell Versprechen, das wir bieten können definitiv den entsprechenden Test von Drittanbietern passieren!



Zertifizierung:

Unten ist unser Zertifikat: Wir haben ISO9001, Letters Patent, CE Dokumente, und wir haben unser eigenes Labor, um sicherzustellen, dass jedes unsere Produkte können die Prüfungen Anforderungen erfüllen

CERTIFICATE



Hersteller

Aurora Sports ist ein Hersteller von Helm, mit mehr als 15 Jahren Erfahrung in der Herstellung aller Arten von Helmen. In-House-Design-und r & d-Teams mit etablierten Erfahrungen, ermöglicht Aurora Sports schnell auf anspruchsvolle Anforderungen zu beantworten und von Grund auf ganze Programme und Kollektionen mit strengen Qualitätsstandards.

Design & Kreativität

Unsere hauseigene Design-Anlage gepaart mit unserer kreativen Account-Team ermöglicht es uns, innovative Helme ideal für unsere Kunden Zielmarkt-das Unternehmen verbindet Kreativität und Sourcing in einer einzigartigen Partnerschaft, um das beste zu jeder sportlichen Kampagne zu bringen.

Logo style: Dome, Metal, UV-Dart sticker, Water decal.



Die Factory Pictures:

Die Fertigung der Helme ist wie folgt:

Siebdruck → PC Blister-Tooling → PC Blister-Fertigung → Trimmen grub Loch → EPS-Rohmaterial mit unterschiedlicher Dichte → EPS in-Mold Tooling → Helm in-Mold Workshop → in-Mold Maschinen → in-Mold-Werkzeug → in-Mold produzierenden Prozess → Semi-fertige in-Mold Helm → IQK Inspektion → Helm Schleifen → innere Polsterung Produktion → Plastic Injection Workshop → Fließband → Inside Beschriftung → Verpackung → Warehouse → installierten Leistungsindikatoren.

Production Procedure



Silk screen



PC blister tooling



PC blister manufacture



Trimming dug hole



Eps raw material
by different density



EPS in-mold tooling



Helmet in-mold workshop



In-mold machines



In-mold tooling



In-mold producing
process



semi-finished In-mold
helmet



IQC inspection



Helmet grinding



Inner padding production



Plastic injection
workshop



Assembly line



Inside labeling



Packing



Warehouse



Installed counters

Die Lieferung Express:

International Express, Air Freight & Sea Transportation sind hier gut arrangiert! Sie können jeden möglichen Transport wählen, den Sie wünschen und wir werden unser Bestes tun, um Ihnen zu helfen! Wir haben bereits eine langfristige Beziehung mit verschiedenen Reedereien und Versand-Agenten, alle unsere Anstrengungen Ziel, um Ihnen die besten Versand Erfahrung! Wählen Sie uns, es wird einfach, die Helme sicher zu halten die ganze Zeit!

SHIPPING

