

# Aurora-Präsentation Bester Fahrradhelm für Riders AU- BM06

# High Price/Quality Ratio Bicycle Helmet



MOQ:10pcs  
PRICE:\$17.25  
Goods delivery within 24 hours

CE Certificated

Size:S/M,M/L  
Weight:225g

## LIGHTWEIGHT

..... Roaring Across the Horizon .....



**AURORA**  
100% HEAD PROTECTION

## **Die Beschreibung von Beste Biker-Helm:**

- Gut belüftet, mit sehr kühlendem Lufttunnel und angemessener Aero-Formdesign.
- Dreidimensionales Kanaldesign: Dieses Design ist ein sehr aerodynamischer Widerstandskoeffizient, der in dem Reiten geringer ist, tragen die Menschen kühler.
- In-Mold-Technologie, Wenn der Helm durch den Aufprall die gesamte Helm einheitliche Kraft hat.
- Die hochwertige umweltfreundliche hochtemperaturbeständige PC-Shell.
- Das schwarze EPS-Material hoher Dichte wird von American importiert,
- das Fahrradzubehör: einstellbarer Kinnriemen mit Schnellverschlusschnalle; Rückschlusseinstellung; coole insektensichere nicht bequeme Pads;
- Zertifizierung: CE-EN1078 für den Aufprallschutz zertifiziert.

## **Die Spezifikation von Beste MTB-Helme:**

Modell Nr.	AU-BM06. bester Fahrradhelm
Material	EPS Foam & PC Shell Doppel In-Mold-Technologie
Zertifizierung	CE EN1078.
Lüftungsöffnungen	24 Lüftungsöffnungen.
Farbe	Pantone, angepasst
Größe / Kopfumfang	S / M (54-58 cm) m / l (58-62 cm)
Gewicht	225g.
Helmenteile	Einzigartiger abschließbarer Gurtteiler, Verriegelungsschnalle & Schieber, Kopfschlusseinstellung, <a href="#">Feuchtigkeits-Dicking-Pads</a>
Moq.	300 stücke
Paketdetails.	PP-Tasche + individuelle Farbbox-Verpackung + Mastercarton

## **Die Detailbilder von Beste Fahrradhelm:**















## ***Das individuelles Accessoires.:***

Bisher sind wir seit über 20 Jahren verschiedene Helme unterschiedliche Helme erwerben. Sie können kaufen. Letzte Designqualitätshelme hier sowie personalisieren Sie Ihre eigenen Entwürfe, da wir einen starken R & D-Support anbieten können. Wir bieten verschiedene Option für den benutzerdefinierten Service, den Sie auswählen können, dass Sie die unterschiedliche Helmfarbe, verschiedene Riemenfarbe, logo benutzerdefinierte Service, Innenkissendesign, Teiler auswählen können Farbe, unterschiedliche Riemenschnallefarbe, und wir können unterschiedliche Kopfeinsteller noch unterschiedliche Farbe für das Visier bieten.

PRODUCTS  
SHOW



yellow



red



grey



sky blue



blue



pink



fluo green



white



black



orange

NYLON WEBBING					
	PLA2001	PLA2135	PLA2008	PLA2057	PLA2191
	PLA2081	PLA2020	PLA2242	PLA2179	PLA2106
PLA2051	PLA2012	PLA2148	PLA2304	PLA2204	
PLA2034	PLA2041	PLA2273	PLA3880		

					LOGO STICKER

LINING						
	PLA6000	PLA6010-10	PLA6211-02	PLA6325-08	PLA6317	PLA6520

DIVIDER (1)						
	-111	-36	-116	-119	-00	-120
DIVIDER (2)						
	-01	-07	-107	-114	-36	-111
	-116	-106	-117	-113	-105	-110
-00	-115	-109	-112	-104		

						STRAP BUCKLE
-114	-36	-107	-07	-106	-01	
-113	-104	-117	-115	-116	-00	
-112	-111	-109				

BUCKLE						
	-105	-106	-01	-107	-07	-114
-110	-104	-116	-117	-106	-112	
-115	-111	-00	-109	ITW	MAGNET	

SIZE ADJUSTMENT					
	PLA5022	PLA5073	PLA5285	PLA5406	PLA5663
PLA5058	PLA5127-00	PLA5127	PLA5388-13	PLA5388-01	

					VISOR
PLA1213-00	PLA1213	PLA0481-18	PLA0481	PLA0083-09	
PLA0267	PLA0267-07	PLA0872A	PLA0872-113	PLA0083	

## **Der Kenntnis der Kopfumfang von Designer-Bike-Helme.:**

### **European Headform:**

Ein ovalerförmiger Helm ist für den Kopf eines Fahrers mit einer erheblich passenden Dimension ausgelegt für Europäer.

### **Generische Headform:**

Ein generischer HeadForm-Helm ist für den Kopf eines Fahrers mit einer Abmessung ausgelegt, die etwas länger länger vorne nach hinten ist als die seitlich-zu-seitige Messung.

### **Asiatische Headform:**

Ein runderförmiger Helm ist für einen Fahrerkopf eines Reiters mit einer Dimension ausgelegt, die verankert ist für Asiaten.

# Helmet Shape 101



#### **European Headform**

An Oval shaped helmet is designed for a rider's head with a dimension which is considerably fit for Europeans.

#### **Generic headform**

A generic headform helmet is designed for a rider's head with a dimension which is slightly longer front-to-back than its side-to-side measurement.

#### **Asian headform**

A Round shaped helmet is designed for a rider's head with a dimension which is considerably fit for Asians.

## **Unser Testlabor:**

Um hochwertige Helme herzustellen, lernen wir nicht nur aus der Designtheorie, sondern machen auch Fortschritte vom Testergebnis! Deshalb ist unsere Fabrik mit einem professionellen Testlabor ausgestattet, um sicherzustellen, dass jedes Design praktisch u. Unser Teststandard ist strenger als die damit verbundenen Zertifikatanforderungen, deshalb können wir das Modell versprechen, das wir zur Verfügung stellen, können den entsprechenden Test von Drittanbietern definitiv übergeben!

## Our In-house Testing Lab



### **Zertifizierung:**

Unten ist unser Zertifikat: Wir haben ISO9001, Buchstaben, CE-Dokumente, und wir haben ein eigenes Labor, um sicherzustellen, dass jedes Produkt die Testanforderungen erfüllen kann

# CERTIFICATE



## Unser Fabriksprofil:

Aurora Sports ist ein Helmhersteller mit mehr als 15 Jahren Erfahrung bei der Herstellung aller Arten von Helmen. Inhouse-Design- und F & E-Teams mit etablierter Erfahrung ermöglicht es Aurora Sports, schnell auf anspruchsvolle Anforderungen zu beantworten und von den gesamten Ganzen Programmen und Sammlungen mit strengen Qualitätsstandards zu schaffen.

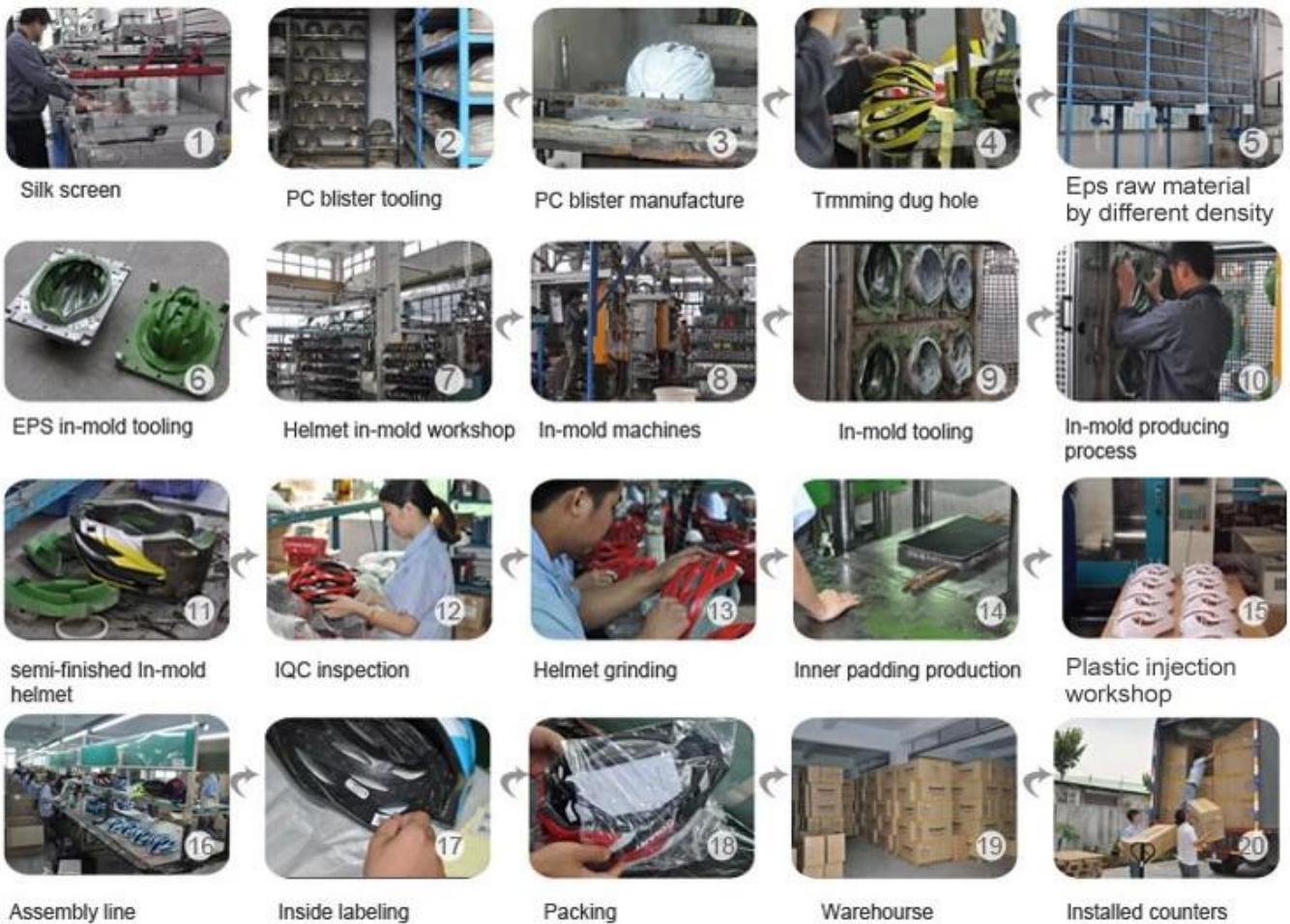
*Logo style: Dome, Metal, UV-Dart sticker, Water decal.*



## **Das Helmproduktionsverfahren ist wie folgt:**

Seidenbildschirm → PC-Blister-Tooling. → PC-Blister-Herstellung. → Trimmen-Dug-Loch → EPS-Rohmaterial durch unterschiedliche Dichte → EPS In-Mold-Werkzeug → Helm in Formwerkstatt → In-Mold-Maschinen → In-Mold-Werkzeug → In-Mold-Produktionsprozess → Halbfertiger In-Mold-Helm → IQC-Inspektion. → Helmschleifen → innere Polsterungsproduktion. → Kunststoffeinspritzungswerkstatt. → Fließband → Innere Etikettierung. → Verpackung → Lagerhaus → installierte Zähler.

## Production Procedure



## WARUM WIR:

### Es gibt mehrere Vorteile:

- Qualität: mit strengen Qualitätsmanagementsystem und erstklassigen Produkten
- OEM & ODM: Wir können OEM- und ODM-Dienst für Kunden anbieten
- R & D-Team: Mit Professional und unabhängig Technisches Entwicklungsteam.
- Preis: Wir haben unsere eigene Produktionslinie, um den Preis auf ein Minimum zu reduzieren
- Patent: Wir führen ständig patentierte Technologieprodukte ein
- Service: Perfekter After-Sales-Service, so Kundenzufriedenheit





## QUALITY

With strict quality management system and first-class products



## OEM&ODM

We can provide OEM and ODM service for customers



## R&D TEAM

With professional and strong technical development team



## PRICE

We have our own production line, to reduce the price to a minimum



## PATENT

We constantly introduce patented technology products



## SERVICE

Perfect after-sales service, so customer satisfaction

## **Die Lieferung Express:**

Internationale Express, Luftfracht- und Seeverkehrsmittel können hier gut arrangiert werden! Sie können jeden möglichen Transport auswählen, den Sie möchten, und wir werden unser Bestes geben, um Sie zu unterstützen! Wir haben bereits eine langfristige Beziehung mit verschiedenen Reedereien und Versandagenten gebaut, alle unsere Bemühungen zielen darauf ab, Ihnen die beste Versandverfahren zu bieten! Wählen Sie uns, es ist leicht, die Helme die ganze Zeit sicher zu halten!

### PAYMENT

- We accept T/T ,Western Union or Paypal before production
- If buyers have any problems about payment , please contact us ASAP



### SHIPPING

- 3-15 working days since payment receipt (based on actual quantity)
- Tracking No. will be sent to you after delivery . And you will get every important shipping status by email.



Unsere Dienstleistungen:

- >>> Gut ausgebildete und erfahrene Techniker können Ihre Anfragen in englischer Sprache prompt antworten
- >>> Go-to-Meetings in bestimmten Projektdiskussionen bereitgestellt
- >>> Geben Sie unser Know-how in der Engineering- und Produktentwicklung zur Verfügung, um eine optimale Produktion zu erreichen
- >>> Das vertrauliche Labor schützt Ihre Projekte aus einem beliebigen Belichtungsschaden
- >>> Sehr genaues und leistungsstarkes 3D-Druck- und Handformen
- >>> bietet Ihnen Vorschauen Ihres Prototyps, um die Zufriedenheit zu gewährleisten
- >>> Vollständige Qualitätsinspektion in allen Produktionsstufen
- >>> Genaue Versandverpflichtung
- >>> Superior-After-Sale-Service