

Produktbeschreibung

Modell-Nr.	AU-B702
Material	In-Mould-EPS Liner & PC shell
Zertifizierung	CE, CPSC,
Lüftungsöffnungen	26 Belüftung
Farbe	Pantone
Größe/Kopfumfang	M/L (54-58CM); L/XL (58-62)
Gewicht	220 Gramm
Probieren Sie Zeit	3. bis 7. Tag
Mindest-Bestellmenge	2000pcs Online-Motorrad-Helm
Verpackung-detail	Farbe Kastenverpackung, akzeptieren Straßenmotorräder Helme maßgeschneiderte Verpackung basierend auf 1000Stck

Bilder:







Standard-Kopfform

Europäische Kopfform:

Ein ovaler Kopf beste Helm-Rennrad Helm eignet sich für ein Fahrer Kopf mit einer Dimension, die wesentlich Fit ist für die Europäer.

Generische Kopfform:

Ein generischer Kopfform Helm ist gestaltete Road-Bike-Helme für Männer für einen Fahrer Kopf mit einer Dimension, die Front to Back als seine Seite-an-Seite-Messung etwas länger ist.

Asiatische Kopfform:

A Round geformten Helm eignet sich für einen Fahrer Kopf mit einer Dimension, die Condierably ist fit für Asiaten.

Helmet Shape 101



European Headform

An Oval shaped helmet is designed for a rider's head with a dimension which is considerably fit for Europeans.

Generic headform

A generic headform helmet is designed for a rider's head with a dimension which is slightly longer front-to-back than its side-to-side measurement.

Asian headform

A Round shaped helmet is designed for a rider's head with a dimension which is condierably fit for Asians.

Passen Sie die Passform

Im folgenden wir zeigt wie man Aufführung die Passform:

Schritt 1: Make Sie sicher, dass Sie es in der richtigen Position, zum Rand des Helmes Ware sollte Paralle mit deiner Augenbraue

Schritt 2. Stellen Sie die Devider um sicherzustellen, dass der Gurt verriegeln Ohr sehr gut

Schritt 3. Anpassung der Kinnriemen bis du das Gefühl kompakt

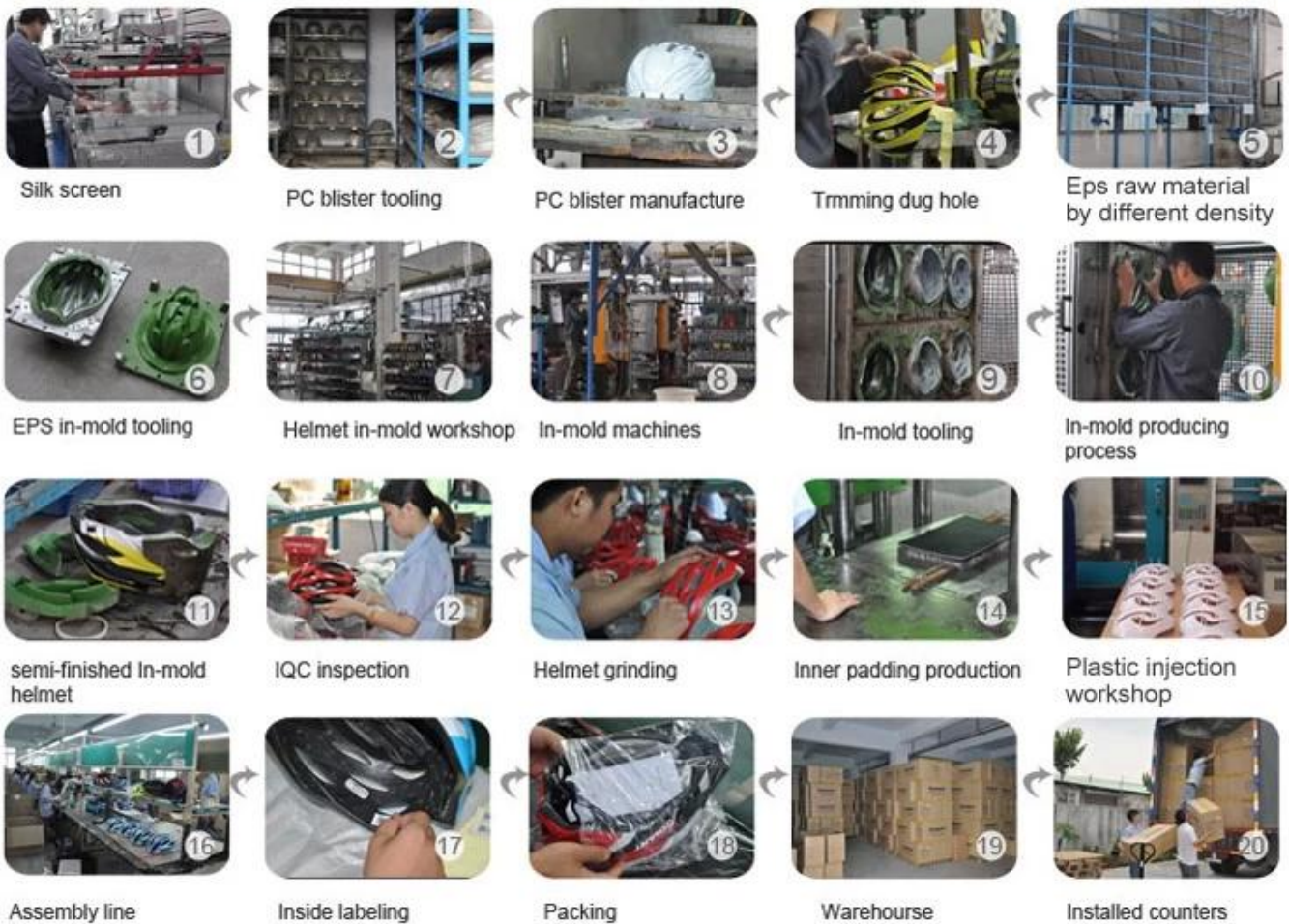
Schritt 4. anpassen der Schwitzkasten sicherstellen, dass der Helm Bedecke deinen Kopf sehr gut



Unsere Fertigungsverfahren sind wie folgt:

Siebdruck → PC Blister Werkzeuge → PC Blister Herstellung → trimmen gegrabene Loch → EPS Rohstoff von unterschiedlicher Dichte → EPS in-Mold Tooling → Helm Inmold-Workshop → Inmold-Maschinen → in-Mold Tooling → Inmold-produzierenden Prozess → Halbzeuge Inmold-Helm → IQK Inspektion → Helm Schleifen → innere Polsterung Produktion → Kunststoff-Spritzguss Werkstatt → Fließband → inside Kennzeichnung → → Lager → installiert Zähler packen.

Production Procedure



Informationen zum Unternehmen

Shenzhen Aurora Sports LTD gegründet im Jahr 2012 mehr als 22 Jahre Erfahrung.

Experte in der Produktion aller Arten von Helmen für verschiedene Sportarten.

Ausgezeichnete Qualität, angemessener Preis, schnelle Lieferung macht uns sehr guten Ruf bei unseren Kunden zu bekommen.

Experte für Soem- und ODM-Aufträge. Unser qualifizierte Team von f & e bietet einen Stop Service für Kunden.

99 % Export und unser wichtigster Markt ist Nordamerika, europäisch, Australien, Japan usw..

Ihre Anfrage ist sehr willkommen und wir werden versuchen unser Möglichstes, um Ihnen solide Markt etablieren helfen.

Wir sind auf der Suche nach langfristigen Beziehung und Win-Win-Situation. Inmold outdoor adult Skateboard Helme

Herzlich Willkommen auf unserer Website: <http://www.helmetsupplier.com>

