

Schnelle Details

- Herkunftsort: Guangdong China (Festland)
- Markenname: HaoJiGuang
- Modell-Nr: AU-S01
- Stoff: EPS + PC
- Sport: Ski, Snowboard,
- Ventilatoren: 10
- Zertifizierung: EN1078
- Altersgruppe: Erwachsene
- Technologie: in-Mould
- Farbe: Pantone
- Drucken: Offsetdruck
- MOQ von OEM req: 300pcs
- Größe: M 54-58cm, L 58-60cm
- Verwendung: Ski, Snowboard,
- Gewicht: 270g

Verpackung & amp; Lieferanten

Verpackungsinformationen: PP Beutel + Farbenkasten + Karton

Lieferung Detail: 45 Tage nach Skihelme Verkauf an Ihre endgültige Menge

Unsere Dienstleistungen

Wir akzeptieren OEM-Aufträge für alle Herren Skihelme Produktion Linien, einschließlich Kinder Skihelme Kunden Logos und Etiketten. Nach vielen Giro Snowboardhelm Jahren der Erforschung und Entwicklung, sind wir sicher, dass wir uns treffen können alle Deine Anforderungen:

1, individuelles Design.

2, kundenspezifische Größe & amp; Farben & amp; Mustern.

3, individuelle Logo.

4, besonders angefertigt Farbenkasten Verpackung.

5, maßgeschneiderte Aufkleber.

6, kundenspezifische Fallumbau, manuell, PE-Beutel, Kunststoff bern Skihelme Teil Schnalle.

Spezifikation

Modell Nr. AU-S01 bern Snowboardhelme
Stoff: EPS, PC

Innenmaterial:	High Density EPS (expandiertes Polystyrol)
Außenmaterial:	PC (Polycarbonat) Schale
Technologie:	In-Mould-Skihelm Schutzhelm
Zertifizierung:	Zertifiziert durch CPSC / CE / TÜV-GS / Snell / ASTM / REACH- Sicher und zuverlässig
Best Use:	Skihelm
Geschlecht:	Unisex Ski Helm
Stil:	Skihelm
Vents:	10
Farbe:	PANTONE
Kopfumfang	M 54-58cm, L 58-60cm
Nettogewicht:	270g
MOQ von OEM erf	300PCS
Beispielzeit	3-5 Tage
Bulk-Vorlaufzeit	Innerhalb von 35 Tagen nach Proben bestätigt und Einzahlung erhalten
Verpackungsdetail	1. PP Beutel, PE-Beutel, Blasenkarte, Farbenkasten und Custom-Design wird begrüßt. 2. Kartonverpackung außerhalb
Zahlungsbedingungen	L / C, T / T, Western Union
Versorgungsmaterial-Fähigkeit	600,000pcs / Monat
Hauptmärkte	Europa, Amerika, Kanada
Unsere internationalen Qualitätsstandards:	ASTM F1447-06 ASTM F1952-09 ASTM F1492-08 ASTM F1898-08 ASTM F1163-04a ASTM F2040-11 ASTMF1045-2007 CPSC 1203 BS EN 1078: 2012 BS EN1080: 1997 + A1: 2002 + A2: 2005 BS EN1384: 1997 + A1: 2002 BS EN1077: 2007 BS EN1385-1998 + A1: 2005 EN ISO10256: 2003 AS / NZS2063-2008 + A1: 2009 AS / NZS3838: 2006
Unsere Stärke:	1. Volle Sätze von Testing-Zertifikat 2. Schnelle Herstellung der Probe 3. Guter Preis mit erstklassiger Qualität 4. Haltbar und uvex Skihelme lange Lebensdauer 5. Hohe Wirkung zum Schutz 6. Lieferung pünktlich.

Bilder:







Über unsere Kopfform

European Headform:

Ein Oval geformte Helm ist mit einer Abmessung für einen Fahrer Kopf entworfen, die wesentlich ist fit für Europäer.

Generisches Kopfform:

Ein allgemeiner Kopfform Helm ist für einen Fahrer den Kopf mit einer Abmessung ausgebildet, die Front-to-Back etwas länger ist als die Seite-an-Seite-Messung.

Asian Kopfform:

Ein runder geformte Helm ist für einen Fahrer den Kopf mit einer Abmessung ausgebildet, die

condierably ist fit für Asiaten.

Helmet Shape 101



European Headform

An Oval shaped helmet is designed for a rider's head with a dimension which is considerably fit for Europeans.

Generic headform

A generic headform helmet is designed for a rider's head with a dimension which is slightly longer front-to-back than its side-to-side measurement.

Asian headform

A Round shaped helmet is designed for a rider's head with a dimension which is condierably fit for Asians.

Firmeninformation

Shenzhen Aurora Sports Goods Co., LTD gegründet im Jahr 2012, mehr als 22 Jahre Erfahrung.

Experte in der Herstellung von allen Arten von Helmen für verschiedene Sportarten.

Ausgezeichnete Qualität, angemessener Preis, schnelle Lieferung, macht uns bei unseren Kunden sehr guten Ruf.

Expert in OEM und ODM-Aufträge. Unsere erfahrenen R & amp; D-Team bietet One-Stop-Service für Kunden in ganz.

99% Export und unser Hauptmarkt ist Nordamerika, Europa, Australien, Japan usw.

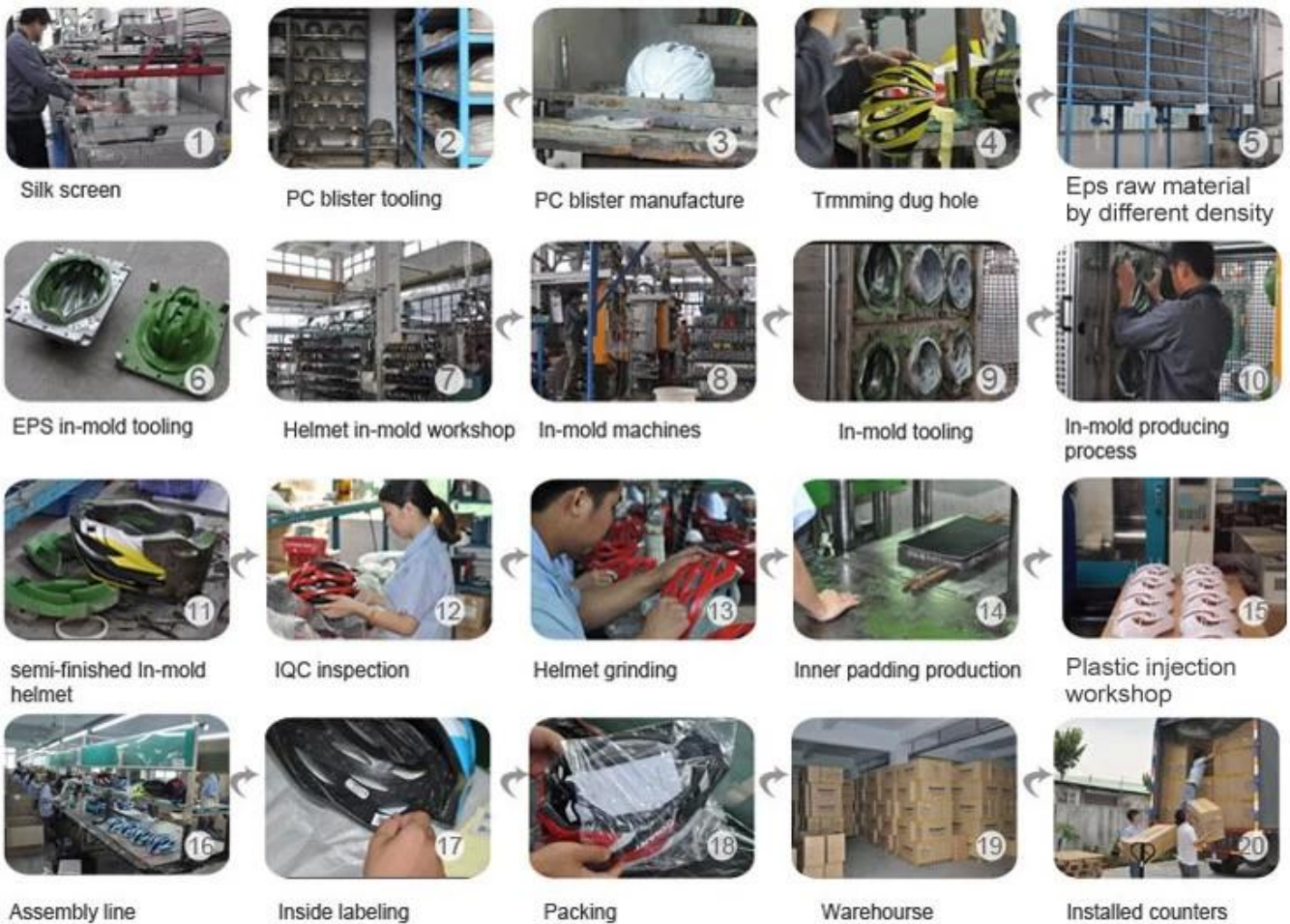
Ihre Anfrage wird sehr begrüßt, und wir versuchen unser Bestes, damit Sie schaffen solide Markt zu helfen.

Wir suchen Beziehung langfristig und Win-Situation gewinnen lassen.

Der Helm Produktionsablauf ist wie folgt:

Siebdruck → PC Blister Tooling → PC Blister Herstellung → Trimmen gegrabene Loch → EPS Rohstoff von unterschiedlicher Dichte → EPS in-Mold Tooling → Helm In-Mould-Workshop → In-Mould-Maschinen → In-Mould Tooling → In-Mold-Herstellungsverfahren → Halbfertig Inmold-Helm → IQC Inspektion → Helm Schleif → Innenpolster Produktion → Kunststoff-Spritzguss-Workshop → Fließband → innen Kennzeichnung → Verpackung → Warenhaus → installierte Zähler.

Production Procedure



FAQ

1. Haben Sie OEM-Service anbieten?

Wir akzeptieren OEM-Aufträge für alle werden unsere Helme Produktionslinien, einschließlich des Kunden Logos und Etiketten. Nach vielen Jahren der Erforschung und Entwicklung, sind wir sicher, dass wir alle Ihre Anforderungen erfüllen können. wir haben auch leistungsfähige R & D-Fähigkeiten, sagen Sie uns Ihre Ideen, unsere R & D-Team Ihre Idee in die konkreten Produkte verwandeln kann, und helfen Ihnen, die relativen Prüfnormen passieren, stellen die reibungslos Massenproduktion, helfen auch Sie zu erreichen Gewinnmaximierung.

2. Haben Sie ODM-Service anbieten?

Ja, um unterschiedliche Bedürfnisse der Kunden gerecht zu werden, in der Regel wir 20% unseres Jahresumsatzes für die Entwicklung neuer Produkte investieren. Unterstützt durch ein Team von 15 bis 20 hochqualifizierte Ingenieure, entwerfen und entwickeln wir in jeder Saison neue öffentliche Formen. Etwa 5 bis 6 neue Modelle werden jeden Monat veröffentlicht, die immer immer nach dem Start populär geworden. Inmold Erwachsenen im Freien Helme Skateboard

3. Können Sie mit einer kleinen Menge liefern, um?

Ja, wir einige Inventar halten mit vollständiger Farbvarianten für cater Ihre Vielfalt braucht, können wir die Farben mit einer geringen Menge mischen akzeptieren.

4. Was ist Ihr Beispielpolitik?

Wir Proben bieten aufgeladen entsprechend den Anforderungen der Kunden. Die Proben werden innerhalb von 24 Stunden zu Ihnen nach Auftragsbestätigung (wenn ohne Logo) versendet werden. Die Proben werden durch Zustelldienste mit Fracht sammeln. Inmold Erwachsenen im Freien Helme Skateboard

5. Wie Kundeninteressen zu gewährleisten?

Wir haben 360-Grad-Garantiepolitik:

ein. Nachdem Sie die Probe genehmigt, bevor Sie eine Bestellung aufgeben und für die Kautions bezahlen, herzlich willkommen

Sie einen Besuch in unseren Fabriken zu zahlen, sind wir sicher, dass Sie stark von beeindruckt sein wird, was wir haben und was wir tun können.

b. Vor der Lieferung, unterstützen wir unsere Kunden, den Dritten zu vereinbaren, die Qualität der Ware zu prüfen, wenn die Massenproduktion nicht gleich wie genehmigt Probe vorhanden ist, nehmen wir die voll Verantwortung.

c. Wenn wir nicht pünktlich versenden, werden wir Ihren Verlust bilden.

Wir schätzen jeden Kunden, können alle Kunden unseren VIP-Service jederzeit genießen.

6. Können Sie kundenspezifische Verpackungen für mein Produkt zu tun?

Ja, Farbkasten kann mit Ihrem Logo und Ihrer Sprache gedruckt werden.

7. Was ist der Versandmethode bieten Sie an?

A. Für Beispielauftrag, verwenden wir Eilboten wie DHL, UPS, TNT, FEDEX, EMS. DHL ist unsere bevorzugen. Sie können auch Ihre Spediteur holen die Waren von uns arrangieren. wir auch Waren über Porzellanposten für Brasilien und Russland Kunden versenden, ist es einfach, Gewohnheiten zu löschen.

B. Für großen Auftrag, Seefracht ist die beste Wahl.

8. Was ist Ihre Zahlungsmethode?

T / T. Paypal. Western Union.