

CE DE397/CE EN12492 zertifizierter Schutzhelm, hochwertige PSA sicherster Helm für den Bau AU-M12



SAFETY HARD HAT



High Impact
ABS



Size Adjustment
55-62 cm



Ventilation
Breathable

Modell NEIN.	AU-M12 Sicherheit Helm
Extern Material	ABS/PP Hülse
Innere material	PU Spitze Beschichtung, 4/6 Punkte GurtbUnd SusSPORTnsion System
Stirnband	SPORT Polyethylen
LamSPORTee Tragen System	Extern Nylon 6.6 Lamp Clips
Ohrenschützer	30-35 dB NRR Hören Schutz
Gesicht Maske	PC Plastik Vlstier/ PC Plastik Goggle/ Eisen Gittergewebe
Farbe	Rot, Gelb, blau, grün, orange, schwarz, weiß, rosa
Größe/Kopf Umfang	55-62cm
Gewicht	550 g (Ohr Muffs und Augenschutz Sind nicht inbegriffen)
Lüftungsschlitze	8 Luft Belüftung mit Aluminium/ nylon Gittergewebe
Technologie	Injektion
Zertifizierung	CE EN 12492 / 397
Probe Zeit	3-7 Arbeiten Tag
Mindestbestellmenge	200 Stck
Verpackung Detail	1.PP Tasche, SPORT Tasche, Blase Karte, Farbe Kasten and Maßgefertigtes Design is begrüßt.
	2. Karton Verpackung draußen

:

1) Schutzhelm mit LED-Licht : Scheinwerfer-LED-Licht.

2) Schutzhelm mit Gehörschutz und Gittergewebe-Gesichtsschutz : Ohrenschützer gute Schalldämmung, Gesichtsschutz Eisengeflecht.

3) Schutzhelm mit Kunststoffvisier Das Set ist mit unserem kompatibel spezielles Visier und Ohrenschützer : Visier Kunststoff mit Auge Schutz, Ohrenschützer .



Iron mesh faceshield
EN 1731



EN 166
ANSI Z87.1



Noiseproof earmuff
EN 352-3:2002



New deve loped clear visor
EN266



Versatile LED headlight 3A
EN 61547:2009



Versatile LED headlight 1A
EN 55015: 2006

Die Detailbilder des Schutzhelms:













:

Energieerzeugung, Eisen Turm, BTS-Station, Kohle abbauen, Arbeit in der Höhe, Petrochemie verfeinern , Offshore-Öl und -Gas, Klempner, Wartung von Seilbahnen, Mobile Anlage Wartung, Flugzeugwartung, Zellstoff und Papier, Zivile Infrastruktur, Meer Rettung, Dachreinigung, Wandern ...



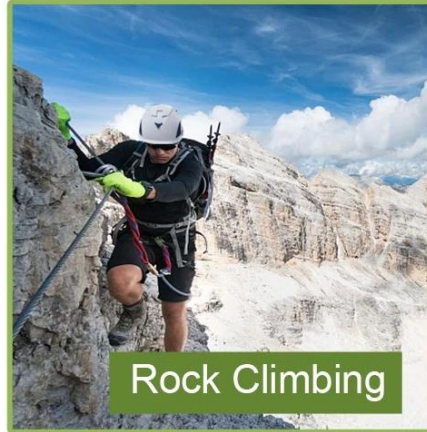
Safety Helmet



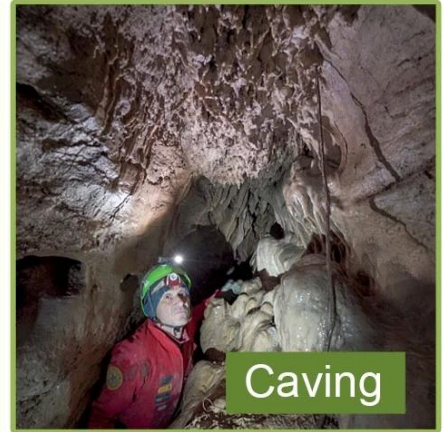
Tree Care



Construction



Rock Climbing



Caving



Work-at-height



Sea Rescue

Das Wissen zum Kopfumfang von Sicherheits-/Kletterhelmen:

Europäische Kopfform:

Ein ovaler Helm ist für den Kopf eines Fahrers konzipiert und hat eine beträchtliche Passform für Europäer.

Generische Kopfform:

Ein allgemeiner Kopfformhelm ist für den Kopf eines Fahrers konzipiert und hat eine Abmessung, die von vorne nach hinten etwas länger ist als die seitliche Abmessung.

Asiatische Kopfform:

Ein runder Helm ist für den Kopf eines Fahrers konzipiert und hat eine angenehme Größe fit für Asiaten.

Helmet Shape 101



European Headform

An Oval shaped helmet is designed for a rider's head with a dimension which is considerably fit for Europeans.

Generic headform

A generic headform helmet is designed for a rider's head with a dimension which is slightly longer front-to-back than its side-to-side measurement.

Asian headform

A Round shaped helmet is designed for a rider's head with a dimension which is considerably fit for Asians.

Unser Testlabor:

Um hochwertige Helme herzustellen, lernen wir nicht nur aus der Designtheorie, sondern machen auch Fortschritte aus den Testergebnissen! Deshalb ist unsere Fabrik mit einem professionellen Testlabor ausgestattet, um sicherzustellen, dass jedes Design praktisch und zugänglich ist! Unser Teststandard ist strenger als die entsprechenden Zertifikatsanforderungen, deshalb können wir versprechen, dass das von uns bereitgestellte Modell den entsprechenden Test definitiv bestehen kann von Drittanbietern!



Zertifizierung:

Nachfolgend finden Sie unser Zertifikat: Wir verfügen über ISO9001, Patentbriefe, CE-Dokumente und wir verfügen über ein eigenes Labor, um sicherzustellen, dass jedes unserer Produkte die Testanforderungen erfüllen kann

CERTIFICATE



Das Profil unserer Fabrik:

Aurora Sports ist ein Helmhersteller mit mehr als 15 Jahren Erfahrung in der Herstellung aller Arten von Helmen. Interne Design- und Forschungs- und Entwicklungsteams mit langjähriger Erfahrung ermöglichen es Aurora Sports, schnell auf anspruchsvolle Anforderungen zu reagieren und komplette Programme und Kollektionen mit strengen Qualitätsstandards von Grund auf zu erstellen.

Logo style: Dome, Metal, UV-Dart sticker, Water decal.



Das Verfahren zur Helmherstellung ist wie folgt:

Siebdruck → PC-Blisterwerkzeuge → Herstellung von PC-Blistern → Ausgegrabenes Loch zuschneiden → EPS-Rohstoff mit unterschiedlicher Dichte → EPS-In-Mold-Werkzeug → Helm-In-Mold-Werkstatt → In-Mold-Maschinen → In-Mold-Werkzeuge → In-Mold-Herstellungsverfahren → Halbfertiger In-Mold-Helm → IQC-Inspektion → Helm schleift → Herstellung der Innenpolsterung → Werkstatt für Kunststoffspritzguss → Fließband → Innenbeschriftung → Verpackung → Lager → installierte Zähler.

Production Procedure



Silk screen



PC blister tooling



PC blister manufacture



Trimming dug hole



Eps raw material
by different density



EPS in-mold tooling



Helmet in-mold workshop



In-mold machines



In-mold tooling



In-mold producing
process



semi-finished In-mold
helmet



IQC inspection



Helmet grinding



Inner padding production



Plastic injection
workshop



Assembly line



Inside labeling



Packing



Warehouse



Installed counters

Die Lieferung per Express:

Internationale Express-, Luftfracht- und Seetransporte können hier gut organisiert werden! Sie können jeden gewünschten Transport auswählen und wir werden unser Bestes tun, um Ihnen zu helfen! Wir haben bereits eine langfristige Beziehung zu verschiedenen Reedereien und Spediteuren aufgebaut. Alle unsere Bemühungen zielen darauf ab, Ihnen das beste Versanderlebnis zu bieten! Entscheiden Sie sich für uns, es wird Ihnen leicht fallen, Ihre Helme jederzeit sicher aufzubewahren!

SHIPPING

