

AU- SD01 Professionelle Skydiving Helm, entwickelt New Skydiving Helm Helm Researching



Firmeninformation

Wir positionieren uns als China-basierten globalen Helm-Lösungsanbieter, die Kunden bei der Entwicklung und Gestaltung differenzierte Produkte, mit dem Ziel, ihnen zu helfen, gewinnen mehr Marktanteil hilft.

Hier unten ist unsere starke Stärken:

- Anspruchsvolle, erfahrene R & amp; D-Team bietet maßgeschneiderte Helm-Design-Lösungen;

Wir haben unsere eigenen in-house R & amp; D Team, bewaffnet mit einer internationalen Vision und anspruchsvolle R & amp; D-Fähigkeiten. Mit insgesamt fünf nationale Patente unter seinem Gürtel, zeichnet sich das Team weltweit fortschrittliche Technologien und Techniken in seine eigene R & amp; in assimilieren; D Know-how.

- One-Stop, integrierte Fertigungsbetrieb, stellen Sie sicher, die schnelle Lieferung;

Mit über 10 Jahren Erfahrung Helme zu Kunden in aller Welt zu beliefern, haben wir unsere eigenen Helm Produktionsbasis, eine integrierte industrielle Kette für Helmbauweise ausgebildet ist, ausgehend von Formöffnungs von Endprodukten zu montieren.

- Modebewusste, zukunftsweisende Design-Team bietet professionelle Grafik-Design-Service;

Immer voll im Klaren über die neuesten Trends in Helmdesign, unsere professionelle Designer produzieren fast 400 einzigartig gestalteten neuen Helmmodelle jedes Jahr für unsere breite Kundschaft zu wählen.

- Modernste Einrichtungen und selbsteigenen Testlabor;

Mit unseren eigenen in-house Helm Testlabor, sind wir in der Lage ein Produkt der Sicherheitsmerkmale wesentlich früher in der R & amp; festzustellen; D-Verfahren und Anpassungen, wann immer und wo immer notwendig dadurch wesentlich verkürzt wird der R & amp; D-Zyklen und neue Produkte auf den Markt zu bringen früher als je zuvor.

- Schlanke, reaktionsschnelle und kosteneffektive R & amp; D Verfahren

Unsere klar definiert und geregelt R & amp; D Verfahren können die Kommunikationskosten erheblich reduzieren helfen, effektiv duplizierten R & amp; vermeiden; E-Anstrengungen und Abfälle.

- Showroom in Shenzhen ist die Nähe zu Hong Kong ermöglicht eine einfache Besuch

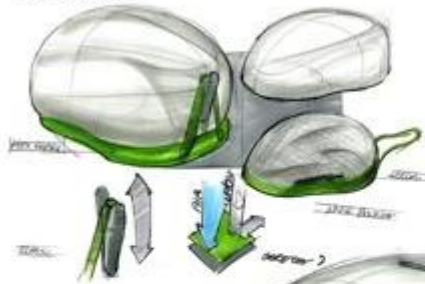
Es würde etwa nur 100 Minuten von Hong Kong zu unserem Büro. Einige ODM Kunden bevorzugen kommen zu unserem Büro, um mehr neue Modelle zu sehen.

Konzeption Ideenfindung

Anti "coup du lapin"



Warmer bonnet



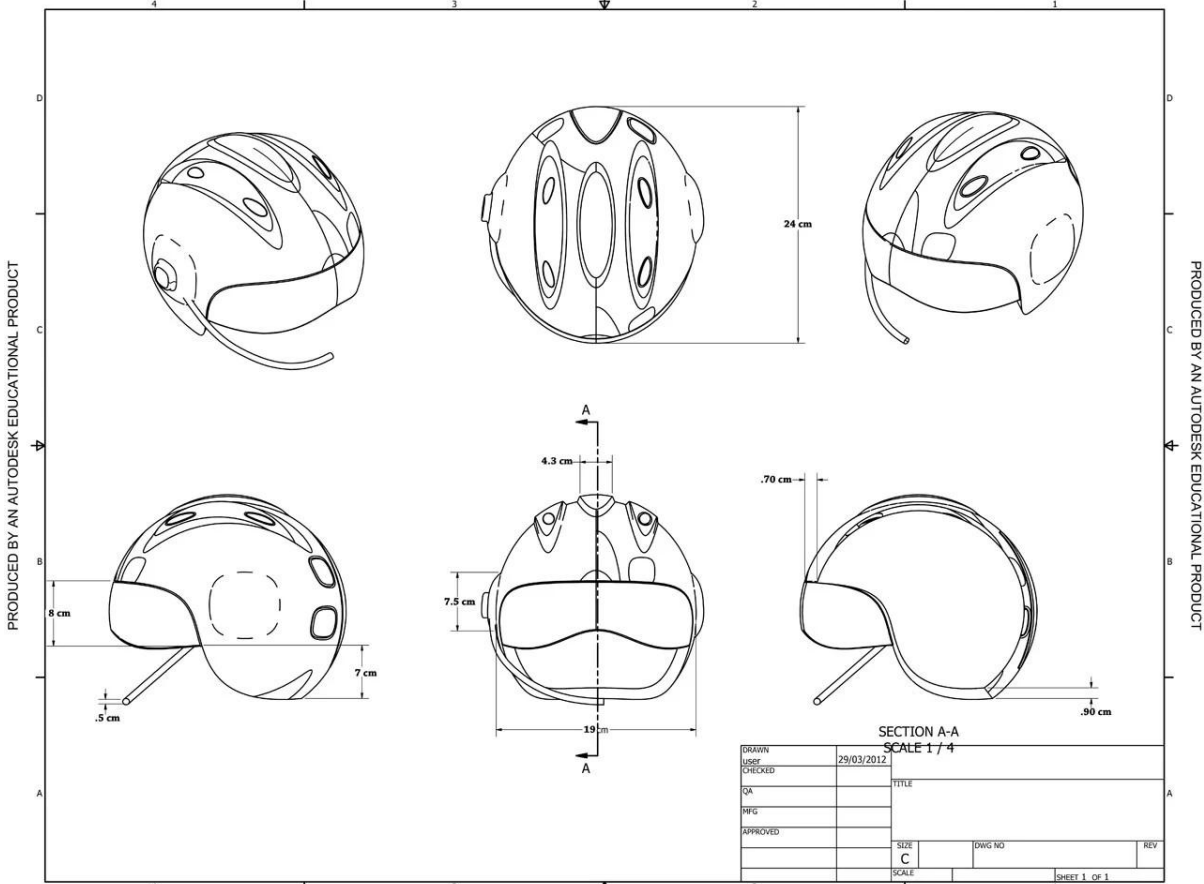
Scannen + 3D-Zeichnung



**11 STUDENTS
5 HOURS
180 IDEAS.**

Hand-Modellierung

PRODUCED BY AN AUTODESK EDUCATIONAL PRODUCT



PRODUCED BY AN AUTODESK EDUCATIONAL PRODUCT

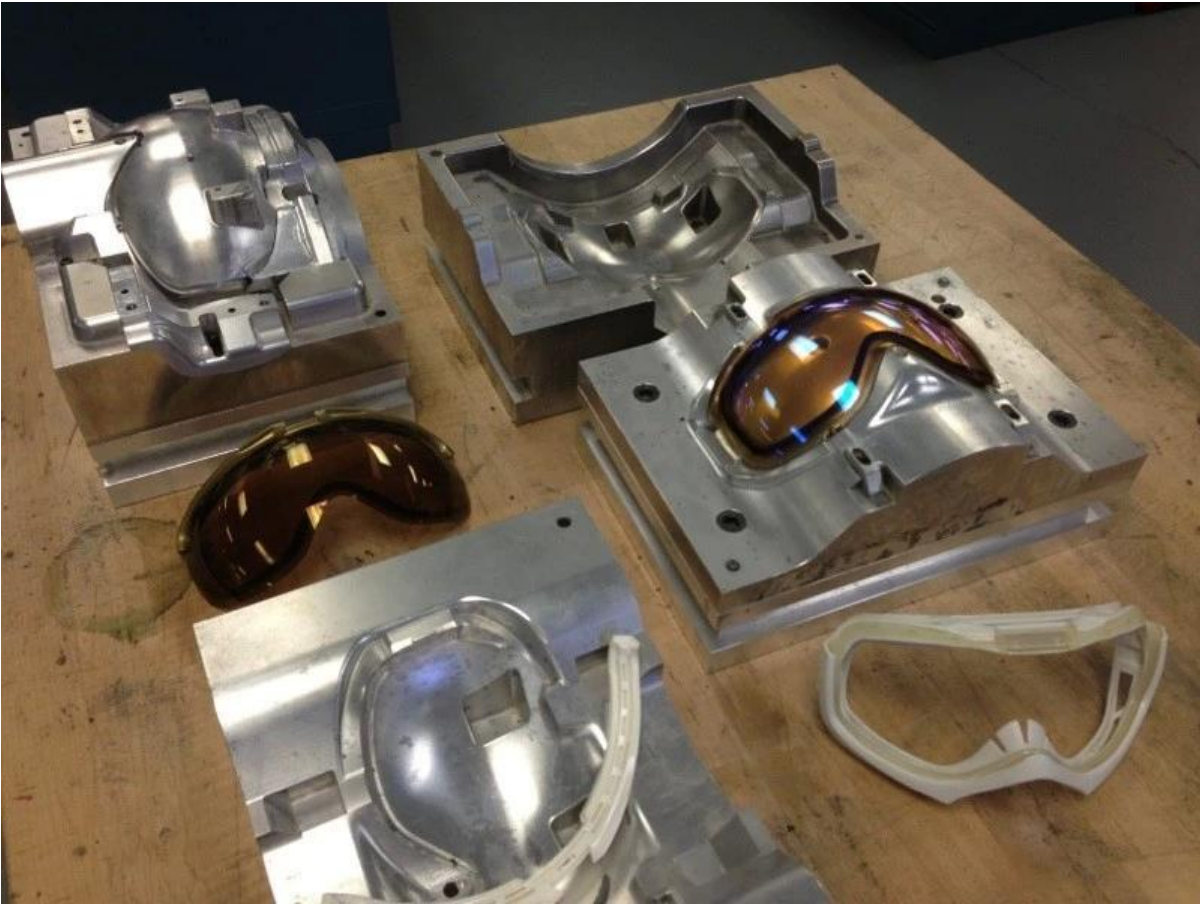
Trend-Vorhersage



Offene PC-Form



Entwicklungsstadium



Öffnen EPS Form



CNC Master & Pads



Lisa Cao Sales Manager

Aurora Sports Limited

Address: #1501-1502, HeChengShiJi building, WuHe Avenue, BanTian Town,
LongGang District, ShenZhen, GuangDong, China

Phone: +86 (0)755 2304 8882

Mob: +86 (0) 13823701997

Skype: lisacao

Email: sales@aurorasport.com

Website: <http://www.helmetsupplier.com>

