

## Carbon Fiber Helm, Carbon Fiber Bike Helm Hersteller au- bm26

The image shows a screenshot of an Alibaba search result. At the top, there is a 'Wholl?' game interface with a photo of a man and a woman, a 'Hint' star, and social media links for Twitter and Facebook. Below this is a search bar with the text 'Alibaba highly recommended supplier' and a magnifying glass icon. The main result is for 'Aurora!' with a 'Match Score: 100' and a 'SELECT' button.

### Die Spezifikation von Carbon Fiber Helm Hersteller:

Item name	AU-BM26 carbon fiber helmet , carbon fiber bike helmet manufacturer
Model No.	AU-BM26
External material	PC
Inner material	Hight Density EPS(expanded polystyrene)
Technology	PC+EPS In-mold
Helmet Certification	CE EN 1078
Size/Head circumference	L(58-62CM)
Weight	240g
Color	PANTONE
Sample time	3-7 day
MOQ of OEM	300 PCS
Packing detail	1.PP bag, PE bag, Blister card, color box and custom-design is welcomed. 2. Carton packing outside

### Die Beschreibung von China Carbon Fiber Bike Helm Supplier:

**In-Mould Carbon Construction:** die in-Mould-Konstruktion ist eine Technik, die direkt den Schock

**absorbiert EPS-Liner mit dem Polycarbonat-Schalen und Kohlenstoff-Stück, um ein leichtes Gewicht und starke Struktur zu schaffen. Die Carbon-Faser-Verstärkung fügt zusätzliche Stärke in kritischen Bereichen aufgrund seiner großen Stärke und Auswirkungen Verteilung Eigenschaften.**

**-Gut gelüftet, mit sehr kühlen Luft-Tunnel und vernünftige Aero-Shape-Design.**

**-Dreidimensionale Duct Design: dieses Design ist sehr Aerodynamik Drag-Koeffizient ist klein, im Prozess des Reiten, die Menschen tragen mehr kühl.**

**-In-Mold Technologie, wenn der Helm durch die Auswirkungen, die ganze Helm einheitliche Kraft.**

**-Die qualitativ hochwertige umweltfreundliche Anti-Impact PC-Shell.**

**-Das schwarze EPS-Material mit hoher Dichte wird aus amerikanischem importiert,**

**-Das Fahrrad Zubehör: verstellbarer Kinn Gurt mit Quick-Release Schnalle; Einstellung der hinteren Sperre; kühle Insekt-Proof nicht bequeme Pads;**

**-Zertifizierung: CE-en1078 zertifiziert für den Schutz der Auswirkungen.**





















## **Das kundenspezifische Zubehör von China Carbon Fiber Helm Hersteller:**

### **Es gibt vier verschiedene Helm Strap Schnalle für Ihre freie Wahl:**

- Standard ITW Brand Nylon Helm Schnalle
- Traditionelle Helme Schnalle
- Patent Self-developed Magnetic Schnalle (die umfassende Sicherheit, Funktionalität und große Leichtigkeit der die Verwendung von Helmen mit dem "One-Hand-Verschluss", mit starken Magneten machen Sie leicht zu schließen und offen, sehr bequem und sicher.
- FIDLOCK Brand Magnetic Schnalle.

Maßgeschneiderte Sorten Farben Helm Zubehör für Ihre freie Wahl:

- Verfügbare Helme in Sorten Color.
- Erhältlich Helm Strap Schnalle in Sorten Farben.
- Verfügbare Helm Halter in Sorten Farben.

## Customize what you want, personalize your riding style



**Es gibt verschiedene Arten von inneren Padding Fabric Optionen.**

**Eva-Pads:** Es ist geschlossene Zelle und unempfindlich gegen Wasser, hat robustes Gefühl.

**Mesh Pads:** Es kann verhindern, dass Staub und kleine Insekten fliegen in den Helm während Wild Riding.

**Nylon Pads:** antibakterielle und Skin-Friendly, leicht zu reinigen.

**Velvet Pads:** sehr weiches und komfortables Gefühl.

**Cool Max Pads:** Very High-End, kann die Haare trocken und kühl während des Reitens.

**Niedrige Qualität Pads:** leicht gebrochen nach Reibung mit Haar, unbequem und heiß.

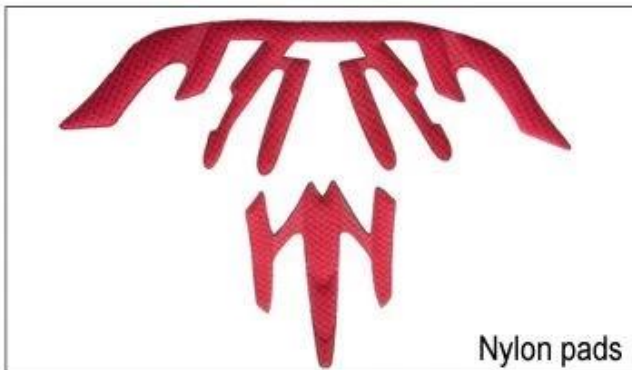
## Inner Padding Fabric Options



EVA pads



Mesh pads



Nylon pads



Velvet pads



Cool max pads

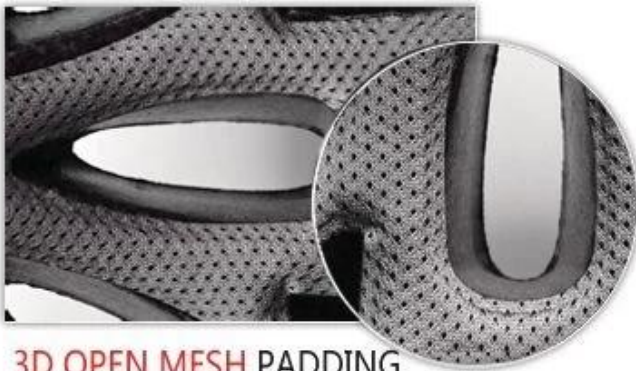


Low quality pads

Es gibt verschiedene Arten von inneren Pads für Ihre Wahl.

Erstens ist 3D Open Mesh Padding, es muss geöffnet werden ein Hot-Press-Schimmel; Zweitens ist cool Max Padding, müssen wir Pad von Cool Max Company mit MOQ 1000 Yards kaufen, drittens ist Anti-Insect net, die kleine Bug von Going in Ihren Helm in der Dämmerung verhindern könnte, Forth ein ist Federgewicht Gel-Einsätze, billige und niedrige Qualität Pads

## Inner Padding Options



3D OPEN MESH PADDING



COOL MAX® PADDING



ANTI-INSECT NET



FEATHERWEIGHT GEL INSERTS

### Facility Show:

1. Carbon Fiber Helm made by Extrusion Blow molding Prozess



# Carbon fiber helmet mold in vacuum forming





**Aurora Sports ist ein Hersteller von Helm, mit mehr als 15 Jahren Erfahrung in der Herstellung aller Arten von Helmen. In-House-Design-und r & d-Teams mit etablierten Erfahrungen, ermöglicht Aurora Sports schnell auf anspruchsvolle Anforderungen zu beantworten und von Grund auf ganze Programme und Kollektionen mit strengen Qualitätsstandards.**

*Logo style: Dome, Metal, UV-Dart sticker, Water decal.*

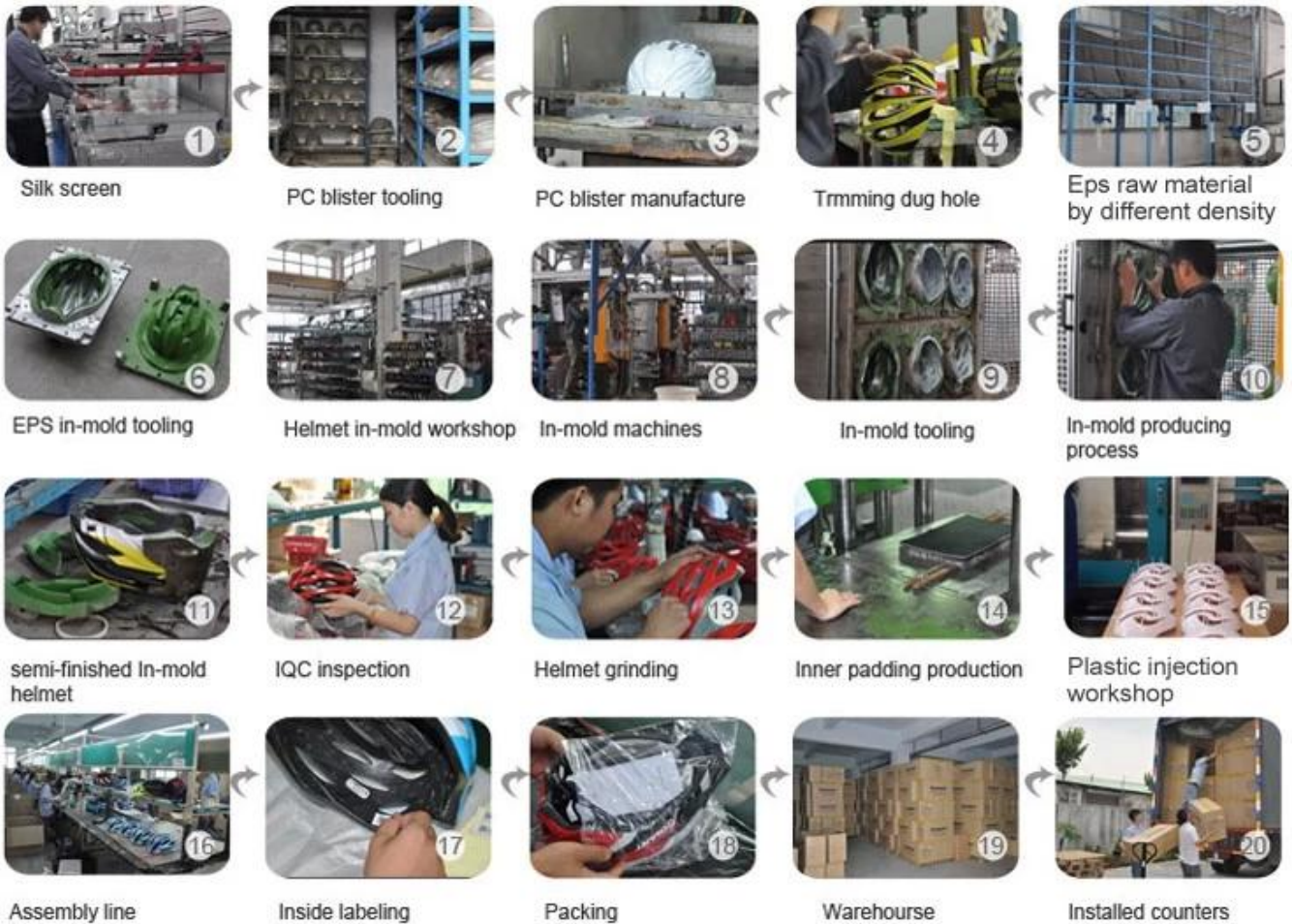


## Die Fertigung der Helme ist wie folgt:

Silk Screen → PC Blister Tooling → PC Blister Fertigung → schneiden Gruben Loch → EPS RAW Material durch verschiedene Dichte → EPS in-Mold Tooling → Helm in-Mold Workshop → in-Mold Machines → in-Mould Tooling → in-Mold produzieren Prozess → semi-finished in-Mold Helm → IQK Inspektion → Helm Schleifen → innere Polsterung Produktion → Plastic Injection Workshop → Montage-Linie → Inside Beschriftung → Verpacken → Lager → installierte Zähler.



## Production Procedure



### Warum wir:

**Es gibt mehrere Vorteile von China Carbon Fiber Helm Lieferant:**

**-Qualität: mit strengen Qualitätsmanagement-Systemen und erstklassigen Produkten**

**-OEM & ODM: Wir können OEM und ODM Service für Kunden bereitstellen**

**-R & d Team: mit professionellem und unabhängiges technisches Entwicklungsteam**

**-Preis: Wir haben unsere eigene Produktionslinie, um den Preis auf ein Minimum zu reduzieren**



**-Patent: wir einführen ständig patentierte Technologie-Produkte**

**-Service: Perfect After Sales Service, so dass Kundenzufriedenheit**

## WHY US



### QUALITY

With strict quality management system and first-class products



### OEM&ODM

We can provide OEM and ODM service for customers



### R&D TEAM

With professional and strong technical development team



### PRICE

We have our own production line, to reduce the price to a minimum



### PATENT

We constantly introduce patented technology products



### SERVICE

Perfect after-sales service, so customer satisfaction

**Wir machen die Bezugnahme nach ISO/DIS 6220 Standard, plus die Erfahrungen des Benutzers gesammelt, die wir aus dem Markt seit über 22 Jahren von verschiedenen Marken, die wir gearbeitet haben, wie Limar etc ... Mit anderen Worten, wenn 95% Personen können unsere Phantomfallprüfung passen.**

# Helmet Shape 101



## European Headform

An Oval shaped helmet is designed for a rider's head with a dimension which is considerably fit for Europeans.

## Generic headform

A generic headform helmet is designed for a rider's head with a dimension which is slightly longer front-to-back than its side-to-side measurement.

## Asian headform

A Round shaped helmet is designed for a rider's head with a dimension which is considerably fit for Asians.

## Wir haben unser eigenes Haus Testing Lab

### Our In-house Testing Lab



# CERTIFICATE





## SHIPPING



**Bitte kontaktieren Sie mich, ich bin sicher, Sie werden unseren Carbon Fiber Helm lieben, wenn Sie die reale Probe zu sehen. sehen ist glauben!!**