

ASTM CE patinaje artístico sobre hielo casco Speed patinaje au-L001



Especificaciones del producto cascos de patinaje sobre hielo:

Artículo	Contenido
1 el nombre del producto	cascos de Skate
2 número de modelo	Cascos de patinaje au-L001
3. el material	PC + EPS
4.color	Cada color del pantone
5. el tamaño de la	L (56-61 cm)

6. insignia	impresión de la etiqueta engomada, filigrana, traspaso térmico, etc.
7. min	300 PCSS
8. las condiciones Packate	Bolso de los PP, paleta del color + 12 paquetes al por mayor de las herramientas/ctn
9. el término de precio	Control remoto
10. medios de transporte	Por el mar o por el aire expreso
11. pago	Paypal, t/t, unión occidental
12. el tiempo de la muestra	4-7 días
13. tiempo de producción	45 días

Product Display



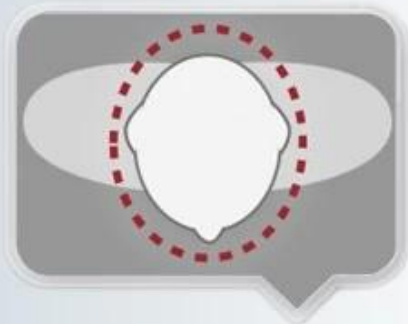
Five color ways





VENTILATION SYSTEM

Small vents design, it can keep warm but with the aerodynamic efficiency.



GETTING THE RIGHT FIT

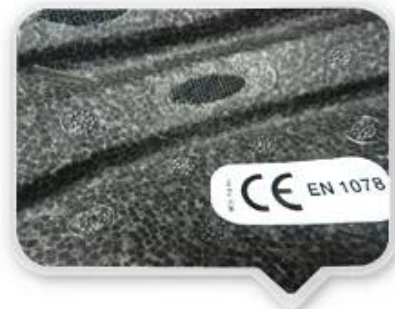
The headform was made according to ISO/DIS 6220 standard, and keeps 90% fitting rate.





SOFT WASHABLE PADS

Ergonomic interior padding for comfort and durability



HIGH DENSITY EPS FOAM

Impact-absorbing material, offering great protection on our head.

El conocimiento de la circunferencia de la cabeza cascos de esquí Canadá:

Impactador europeo:

Un casco de forma ovalada está diseñado para la cabeza de un jinete con una dimensión que se ajusta considerablemente para los europeos.

Impactador genérico:

Un casco genérico impactador está diseñado para la cabeza de un jinete con una dimensión que es un poco más larga de frente a atrás que su medida de lado a lado.

Impactador asiático:

Un casco de forma redonda está diseñado para la cabeza de un jinete con una dimensión que es considerablemente apta para los asiáticos.

Helmet Shape 101



European Headform

An Oval shaped helmet is designed for a rider's head with a dimension which is considerably fit for Europeans.

Generic headform

A generic headform helmet is designed for a rider's head with a dimension which is slightly longer front-to-back than its side-to-side measurement.

Asian headform

A Round shaped helmet is designed for a rider's head with a dimension which is considerably fit for Asians.

Nuestro laboratorio de pruebas:

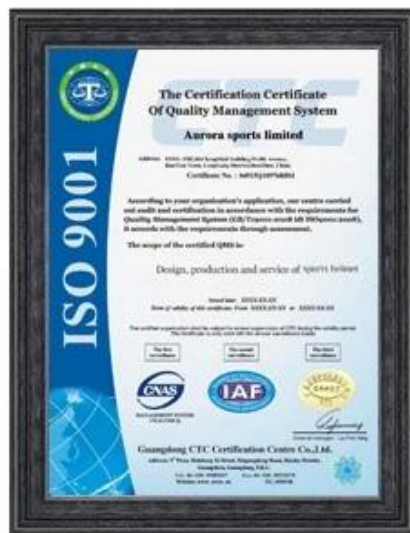
Las máquinas para diferentes pruebas (resistente, sistema de retención, deformación lateral, etc. ...) en nuestro laboratorio interno de la prueba son totalmente iguales con la organización de la prueba, controlaremos terminantemente la calidad del casco antes de entrega



Certificación:

Abajo está nuestro certificado: tenemos ISO9001, patentes de las letras, documentos del CE, y tenemos nuestro propio laboratorio para cerciorarse de que cada nuestro producto puede cumplir los requisitos de prueba

CERTIFICATE



Fabricante

Aurora Sports es un fabricante de cascos, con más de 15 años de experiencia en la producción de todo tipo de cascos. Los equipos de diseño interno y de i+d con experiencia establecida, permiten a Aurora Sports responder rápidamente a requisitos exigentes y crear desde cero programas enteros y colecciones con rigurosos estándares de calidad.

Diseño y creatividad

Nuestras instalaciones de diseño en la casa junto con nuestro equipo de cuenta creativa nos permite crear cascos innovadores ideales para nuestros clientes mercado objetivo-la empresa combina la creatividad y la compra de componentes en una asociación única para llevar lo mejor a cualquier campaña deportiva.

Logo style: Dome, Metal, UV-Dart sticker, Water decal.



Los cuadros de la fábrica:

El procedimiento de la producción del casco está como abajo:

pantalla de seda → Herramientas de blister PC → Fabricación de blister PC → Agujero cavado
 corte → Materia prima del EPS por diversa densidad → EPS en el molde de herramientas → casco in-mold
 taller → máquinas en molde → herramientas in-mold → en-molde que produce proceso → casco Semi-
 finished del en-molde → Inspección IQC → Rectificado de casco → producción interna del acolchado → Taller
 de inyección de plástico → línea de montaje → etiquetado interior → embalaje → almacén → Contadores
 instalados.

Production Procedure



Silk screen



PC blister tooling



PC blister manufacture



Trimming dug hole



Eps raw material
by different density



EPS in-mold tooling



Helmet in-mold workshop



In-mold machines



In-mold tooling



In-mold producing
process



semi-finished In-mold
helmet



IQC inspection



Helmet grinding



Inner padding production



Plastic injection
workshop



Assembly line



Inside labeling



Packing



Warehouse



Installed counters

La entrega expresa:

Ofrecemos una amplia gama de términos de pago. Usted puede elegir el mejor método para cumplir el pago. Para mejorar la eficacia del envío y reducir el coste, hemos construido una relación larga con las compañías navieras internacionales y los agentes de envío grandes. Según sus requisitos de la cantidad y del envío de la orden del casco, podemos proporcionarle la mejor sugerencia y ayuda. ¡ Haga cada paso con nosotros seguro y satisfecho!

SHIPPING

