

Casco de seguridad Certificado CE ES12492 y 397, EDUCACIÓN FÍSICA EDUCACIÓN FÍSICA de calidad, el casco más seguro para la construcción AU-M12



**SAFETY
HARD HAT**



High Impact
ABS



Size Adjustment
55-62 cm



Ventilation
Breathable

Modelo No.	AU-M12 Escalada Seguridad Casco
Externo material	ABS/PP caparazón
Interno material	EPS recubrimiento, cincha susEDUCACIÓN FÍSICAAnsión Sestema
venda	EDUCACIÓN FÍSICA Polietileno
Lámpara llevo sistema	Externo nylon 6.6 Lámpara clips
Orejera	30-35dB NRR audiencia protector
Rostro mascarilla	ordenador personal el el el el plasticoooo visera/ ordenador personal plastic mirada sorprendida/ hierro malla
color	rojo, amarillo, azul, verde, naranja, negro, blanco, rosa
Tamaño/cabeza circunferencia	55-62cm
Peso	530 g (oreja manguitos y escudo de ojos son no incluido)
Ventilaciones	8 aire ventilación con aluminio/ nylon malla
Tecnología	Inyección
Certificación	CE EN 12492 / 397
Muestra tiempo	3-7 laboral día
Cantidad mínima de pedido	200 piezas
Embalaje detalle	1.PP bolsa, PE bolsa, Ampolla tarjeta, color caja and diseño personalizado is bienvenido.
	2. Caja de cartón embalaje afuera

:

1) Casco de seguridad con luz LED. : faro de luz led.

2) Casco de seguridad con protección para los oídos. y careta de malla : Orejera buen aislamiento acústico, Careta malla de hierro.

3) Casco de seguridad con visera de plástico. El conjunto es compatible con nuestro visera y orejera especial : Visera plastico con ojo proteccion, Orejera .



Iron mesh faceshield
EN 1731



EN 166
ANSI Z87.1



Noiseproof earmuff
EN 352-3:2002



New deve loped clear visor
EN266



Versatile LED headlight 3A
EN 61547:2009



Versatile LED headlight 1A
EN 55015: 2006

Las imágenes detalladas del casco de seguridad:











:

Generación de energía, Hierro torre, Estación BTS, Minería de carbón, Trabajar en alturas, Petroquímico refinando , petróleo y gas en alta mar, fontanero, mantenimiento del teleférico, Planta móvil mantenimiento, Mantenimiento de aeronave, Papel de pulpa, Infraestructura civil, Mar rescate, Limpieza de techos, Senderismo ...



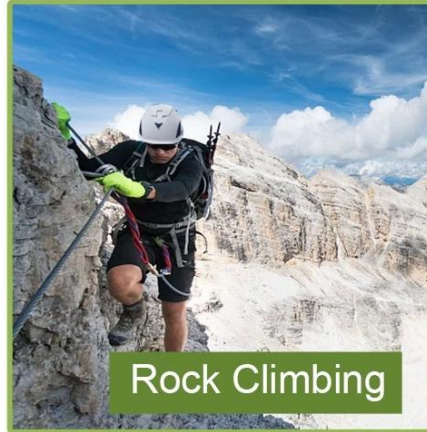
Safety Helmet



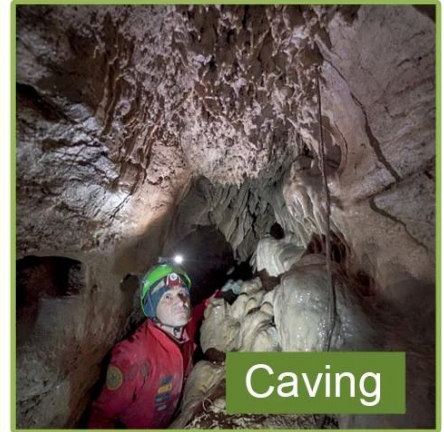
Tree Care



Construction



Rock Climbing



Caving



Work-at-height



Sea Rescue

El conocimiento de la circunferencia de la cabeza del casco de seguridad:

Cabeza europea:

Un casco de forma ovalada está diseñado para la cabeza de un ciclista con una dimensión que se adapta considerablemente para los europeos.

Forma de cabeza genérica:c

Un casco con forma de cabeza genérico está diseñado para la cabeza de un ciclista con una dimensión que es ligeramente más larga de adelante hacia atrás que su medida de lado a lado.

Forma de cabeza asiática:

Un casco de forma redonda está diseñado para la cabeza de un ciclista con una dimensión considerablemente apto para asiáticos.

Helmet Shape 101



European Headform

An Oval shaped helmet is designed for a rider's head with a dimension which is considerably fit for Europeans.

Generic headform

A generic headform helmet is designed for a rider's head with a dimension which is slightly longer front-to-back than its side-to-side measurement.

Asian headform

A Round shaped helmet is designed for a rider's head with a dimension which is considerably fit for Asians.

Nuestro laboratorio de pruebas:

Para fabricar cascos de calidad, no solo aprendemos de la teoría del diseño, sino que también avanzamos a partir de los resultados de las pruebas. ¡Es por eso que nuestra fábrica está equipada con un laboratorio de pruebas profesional para garantizar que cada diseño sea práctico y adaptable! Nuestro estándar de prueba es más estricto que los requisitos de certificación relacionados, es por eso que podemos prometer que el modelo que proporcionamos definitivamente puede pasar la prueba correspondiente. por terceros!



Certificación:

A continuación se muestra nuestro certificado: tenemos ISO9001, cartas de patente, documentos CE y tenemos nuestro propio laboratorio para asegurarnos de que cada uno de nuestros productos pueda cumplir con los requisitos de prueba.

CERTIFICATE



Perfil de nuestra fábrica:

Aurora Sports es un fabricante de cascos, con más de 15 años de experiencia en la producción de todo tipo de cascos. Los equipos internos de diseño e ID con experiencia consolidada permiten a Aurora Sports responder rápidamente a requisitos exigentes y crear desde cero programas y colecciones completos con rigurosos estándares de calidad.

Logo style: Dome, Metal, UV-Dart sticker, Water decal.



El procedimiento de producción del casco es el siguiente:

pantalla de seda → Herramientas para ampollas de ordenador personal → Fabricación de blisters de ordenador personal → Recorte del agujero cavado → Materia prima de EPS de diferente densidad. → Herramientas en molde de EPS → taller de casco en molde → máquinas en molde → herramientas en molde → proceso de producción en molde → casco semiacabado en molde → inspección CIC → rectificado de casco → producción de acolchado interior → taller de inyección de plástico → línea de ensamblaje → etiquetado interior → embalaje → depósito → contadores instalados.

Production Procedure



Silk screen



PC blister tooling



PC blister manufacture



Trimming dug hole



Eps raw material
by different density



EPS in-mold tooling



Helmet in-mold workshop



In-mold machines



In-mold tooling



In-mold producing
process



semi-finished In-mold
helmet



IQC inspection



Helmet grinding



Inner padding production



Plastic injection
workshop



Assembly line



Inside labeling



Packing



Warehouse



Installed counters

La entrega expresa:

¡El transporte exprés internacional, aéreo y marítimo se puede organizar bien aquí! ¡Puede elegir todos los medios de transporte posibles que desee y haremos todo lo posible para ayudarle! Ya hemos construido una relación a largo plazo con diferentes compañías de envío y agentes de envío, ¡todos nuestros esfuerzos tienen como objetivo brindarle la mejor experiencia de envío! Elíjanos, ¡será fácil mantener los cascos seguros todo el tiempo!

SHIPPING

