

Casco certificado ANSI Z89.1, PPE de alta calidad, el casco más segramouro para la construcción AU-M12



SAFETY HARD HAT



High Impact
ABS



Size Adjustment
55-62 cm



Ventilation
Breathable

Modelo NO.	AU-M12 Seguridad Timón
Externo material	ABS/PP manga
Interno material	EPS revestimiento, 4/6 puntos Cincha Suspensión Sistema
Venda	DEPORTE Polietileno
Lampara sistema	Extern nylon 6.6 Lámpara clips
Orejeras	30-35dB NRR Escuchar Protección
Rostro mascarilla	ordenador personal el el el el plástico Vistier/ ordenador personal plástico Mirada sorprendida/ hierro Tejido de malla
Color	Rojo, Amarillo, azul, verde, naranja, negro, blanco, rosa
Tamaño/cabeza Alcance	55-62cm
Peso	550 g (Oreja orejeras y protección para los ojos Son no incluido)
Ranuras de ventilación	8 aire ventilación con Aluminio/ nylon Tejido de malla
tecnología	inyección
Certificación	ANSI Z89.1
muestra Tiempo	3-7 Trabajar Día
Cantidad mínima de pedido	200 piezas
embalaje detalle	1. PP Bolsa, DEPORTE Bolsa, vejiga Mapa, Color Caja y Diseño personalizado is bienvenido.
	2. Cartulina embalaje afuera

1) Casco de seguridad con luz LED. : Luz LED del faro.

2) Casco de seguridad con protección auditiva. y protectores faciales de malla : Orejas buen aislamiento acústico, Protección facial Malla de hierro.

3) Casco de seguridad con visera de plástico. El conjunto es compatible con el nuestro. visera y orejas especiales : Visera Plástico con ojo Protección, Orejas .



Iron mesh faceshield
EN 1731



EN 166
ANSI Z87.1



Noiseproof earmuff
EN 352-3:2002



New developed clear visor
EN266



Versatile LED headlight 3A
EN 61547:2009



Versatile LED headlight 1A
EN 55015: 2006

Las imágenes detalladas del casco de seguridad:











:

Producción de energía, hierro Torre, Estación BTS, extraer carbón, Trabajo en alturas, Petroquímico refinar , petróleo y gas en alta mar, plomería, mantenimiento de teleféricos, sistema móvil mantenimiento, Mantenimiento de aeronave, pulpo y papel, Infraestructura civil, mar rescate, limpieza de techos, Caminata ...



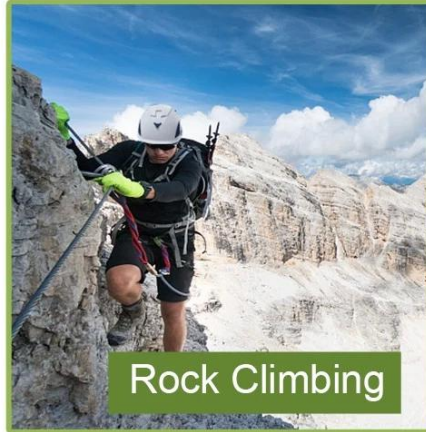
Safety Helmet



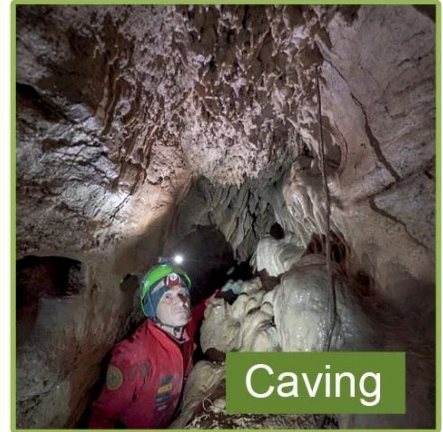
Tree Care



Construction



Rock Climbing



Caving



Work-at-height



Sea Rescue

Conociendo la circunferencia de la cabeza de un casco de seguridad:

Forma de cabeza europea:

Un casco ovalado está diseñado para adaptarse a la cabeza del ciclista y tiene un ajuste considerable. para los europeos.

Forma genérica de la cabeza:c

Un casco con forma de cabeza general está diseñado para adaptarse a la cabeza del ciclista y tiene una dimensión de adelante hacia atrás que es ligeramente más larga que la dimensión lateral.

Forma de cabeza asiática:

Un casco redondo está diseñado para adaptarse a la cabeza del ciclista y tiene un tamaño cómodo. apto para asiáticos.

Helmet Shape 101



European Headform

An Oval shaped helmet is designed for a rider's head with a dimension which is considerably fit for Europeans.

Generic headform

A generic headform helmet is designed for a rider's head with a dimension which is slightly longer front-to-back than its side-to-side measurement.

Asian headform

A Round shaped helmet is designed for a rider's head with a dimension which is considerably fit for Asians.

Nuestro laboratorio de pruebas:

Para fabricar cascos de alta calidad, no solo aprendemos de la teoría del diseño, sino que también avanzamos a partir de los resultados de las pruebas. ¡Es por eso que nuestra fábrica está equipada con un laboratorio de pruebas profesional para garantizar que cada diseño sea práctico y accesible! Nuestro estándar de prueba es más estricto que los requisitos de certificación correspondientes, por lo que podemos prometer que el modelo que proporcionamos definitivamente puede pasar los requisitos de terceros correspondientes. ¡prueba!



Certificación:

A continuación se muestra nuestro certificado: Contamos con ISO9001, cartas de patente, documentos CE y tenemos nuestro propio laboratorio para garantizar que cada uno de nuestros productos pueda cumplir con los requisitos de prueba.

CERTIFICATE



Perfil de nuestra fábrica:

Aurora Sports es un fabricante de cascos con más de 15 años de experiencia en la producción de todo tipo de cascos. Los equipos internos de diseño e investigación y desarrollo con muchos años de experiencia permiten a Aurora Sports responder rápidamente a requisitos exigentes y crear programas y colecciones completos desde cero con estrictos estándares de calidad.

Logo style: Dome, Metal, UV-Dart sticker, Water decal.



El procedimiento de fabricación del casco es el siguiente:

impresión de pantalla → Herramientas en blister para ordenador personal → Producción de blisters de ordenador personal. → Recortar el agujero excavado → Materia prima de EPS con diferente densidad. → Herramienta en molde de EPS → Taller de casco en molde → Máquinas en molde → Herramientas en molde → Proceso de fabricación en molde → Casco semiacabado en molde → inspección CIC → El casco rechina → Fabricación de tapizados interiores. → Taller de moldeo por inyección de plástico. → línea de ensamblaje → Etiquetado interior → embalaje → acampar → medidores instalados.

Production Procedure



Silk screen



PC blister tooling



PC blister manufacture



Trimming dug hole



Eps raw material
by different density



EPS in-mold tooling



Helmet in-mold workshop



In-mold machines



In-mold tooling



In-mold producing
process



semi-finished In-mold
helmet



IQC inspection



Helmet grinding



Inner padding production



Plastic injection
workshop



Assembly line



Inside labeling



Packing



Warehouse



Installed counters

Entrega urgente:

¡Aquí se puede organizar fácilmente transporte internacional urgente, aéreo y marítimo! ¡Puedes elegir el transporte que quieras y haremos todo lo posible para ayudarte! Ya hemos establecido una relación a largo plazo con varias compañías navieras y transitarios. ¡Todos nuestros esfuerzos están dirigidos a brindarle la mejor experiencia de envío! ¡Elígenos, te resultará fácil mantener tus cascos seguros en todo momento!

SHIPPING

