

Detalles Rápidos

Las características del casco de los equipos de seguridad:

- diseño del conducto 1. tridimensional: orificios de ventilación de aluminio a prueba de agua,
- casco ligero para el bebé y ajuste cómodo para adaptarse a cualquier forma de la cabeza.
- resistencia de la cáscara del PP, la protección sería fuertemente cascos de seguridad de la construcción aumentaron.
- sistema de suspensión de las correas de gama alta, peso ligero, resistencia al choque, proporcionar una protección fiable.
- con dos universaleslotes para el montaje de la construcción del casco de audición del bebé escudos de protección / cara,
- Con orejeras insonorizadas mascarilla de plástico de metal + y.
- Certificación: CE-AS / NZS-TUV-EN397 certificado para protección contra impactos,

especificaciones casco equipo de seguridad.

N ° de Modelo.	AU-M02
Material:	plástico PP
Material interior:	Forro PU superior, sistema de suspensión de las correas de nylon
Material externo:	ABS shell / PP
venda	PE polietileno
tamaño universal	51-62cm
peso	358g (orejeras no se incluyen)
Sistema de transporte de la lámpara	Nylon externa clips 6.6 de la lámpara
Colores disponibles regulares	Blanco, azul, amarillo limón, naranja, verde limón, azul
Tecnología:	INYECCIÓN
Proceso de dar un título:	Certificado por la CPSC / CE EN 397 seguro y confiable
Mejores usos:	el trabajo de seguridad en altura, protección de recipientes industriales
género:	Unisexo

Estilo:	Casco de la alta densidad de colores surtidos
Color:	PANTONE
MOQ del OEM req	PCS 2000
Tiempo de muestra	1 día
el tiempo de ejecución a granel	Dentro de los 40 días después de las muestras confirmadas y depósito recibido
detalle del embalaje	1. bolsa de PP, PE bolsa, tarjeta de la ampolla, caja de color y diseño personalizado es bienvenida. 2. Embalaje del cartón exterior
Términos de pago	T / T, Western Union
capacidad de la fuente	600,000pcs / Mes
Los principales mercados	Europa, América, Canadá
Nuestros estándares de calidad internacionales:	CE EN397, EN12492 CE
Nuestra fuerza:	1. Los conjuntos completos de los cascos de seguridad Certificado de Pruebas 2. hacer rápida la muestra 3. Un buen precio con una calidad de primera clase 4. El tiempo de vida útil duradera y de largo 5. Alto efecto de protección 6. Entrega el tiempo.

Imágenes:









Ajustar el Fit

Lo que sea su tamaño, ajustes sencillos se puede personalizar el ajuste. Casi todos los cascos ofrecer un anillo de dimensionamiento de ajuste universal interna (talla única) y correas ajustables. De vez en cuando algunos cascos, entre ellos algunos niños ' cascos, todavía ofrecen una selección de pastillas de ajuste para realizar esta tarea.

A ajustar el ajuste, primero expandir el anillo de tamaño antes de realizar un casco en tu cabeza. Una vez que el casco está en su lugar, llegar detrás de la cabeza y apretar el anillo (empujando un control deslizante o torcer una línea) hasta que lograr un ajuste perfecto.

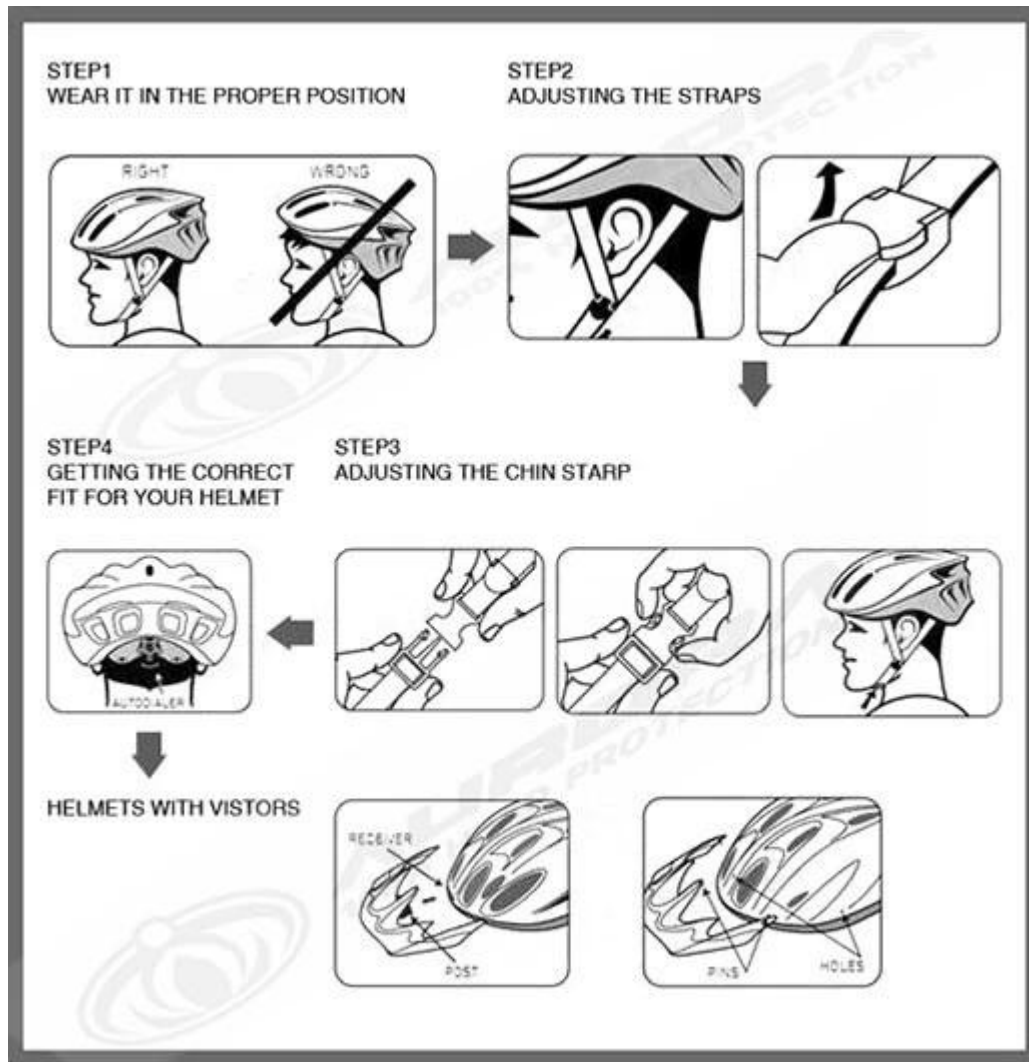
Derecha: Casco es el nivel

UN buena ajustada casco debe estar ajustado pero no era un fastidio apretado. Debería colocada a nivel de la cabeza (no inclinada hacia atrás) con el borde frontal no más de 1 pulgada por encima de las cejas. Su frente debe ser protegida. empujar el casco de lado a lado y de atrás hacia adelante. Si los cambios de casco notablemente, ajustar el tamaño del anillo (o pastillas) para el ajuste ceñido.

Incorrecto: Casco está inclinada hacia atrás

Siguiente, hebilla y apriete la correa de la barbilla. Empuje hacia arriba en el borde delantero de la casco, luego hacia arriba en el borde posterior. Si el casco se mueve significativamente en una u otra dirección, apriete la correa de la barbilla y vuelva a intentarlo. Ajuste las correas alrededor de las dos orejas para lograr un ajuste cómodo. Finalmente, con el CHINSTRAP abrochado, abrir la boca. Si el casco no presiona contra su frente mientras lo hace, apretar más y repetir. Simplemente no hacer apriete la correa en

exceso y crear malestar.



Forma de cabeza Europea:

Un casco con forma oval está diseñado para la cabeza de un piloto con una dimensión que es considerablemente ajustada para los europeos.

Simulador de cabeza genérico:

Un casco de cabeza de ensayo general está diseñado para la cabeza de un piloto con una dimensión que es un poco más larga de adelante hacia atrás que su medida de lado a lado.

Simulador de cabeza de Asia:

Un casco con forma redonda está diseñada para la cabeza de un piloto con una dimensión que es considerablemente apta para los asiáticos.

Helmet Shape 101



European Headform

An Oval shaped helmet is designed for a rider's head with a dimension which is considerably fit for Europeans.

Generic headform

A generic headform helmet is designed for a rider's head with a dimension which is slightly longer front-to-back than its side-to-side measurement.

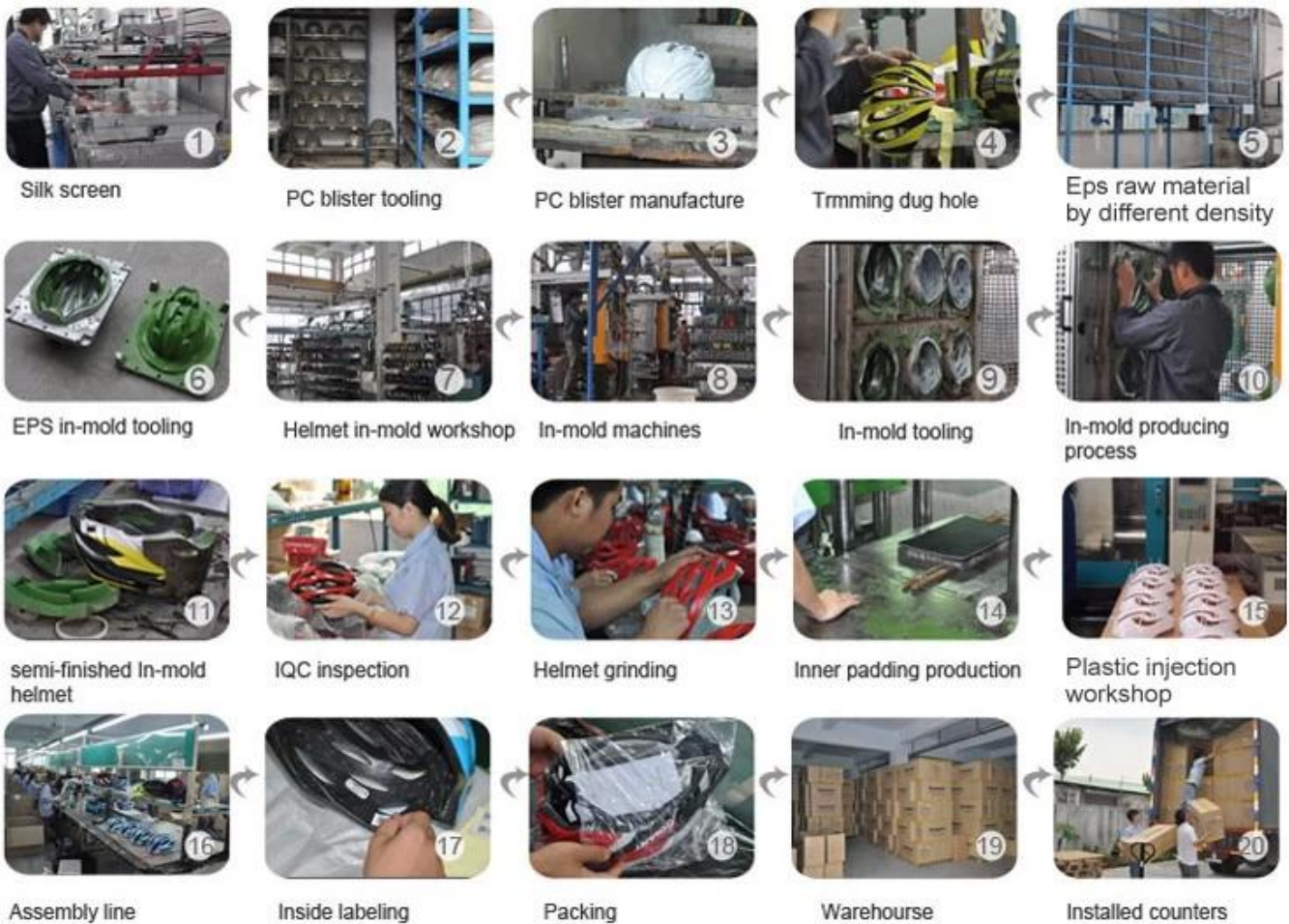
Asian headform

A Round shaped helmet is designed for a rider's head with a dimension which is considerably fit for Asians.

El procedimiento de producción de casco es la siguiente:

serigrafía → utillaje blister PC → fabricación de ampollas PC → Recorte agujero cavado → materia prima EPS por diferentes densidades → EPS en el molde de herramientas → casco en molde taller → en el molde máquinas → en el molde de herramientas → en el molde proceso de producción → semiacabado en el molde del casco → inspección de IQC → molienda casco → la producción acolchado interior → taller de inyección de plástico → línea de ensamblaje → dentro de etiquetado → embalaje → almacén → contadores instalados.

Production Procedure



A pesar de que hemos considerado cada elementos necesarios para mejorar la estructura de la carrocería en el diseño, pero todavía utilizar los equipos profesionales para inspeccionar todos los aspectos de nuestro producto! Nuestro avanzado laboratorio de pruebas de la casa fue construida de acuerdo con EN1078, EN397, EN12492, la CPSC, etc. requisitos de prueba. Antes de nuestra producción en masa o enviarlo a la organización de pruebas de terceros, comprobamos la calidad nosotros & aseguranse de que están calificados!

Our In-house Testing Lab



Proporcionamos una amplia sonó de las condiciones de pago. Se puede elegir el mejor método para cumplir con el pago. Con el fin de mejorar la eficiencia & amp envío; reducir el costo, hemos construido una larga relación con las empresas de transporte marítimo internacional & amp; agentes grandes de envío. Según su cantidad & amp fin casco; Requisitos de transporte, podemos proporcionar la mejor sugerencia & amp; assistance. Make cada paso con nosotros seguro & amp; isatisfecho!

PAYMENT

- We accept T/T , Western Union or Paypal before production
- If buyers have any problems about payment , please contact us ASAP



SHIPPING

- 3-15 working days since payment receipt (based on actual quantity)
- Tracking No. will be sent to you after delivery . And you will get every important shipping status by email.



¿Por qué elegirnos?

--- Porque tenemos tantas ventajas

Calidad: con un estricto sistema de gestión de calidad y productos de primera calidad

OEM & ODM: Podemos proporcionar servicio del OEM y ODM para los clientes

R & D del equipo: Con el equipo de desarrollo técnico profesional y sólida

Precio: Tenemos nuestra propia línea de producción, para reducir el precio al mínimo

Patente: Introducimos constantemente productos de tecnología patentadas

Servicio: perfecto servicio post-venta, por lo que la satisfacción del cliente

Aurora Sports es un fabricante de cascos, con más de 15 años de experiencia en la producción de todo tipo de cascos. En la casa de diseño y de I + D equipos con la experiencia adquirida, permite Aurora

Deportes para responder rápidamente a las necesidades exigentes y crear a partir de programas enteros de cero y colecciones con los estándares de calidad rigurosos.