

**Cascos de ciclismo de damas de Fasion, Cascos de
bicicletas CE para hombres**

High Price/Quality Ratio Bicycle Helmet



MOQ:10pcs
PRICE:\$17.25
Goods delivery within 24 hours

CE Certificated

Size:S/M,M/L
Weight:225g

LIGHTWEIGHT

..... Roaring Across the Horizon



AURORA
100% HEAD PROTECTION

La descripción de las casas de ciclismo de damas:

- Bien ventilado, con un túnel de aire muy refrigerado y un diseño razonable de forma de aero.
- Diseño de ductos tridimensionales: este diseño es un coeficiente de arrastre muy aerodinámico es pequeño, en el proceso de conducción, la gente usa más fresco.
- Tecnología en el molde. De Cuando el casco por el impacto, toda la fuerza uniforme del casco.
- La concha de PC resistente al alta temperatura ecológica de alta calidad.
- El material EPS negro de alta densidad se importa de American,
- Los accesorios de bicicleta: correa de barbilla ajustable con hebilla de liberación rápida; ajuste de bloqueo posterior; cool no a prueba de insectos no cómodas almohadillas;
- Certificación: CE-EN1078 certificada para protección de impacto.

La especificación de Cascos de ciclismo damas:

N ° de Modelo.	AU-BM06 Cascos de ciclismo damas
Material	EPS FOAM & PC Shell Doble Tecnología en molde
Certificación	CE EN1078
Ventilación	24 ventilaciones aéreas
Color	Pantone, personalizado.
Circunferencia de tamaño / cabeza	S / M (54-58cm) M / L (58-62cm)
Peso	225g
Piezas de casco	Tela de relleno interno, Ajustador de cabezazo , Correa de poliéster, hebilla estándar de ITW, divisor de correa internacional
Moq	300pcs
Detalles del paquete	PAC BAG + CAJA DE COLOR INDIVIDUAL PAQUETE + MASTERCARTON

Las imágenes detalladas de las damas ciclismo de cascos:













Los accesorios personalizados.:

Hasta ahora, hemos estado fabricando y exportando diferentes tipos de cascos durante más de 20 años. Puedes comprar Los últimos cascos de calidad de diseño aquí, así como personalizan sus propios diseños, ya que podemos proporcionar un soporte de I + D sólido. Ofrecemos una opción diferente para el servicio personalizado que puede seleccionar el color del casco diferente, el color de la correa diferente, el logotipo de un servicio personalizado, el diseño de la almohadilla interna, el divisor Color, color de la hebilla de la correa diferente, y podemos proporcionar un ajuste de la cabeza diferente incluso un color diferente para el visor.

PRODUCTS
SHOW



yellow



red



grey



sky blue



blue



pink



fluo green



white



black



orange

NYLON WEBBING					
	PLA2001	PLA2135	PLA2008	PLA2057	PLA2191
	PLA2081	PLA2020	PLA2242	PLA2179	PLA2106
PLA2051	PLA2012	PLA2148	PLA2304	PLA2204	
PLA2034	PLA2041	PLA2273	PLA3880		

					LOGO STICKER

LINING						
	PLA6000	PLA6010-10	PLA6211-02	PLA6325-08	PLA6317	PLA6520

DIVIDER (1)						
	-111	-36	-116	-119	-00	-120
DIVIDER (2)						
	-01	-07	-107	-114	-36	-111
	-116	-106	-117	-113	-105	-110
-00	-115	-109	-112	-104		

						STRAP BUCKLE
-114	-36	-107	-07	-106	-01	
-113	-104	-117	-115	-116	-00	
-112	-111	-109				

BUCKLE						
	-105	-106	-01	-107	-07	-114
-110	-104	-116	-117	-106	-112	
-115	-111	-00	-109	ITW	MAGNET	

SIZE ADJUSTMENT					
	PLA5022	PLA5073	PLA5285	PLA5406	PLA5663
PLA5058	PLA5127-00	PLA5127	PLA5388-13	PLA5388-01	

					VISOR
PLA1213-00	PLA1213	PLA0481-18	PLA0481	PLA0083-09	
PLA0267	PLA0267-07	PLA0872A	PLA0872-113	PLA0083	

El conocimiento de la circunferencia de la cabeza de mejores cascos de bicicleta:

Director Europeo:

Un casco en forma óvalo está diseñado para la cabeza de un jinete con una dimensión que está considerablemente en forma para los europeos.

Reparto genérico:

Un casco de fabricación genérico está diseñado para la cabeza de un jinete con una dimensión que es un poco más larga hacia atrás que su medida de lado a lado.

Formulario asiático:

Un casco de forma redonda está diseñada para la cabeza de un jinete con una dimensión que es con frecuencia apto para asiáticos.

Helmet Shape 101



European Headform

An Oval shaped helmet is designed for a rider's head with a dimension which is considerably fit for Europeans.

Generic headform

A generic headform helmet is designed for a rider's head with a dimension which is slightly longer front-to-back than its side-to-side measurement.

Asian headform

A Round shaped helmet is designed for a rider's head with a dimension which is condierably fit for Asians.

Nuestro laboratorio de pruebas:

Para fabricar cascos de calidad, aprendemos no solo de la teoría de diseño, sino que también progresan por el resultado de la prueba. ¡Es por eso que nuestra fábrica está equipada con laboratorio de pruebas profesional para garantizar que cada diseño sea práctico y susceptible! Nuestro estándar de pruebas es más estricto que los requisitos de certificado relacionados, ¡es por eso que podemos prometer que el modelo que brindamos puede pasar definitivamente la prueba correspondiente por parte de terceros!

Our In-house Testing Lab



Certificación:

A continuación se muestra nuestro certificado: tenemos ISO9001, Patentes de letras, documentos CE, y tenemos nuestro propio laboratorio para asegurarse de que cada producto pueda cumplir con los requisitos de prueba

CERTIFICATE



El perfil de nuestra fábrica:

Aurora Sports es un fabricante de casco, con más de 15 años de experiencia en la producción de todo tipo de cascos. El diseño interno y los equipos de I + D con experiencia establecida, le permite a Aurora Sports responder rápidamente a los requisitos exigentes y crear desde cero, programas y colecciones completos con estándares rigurosos de calidad.

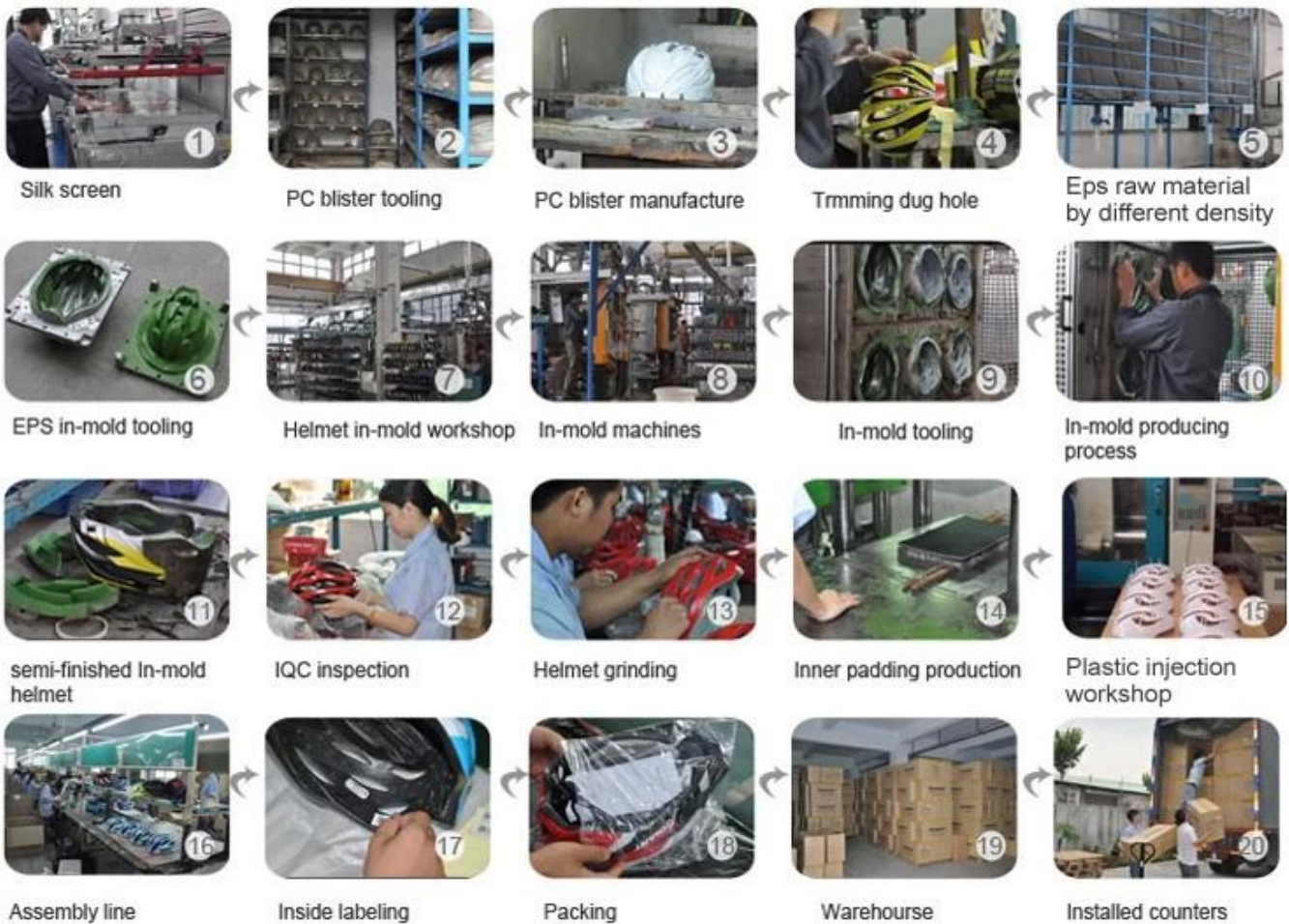
Logo style: Dome, Metal, UV-Dart sticker, Water decal.



El procedimiento de producción del casco es el siguiente:

pantalla de seda → Herramientas de blister de PC → Fabricación de blister de PC → Recorte del agujero cavado → Materia prima EPS por diferente densidad → EPS en herramientas de molde → Taller de casco en molde → Máquinas en molde → herramientas en molde → Proceso de producción en el molde. → Casco semiacabado en molde → Inspección de IQC → rectificando de casco → Producción interna de acolchado → Taller de inyección de plástico → línea de ensamblaje → etiquetado interior → embalaje → depósito → Contadores instalados.

Production Procedure



PORQUE NOSOTROS:

Hay varias ventajas:

- Calidad: con un estricto sistema de gestión de calidad y productos de primera clase.
- OEM y ODM: Podemos proporcionar servicio OEM y ODM para los clientes
- Equipo de I + D: con profesional y independiente Equipo de desarrollo técnico.
- Precio: Tenemos nuestra propia línea de producción, para reducir el precio al mínimo.
- Patente: introducimos constantemente productos de tecnología patentada.
- Servicio: Servicio de postventa perfecto, por lo que la satisfacción del cliente



QUALITY

With strict quality management system and first-class products



OEM&ODM

We can provide OEM and ODM service for customers



R&D TEAM

With professional and strong technical development team



PRICE

We have our own production line, to reduce the price to a minimum



PATENT

We constantly introduce patented technology products



SERVICE

Perfect after-sales service, so customer satisfaction

La entrega Express:

¡Los transportes de transporte aéreo y flete aéreo y aéreo se pueden organizar aquí! ¡Puedes elegir todos los transportes posibles que quieras y haremos todo lo posible para ayudarte! ¡Ya hemos construido una relación a largo plazo con diferentes compañías de envío y agente de envío, todos nuestros esfuerzos tienen como objetivo proporcionarle la mejor experiencia de envío! ¡Elíjanos, será fácil mantener los cascos seguros todo el tiempo!

PAYMENT

- We accept T/T ,Western Union or Paypal before production
- If buyers have any problems about payment , please contact us ASAP



SHIPPING

- 3-15 working days since payment receipt (based on actual quantity)
- Tracking No. will be sent to you after delivery . And you will get every important shipping status by email.

