

## Detalles Rápidos

- Lugar de origen: Guangdong China (continental)
- Nombre de la marca: HaoJiGuang
- Número de modelo: AU-S01
- Material: EPS + PC
- Deporte: esquí, snowboard,
- Salidas de aire: 10
- Proceso de dar un título: EN1078
- Grupo de edad: adultos
- Tecnología: In-Mold
- Color: Pantone
- Impresión: impresión offset
- MOQ del OEM req: 300pcs
- Tamaño: M 54-58cm, L 58-60cm
- El mejor uso: esquí, snowboard,
- peso: 270g

## **Packaging & Entrega**

**Detalles del empaque:** PP bag + caja de color + cartón

**Detalle de Envío:** 45 días según los cascos de esquí venta a su cantidad final

### Nuestros servicios

Aceptamos pedidos del OEM para todos nuestros cascos de esquí para hombre producción líneas, incluyendo logotipos y etiquetas niños cascos de esquí del cliente. Después de muchos años de snowboard casco giro de exploración y desarrollo, estamos seguros de que podemos satisfacer todas sus requisitos:

1, diseño personalizado.

2, tamaño personalizado & colores & patrones.

3, el logotipo personalizado.

4, modificado para requisitos particulares caja de color embalaje.

5, personalizado pegatinas.

6, etiqueta personalizada colgar, bolsa de PE manual, plástico berna cascos de esquí parte de hebilla.

## especificación

**N ° de Modelo.** AU-S01 cascos de snowboard berna  
**Material:** EPS, PC

<b>Material interior:</b>	EPS de alta densidad (poliestireno expandido)
<b>El material externo:</b>	PC (policarbonato) shell
<b>Tecnología:</b>	In-Mold casco de seguridad casco de esquí
<b>Proceso de dar un título:</b>	Certificado por La CPSC / CE / TÜV-GS / Snell / ASTM / REACH- Seguro y fiable
<b>Mejores usos:</b>	casco de esquí
<b>género:</b>	esquí unisex casco
<b>Estilo:</b>	casco de esquí
<b>rejillas de ventilación:</b>	10
<b>Color:</b>	PANTONE
<b>Circunferencia de la cabeza</b>	M 54-58cm, L 58-60cm
<b>Peso neto:</b>	270g
<b>MOQ del OEM req</b>	300PCS
<b>Tiempo de muestra</b>	3-5 días
<b>el tiempo de ejecución a granel</b>	Dentro de los 35 días después de las muestras confirmadas y depósito recibido
<b>detalle del embalaje</b>	1. bolsa de PP, PE bolsa, tarjeta de la ampolla, caja de color y diseño personalizado es bienvenida. 2. Embalaje del cartón exterior
<b>Términos de pago</b>	L / C, T / T, Western Union
<b>capacidad de la fuente</b>	600,000pcs / Mes
<b>Los principales mercados</b>	Europa, América, Canadá
<b>Nuestros estándares de calidad internacionales:</b>	F1447-06 ASTM F1952-09 ASTM F1492-08 ASTM F1898-08 ASTM ASTM F1163-04a F2040-11 ASTM ASTMF1045-2007 La CPSC 1203 BS EN1078: 2012 BS EN1080: 1997 + A1: 2002 + A2: 2005 BS EN1384: 1997 + A1: 2002 BS EN1077: 2007 BS EN1385-1998 + A1: 2005 EN ISO10256: 2003 AS / NZS2063-2008 + A1: 2009 AS / NZS3838: 2006
<b>Nuestra fuerza:</b>	1. Los sistemas completos de Certificado de Prueba 2. hacer rápida la muestra 3. Un buen precio con una calidad de primera clase 4. Los cascos de esquí duradero y uvex vida útil mucho tiempo 5. Alto efecto de protección 6. Entrega el tiempo.

## Imágenes:







## **Acerca de nuestra forma de cabeza**

Forma de cabeza Europea:

Un casco con forma oval está diseñado para la cabeza de un piloto con una dimensión que es considerablemente ajuste para los europeos.

Simulador de cabeza genérico:

Un casco de cabeza de ensayo general está diseñado para la cabeza de un piloto con una dimensión que es un poco más largo de adelante hacia atrás que su medida de lado a lado.

Simulador de cabeza de Asia:

Un casco con forma redonda está diseñada para la cabeza de un piloto con una dimensión que es

condierably aptos para los asiáticos.

# Helmet Shape 101



## European Headform

An Oval shaped helmet is designed for a rider's head with a dimension which is considerably fit for Europeans.

## Generic headform

A generic headform helmet is designed for a rider's head with a dimension which is slightly longer front-to-back than its side-to-side measurement.

## Asian headform

A Round shaped helmet is designed for a rider's head with a dimension which is condierably fit for Asians.

## Información de la empresa

Shenzhen Aurora Sports Goods Co., Ltd, establecida en el año de 2012, más de 22 años de experiencia.

Expertos en la producción de todo tipo de cascos para diferentes deportes.

Excelente calidad, precio razonable, entrega rápida nos hace tener muy buena reputación entre nuestros clientes.

Experto en OEM y ODM órdenes. Nuestro R & amp calificada; D equipo ofrece un servicio de paradas a lo largo de los clientes.

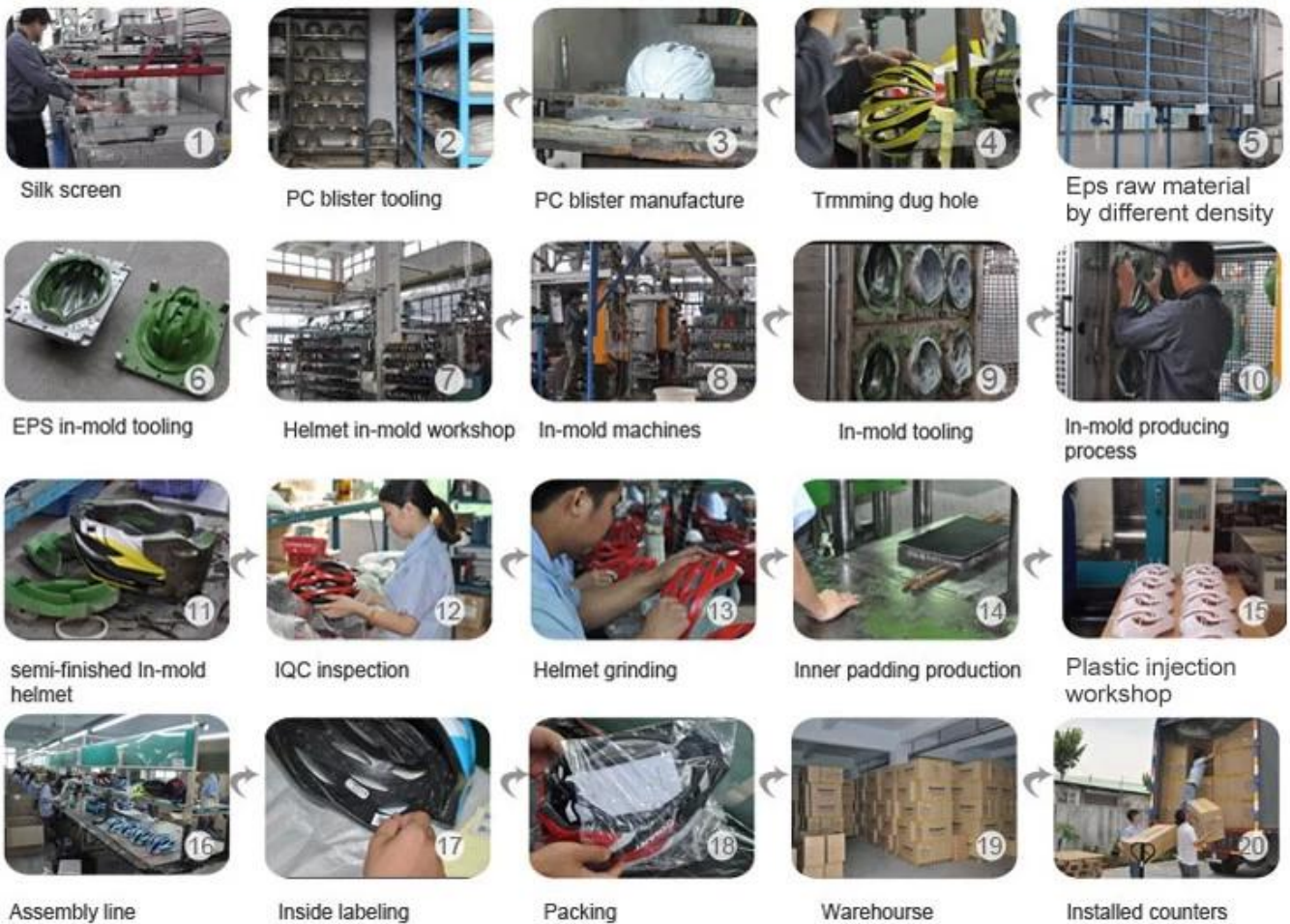
99% de las exportaciones y nuestro principal mercado es América del Norte, Europa, Australia, Japón, etc. Su consulta es muy bien recibida y vamos a intentar todo lo posible para ayudarle a establecer el mercado sólido.

Buscamos relación a largo plazo y obtener situación de ganar ganar.

El procedimiento de producción de casco es la siguiente:

serigrafía → utillaje blister PC → fabricación de ampollas PC → Recorte agujero cavado → materia prima EPS por diferentes densidades → EPS en el molde de herramientas → casco en molde taller → en el molde máquinas → en el molde de herramientas → en el molde proceso de producción → semiacabado en el molde del casco → inspección de IQC → molienda casco → la producción acolchado interior → taller de inyección de plástico → línea de ensamblaje → dentro de etiquetado → embalaje → almacén → contadores instalados.

## Production Procedure



### Preguntas más frecuentes

#### 1. ¿Ofrecen servicio de OEM?

Aceptamos pedidos del OEM para todas nuestras líneas de producción de cascos, incluyendo logotipos y etiquetas del cliente. Después de muchos años de exploración y desarrollo, estamos seguros de que podemos satisfacer todas sus necesidades. también tenemos potente amplificador de I + D; D capacidades, simplemente nos dicen sus ideas, nuestro R & amp; D equipo puede convertir su idea en los productos de hormigón, y ayudará a pasar las normas de ensayo relativos, garantizar la producción sin problemas de masas, también ayudará a lograr la maximización del beneficio.

#### 2. ¿Ofrecen servicio ODM?

Sí, para satisfacer las necesidades de los clientes diferentes, por lo general reinvertimos 20% de nuestros ingresos anuales para el desarrollo de nuevos productos. Con el apoyo de un equipo de 15-20 ingenieros altamente cualificados, diseñamos y desarrollamos nuevos moldes públicos cada temporada. Cerca de 5 a 6 modelos nuevos se publican cada mes, lo que siempre se convierten en cada vez más popular después del lanzamiento. Inmold cascos de skate al aire libre para adultos

#### 3. ¿Puede usted suministrar con una pequeña cantidad de la orden?

Sí, mantenemos cierta inventario con formas de colores completas para abastecer las necesidades de su diversidad, podemos aceptar para mezclar los colores con una pequeña cantidad.

#### 4. ¿Cuál es su Política de la muestra?

Ofrecemos muestras cobrará de acuerdo a los requerimientos de los clientes. Las muestras serán enviados dentro de 24 horas después de la confirmación de pedido (si sin ninguna insignia). Las muestras se entregan por medio de correos con recoger la carga. Inmold cascos de skate al aire libre para adultos

5. ¿Cómo garantizar intereses de los clientes?

Tenemos la política de garantía de 360 grados:

a. Después de aprobada la muestra, antes de realizar un pedido y paga por el depósito, una cordial bienvenida

que pague una visita a nuestras fábricas, estamos seguros de que usted estará muy impresionado por lo que tenemos y lo que podemos hacer.

segundo. Antes de la entrega, apoyamos a nuestros clientes para organizar el tercero para inspeccionar la calidad de las mercancías, si la producción en masa no es la misma que la muestra aprobada, vamos a asumir la responsabilidad por completo.

do. Si no enviamos a tiempo, vamos a compensar su pérdida.

Apreciamos todos los clientes, todos los clientes pueden disfrutar de nuestro servicio VIP en cualquier momento.

6. ¿Se puede hacer envases personalizados para mi producto?

Sí, la caja de color se puede imprimir con su logotipo y su idioma local.

7. ¿Cuál es la forma de envío que se ofrecen?

A. Por orden de la muestra, utilizamos mensajería como DHL, UPS, TNT, FEDEX, el EMS. DHL es nuestro prefieren. También puede organizar su promotor recoger las mercancías de nosotros. también enviamos mercancías vía el poste de China para los clientes de Brasil y Rusia, es fácil pasar por la aduana.

B. Por orden enorme, carga marítima es la mejor opción.

8. ¿Cuál es la forma de pago?

T / T. Paypal. Western Union.