

Cascos de esquí Canadá, diseño único [cascos de patinaje sobre hielo para niños AU-L001](#)

Especificaciones del producto cascos de patinaje de velocidad:

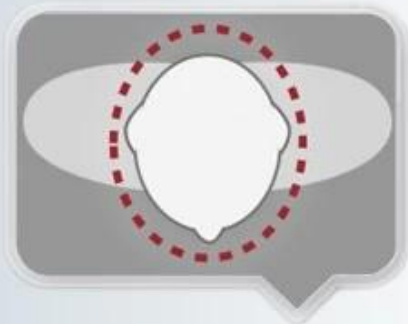
Ítem	Función
1. el nombre del producto	cascos de esquí Canadá
2. número de modelo	AU-L001 cascos de esquí Canadá
3. el material	PC + EPS
4. color	Cada color Pantone
5. el tamaño de la	L (56-61 CM)
6. logotipo	impresión de calcomanías, marca de agua, transferencia de calor, etc.
7. MIN	300 pc
8. las condiciones de Packate	Bolsa de PP, paleta de colores + 12 herramientas de paquetes al por mayor / ctn
9. el término de precio	CONTROL REMOTO
10. medios de transporte	Por mar o por aire expreso
11. pago	Paypal, T / T, Western Union
12. el tiempo de la muestra	4-7 días
13. tiempo de producción	45 días





VENTILATION SYSTEM

Small vents design, it can keep warm but with the aerodynamic efficiency.



GETTING THE RIGHT FIT

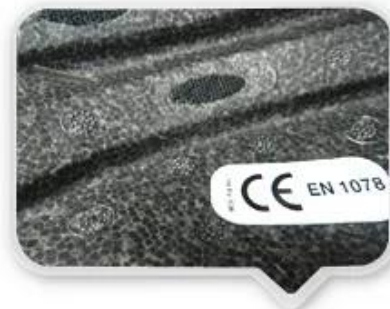
The headform was made according to ISO/DIS 6220 standard, and keeps 90% fitting rate.





SOFT WASHABLE PADS

Ergonomic interior padding for comfort and durability



HIGH DENSITY EPS FOAM

Impact-absorbing material, offering great protection on our head.

El conocimiento de la circunferencia de la cabeza de cascos de esquí canada:

Headform europeo:

Un casco de forma oval está diseñado para la cabeza de un ciclista con una dimensión que se ajusta considerablemente para los europeos.


Cabeza genérica:

Un casco genérico con forma de cabeza está diseñado para la cabeza de un jinete con una dimensión que es ligeramente más larga de adelante hacia atrás que su medida de lado a lado.

Cabeza asiática:

Un casco con forma redonda está diseñado para la cabeza de un jinete con una dimensión que es condonablemente aptos para asiáticos.

Helmet Shape 101



The image shows three wireframe head models on a black background, each with a blue grid and a red dashed circle representing the helmet's shape. The first model is an oval shape, the second is a slightly elongated oval, and the third is a round shape.

European Headform	Generic headform	Asian headform
An Oval shaped helmet is designed for a rider's head with a dimension which is considerably fit for Europeans.	A generic headform helmet is designed for a rider's head with a dimension which is slightly longer front-to-back than its side-to-side measurement.	A Round shaped helmet is designed for a rider's head with a dimension which is condierably fit for Asians.

Nuestro laboratorio de pruebas:

Las máquinas para diferentes pruebas (resistente, sistema de retención, deformación lateral, etc.) en nuestro laboratorio de pruebas interno son totalmente iguales con la organización de pruebas, controlaremos estrictamente la calidad del casco antes de la entrega.



Proceso de dar un título:

A continuación está nuestro certificado: tenemos ISO9001, patentes de letras, documentos CE, y tenemos nuestro propio laboratorio para asegurarnos de que todos nuestros productos cumplan con los requisitos de prueba.

CERTIFICATE



Fabricante

Aurora Sports es un fabricante de cascos, con más de 15 años de experiencia en la producción de todo tipo de cascos. Los equipos internos de diseño y R & D con experiencia establecida, le permiten a Aurora Sports responder rápidamente a los exigentes requisitos y crear desde cero programas y colecciones completos con rigurosos estándares de calidad.

Diseño y Creatividad

Nuestro servicio de diseño interno junto con nuestro equipo creativo de cuentas nos permite crear cascos innovadores ideales para el mercado objetivo de nuestros clientes: la compañía combina la creatividad y el abastecimiento en una asociación única para brindar lo mejor a cualquier campaña deportiva.

Logo style: Dome, Metal, UV-Dart sticker, Water decal.



Las imágenes de fábrica:

El procedimiento de producción del casco es el siguiente:

pantalla de seda → Herramientas de blister para PC → Fabricación de blister de PC → Recortar agujero excavado → Materia prima EPS por diferentes densidades → Herramientas EPS en molde → taller de casco en el molde → máquinas en molde → herramientas en el molde → proceso de producción en molde → casco semielaborado en molde → Inspección IQC → casco de molienda → producción interna de relleno → taller de inyección de plástico → línea de ensamblaje → etiquetado interno → embalaje → almacén → contadores instalados.

Production Procedure



Silk screen



PC blister tooling



PC blister manufacture



Trimming dug hole



Eps raw material
by different density



EPS in-mold tooling



Helmet in-mold workshop



In-mold machines



In-mold tooling



In-mold producing
process



semi-finished In-mold
helmet



IQC inspection



Helmet grinding



Inner padding production



Plastic injection
workshop



Assembly line



Inside labeling



Packing



Warehouse



Installed counters

La entrega expresa:

Proporcionamos un amplio rango de términos de pago. Puede elegir el mejor método para realizar el pago. Para mejorar la eficiencia de envío y & reducir el costo, hemos construido una larga relación con las compañías navieras internacionales & grandes agentes de envío. De acuerdo con la cantidad de su pedido de casco & requisitos de envío, podemos proporcionarle la mejor sugerencia & asistencia. Haga cada paso con nosotros seguro y & ¡satisfecho!

SHIPPING

