

Detalles Rápidos

- Lugar de origen: Guangdong China (continental)
- Nombre de la marca: AURORA
- Número de modelo: Escalada Casco AU-M02
- Material: EPS + PP, PP shell + EPS golpes absorben la correa de cuero forro + barbilla
- Deporte: escalada de roca
- Nombre del artículo: casco de escalada deportiva Seguridad
- Tamaño: M / L (51-62CM)
- Color: 9 colores existentes
- Proceso de dar un título: EN12492 CE
- Hebilla: Hebilla de liberación rápida ITW
- Función: protección de la seguridad, casco de seguridad protección para la cabeza de Singapur, de protección de ascenso
- Opciones extendidas: Faro, orejeras, gafas, careta de malla de hierro
- Característica: diseño de gran alcance, la viabilidad inesperada, la vida útil duradera
- Servicios: OEM ODM

Packaging & Entrega

Detalles del empaque: casco de escalada está envuelto por la bolsa de PP, protegida por la caja de color de & puesto en el cartón.

Detalle de Envío: Se entrega en 15 días después del pago

Casco de seguridad para escalada / PP Shell Escalada Casco con visera

Descripción del producto

Nombre del producto	casco de seguridad con visor escalada deportiva
Número de modelo	AU-M02
Material	shell PP + EPS + correa de la barbilla de cuero
Circunferencia de la cabeza	M / L: (51-62cm) patentada giratoria de bloqueo del dial de ajuste de la cabeza
logotipo personalizado	serigrafía, etiqueta engomada del color, etiqueta engomada de epoxy (cúpula), la etiqueta engomada metálica
Maestro tamaño del cartón	80 * 45 * 44cm
embalaje	18pcs / ctn
Término de precio	FOB / CFR
Envío	Muestra por expreso, la producción a granel más segura casco de bicicleta por flete aéreo o marítimo
Términos de pago	TT, unión occidental, PayPal
tiempo de ejecución de la muestra	el plazo de 3 días después del pago
Plazo de ejecución de producción	15-50days

Feature	Unisexo
Alibaba Aseguramiento de Comercio	Apoyo
Escalada deportiva Casco Características principales	<p>Compacto & Diseño de peso ligero. 10 rejillas de ventilación con malla de plata, solamente 407g</p> <p>Estructura de la carrocería progresiva La calidad de la cáscara PP + forro EPS + correa de la barbilla de cuero</p> <p>Prima de piezas sustituibles & Accesorios Sistema de ajuste, correas de colores & estable de línea a ajustar; hebillas opciones</p> <p>Certificado CE EN12492 protección de la cabeza verificado</p> <p>La experiencia de la Versatilidad Cree llevó faro, la seguridad de la orejera precio casco-ruido de bloqueo, visera de la PC del tirón, escudo de malla cara</p>

Imágenes:





SOFT WASHABLE PADS

washable and interchangeable
sweat band.



SLOT FOR EARMUFF AND MASK

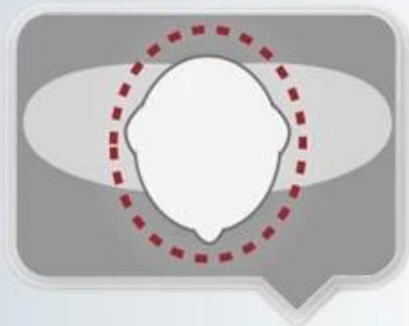
CE standard ear protector ,NRR 28DB
Stainless mesh face shield
Full face protection





MICRO DIAL ADJUSTMENT

Quick release headinging system, made by Nylon material.



GETTING THE RIGHT FIT

The headform was made according to ISO/DIS 6220 standard, and keeps 90% fitting rate.





NYLON STRAP & CHIN STRAP

Designed to limit risk of losing helmet during a fall, side strap-adjustment to assist with a proper fit.



Forma de cabeza Europea:

Un casco con forma oval está diseñado para la cabeza de un piloto con una dimensión que es considerablemente ajuste para los europeos.

Simulador de cabeza genérico:

Un casco de cabeza de ensayo general está diseñado para la cabeza de un piloto con una dimensión que es un poco más largo de adelante hacia atrás que su medida de lado a lado.

Simulador de cabeza de Asia:

Un casco con forma redonda está diseñada para la cabeza de un piloto con una dimensión que es condierably aptos para los asiáticos.

Helmet Shape 101



European Headform

An Oval shaped helmet is designed for a rider's head with a dimension which is considerably fit for Europeans.

Generic headform

A generic headform helmet is designed for a rider's head with a dimension which is slightly longer front-to-back than its side-to-side measurement.

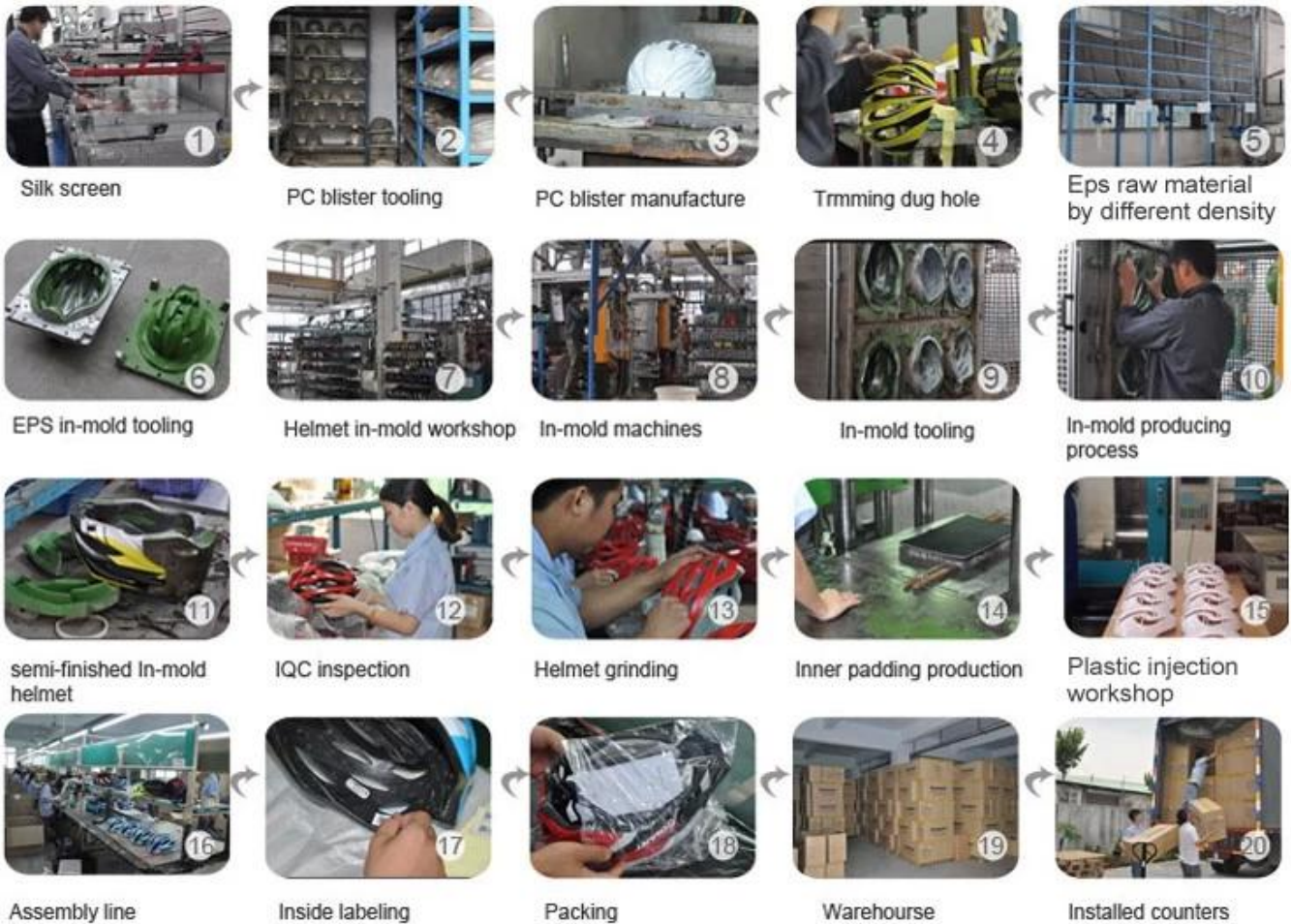
Asian headform

A Round shaped helmet is designed for a rider's head with a dimension which is considerably fit for Asians.

El procedimiento de producción de casco es la siguiente:

serigrafía → utillaje blister PC → fabricación de ampollas PC → Recorte agujero cavado → materia prima EPS por diferentes densidades → EPS en el molde de herramientas → casco en molde taller → en el molde máquinas → en el molde de herramientas → en el molde proceso de producción → semiacabado en el molde del casco → inspección de IQC → molienda casco → la producción acolchado interior → taller de inyección de plástico → línea de ensamblaje → dentro de etiquetado → embalaje → almacén → contadores instalados.

Production Procedure



A pesar de que hemos considerado cada elementos necesarios para mejorar la estructura de la carrocería en el diseño, pero todavía utilizar los equipos profesionales para inspeccionar todos los aspectos de nuestro producto! Nuestro avanzado laboratorio de pruebas de la casa fue construida de acuerdo con EN1078, EN397, EN12492, la CPSC, etc. requisitos de prueba. Antes de nuestra producción en masa o enviarlo a la organización de pruebas de terceros, comprobamos la calidad nosotros & amp; asegurarse de que están calificados!

Our In-house Testing Lab



Proporcionamos una amplia sonó de las condiciones de pago. Se puede elegir el mejor método para cumplir con el pago. Con el fin de mejorar la eficiencia & amp envío; reducir el costo, hemos construido una larga relación con las empresas de transporte marítimo internacional & amp; agentes grandes de envío. Según su cantidad & amp fin casco; Requisitos de transporte, podemos proporcionar la mejor sugerencia & amp; assistance. Make cada paso con nosotros seguro & amp; isatisfecho!

PAYMENT

- We accept T/T ,Western Union or Paypal before production
- If buyers have any problems about payment , please contact us ASAP



SHIPPING

- 3-15 working days since payment receipt (based on actual quantity)
- Tracking No. will be sent to you after delivery . And you will get every important shipping status by email.



¿Por qué elegirnos?

---- Porque tenemos tantas ventajas

Calidad: con un estricto sistema de gestión de calidad y productos de primera calidad

OEM & ODM: Podemos proporcionar servicio del OEM y ODM para los clientes

R & D del equipo: Con el equipo de desarrollo técnico profesional y sólida

Precio: Tenemos nuestra propia línea de producción, para reducir el precio al mínimo

Patente: Introducimos constantemente productos de tecnología patentadas

Servicio: perfecto servicio post-venta, por lo que la satisfacción del cliente

Aurora Sports es un fabricante de cascos, con más de 15 años de experiencia en la producción de todo

tipo de cascos. En la casa de diseño y de I + amp; D equipos con la experiencia adquirida, permite Aurora Deportes para responder rápidamente a las necesidades exigentes y crear a partir de programas enteros de cero y colecciones con los estándares de calidad rigurosos.