

## **El nuevo diseño del casco ajustable en la bici**



### ***La descripción de este casco bici:***

- Pozo ventilado, con un túnel de aire muy de enfriamiento y un diseño de Aero-Shape razonable.
- gestión espacial del diseño: este diseño es muy aerodinámico coeficiente es pequeño, en el proceso de un caballo, la gente usa más fresco.
- tecnología del molde, Cuando el casco impacte, uniforma toda la fuerza del casco.
- cáscara resistente respetuosa del medio ambiente de alta temperatura de la PC.
- el material de alta densidad del EPS se importa de América,

-accesorios: correa de mentón ajustable con hebilla de liberación rápida; ajuste de la parte posterior del castillo; Resistente estupendo contra insectos no es cojines cómodos;

-Certificación: el CE 1078 certificó para la protección durante impacto.

### ***Especificaciones Este casco en la bici:***

Modelo no.	Au-bm17 casco bici
Material	Espuma del EPS y ambiente de la PC bajo la forma de tecnología
Certificación	CE 1078
Aberturas de ventilación	21 respiraderos de aire
El color de la	Pantone, aduana
Tamaño/circunferencia principal	M/I (58-62 cm)
El peso de la	250 g
piezas para cascos	Separador de levas, resbalón resistente de lanzamiento rápido, correa desprendible colorida, luz avanzada segura del USB LED, <a href="#">Acolchado extraíble y lavable</a>
MOQ	300pcs
Detalles del paquete	Bolso de los PP + caja de color individual que empaqueta + Mastercarton

### ***Fotos de detalle Este casco en la bici:***







### ***Accesorios personalizados:***

Hasta ahora hemos estado fabricando y exportando varios tipos de cascos por más de 24 años. Usted puede comprar los últimos cascos de la calidad del diseño aquí así como modifican sus diseños para requisitos particulares, porque podemos proporcionar la ayuda fuerte para la investigación y el desarrollo. Ofrecemos varias opciones para un servicio de encargo, usted puede seleccionar un diverso color, diverso color de la correa del casco, insignia, servicio de encargo, interior, divisor del sitio, color, vario color de la hebilla de la correa, y somos capaces de proporcionar diverso regulador principal y otro color para la abertura.

NYLON WEBBING					
	PLA2001	PLA2135	PLA2008	PLA2057	PLA2191
	PLA2081	PLA2020	PLA2242	PLA2179	PLA2106
PLA2051	PLA2012	PLA2148	PLA2304	PLA2204	
PLA2034	PLA2041	PLA2273	PLA3880		

					LOGO STICKER

LINING						
	PLA6000	PLA6010-10	PLA6211-02	PLA6325-08	PLA6317	PLA6520

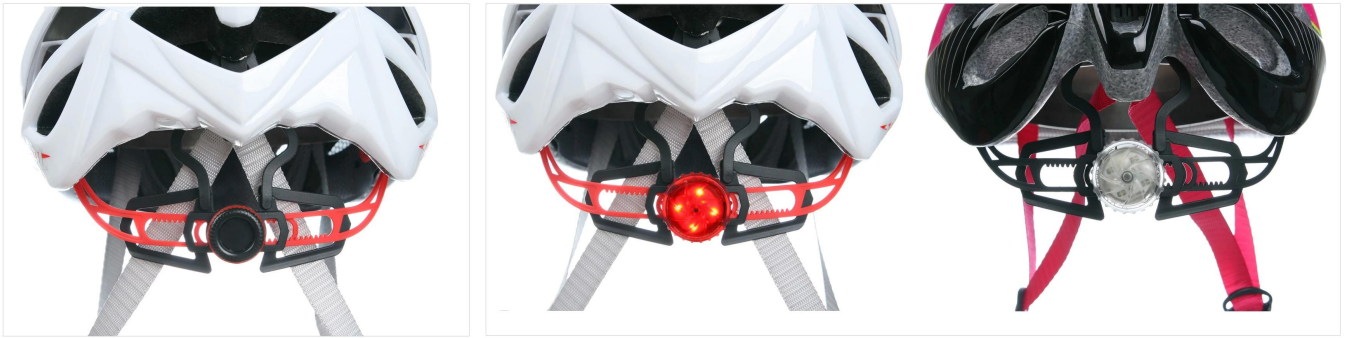
DIVIDER (1)						
	-111	-36	-116	-119	-00	-120
DIVIDER (2)						
	-01	-07	-107	-114	-36	-111
	-116	-106	-117	-113	-105	-110
-00	-115	-109	-112	-104		

						STRAP BUCKLE
-114	-36	-107	-07	-106	-01	
-113	-104	-117	-115	-116	-00	
-112	-111	-109				

BUCKLE						
	-105	-106	-01	-107	-07	-114
-110	-104	-116	-117	-106	-112	
-115	-111	-00	-109	ITW	MAGNET	

SIZE ADJUSTMENT					
	PLA5022	PLA5073	PLA5285	PLA5406	PLA5663
PLA5058	PLA5127-00	PLA5127	PLA5388-13	PLA5388-01	

					VISOR
PLA1213-00	PLA1213	PLA0481-18	PLA0481	PLA0083-09	
PLA0267	PLA0267-07	PLA0872A	PLA0872-113	PLA0083	



The Dial of Adjustment can be interchangeable with LED light

## **Conocimiento de la circunferencia de la cabeza Diseño de cascos para ciclismo:**

### **Impactador europeo:**

El casco oval-shaped se diseña para la cabeza de los jinetes con una dimensión que sea muy cabida para los europeos.

### **General del impactador:**

El casco genérico del bloque se diseña para la cabeza de los jinetes con una dimensión que sea levemente más larga que su medida posterior delantera en el lado.

### **Impactador asiático:**

Y redondo en la forma del casco se diseña para la cabeza de los jinetes con la dimensión, de que es condierably apto para asiáticos.

# Helmet Shape 101



#### European Headform

An Oval shaped helmet is designed for a rider's head with a dimension which is considerably fit for Europeans.

#### Generic headform

A generic headform helmet is designed for a rider's head with a dimension which is slightly longer front-to-back than its side-to-side measurement.

#### Asian headform

A Round shaped helmet is designed for a rider's head with a dimension which is condierably fit for Asians.

## ***Nuestro laboratorio de pruebas:***

¡ para la producción de cascos de alta calidad, para aprender no sólo de la teoría del diseño, pero también lograr el progreso del resultado de la prueba! ¡ Ésta es la razón por la cual nuestra fábrica equipada del laboratorio profesional de la prueba para asegurar cada y cada diseño es un práctico y accesible! ¡ nuestro estándar de prueba es más riguroso que los requisitos del certificado relevante, por lo tanto podemos prometer, modelo, que ciertamente pasaremos la prueba de un tercer partido!



## ***Certificación:***

Abajo está nuestro certificado: ISO9001, tenemos patente real, los documentos del CE, y tenemos nuestro propio laboratorio, que seguramente cada nuestro producto puede cumplir los requisitos para la prueba



# CERTIFICATE



## Perfil de nuestra producción:

Aurora es un fabricante de cascos deportivos con más de 15 años de experiencia en la fabricación de todo tipo de cascos. El diseño interno y los equipos de i+d con experiencia establecida, permiten una rápida respuesta a los exigentes requisitos deportivos de Aurora y a crear desde cero los programas y colecciones completos con estrictos estándares de calidad.

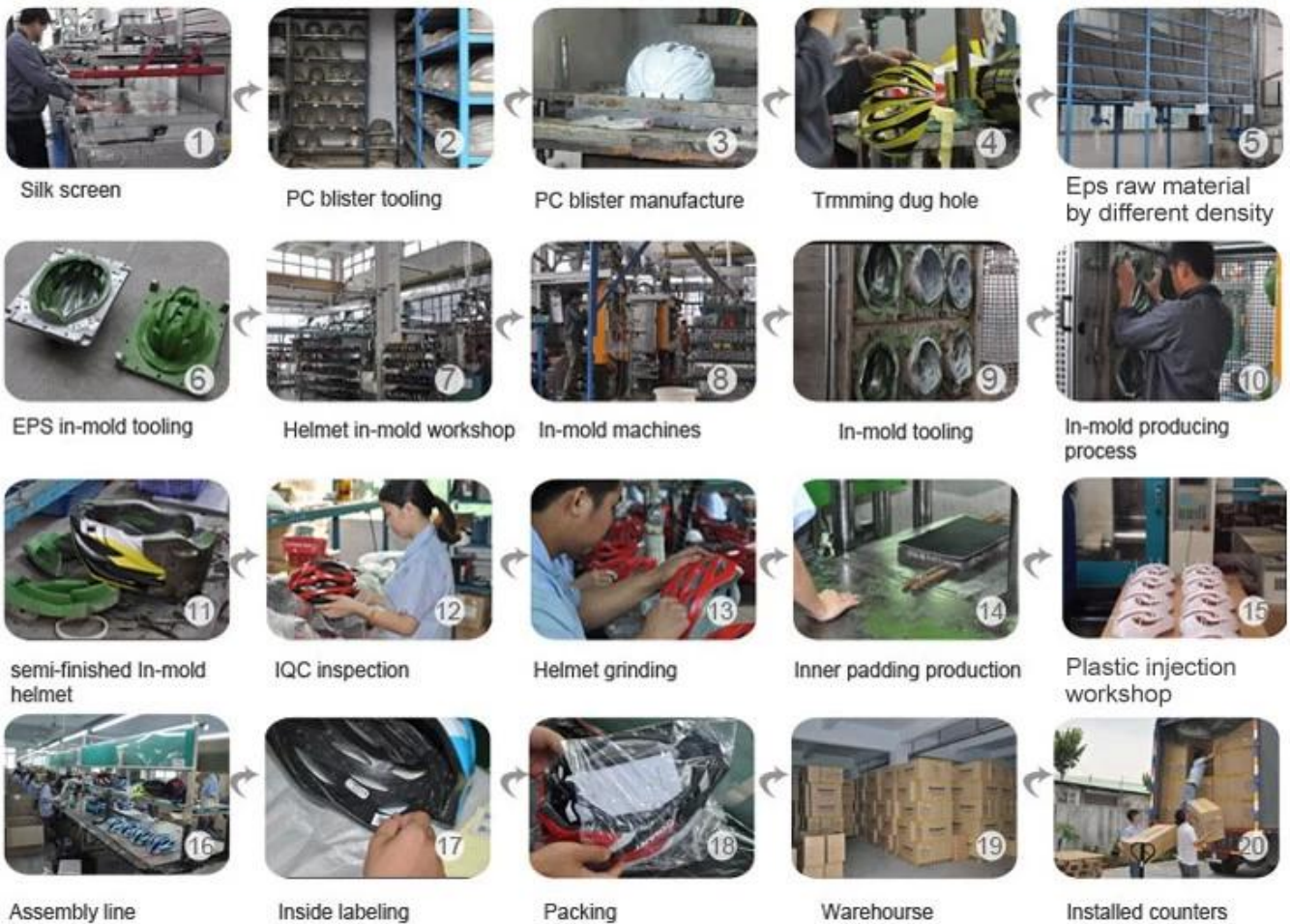
*Logo style: Dome, Metal, UV-Dart sticker, Water decal.*



### ***El proceso de producción es el casco como abajo:***

Pantalla de seda → PC herramientas blister → Producción de blister PC → Recorte cavó un agujero → Materias primas para la diversa densidad del EPS → EPS en herramientas del molde → el casco en forma de taller → en la formación de máquinas → en herramientas de molde → el proceso de producción en el molde → casco semielaborado de fundición → Inspección IQC → casco, rectificado → El acolchado interno de la producción → Taller de inyección de plástico → la línea de montaje → las marcas interiores → embalaje → Reino → Contadores instalados.

## Production Procedure



### **Por qué nosotros:**

#### **Hay varias ventajas:**

- calidad: con un control de calidad terminante y productos excelentes
- OEM y ODM: podemos proporcionar el servicio del OEM y del ODM para los clientes
- equipo del r & d: profesional y independiente un equipo de desarrollo técnico
- precio: tenemos nuestra propia cadena de producción, cortamos el precio a un mínimo
- patente: estamos introduciendo constantemente productos de la tecnología patentada
- servicio: el servicio after-sales perfecto, así que la satisfacción



## QUALITY

With strict quality management system and first-class products



## OEM&ODM

We can provide OEM and ODM service for customers



## R&D TEAM

With professional and strong technical development team



## PRICE

We have our own production line, to reduce the price to a minimum



## PATENT

We constantly introduce patented technology products



## SERVICE

Perfect after-sales service, so customer satisfaction

### **Entrega expresa:**

¡ International Express, flete aéreo y transporte marítimo están bien después de acuerdo aquí! ¡ Usted puede seleccionar todo el transporte posible que usted quiere y nosotros haremos nuestro mejor para ayudar! ¡ hemos construido ya las relaciones de largo plazo con las varias compañías de envío y el agente de envío, todos nuestros esfuerzos se centran en proporcionar la mejor experiencia del envío! ¡ Elíjanos, será fácil mantener un casco seguro todo el tiempo!

### PAYMENT

- We accept T/T ,Western Union or Paypal before production
- If buyers have any problems about payment , please contact us ASAP



### SHIPPING

- 3-15 working days since payment receipt (based on actual quantity)
- Tracking No. will be sent to you after delivery . And you will get every important shipping status by email.

