

Casque de sécurité certifié ANSI Z89.1, casque EPI de haute qualité le plus sûr pour la construction AU-M12



SAFETY HARD HAT



High Impact
ABS



Size Adjustment
55-62 cm



Ventilation
Breathable

Modèle NON.	AU-M12 Sécurité Barre
Externe matériel	ABS/PP manche
Intérieur matériel	PSE enrobage, 4/6 points Sangles Suspension Système
Bateau	SPORT Polyéthylène
Lamport système	Extern nylon 6.6 Lampe Extraits
Cache-oreilles	30-35dB RNR Entendre protection
Affronter masque	PC Plastique Vestiteur/ PC Plastique Lunettes/ fer Tissu en maille
Couleur	Rouge, Jaune, bleu, vert, orange, noir, blanc, rose
Taille/tête Portée	55-62cm
Poids	550 g (Oreille Manchons et protection des yeux Sont pas inclus)
Fentes d'aération	8 air ventilation avec Aluminium/ nylon Tissu en maille
technologie	injection
Attestation	ANSI Z89.1
échantillon Temps	3-7 Travail Jour
Quantité minimum d'achat	200 pièces
Emballage détail	1.PP Sac, SPORT Sac, vessie Carte, Couleur Caisse and Design personnalisé is accueilli.
	2. Papier carton Emballage dehors

:

1) Casque de sécurité avec lumière LED : Lumière LED de phare.

2) Casque de sécurité avec protection auditive et écrans faciaux en maille : Cache-oreilles bonne isolation phonique, Protection du visage Maille de fer.

3) Casque de sécurité avec visière en plastique L'ensemble est compatible avec le nôtre visière et cache-oreilles spéciaux : Visière Du plastique avec un œil Protection, Cache-oreilles .



Iron mesh faceshield
EN 1731



EN 166
ANSI Z87.1



Noiseproof earmuff
EN 352-3:2002



New deve loped clear visor
EN266



Versatile LED headlight 3A
EN 61547:2009



Versatile LED headlight 1A
EN 55015: 2006

Les photos détaillées du casque de sécurité :











:

Production d'énergie, fer La tour, Station BTS, extraire du charbon, Travaux en hauteur, Pétrochimique affiner , pétrole et gaz offshore, plomberie, entretien des téléphériques, Système mobile maintenance, Entretien des avions, pâtes et papiers, Infrastructures civiles, mer sauvetage, Nettoyage du toit, Randonnée

...



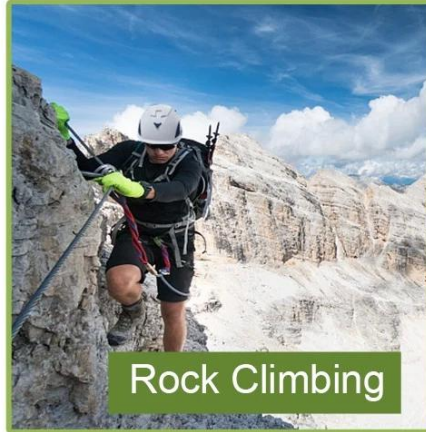
Safety Helmet



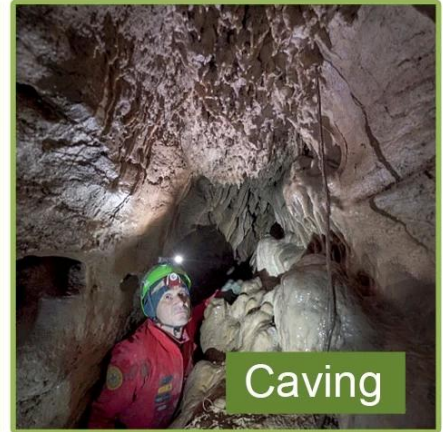
Tree Care



Construction



Rock Climbing



Caving



Work-at-height



Sea Rescue

Connaître le tour de tête d'un casque de sécurité :

Forme de la tête européenne :

Un casque ovale est conçu pour s'adapter à la tête d'un cycliste et a un ajustement considérable pour les Européens.

Forme de tête générique :

Un casque factice général est conçu pour s'adapter à la tête d'un cycliste et a une dimension avant-arrière légèrement plus longue que la dimension latérale.

Forme de la tête asiatique :

Un casque rond est conçu pour s'adapter à la tête du cycliste et est d'une taille confortable adapté aux Asiatiques.

Helmet Shape 101



European Headform

An Oval shaped helmet is designed for a rider's head with a dimension which is considerably fit for Europeans.

Generic headform

A generic headform helmet is designed for a rider's head with a dimension which is slightly longer front-to-back than its side-to-side measurement.

Asian headform

A Round shaped helmet is designed for a rider's head with a dimension which is considerably fit for Asians.

Notre laboratoire d'essais :

Pour fabriquer des casques de haute qualité, nous apprenons non seulement de la théorie de la conception, mais nous progressons également grâce aux résultats des tests ! C'est pourquoi notre usine est équipée d'un laboratoire de tests professionnel pour garantir que chaque conception est pratique et accessible ! Notre norme de test est plus stricte que les exigences du certificat correspondant, nous pouvons donc promettre que le modèle que nous fournissons peut définitivement passer les tests tiers correspondants. test!



Attestation :

Vous trouverez ci-dessous notre certificat : Nous avons ISO9001, des lettres de brevet, des documents CE et nous avons notre propre laboratoire pour garantir que chacun de nos produits peut répondre aux exigences de test.

CERTIFICATE



Le profil de notre usine :

Aurora Sports est un fabricant de casques avec plus de 15 ans d'expérience dans la production de toutes sortes de casques. Des équipes internes de conception et de recherche et développement possédant de nombreuses années d'expérience permettent à Aurora Sports de répondre rapidement aux exigences exigeantes et de créer des programmes et des collections complets à partir de zéro avec des normes de qualité strictes.

Logo style: Dome, Metal, UV-Dart sticker, Water decal.



La procédure de fabrication du casque est la suivante :

impression d'écran → Outils blister PC → Production de blisters PC → Couper le trou excavé → Matière première EPS de densité différente → Outil de moulage EPS → Atelier casque dans le moule → Machines à mouler → Outils dans le moule → Processus de fabrication dans le moule → Casque moulé semi-fini → Inspection CIQ → Le casque grince → Réalisation de la sellerie intérieure → Atelier de moulage par injection plastique → ligne d'assemblage → Étiquetage intérieur → Emballage → camp → compteurs installés.

Production Procedure



Silk screen



PC blister tooling



PC blister manufacture



Trimming dug hole



Eps raw material
by different density



EPS in-mold tooling



Helmet in-mold workshop



In-mold machines



In-mold tooling



In-mold producing
process



semi-finished In-mold
helmet



IQC inspection



Helmet grinding



Inner padding production



Plastic injection
workshop



Assembly line



Inside labeling



Packing



Warehouse



Installed counters

Livraison express:

Le transport international express, aérien et maritime peut être facilement organisé ici ! Vous pouvez choisir le transport de votre choix et nous ferons de notre mieux pour vous aider ! Nous avons déjà établi une relation à long terme avec diverses compagnies maritimes et transitaires. Tous nos efforts visent à vous offrir la meilleure expérience d'expédition ! Choisissez-nous, il vous sera facile de garder vos casques en sécurité à tout moment !

SHIPPING

