

## **Description du produit**

Numéro de modèle	UA-B702
Matériel	Doublure EPS & PC shell dans le moule
Certification	CE, CPSC,
Événements	ventilation air 26
Couleur	Pantone
Tour de taille/tête	M/L (54-58CM) ; L/XL (58-62)
Poids	220 grammes
Temps d'échantillon	Journée de travail de 3-7
Quantité d'ordre minimum	casque de vélo en ligne de 2000pcs
Détail d'emballage	Emballage de boîte de couleur, d'accepter des casques de motos personnalisées emballage issu des 1000pcs

## **Photos :**







## **Fausse tête standard**

Fausse tête européen :

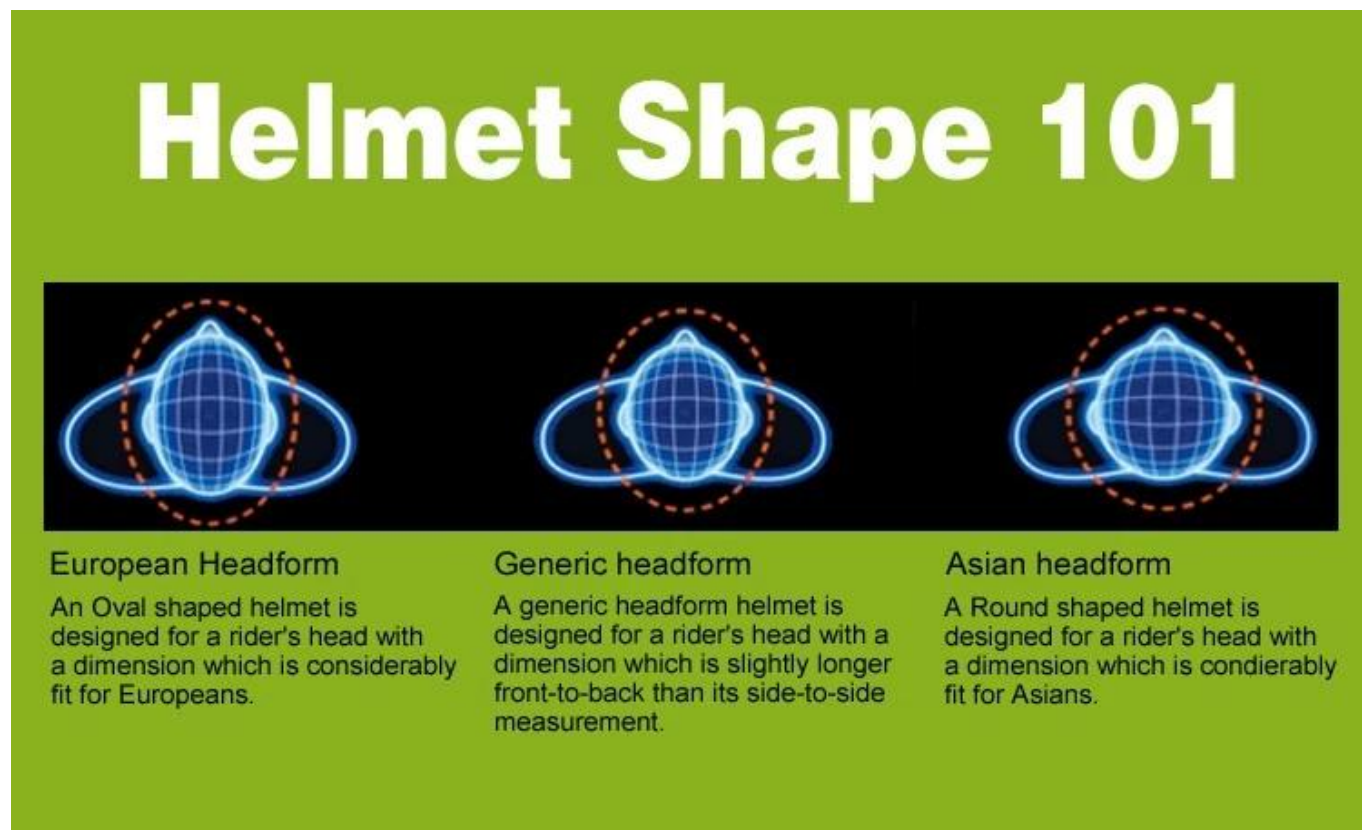
Un forme ovale meilleur vélo de route casque casque est conçu pour la tête d'un coureur avec une dimension qui est considérablement fit pour les européens.

Fausse tête générique :

Un casque de tête générique est casques de moto de route conçu pour les hommes de tête d'un coureur avec une dimension qui est légèrement plus long front-to-back que sa mesure côte-à-côte.

Fausse tête asiatique :

Un rond en forme casque est conçu pour la tête d'un coureur avec une dimension qui est condierably digne des asiatiques.



## Ajuster l'ajustement

Ci-dessous, nous montre comment ajuster l'ajustement :

Étape 1: Make sûr que vous la vaisselle dans la bonne position, le bord du casque doit être parallèle avec votre sourcil

2. Réglez le déflecteur pour s'assurer que la sangle verrouiller votre oreille très bien l'étape

Étape 3. réglage de la mentonnière jusqu'à ce que vous sentez compact

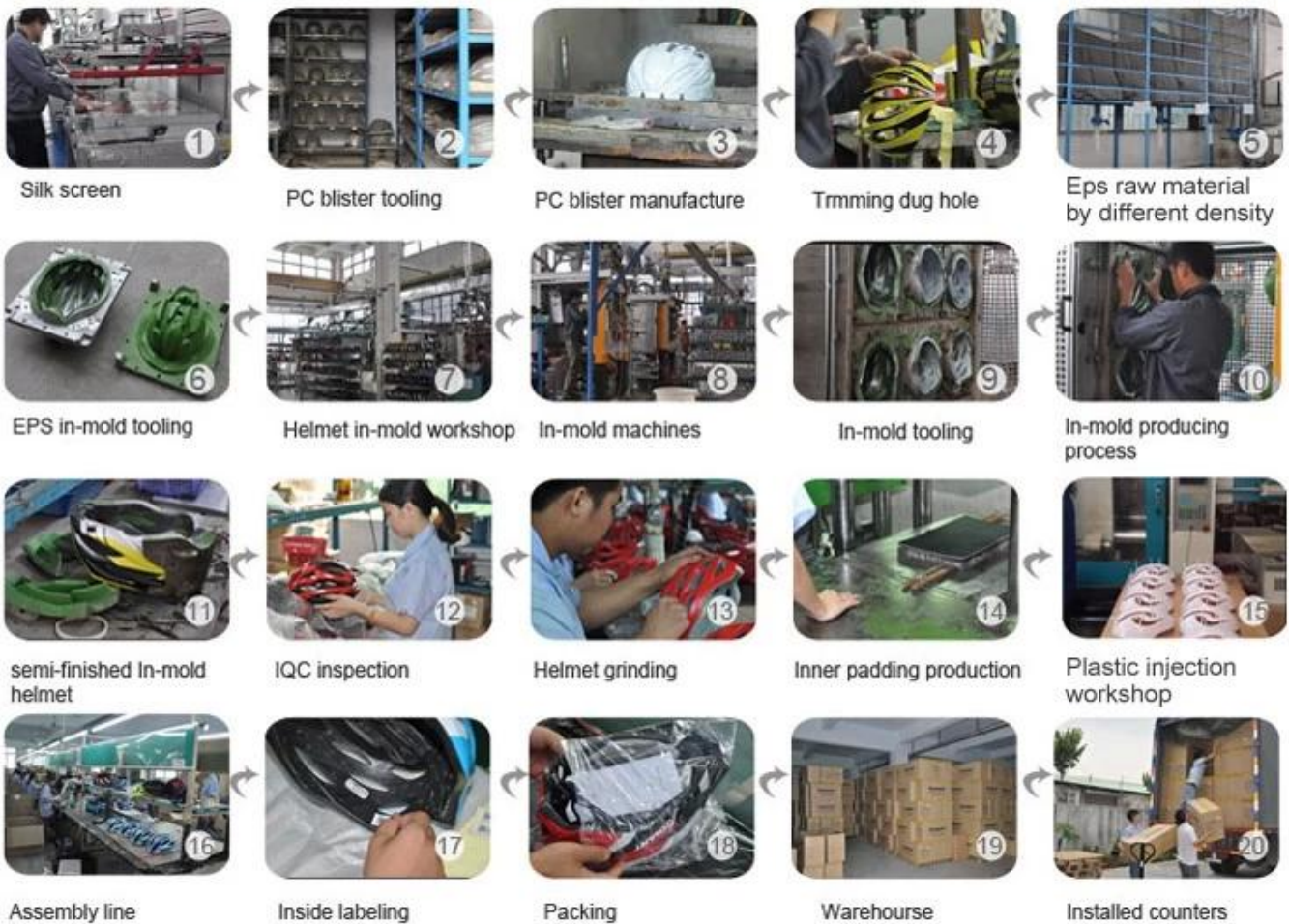
Étape 4. Ajustez le collier de force Assurez-vous que le casque très bien couvrir votre tête



## Notre procédé de Production sont comme suit :

blister de PC écran en soie → outils → PC blister fabrication → coupe BDU trou → EPS matière première de l'outillage de surmoulée densité différente → EPS → casque in-mold atelier → surmoulée machines → surmoulée outillage → surmoulée production processus → semi-finis surmoulée casque → IQC inspection → casque meulage → production → injection plastique atelier → ligne d'assemblage → inside étiquetage → → d'emballage compteurs → installé entrepôt de rembourrage intérieur.

## Production Procedure



## Informations sur la compagnie

Shenzhen Aurora Sports LTD créé en l'an 2012, plus de 22 années d'expérience.

Expert dans la production de toutes sortes de casques pour sports différents.

Excellente qualité, prix raisonnable, livraison rapide nous fait obtenir de très bonne réputation parmi nos clients.

Expert dans les ordres d'OEM et d'ODM. Notre équipe R & D vous propose une escale pour tout au long des clients.

exportation de 99 % et notre marché principal est l'Amérique du Nord, européenne, Australie, Japon etc..

Votre enquête est très bien accueilli et nous ferons de notre mieux pour vous aider à établir la solide sur le marché.

Nous cherche un relation à long terme et gagnant-gagnant. Casques de skateboard adulte extérieur Inmold

Bienvenue pour visiter notre site Web : <http://www.helmetsupplier.com>

