

Détails rapides

- Lieu d'origine: Guangdong, Chine (continentale)
- Marque: HaoJiGuang
- Numéro de modèle: AU-S01
- Matériel: EPS + PC
- Sport: ski, snowboard,
- Bouches d'aération: dix
- Certification: EN1078
- Tranche d'âge: adultes
- La technologie: in-Mould
- Couleur: Pantone
- Impression: impression offset
- MOQ de req OEM: 300pcs
- Taille: M 54-58CM, L 58-60cm
- Meilleure utilisation: ski, snowboard,
- poids: 270g

Packaging & Livraison

Détails de l' emballage: PP sac + boîte de couleur + carton

Détail de livraison: 45 jours selon les casques de ski vente à votre quantité finale

Nos services

Nous acceptons les commandes OEM pour tous nos mens casques de ski production lignes, y compris les logos et les étiquettes des clients enfants des casques de ski. Après de nombreuses années giro snowboard casque d'exploration et de développement, nous sommes sûrs que nous pouvons rencontrer tout vos besoins:

1, conception personnalisée.

2, taille & amp personnalisé; couleurs & amp; motifs.

3, logo personnalisé.

4, personnalisé boîte de couleur emballage.

5, personnalisé autocollants.

6, tag personnalisé hang, manuel, sac PE, plastique bern casques de ski partie de la boucle.

spécification

Modèle No. AU-S01 casques de snowboard bern

Matériel:	EPS, PC
Matériau intérieur:	Haute densité EPS (polystyrène expansé)
Les documents externes:	PC (polycarbonate) shell
La technologie:	In-Mould ski casque de sécurité casque
Certification:	Certifié par CPSC / CE / TÜV-GS / Snell / ASTM / REACH- Sécurité et fiabilité
Meilleure utilisation:	casque de ski
Le genre :	ski unisexe casque
Style:	casque de ski
Vents:	dix
Couleur:	PANTONE
Circonférence de la tête	M 54-58CM, L 58-60cm
Poids net:	270g
MOQ de req OEM	300PCS
Temps d'échantillonnage	3-5 jours
Délais Bulk	Dans les 35 jours après que les échantillons ont confirmé et le dépôt reçu
détail d'emballage	1. sac PP, sac PE, carte de boursoufflure, boîte de couleur et personnalisés est la bienvenue. 2. Carton d'emballage extérieur
Modalités de paiement	L / C, T / T, Western Union
Capacité d'approvisionnement	600,000pcs / Mois
Marchés principaux	Europe, Amérique, Canada
Nos normes internationales de qualité:	ASTM F1447-06 ASTM F1952-09 ASTM F1492-08 ASTM F1898-08 ASTM F1163-04a ASTM F2040-11 ASTMF1045-2007 CPSC 1203 BS EN1078: 2012 BS EN1080: 1997 + A1: 2002 + A2: 2005 BS EN1384: 1997 + A1: 2002 BS EN1077: 2007 BS EN1385-1998 + A1: 2005 EN ISO10256: 2003 AS / NZS2063-2008 + A1: 2009 AS / NZS3838: 2006
Notre force:	1. Ensembles complets de Test Certificate 2. faire l'échantillon rapide 3. Bon prix avec une qualité de première classe 4. casques de ski durables et uvex longtemps la vie de service 5. Haute effet pour la protection 6. La livraison à temps.

Des photos:







A propos de notre tête factice

Fausse tête européenne:

Un casque en forme ovale est conçu pour la tête d'un coureur ayant une dimension qui est considérablement en forme pour les Européens.

Générique fausse tête:

Un casque de tête factice générique est conçu pour la tête d'un cavalier avec une dimension qui est légèrement plus long avant-arrière que sa mesure côte à côte.

Asie fausse tête:

Un casque en forme ronde est conçue pour la tête d'un coureur ayant une dimension qui est

condierably adapter pour les Asiatiques.

Helmet Shape 101



European Headform

An Oval shaped helmet is designed for a rider's head with a dimension which is considerably fit for Europeans.

Generic headform

A generic headform helmet is designed for a rider's head with a dimension which is slightly longer front-to-back than its side-to-side measurement.

Asian headform

A Round shaped helmet is designed for a rider's head with a dimension which is condierably fit for Asians.

Informations sur la société

Shenzhen Aurora Sports Goods Co., LTD créée en l'an 2012, plus de 22 ans d'expérience.

Expert dans la production de toutes sortes de casques pour différents sports.

Excellente qualité, prix raisonnable, une livraison rapide nous fait obtenir une très bonne réputation parmi nos clients.

Expert en OEM et ODM commandes. Notre R & amp qualifiés; D team offre un service de guichet unique pour toute la clientèle.

99% à l'exportation et notre principal marché est l'Amérique du Nord, Europe, Australie, Japon, etc.

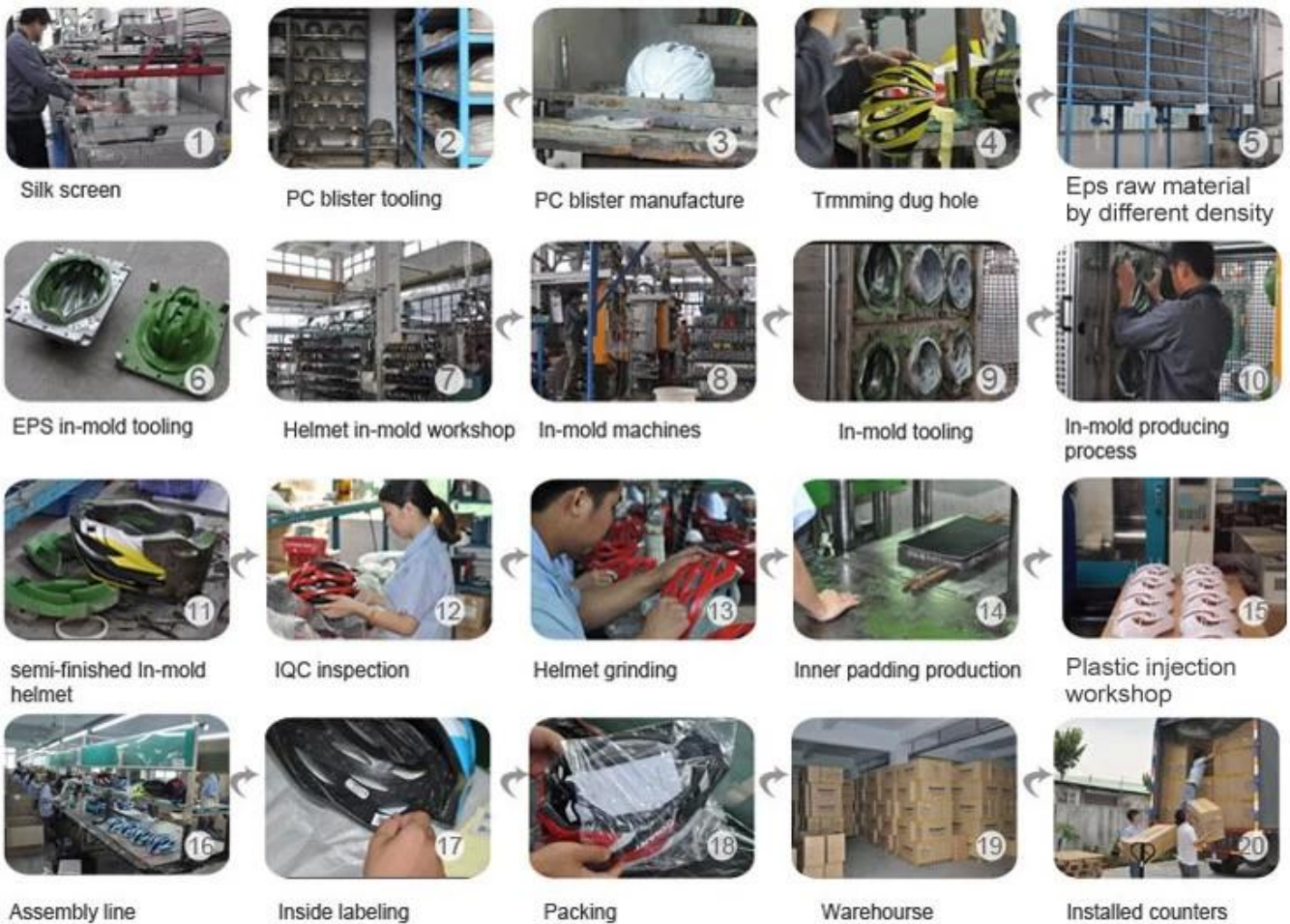
Votre demande est très bien accueilli et nous ferons de notre mieux pour vous aider à établir le marché solide.

Nous recherchons des relations à long terme et obtenir win win situation.

La procédure de fabrication du casque se présente comme suit:

écran de soie → PC blister outillage → fabrication PC blister → Découper le trou creusé → matières premières EPS par une densité différente → EPS dans le moule outillage → casque dans le moule atelier → dans le moule machines → dans le moule outillage → dans le moule processus de production → semi-finis dans le moule casque → IQC inspection → casque broyage → production de rembourrage intérieur → atelier d'injection plastique → ligne d'assemblage → à l'intérieur de l'étiquetage → emballage → entrepôt → compteurs installés.

Production Procedure



FAQ

1. Offrez-vous le service d'OEM?

Nous acceptons les commandes OEM pour toutes nos lignes de production de casques, y compris les logos et les étiquettes des clients. Après de nombreuses années d'exploration et de développement, nous sommes sûrs que nous pouvons répondre à toutes vos exigences. nous avons aussi puissant ampli R & D; capacités D, nous disent tout simplement vos idées, notre R & amp; D team peut transformer votre idée en produits concrets, et vous aider à passer les normes relatives d'essai, d'assurer la production en douceur de masse, aussi vous aider à atteindre maximisation des profits.

2. Pensez-vous offrir un service ODM?

Oui, Pour répondre aux besoins des différents clients, en général, nous réinvestissons 20% de notre chiffre d'affaires annuel pour le développement de nouveaux produits. Soutenu par une équipe de 15-20 ingénieurs hautement qualifiés, nous concevons et développons de nouveaux moules publics chaque saison. Environ 5 à 6 nouveaux modèles sont libérés chaque mois, qui a toujours devenir de plus en plus populaire après le lancement. Inmold extérieur casques de planche à roulettes pour adultes

3. Pouvez-vous fournir un ordre de petite quantité?

Oui, nous gardons un certain inventaire des moyens complets de couleurs pour répondre à vos besoins de la diversité, nous pouvons accepter de mélanger les couleurs avec une petite quantité.

4. Quelle est votre politique de l'échantillon?

Nous vous proposons des échantillons chargés en fonction des besoins des clients. Les échantillons seront expédiés dans les 24 heures après la confirmation de la commande (si sans aucun logo). Les échantillons sont livrés par des courriers avec le fret se rassemblent. Inmold extérieur casques de planche à roulettes pour adultes

5. Comment garantir les intérêts des clients?

Nous avons une politique de garantie de 360 degrés:

a. Après avoir approuvé l'échantillon, avant de placer une commande et payer pour le dépôt, bienvenue cordialement

b. vous de payer une visite à nos usines, nous sommes sûrs que vous serez grandement impressionnés par ce que nous avons et ce que nous pouvons faire.

b. Avant la livraison, nous accompagnons nos clients pour organiser le tiers pour inspecter la qualité des produits, si la production de masse ne sont pas identiques à l'échantillon approuvé, nous allons prendre la pleine responsabilité.

c. Si nous ne livrons pas à temps, nous ferons votre perte.

Nous chérissons tous les clients, tous les clients peuvent profiter de notre service VIP à tout moment.

6. Pouvez-vous faire des emballages personnalisés pour mon produit?

Oui, boîte de couleur peut être imprimé avec votre logo et votre langue locale.

7. Quelle est la méthode d'expédition ne proposez-vous?

A. Pour l'ordre d'échantillon, nous utilisons courrier comme DHL, UPS, TNT, FEDEX, EMS. DHL est notre préféré. Vous pouvez également organiser votre transitaire choisir les produits de chez nous. nous expédions aussi des marchandises via le courrier de porcelaine pour le Brésil et la Russie les clients, il est facile de dédouanement.

B. Pour grosse commande, le fret maritime est le meilleur choix.

8. Quelle est votre méthode de paiement?

T / T. Paypal. Western union.