

jolies les casques de moto, meilleur casque de vélo sport, vélo de route casque



Les avantages de casques de moto jolie :

1. il est super léger, seulement 220 g et bien aérée, très mode et la forme élégante de conception.
2. conception de conduit tridimensionnelle : cette conception est très aérodynamique coefficient est petit, en train de l'équitation, plus cool, les gens portent
3. amovible bord : bloquer le soleil et bloquer la pluie lorsque vous roulez,

4. in-mould technology : transparente, quand le casque par l'impact, le casque ensemble uniforme force,
5. la coquille de PC de haute qualité
6. le matériel d'EPS noir est importé d'Amérique.
7. certification: CE EN1078

Description de casques de moto jolie :

Matériau extérieur: PC

Matériau de rebasage : haute densité noir EPS

Dimensions : S/M(54-58cm) ; M/L(58-62cm)

Poids : 220g,

Couleur : Pantone

Accessoires : Harnais monter système, boucle de dégagement rapide, PA coussinets amovibles et sangle.

La spécification de vélo de route casque:

| | |
|---------------------|---|
| Numéro de modèle | Vélo de route pour le casque AU-B702 |
| Matériel | Doublure EPS & PC shell dans le moule |
| Certification | CE EN1078 |
| Évents | 27 d'aération |
| Couleur | Pantone, personnalisé |
| tour de taille/tête | S/M(54-58cm) ; M/L(58-62cm) |
| Poids | 220g |
| Temps d'échantillon | 7 jours |
| MOQ | 300pcs |
| Détails du package | Sac PP + couleur individuelle boîte d'emballage + emballage |

Les photos de détail du meilleur casque de vélo sport :

















Les accessoires sur mesure:

Jusqu'ici, nous avons été fabrication et l'exportation différents types de casques depuis plus de 24 ans. Vous pouvez acheter dernière conception des casques de qualité ici mais aussi personnaliser vos propres conceptions, puisque nous pouvons fournir un fort support R & D. Nous offrons une option différente pour le service personnalisé que vous pouvez sélectionner la couleur différente casque, couleur bracelet différents, service personnalisé LOGO, conception de garniture intérieure, couleur de diviseur, couleur boucle sangle différents, et nous pouvons fournir différents tête couleur même différente Ajusteur pour visière.

| | | | | | |
|------------------|---------|---------|---------|---------|---------|
| NYLON WEBBING | | | | | |
| | PLA2001 | PLA2135 | PLA2008 | PLA2057 | PLA2191 |
| | | | | | |
| | PLA2081 | PLA2020 | PLA2242 | PLA2179 | PLA2106 |
| | | | | | |
| PLA2051 | PLA2012 | PLA2148 | PLA2304 | PLA2204 | |
| | | | | | |
| PLA2034 | PLA2041 | PLA2273 | PLA3880 | | |

| | | | | | |
|--|--|--|--|--|-----------------|
| | | | | | LOGO STICKER |
| | | | | | |
| | | | | | |
| | | | | | |

| | | | | | | |
|--------|---------|------------|------------|------------|---------|---------|
| LINING | | | | | | |
| | PLA6000 | PLA6010-10 | PLA6211-02 | PLA6325-08 | PLA6317 | PLA6520 |

| | | | | | | |
|----------------|------|------|------|------|------|------|
| DIVIDER (1) | | | | | | |
| | -111 | -36 | -116 | -119 | -00 | -120 |
| DIVIDER (2) | | | | | | |
| | -01 | -07 | -107 | -114 | -36 | -111 |
| | | | | | | |
| | -116 | -106 | -117 | -113 | -105 | -110 |
| | | | | | | |
| -00 | -115 | -109 | -112 | -104 | | |

| | | | | | | |
|------|------|------|------|------|-----|-----------------|
| | | | | | | STRAP BUCKLE |
| -114 | -36 | -107 | -07 | -106 | -01 | |
| | | | | | | |
| -113 | -104 | -117 | -115 | -116 | -00 | |
| | | | | | | |
| -112 | -111 | -109 | | | | |

| | | | | | | |
|--------|------|------|------|------|--------|------|
| BUCKLE | | | | | | |
| | -105 | -106 | -01 | -107 | -07 | -114 |
| | | | | | | |
| -110 | -104 | -116 | -117 | -106 | -112 | |
| | | | | | | |
| -115 | -111 | -00 | -109 | ITW | MAGNET | |

| | | | | | |
|--------------------|------------|---------|------------|------------|---------|
| SIZE ADJUSTMENT | | | | | |
| | PLA5022 | PLA5073 | PLA5285 | PLA5406 | PLA5663 |
| | | | | | |
| PLA5058 | PLA5127-00 | PLA5127 | PLA5388-13 | PLA5388-01 | |

| | | | | | |
|------------|------------|------------|-------------|------------|-------|
| | | | | | VISOR |
| PLA1213-00 | PLA1213 | PLA0481-18 | PLA0481 | PLA0083-09 | |
| | | | | | |
| PLA0267 | PLA0267-07 | PLA0872A | PLA0872-113 | PLA0083 | |

La connaissance de la circonférence de la tête de casques de moto jolie:

Fausse tête européen :

Un ovale en forme de casque est conçu pour la tête d'un coureur avec une dimension qui est considérablement fit pour les européens.

Fausse tête générique :

Un casque de tête générique est conçu pour la tête d'un coureur avec une dimension qui est légèrement plus long front-to-back que sa mesure à côté.

Fausse tête asiatique :

Un rond en forme casque est conçu pour la tête d'un coureur avec une dimension qui est condierably digne des asiatiques.

Helmet Shape 101



European Headform

An Oval shaped helmet is designed for a rider's head with a dimension which is considerably fit for Europeans.

Generic headform

A generic headform helmet is designed for a rider's head with a dimension which is slightly longer front-to-back than its side-to-side measurement.

Asian headform

A Round shaped helmet is designed for a rider's head with a dimension which is condierably fit for Asians.

Notre laboratoire de Test :

Pour fabriquer des casques de qualité, nous apprennent non seulement à partir de la théorie de conception, mais aussi avancer des tests le résultat ! C'est pourquoi notre usine équipée avec laboratoire de test professionnel pour assurer chaque conception est pratique & prête ! Notre norme d'essai est plus stricte que les exigences de certificat afférent, c'est pourquoi nous pouvons promettre le modèle que nous fournissons peut certainement passer l'essai correspondant par des tierces parties !

Our In-house Testing Lab



Certification :

Voici notre certificat : nous avons ISO9001, lettres patentes, les documents de CE, et nous avons notre propre laboratoire pour s'assurer que tous nos produit peut répondre à des besoins de test

CERTIFICATE



Profil de notre usine :

Sports d'Aurora est un fabricant de casque, avec plus de 15 ans d'expérience dans la production de tous les types de casques. Conception interne et R & D s'associe avec l'expérience acquise, permet à Aurora Sports rapidement répondre aux exigences et créer des programmes tout gratter et collections avec des normes de qualité rigoureuses.

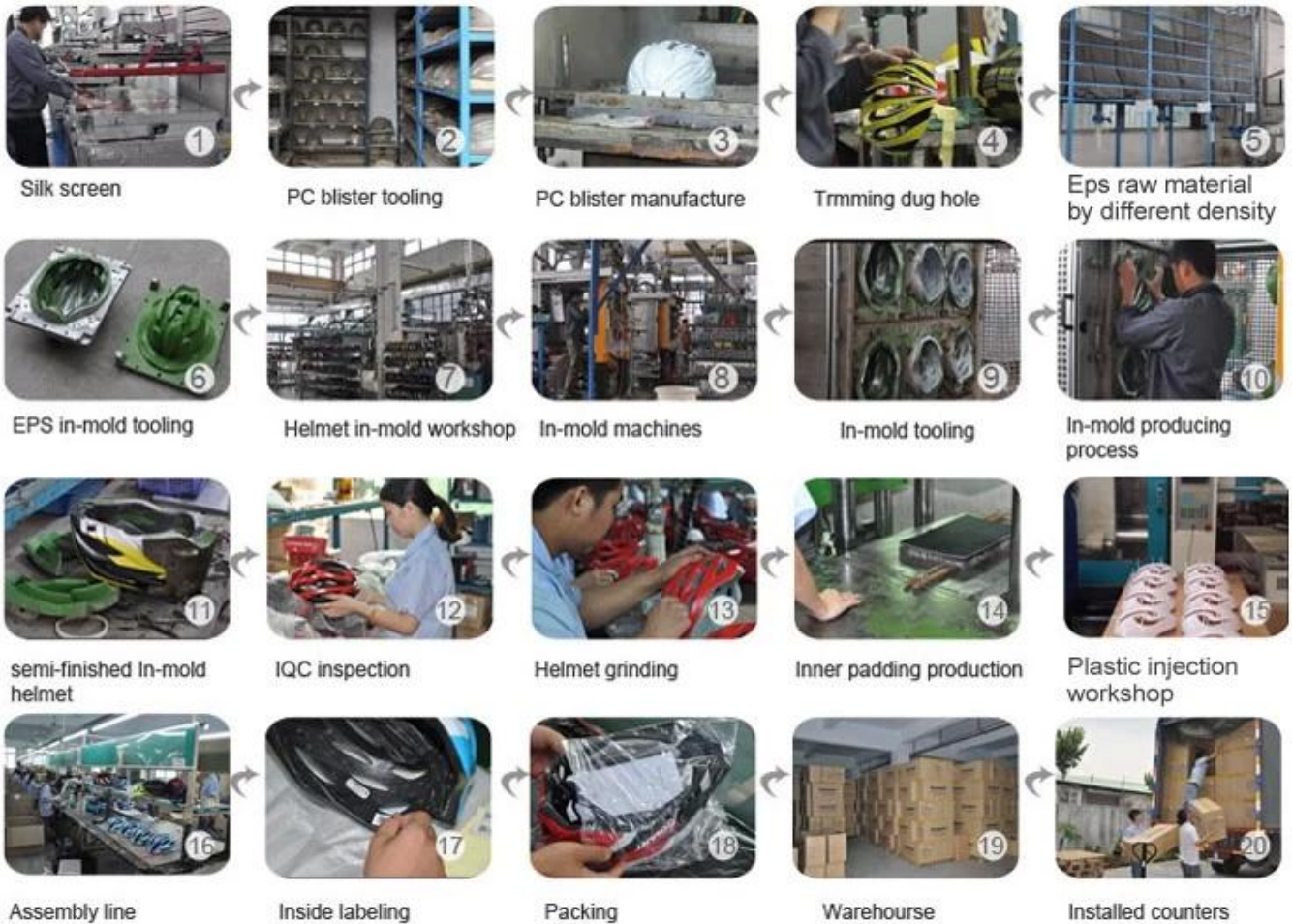
Logo style: Dome, Metal, UV-Dart sticker, Water decal.



Le procédé de production de casque est comme ci-dessous :

écran en soie → PC sous blister outillage → Fabrication de boursouffure de PC → Parage creusé le trou → Matières premières EPS de densité différente → Outillage-moule EPS → atelier de casque dans le moule → machines dans le moule → -moule outillage → processus de production dans le moule → produits semi-finis casque in-mold → Inspection de IQC → casque de meulage → Rembourrage intérieur production → atelier d'injection plastique → ligne d'assemblage → à l'intérieur de l'étiquetage → d'emballage → entrepôt → les compteurs installés.

Production Procedure



POURQUOI NOUS :

Il y a plusieurs avantages :

- Qualité : avec système de gestion de qualité strict et produits de première classe
- OEM & ODM : nous pouvons fournir un service d'OEM et d'ODM pour clients
- Équipe R & D: professionnel et indépendant équipe de développement technique
- Prix : Nous avons notre propre ligne de production, de réduire le prix au minimum
- Brevet : Nous introduisons constamment des produits de technologie brevetée
- Service : Service d'après-vente parfait, satisfaction de la clientèle tant



QUALITY

With strict quality management system and first-class products



OEM&ODM

We can provide OEM and ODM service for customers



R&D TEAM

With professional and strong technical development team



PRICE

We have our own production line, to reduce the price to a minimum



PATENT

We constantly introduce patented technology products



SERVICE

Perfect after-sales service, so customer satisfaction

La livraison expresse :

International express, transport de fret & mer aérien sont tous peut être bien organisé ici ! Vous pouvez vous procurer chaque transport possible que vous voulez et nous ferons de notre mieux pour vous aider ! Nous avons déjà construit une relation à long terme avec différentes compagnies maritimes & agent maritime, tous nos efforts visent à vous fournir la meilleure expérience de navigation ! Choisissez-nous, il vous sera facile de garder les casques de sécurité tout le temps !

PAYMENT

- We accept T/T ,Western Union or Paypal before production
- If buyers have any problems about payment , please contact us ASAP



SHIPPING

- 3-15 working days since payment receipt (based on actual quantity)
- Tracking No. will be sent to you after delivery . And you will get every important shipping status by email.

