

# Casque de sécurité Certifié CE FR397/CE EN12492, casque EPI de qualité le plus sûr pour la construction AU-M12



## SAFETY HARD HAT



High Impact  
ABS



Size Adjustment  
55-62 cm



Ventilation  
Breathable

Modèle Non.	AU-M12 <a href="#">Sécurité Casque</a>
Externe matériel	ABS/PP coquille
Intérieur matériel	Unité centrale haut garniture, 4/6 points sangles susPEnsion Système
Beteau	PE Polythène
Lampe Prendre soin système	Externe Nylon 6.6 Lamp Extraits
Cache-oreilles	30-35dB RNR audience protecteur
Affronter masque	PC Plastique vestière/ PC Plastique lunettes/ fer engrener
Couleur	rouge, jaune, bleu, vert, orange, noir, blanc, rose
Taille/Tête circonférence	55-62cm
Poids	550 g (oreille manchons et bouclier pour les yeux sont pas inclus)
Évents	8 air ventilation avec aluminium/ nylon engrener
Technologie	Injection
Attestation	CE EN 12492 / 397
Échantillon temps	3-7 fonctionnement jour
MOQ	200 PC
emballage détail	1.PP sac, PE sac, Cloque carte, couleur boîte and design personnalisé is accueilli.
	2. Carton emballage dehors

1) Casque de sécurité avec lumière LED : lampe frontale à LED.

2) Casque de sécurité avec protection auditive et écran facial en maille : Cache-oreilles bonne isolation phonique, Masque de protection maille de fer.

3) Casque de sécurité avec visière en plastique L'ensemble est compatible avec notre visière et casque antibruit spéciaux : Visière en plastique avec oeil protection, Cache-oreilles .



Iron mesh faceshield  
EN 1731



EN 166  
ANSI Z87.1



Noiseproof earmuff  
EN 352-3:2002



New deve loped clear visor  
EN266



Versatile LED headlight 3A  
EN 61547:2009



Versatile LED headlight 1A  
EN 55015: 2006

***Les photos détaillées du casque de sécurité :***













:

La production d'énergie, Fer la tour, Station BTS, Mine de charbon, Travaux en hauteur, Pétrochimique raffinage , pétrole et gaz offshore, plombier, entretien des téléphériques, Installation mobile entretien, Entretien des avions, Pâte et papier, Infrastructures civiles, Mer sauvetage, Nettoyage du toit, Randonnée ...





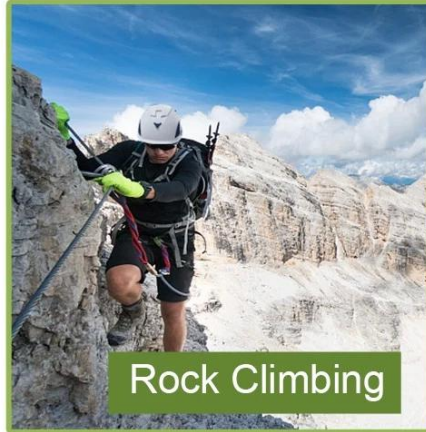
**Safety Helmet**



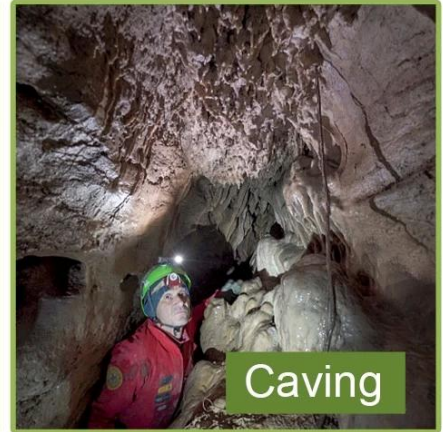
**Tree Care**



**Construction**



**Rock Climbing**



**Caving**



**Work-at-height**



**Sea Rescue**

## ***La connaissance du tour de tête du casque de sécurité/escalade :***

### **Tête européenne :**

Un casque de forme ovale est conçu pour la tête d'un cavalier avec une dimension considérablement adaptée pour les Européens.

### **Fausse tête générique :c**

Un casque factice générique est conçu pour la tête d'un cavalier avec une dimension légèrement plus longue d'avant en arrière que sa mesure latérale.

### **Tête asiatique :**

**Un casque de forme ronde est conçu pour la tête d'un cavalier avec une dimension condimentaire adapté aux Asiatiques.**

# Helmet Shape 101



## European Headform

An Oval shaped helmet is designed for a rider's head with a dimension which is considerably fit for Europeans.

## Generic headform

A generic headform helmet is designed for a rider's head with a dimension which is slightly longer front-to-back than its side-to-side measurement.

## Asian headform

A Round shaped helmet is designed for a rider's head with a dimension which is condierably fit for Asians.

## ***Notre laboratoire de tests :***

Afin de fabriquer des casques de qualité, nous apprenons non seulement de la théorie de la conception, mais nous progressons également grâce aux résultats des tests ! C'est pourquoi notre usine est équipée d'un laboratoire de tests professionnel pour garantir que chaque conception est pratique et adaptée ! Notre norme de test est plus stricte que les exigences de certificat associées, c'est pourquoi nous pouvons promettre que le modèle que nous fournissons peut certainement réussir le test correspondant. par un tiers !



### **Attestation :**

Vous trouverez ci-dessous notre certificat : nous avons ISO9001, des lettres brevetées, des documents CE et nous avons notre propre laboratoire pour nous assurer que chacun de nos produits peut répondre aux exigences de test.

# CERTIFICATE



## Le profil de notre usine :

Aurora Sports est un fabricant de casques, avec plus de 15 ans d'expérience dans la production de tous types de casques. Des équipes internes de conception et de R&D possédant une expérience établie permettent à Aurora Sports de répondre rapidement aux exigences exigeantes et de créer à partir de zéro des programmes et des collections complets avec des normes de qualité rigoureuses.

*Logo style: Dome, Metal, UV-Dart sticker, Water decal.*



### ***La procédure de production du casque est la suivante :***

sérigraphie → Outillage blister PC → Fabrication de blisters PC → Trou creusé → Matière première EPS par densité différente → Outillage moulé en EPS → atelier de moulage de casques → machines de moulage → outillage dans le moule → processus de production dans le moule → casque moulé semi-fini → Inspection CIQ → meulage de casque → production de rembourrage intérieur → atelier d'injection plastique → ligne d'assemblage → étiquetage intérieur → Emballage → entrepôt → compteurs installés.

## Production Procedure



Silk screen



PC blister tooling



PC blister manufacture



Trimming dug hole



Eps raw material  
by different density



EPS in-mold tooling



Helmet in-mold workshop



In-mold machines



In-mold tooling



In-mold producing  
process



semi-finished In-mold  
helmet



IQC inspection



Helmet grinding



Inner padding production



Plastic injection  
workshop



Assembly line



Inside labeling



Packing



Warehouse



Installed counters

### **La livraison express :**

Le transport international express, aérien et maritime peut tous être bien organisé ici ! Vous pouvez choisir tous les moyens de transport possibles et nous ferons de notre mieux pour vous aider ! Nous avons déjà construit une relation à long terme avec différentes compagnies maritimes et agents maritimes, tous nos efforts visent à vous offrir la meilleure expérience d'expédition ! Choisissez-nous, il sera facile de garder les casques en sécurité à tout moment !

# SHIPPING

