

[Casque TT Best TT, Casque POC TT AU-T01](#)

new developed racing TT cycle helmet

professional aero time trial bicycle helmet with CE.

HOT



- Model No.:
AU-T01
- Vents:
13 vents
- Weight:
320 g
- Size:
S/M: 54-58cm
M/L: 58-62cm



Three pieces of PC shell
can be separate and
replaced by different colors.

La description du meilleur casque TT:

- **Conception de forme aérodynamique** : La conception d'eau peut réduire considérablement la résistance au vent, il s'agit d'un casque professionnel pour la compétition de cyclisme.

- **Couverture Aero PC** : La couverture PC peut vous aider à réaliser un casque de course sur route et un casque de cyclisme Aero, après avoir retiré la couverture Aero, le casque serait un casque de course sur route, la couverture PC Aero de différentes couleurs peut être amovible, détachable et remplacée en fonction de votre choix.

- **Bouclier des yeux approuvé EN166**: Quatre couleurs pour choisir, miroir, colorées, claires et jaunes, peuvent être anti-brouillard et anti-rayer.

- **Technologie in-moule**: Résistance à haute température PC (polycarbonate) + mousse EPS (importé d'Amérique).

- **Les accessoires de vélo**: Sangle de menton réglable avec boucle à libération rapide; Réglage de la serrure arrière de brevet; Cool confortables coussinets;

- **Certification**: CE-EN1078 certifié pour la protection des chocs.

La spécification du meilleur casque TT:

Numéro de modèle	Au-t01
Matériau intérieur	Mousse EPS haute densité (polystyrène expansé)
Matériel externe	Coquille PC (polycarbonate) + trois couverture de pluie Aero PC séparément
La technologie	En moule
Certification	CE EN1078
Évents	13 vents aériens
Couleur	Pantone, personnalisé
Taille / circonférence de la tête	S / M (54-58cm) M / L (58-62cm)
Poids	320g
Accessoires de casque	Accessoires de casque, accessoires de casque, bandoulière en polyester, boucle ITW standard, Diviseur international de la sangle
Moq	300 pcs
Détails du paquet	PP sac + boîte de couleur individuelle + mastercarton

Les photos de détail de Casques de vélo MTB:



Eight color ways



GOGGLE

Including face grille conforming to EN 166/174 for excellent protection against fog and scratch.



Three pieces of PC shell can be separate and replaced by different colors.



SOFT WASHABLE PADS

Ergonomic interior padding for comfort and durability





NYLON STRAP & CHIN STRAP

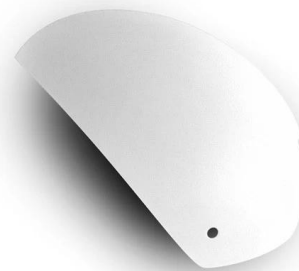
Designed to limit risk of losing helmet during a fall, side strap-adjustment to assist with a proper fit.





**EN166,EN174
Certificated**





Les accessoires personnalisés:

Jusqu'à présent, nous fabriquons et exportons différents types de casques depuis plus de 20 ans. Vous pouvez acheter Derniers casques de qualité de design ici, ainsi que personnaliser vos propres conceptions, car nous pouvons fournir un support R & D solide. Nous fournissons une option différente pour le service personnalisé que vous pouvez sélectionner la couleur de casque différente, la couleur de la sangle différente, le service personnalisé de logo, la conception de plaquettes intérieure, le diviseur. couleur, couleur de couleur différente de la boucle de sangle, et nous pouvons fournir un ajusteur de tête différent, même une couleur différente pour la visière.

NYLON WEBBING					
	PLA2001	PLA2135	PLA2008	PLA2057	PLA2191
	PLA2081	PLA2020	PLA2242	PLA2179	PLA2106
PLA2051	PLA2012	PLA2148	PLA2304	PLA2204	
PLA2034	PLA2041	PLA2273	PLA3880		

					LOGO STICKER

LINING						
	PLA6000	PLA6010-10	PLA6211-02	PLA6325-08	PLA6317	PLA6520

DIVIDER (1)						
	-111	-36	-116	-119	-00	-120
DIVIDER (2)						
	-01	-07	-107	-114	-36	-111
	-116	-106	-117	-113	-105	-110
-00	-115	-109	-112	-104		

						STRAP BUCKLE
-114	-36	-107	-07	-106	-01	
-113	-104	-117	-115	-116	-00	
-112	-111	-109				

BUCKLE						
	-105	-106	-01	-107	-07	-114
-110	-104	-116	-117	-106	-112	
-115	-111	-00	-109	ITW	MAGNET	

SIZE ADJUSTMENT					
	PLA5022	PLA5073	PLA5285	PLA5406	PLA5663
PLA5058	PLA5127-00	PLA5127	PLA5388-13	PLA5388-01	

					VISOR
PLA1213-00	PLA1213	PLA0481-18	PLA0481	PLA0083-09	
PLA0267	PLA0267-07	PLA0872A	PLA0872-113	PLA0083	



The Dial of Adjustment can be interchangeable with LED light

La connaissance de la circonférence de la tête de Casque POC TT:

Forme directrice européenne:

Un casque en forme ovale est conçu pour une tête de cavalier avec une dimension qui est considérablement adaptée pour les Européens.

Tête générique:

Un casque de forme de tête générique est conçu pour une tête d'un coureur avec une dimension légèrement plus longue que sa mesure latérale à la face.

Forme de tête asiatique:

Un casque en forme de rond est conçu pour une tête de cavalier avec une dimension qui est conditionnellement apte aux asiatiques.

Helmet Shape 101



European Headform

An Oval shaped helmet is designed for a rider's head with a dimension which is considerably fit for Europeans.

Generic headform

A generic headform helmet is designed for a rider's head with a dimension which is slightly longer front-to-back than its side-to-side measurement.

Asian headform

A Round shaped helmet is designed for a rider's head with a dimension which is considerably fit for Asians.

Notre laboratoire de test:

Afin de fabriquer des casques de qualité, nous apprenons non seulement de la théorie de la conception, mais également de progrès des résultats des tests! C'est pourquoi notre usine équipée d'un laboratoire de test professionnel pour s'assurer que chaque design est pratique et agréable! Notre norme de test est plus stricte que les exigences de certificat associées, c'est pourquoi nous pouvons promettre le modèle que nous fournissons peut certainement passer le test correspondant par tiers!



Certification:

Vous trouverez ci-dessous notre certificat: nous avons ISO9001, des lettres patentes, des documents CE, et nous avons notre propre laboratoire pour vous assurer que chaque produit peut satisfaire aux exigences de test

CERTIFICATE



Profil de notre usine:

Aurora Sports est un fabricant de casques, avec plus de 15 ans d'expérience dans la production de tous types de casques. Les équipes de conception interne et de R & D avec une expérience établie permettent aux sports d'Aurora de répondre rapidement à des exigences exigeantes et de créer des programmes et des collections entiers de zéro avec des normes de qualité rigoureuses.

Logo style: Dome, Metal, UV-Dart sticker, Water decal.



La procédure de production de casques est aussi ci-dessous:

écran de soie → Outillage Blister PC → PC Blister Fabrication → Couper le trou creusé → Matériau cru EPS par densité différente → Outillage en moule EPS → Atelier dans le moule de casque → Machines à moule → Outillage en moule → Processus de production in-moule → Casque in-moule semi-fini → Inspection IQC → grincement de casque → production de rembourrage intérieur → Atelier d'injection plastique → ligne d'assemblage → étiquetage intérieur → emballage → dépôt → compteurs installés.

Production Procedure



Silk screen



PC blister tooling



PC blister manufacture



Trimming dug hole



Eps raw material
by different density



EPS in-mold tooling



Helmet in-mold workshop



In-mold machines



In-mold tooling



In-mold producing
process



semi-finished In-mold
helmet



IQC inspection



Helmet grinding



Inner padding production



Plastic injection
workshop



Assembly line



Inside labeling



Packing



Warehouse



Installed counters

La livraison express:

Les transports internationaux express, transport aérien et maritime sont tous bien aménagés ici! Vous pouvez choisir tous les transports possibles que vous voulez et nous ferons de notre mieux pour vous aider! Nous avons déjà construit une relation à long terme avec différentes compagnies d'expédition et agent maritime, tous nos efforts visent à vous fournir la meilleure expérience d'expédition! Choisissez-nous, il sera facile de garder les casques en toute sécurité tout le temps!

SHIPPING

