

## casque enfants cool, casques de vélo pour bébé de CE, casque de vélo usine batman pour enfants



### **Les avantages de casque cool kids :**

1. c' est super léger, seulement 205g et bien ventilé,
2. conception de conduit tridimensionnelle : cette conception est très aérodynamique coefficient est petit, en train de l'équitation, plus cool, les gens portent
3. out-moule technologie

4. l'enveloppe de PVC de haute qualité
5. le matériel d'EPS noir est importé d'Amérique,
6. il est adapté pour les 3-6 ans,

## **Description de casque cool kids :**

Matériau extérieur: PVC

Matériau de rebasage : haute densité noir EPS

Taille: M 52-57CM ;

Poids : 205g,

Couleur : Pantone

Accessoires : Harnais monter système, boucle de dégagement rapide, PA coussinets amovibles et sangle.

## **La spécification des casques de vélo pour bébé:**

Numéro de modèle	Casque de cycliste infantile AU-C02
Matériel	out-moule à doublure EPS & coquille PVC
Certification	CE EN1078
Événements	6 ouvertures d'aération
Couleur	Pantone, personnalisé
tour de taille/tête	M 52-57CM
Poids	205g
Temps d'échantillon	7 jours
MOQ	300pcs
Détails du package	Sac PP + couleur individuelle boîte d'emballage + emballage

## **Les photos de détail du casques de vélo pour bébé:**











## **Informations Packagaing**

Pièces par Carton : 12 pièces/Carton

Dimensions emballage : 73 X 58 X 35 cm

Poids brut : 6,50 kg

Type d'emballage : 1PCS/PP wth couleur carton, 12 PCS par CARTON brun







## **La connaissance de la circonférence de la tête de casques de vélo pour bébé:**

### **Fausse tête européen :**

Un ovale en forme de casque est conçu pour la tête d'un coureur avec une dimension qui est considérablement pour les européens.

### **Fausse tête générique :**

Un casque de tête générique est conçu pour la tête d'un coureur avec une dimension qui est un peu long le front-to-back que sa face cachée.

### **Fausse tête asiatique :**

Un casque de forme ronde est conçu pour la tête d'un coureur avec une dimension qui est considérablement digne des asiatiques.

# Helmet Shape 101



## European Headform

An Oval shaped helmet is designed for a rider's head with a dimension which is considerably fit for Europeans.

## Generic headform

A generic headform helmet is designed for a rider's head with a dimension which is slightly longer front-to-back than its side-to-side measurement.

## Asian headform

A Round shaped helmet is designed for a rider's head with a dimension which is considerably fit for Asians.

## Notre laboratoire de Test :

Machines pour essais divers (résistant, système de rétention, latéral de déformation, etc.) dans notre laboratoire d'essais interne sont tout à fait la même chose avec l'organisation de l'épreuve, nous commandera strictement le casque de qualité avant la livraison.

## Our In-house Testing Lab



## Certification :

Voici notre certificat : nous avons obtenu ISO9001, lettres, documents, et nous avons notre propre laboratoire pour s'assurer que tous nos produit peut répondre à des exigences d'essai

# CERTIFICATE



## Fabricant

Sports d'Aurora est un fabricant de casque, avec plus de 15 ans d'expérience dans la production de tous types de casques. Conception interne et R & D s'associa avec expérience, permet à Aurora Sports rapidement aux exigences et créer des programmes toutes les collections et les rayures avec des normes de qualité rigoureuses.

## Design & créativité

Notre conception interne couplée avec notre équipe de concepteur installation compte permet nous de créer l'innovant casque parfaitement adapté à notre marché cible de clientèle - la société allie créativité et sourcing dans un partenariat unique pour apporter le meilleur dans n'importe quelle campagne de sport.

*Logo style: Dome, Metal, UV-Dart sticker, Water decal.*

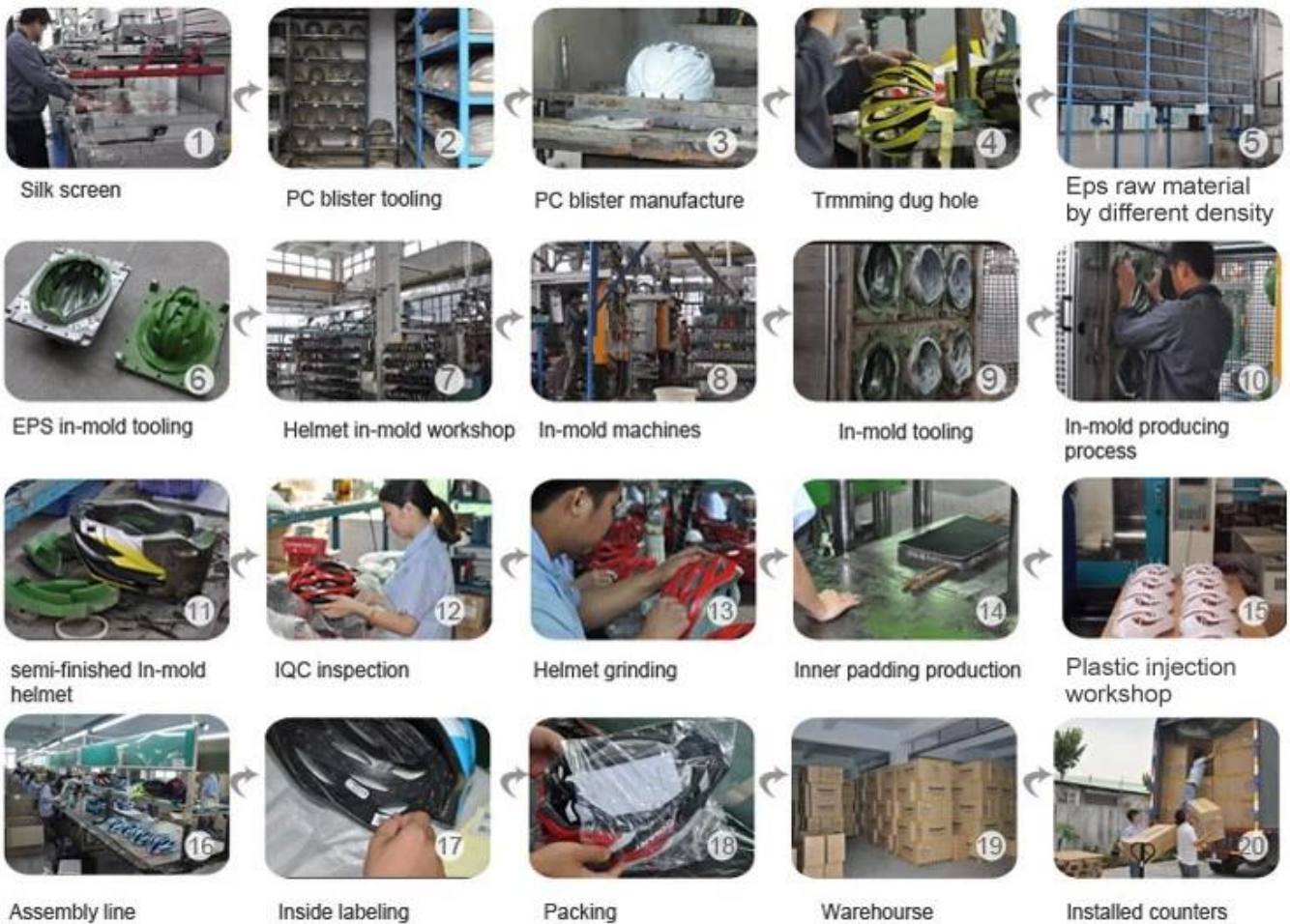


## Photos de la plante :

Le processus de production du casque est comme ci-dessous :

écran en soie → PC sous blister outillage → Fabrication de boursoflure de PC → Parage creusé le trou → Matières premières de densité différente EPS → Outils-moule EPS → atelier de casque dans le moule → machines dans le moule → -outillage de moule → processus de production dans le moule → produits semi-finis en moule-casque → Inspection de IQC → casque de meulage → Rembourrage à l'intérieur de la production → atelier d'injection plastique → Ligne d'assemblage → à l'intérieur d'étiquetage → d'emballage → entrepôt → les compteurs installés.

## Production Procedure



### **POURQUOI NOUS :**

#### **Il y a plusieurs avantages :**

- Qualité : avec système de gestion de qualité strict et produits de première classe
- OEM & ODM : nous pouvons fournir un service d'OEM et d'ODM pour clients
- Équipe R & D: professionnel et indépendant équipe de développement technique
- Prix : Nous avons notre propre ligne de production, de réduire le prix au minimum
- Brevet : Nous introduisons constamment des produits de technologie brevetée
- Service : Service d'après-vente parfait, satisfaction de la clientèle tant



## QUALITY

With strict quality management system and first-class products



## OEM&ODM

We can provide OEM and ODM service for customers



## R&D TEAM

With professional and strong technical development team



## PRICE

We have our own production line, to reduce the price to a minimum



## PATENT

We constantly introduce patented technology products



## SERVICE

Perfect after-sales service, so customer satisfaction

## Livraison express :

Par exemple, nous pouvons envoyer par comme express : DHL, UPS, FEDEX, TNT, EMS China Post etc vous pouvez choisir la meilleure façon.

# SHIPPING

