

Casques de vélo ultra-légers 190, ce approuvé de la statistique casque de vélo au-B091

La description des casques de vélo:

- Super léger: seulement 190, bien aéré, avec le tunnel d'air très de refroidissement et la conception aérodynamique raisonnable de forme.
- Conception de conduits tridimensionnels: cette conception est le coefficient très aérodynamique de traînée est petit, dans le processus de l'équitation, les gens portent plus frais.
- Technologie in-mold, Quand le casque par l'impact, la force uniforme de casque entier.
- La haute qualité Eco-friendly haute température Shell PC résistant.
- Le matériau EPS noir haute densité est importé d'Amérique,
- Les accessoires de bicyclette: sangle de menton réglable avec boucle de dégagement rapide; réglage de la serrure arrière; coussinets confortables et frais;
- Certification: ce-EN1078 certifié pour la protection d'impact.

La spécification de casques de vélo:

Modèle No.	AU-B091 casques de vélo
Matériel	EPS Foam & PC Shell double dans la technologie de moulage
Certification	CE EN1078
Événements	24 événements
Couleur	Pantone, adapté aux besoins du client
taille/circonférence de la tête	S/m (54-58) m/L (58-62)
Poids	190
Temps d'échantillon	7 jours
MOQ	300pcs
Détails du paquet	PP Bag + boîte de couleur individuelle emballage + emballage

Les photos de détail de casques de vélo:











Les accessoires personnalisés:

Jusqu'à présent, nous fabriquons et exportons différents types de casques depuis plus de 24 ans. Vous pouvez acheter les derniers casques de qualité de conception ici aussi bien que personnaliser vos propres conceptions puisque nous pouvons fournir un appui fort de R & D. Nous fournissons l'option différente pour le service personnalisé que vous pouvez choisir la couleur différente de casque, couleur différente de courroie, service personnalisé de logo, conception intérieure de garniture, couleur de diviseur, couleur différente de boucle de courroie, et nous pouvons fournir la couleur différente d'ajusteur de tête même différente pour la visière.

NYLON WEBBING					
	PLA2001	PLA2135	PLA2008	PLA2057	PLA2191
	PLA2081	PLA2020	PLA2242	PLA2179	PLA2106
PLA2051	PLA2012	PLA2148	PLA2304	PLA2204	
PLA2034	PLA2041	PLA2273	PLA3880		

					LOGO STICKER

LINING						
	PLA6000	PLA6010-10	PLA6211-02	PLA6325-08	PLA6317	PLA6520

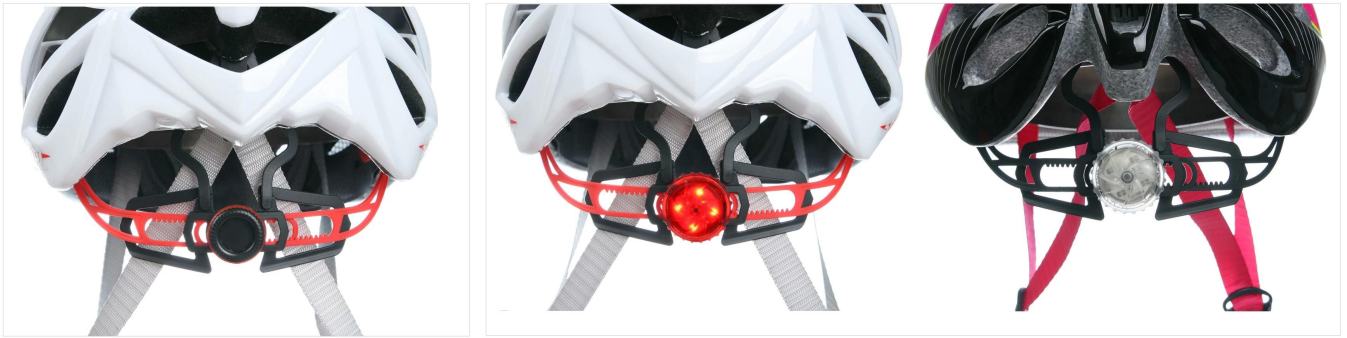
DIVIDER (1)						
	-111	-36	-116	-119	-00	-120
DIVIDER (2)						
	-01	-07	-107	-114	-36	-111
	-116	-106	-117	-113	-105	-110
-00	-115	-109	-112	-104		

						STRAP BUCKLE
-114	-36	-107	-07	-106	-01	
-113	-104	-117	-115	-116	-00	
-112	-111	-109				

BUCKLE						
	-105	-106	-01	-107	-07	-114
-110	-104	-116	-117	-106	-112	
-115	-111	-00	-109	ITW	MAGNET	

SIZE ADJUSTMENT					
	PLA5022	PLA5073	PLA5285	PLA5406	PLA5663
PLA5058	PLA5127-00	PLA5127	PLA5388-13	PLA5388-01	

					VISOR
PLA1213-00	PLA1213	PLA0481-18	PLA0481	PLA0083-09	
PLA0267	PLA0267-07	PLA0872A	PLA0872-113	PLA0083	



The Dial of Adjustment can be interchangeable with LED light

La connaissance de la circonférence de la tête casques de vélo:

Fausse tête européenne:

Un casque de forme ovale est conçu pour la tête d'un cavalier avec une dimension qui est considérablement adaptée pour les européens.

Fausse tête générique:

Un casque générique factice est conçu pour une tête de cavalier avec une dimension qui est légèrement plus longue avant-à-dos que sa mesure côte-à-côté.

Fausse tête asiatique:

Un casque en forme de rond est conçu pour la tête d'un cavalier avec une dimension qui est condierably adapté pour les asiatiques.

Helmet Shape 101



European Headform

An Oval shaped helmet is designed for a rider's head with a dimension which is considerably fit for Europeans.

Generic headform

A generic headform helmet is designed for a rider's head with a dimension which is slightly longer front-to-back than its side-to-side measurement.

Asian headform

A Round shaped helmet is designed for a rider's head with a dimension which is condierably fit for Asians.

Notre laboratoire de test:

Afin de fabriquer des casques de qualité, nous apprenons non seulement de la théorie de conception, mais aussi faire des progrès du résultat d'essai! C'est pourquoi notre usine équipée avec le laboratoire d'essai professionnel pour s'assurer que chaque conception est pratique et se prête! Notre norme d'essai est plus stricte que les exigences de certificat connexes, c'est pourquoi nous pouvons promettre le modèle que nous fournissons peut certainement passer le test correspondant par la tierce partie!



Certification:

Voici notre certificat: nous avons ISO9001, lettres patentes, documents ce, et nous avons notre propre laboratoire pour s'assurer que chaque notre produit peut répondre aux exigences d'essai

CERTIFICATE



Profil de notre usine:

Aurora Sports est un fabricant de casques, avec plus de 15 ans d'expérience dans la production de tous les types de casques. La conception interne et les équipes de R & D avec une expérience établie, permet aux sports d'Aurora de répondre rapidement aux exigences exigeantes et de créer à partir de zéro des programmes entiers et des collections avec des normes de qualité rigoureuses.

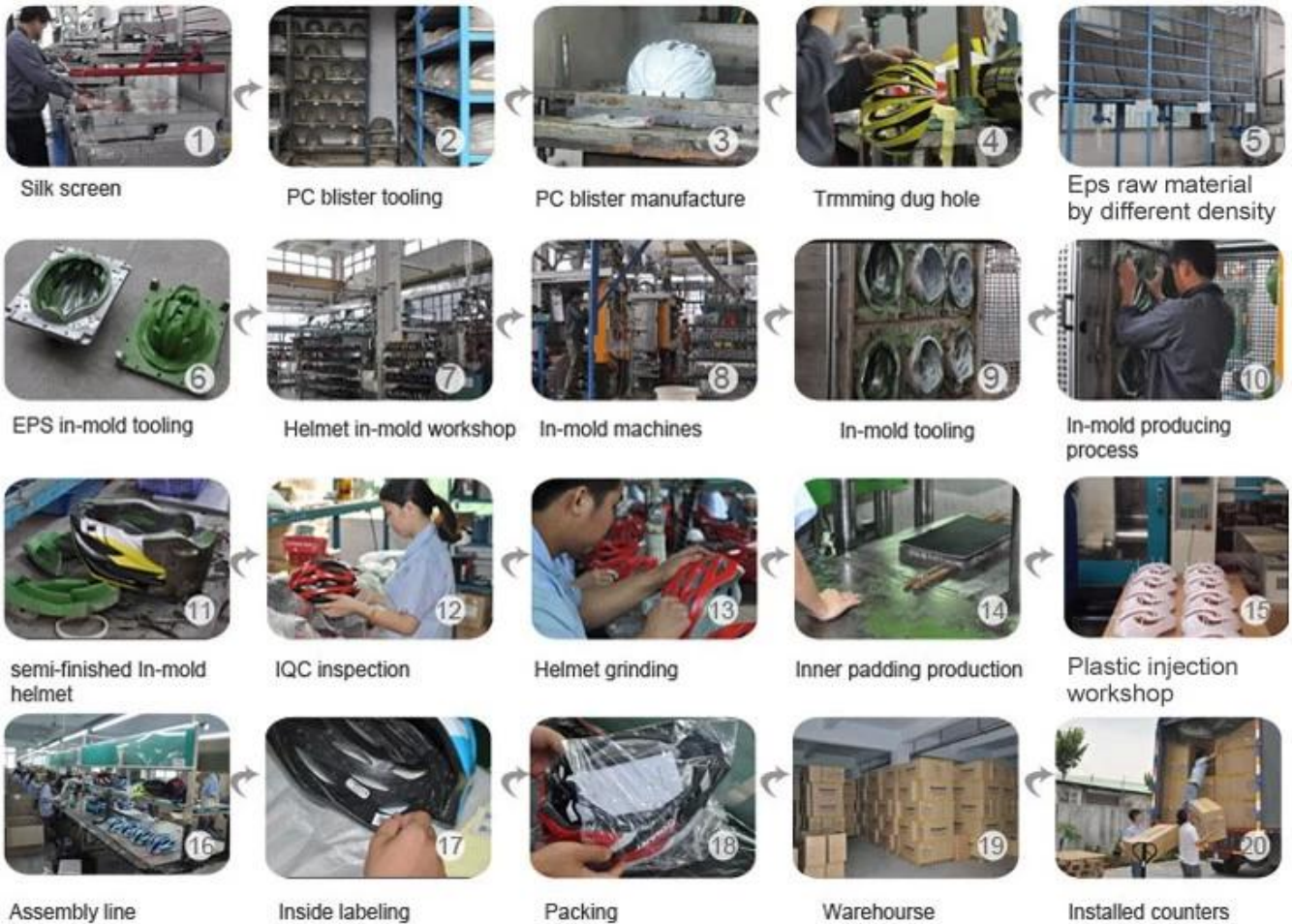
Logo style: Dome, Metal, UV-Dart sticker, Water decal.



La procédure de fabrication du casque est la suivante:

Sérigraphie → Outillage blister PC → Fabrication de blister PC → Ébarbage creusé trou → EPS matières premières par densité différente → EPS in-mold outillage → atelier de moulage de casque → machines à mouler → outillage en moule → processus de production in-mold → casque semi-fini en moule → Inspection IQC → meulage de casque → production intérieure de rembourrage → atelier d'injection plastique → chaîne de montage → étiquetage intérieur → emballage → entrepôt → compteurs installés.

Production Procedure



Pourquoi nous:

Il y a plusieurs avantages:

- Qualité: avec le système de gestion de qualité strict et les produits de première classe
- OEM & ODM: nous pouvons fournir le service d'OEM et d'ODM pour des clients
- Équipe de R & D: avec professionnel et indépendant Equipe de développement technique
- Prix: nous avons notre propre ligne de production, pour réduire le prix à un minimum
- Brevet: nous introduisons constamment des produits brevetés de technologie
- Service: service après-vente parfait, donc la satisfaction du client



QUALITY

With strict quality management system and first-class products



OEM&ODM

We can provide OEM and ODM service for customers



R&D TEAM

With professional and strong technical development team



PRICE

We have our own production line, to reduce the price to a minimum



PATENT

We constantly introduce patented technology products



SERVICE

Perfect after-sales service, so customer satisfaction

La livraison express:

International Express, fret aérien et transport maritime sont tous peuvent être bien arrangés ici! Vous pouvez choisir tous les transports possibles que vous voulez et nous ferons de notre mieux pour vous aider! Nous avons déjà construit une relation à long terme avec différentes compagnies maritimes et l'agent d'expédition, tous nos efforts visent à vous fournir la meilleure expérience d'expédition! Nous choisir, il sera facile de garder les casques en toute sécurité tout le temps!

SHIPPING

