

## Détails rapides

- Groupe d'âge : Enfants
- Ouvertures d'aération : < 8
- Matériel : EPS
- Certification : CE, CE, EN1078
- Poids (g) : 225g
- Couleur: blanc, bleu, rose, camouflage, blanc, bleu, rose, camouflage
- Taille : XS(45-50CM), S(50-55cm), M(54-58cm), XS(45-50CM), S(50-55cm), M(54-58cm)
- Lieu d'origine : Guangdong, Chine (continent)
- Nom de marque : AURORA
- Numéro de modèle : UA-C06
- Nom du produit : Événements pour maximal refroidissement casques enfant de EN 1078
- Technologie : Dans le moule (une étape)
- Poids : 225g
- Ventilation : 6 ouvertures d'aération
- Sports : Vélo, vélo, vélo, lecture, sports
- Finition : Grossy
- MOQ de OEM req : 500 pcs

## Emballage & livraison

**Détails d'emballage :** Événements pour maximal refroidissement casques enfant de EN 1078  
1. PP sac, sac de PVC ; Carte blister, boîte de couleur et concevoir sont les bienvenus.  
2. carton emballage

**Détail de la livraison :** Fondamentalement 30 jours, c'est selon votre quantité d'ordre

## Description du produit

## Spécification des produits

Nom de l'élément	Événements pour maximal refroidissement casques enfant de EN 1078
Taille :	XS(45-50CM), S(50-55cm), M(54-58cm)
Couleur	blanc, camouflage rose, bleu,
Matériel	PC-shell EPS-formulaire
MOQ	500 PCS
Certification	CE EN 1078

## Échantillons et politique sur les paiements

Coût d'échantillon spec	Dépend de votre demande
-------------------------	-------------------------

Temps d'échantillon spec	10-15 jours après confirment l'oeuvre
Coût d'échantillon aléatoire	1,5 fois de prix unitaire
Temps d'échantillonnage aléatoire	livraison 3 jours
Mode de paiement	PAYPAL OU T/T

Photo







Fausse tête européen :

Un ovale en forme de casque est conçu pour la tête d'un coureur avec une dimension qui est considérablement fit pour les européens.

Fausse tête générique :

Un casque de tête générique est conçu pour la tête d'un coureur avec une dimension qui est légèrement plus long front-to-back que sa mesure à côté.

Fausse tête asiatique :

Un rond en forme casque est conçu pour la tête d'un coureur avec une dimension qui est condierably digne des asiatiques.

# Helmet Shape 101



## European Headform

An Oval shaped helmet is designed for a rider's head with a dimension which is considerably fit for Europeans.

## Generic headform

A generic headform helmet is designed for a rider's head with a dimension which is slightly longer front-to-back than its side-to-side measurement.

## Asian headform

A Round shaped helmet is designed for a rider's head with a dimension which is considerably fit for Asians.

Informations sur la compagnie

Shenzhen Aurora Sports LTD créé en l'an 2012, plus de 22 années d'expérience.

Expert dans la production de toutes sortes de casques pour sports différents.

Excellente qualité, prix raisonnable, livraison rapide nous fait obtenir de très bonne réputation parmi nos clients.

Expert dans les ordres d'OEM et d'ODM. Notre équipe R & D vous propose une escale pour tout au long des clients.

exportation de 99 % et notre marché principal est l'Amérique du Nord, européenne, Australie, Japon etc..

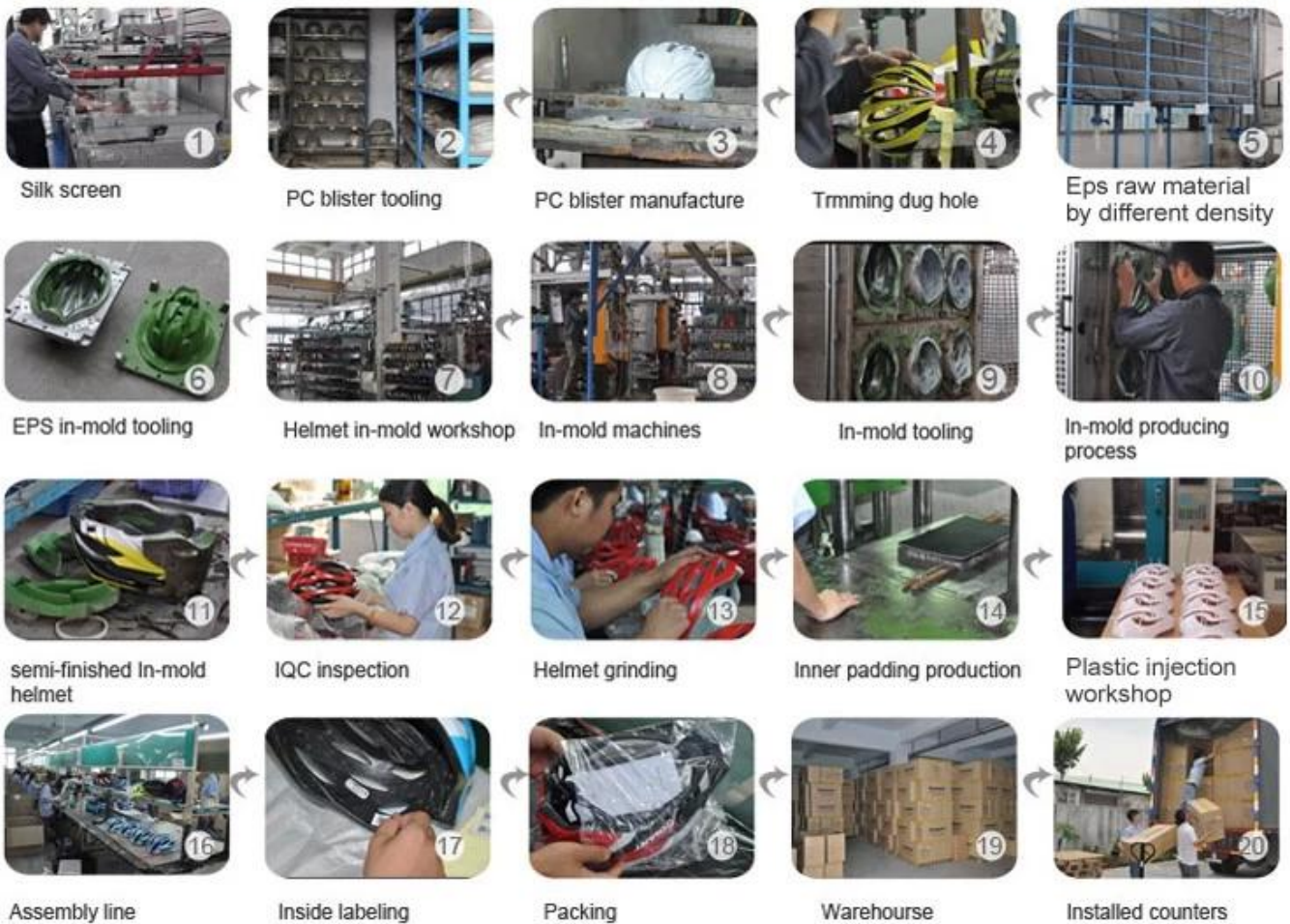
Votre enquête est très bien accueilli et nous ferons de notre mieux pour vous aider à établir la solide sur le marché.

Nous cherche un relation à long terme et gagnant-gagnant.

Bienvenue pour visiter notre site Web : <http://www.helmetsupplier.com>



## Production Procedure



### FAQ

1. que vous offrez le service d'OEM ?

Nous acceptons les ordres d'OEM pour toutes nos lignes de production casques, y compris les logos et les étiquettes du client. Après plusieurs années d'exploration et de développement, nous sommes sûr que nous pouvons répondre à toutes vos exigences. Nous avons également de puissantes capacités de R & D, dites-juste nous vos idées, notre équipe R & D peut transformer votre idée en les produits en béton et vous aider à passer les normes d'essai relatives, assurer la production de masse en douceur, également vous aider à atteindre la maximisation des profits.

2. Proposez-vous des SERVICE d'ODM ?

Oui, pour répondre aux besoins des différents clients, habituellement nous réinvestirons 20 % de notre chiffre d'affaires pour le développement de nouveaux produits. Pris en charge par une équipe d'ingénieurs hautement qualifiés de 15-20, nous concevons et développons nouveaux moules publics chaque saison. Environ 5 à 6 nouveaux modèles sortent chaque mois, qui deviennent toujours plus en plus populaire après le lancement. Casques de skateboard adulte extérieur Inmold

3. pouvez-vous fournir un ordre de petite quantité ?

Oui, nous gardons un inventaire avec couleur complète moyens pour satisfaire vos besoins de diversité, nous pouvons accepter pour mélanger les couleurs avec une petite quantité.

4. quelle est votre politique de l'échantillon ?

Nous offrons des échantillons chargés selon les exigences des clients. Les échantillons sont expédiés à vous dans les 24 heures après confirmation de la commande (if sans logo). Les échantillons sont livrés par les courriers avec fret se rassemblent. Casques de skateboard adulte extérieur Inmold

5. Comment les clients de garantir les intérêts ?

Nous avons 360 degrés de garantir la politique :

a. après que vous avez approuvé l'échantillon, avant de passer commande et payer pour le dépôt, Bienvenue

vous payez une visite à nos usines, nous sommes sûrs que vous serez grandement impressionné par ce que nous avons et ce que nous pouvons faire.

b. avant la livraison, nous soutenons nos clients pour organiser le tiers pour inspecter la qualité des marchandises, si la production de masse n'est pas même comme échantillon approuvé, nous prendrons la responsabilité pleinement.

c. si nous ne livrons pas dans les délais, nous composeront votre perte.

Que nous chérissons tous les clients, tous les clients peuvent profiter de notre service VIP à tout moment.

6. pouvez-vous faire un emballage personnalisé pour mon produit ?

Oui, la boîte de couleur peut être imprimée avec votre logo et votre langue locale.

7. quel est le mode d'expédition que vous offrir ?

A. pour l'ordre d'échantillon, nous utilisons courier comme DHL, UPS, TNT, FEDEX, EMS. DHL est notre préféré. Vous pouvez également organiser votre transitaire récupérer les marchandises chez nous. Nous avons également embarquer des marchandises par l'intermédiaire de poteau de la Chine pour les clients de Brésil et la Russie, il est facile d'obtenir le dédouanement.

B. pour commande énorme, cargo de mer est le meilleur choix.

8. quelle est votre méthode de paiement ?

T/T. Paypal. Western Union.