

vélo enfants fabricant du casque, les enfants en porcelaine casques usine



Les enfants vélo prestations de soutien du casque:

1. il est super léger, seulement 195 g et bien ventilé
2. dans le moule de la technologie: transparente, si le casque sur l'impact, toute la force casque uniforme,
3. épaisseur coquille de PC, la protection serait fortement augmenté.
4. haute densité EPS de matériau gris, poids léger, résistance aux chocs assurent une protection fiable.
5. avec la lumière LED amovible à l'arrière du casque pour assurer la sécurité de votre enfant.
6. avec boucle de réglage de brevet headlock, tissage PA, coussinets lavables.
7. finition Pad technologie de pressage à chaud.
8. certification: CE EN1078 certifié pour la protection de l'impact.

La spécification des enfants casque de vélo:

Modèle no.	AU-C04 fabricant enfants casque de vélo
Matériel	In-Mold liner & amp EPS; coquille de PC
Composants	LED amovible
certificat	CE EN1078
Bouches d'aération	6 bouches d'aération
Couleur	PANTONE, sur mesure
Head tailles de circonférence	S: (45 à 50 cm), M (52-57), L: (55-61)
Poids	195 g
temps d'échantillonnage	7 jours
MOQ	300 PC
Détails du forfait	PP emballage boîte + sac + simple carton de couleur

Photos de détails de enfants casque de vélo:











Connaissance de la circonférence de la tête de casco Beacon:

Tête européenne:

Un casque en forme ovale est conçu pour la tête d'un pilote avec une taille qui est considérablement en forme pour les Européens.

Générique fausse tête:

Un casque de tête générique est conçu pour la tête d'un pilote avec une taille qui est légèrement plus long avant-arrière de sa mesure sur le côté.

Asie fausse tête:

Un casque de forme ronde est conçu pour la tête d'un pilote avec une taille qui est considérablement adapté pour les Asiatiques.

Helmet Shape 101



European Headform

An Oval shaped helmet is designed for a rider's head with a dimension which is considerably fit for Europeans.

Generic headform

A generic headform helmet is designed for a rider's head with a dimension which is slightly longer front-to-back than its side-to-side measurement.

Asian headform

A Round shaped helmet is designed for a rider's head with a dimension which is considerably fit for Asians.

Notre laboratoire d'essai:

Pour la production de casques de qualité, nous apprenons non seulement par la théorie de la conception, mais aussi faire des progrès par le résultat du test! Voilà pourquoi notre usine équipée de laboratoire de test professionnel pour assurer que chaque conception est pratique & négociable! Notre test standard est plus stricte que les exigences de son certificat, voilà pourquoi nous pouvons promettre le modèle que nous pouvons certainement passer le correspondant de la fête!

Our In-house Testing Lab



Certification:

Ce qui suit est notre certificat: nous avons ISO9001, CE, des documents et des lettres patentes, nous avons notre propre laboratoire pour vous assurer que chacun de nos produits peuvent satisfaire les exigences d'essai

CERTIFICATE



Annonce de notre usine:

sport Aurora est un fabricant de casque, avec plus de 15 ans d'expérience dans la production de tous les types de casques. In-house conception et R & Les équipes de D avec l'expérience, permet de sport Aurora répondre rapidement aux normes exigeantes et de créer à partir entières programmes et collections gratter avec des normes de qualité rigoureuses.

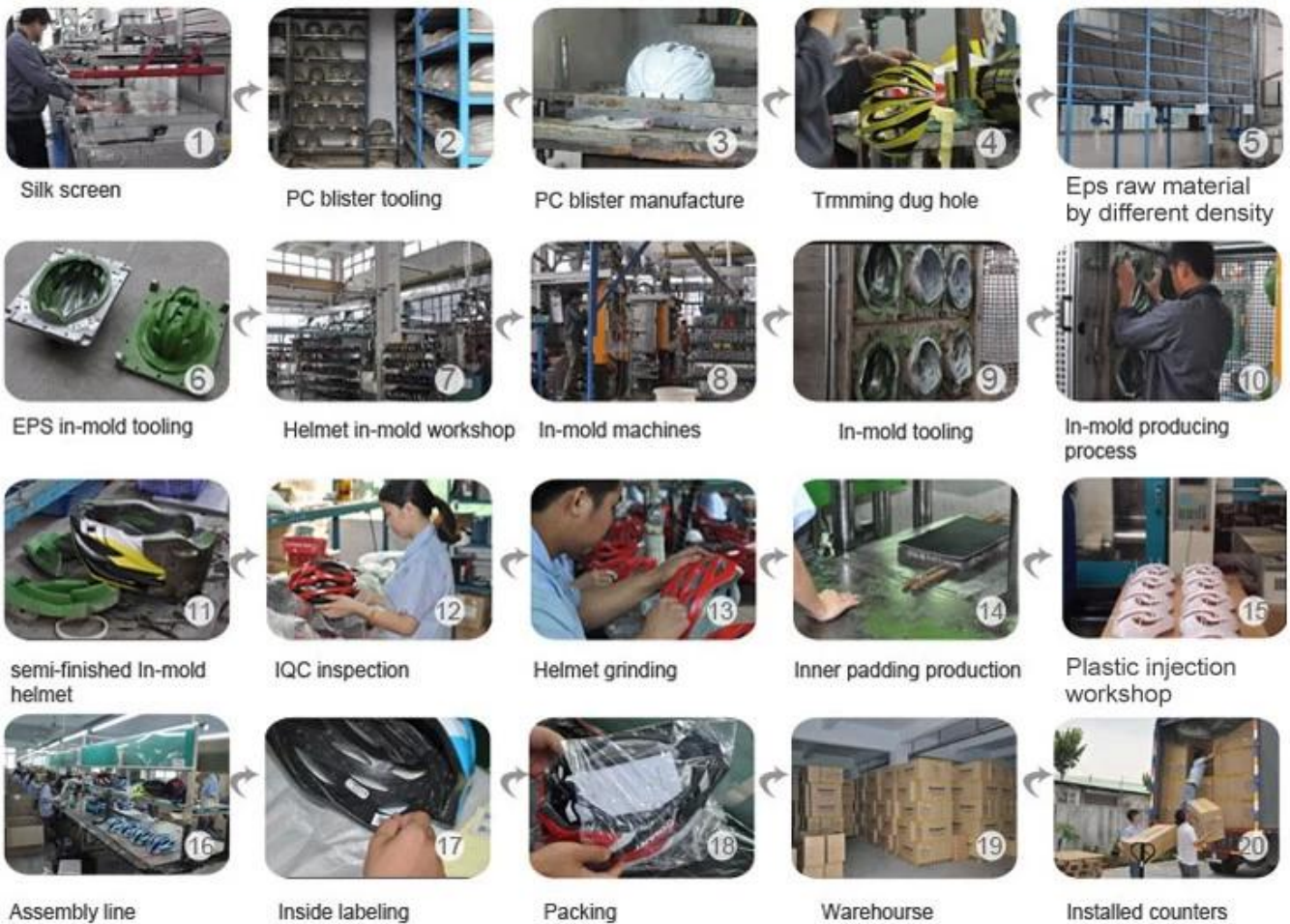
Logo style: Dome, Metal, UV-Dart sticker, Water decal.



Le mode opératoire du casque de production est comme ci-dessous:

impression sérigraphie → PC outillage bulle → blister de production PC → Découper le trou creusé → Les EPS de champ de densité différente → Ustensiles In-Mold EPS → dans le moule de l'atelier de casque → dans le moule machines → dans le moule outillage → dans le moule, le processus de production → demi-finale dans le moule casque → IQC inspection → casque de meulage → une charge interne dans la production → atelier d'injection plastique → ligne d'assemblage → à l'intérieur de l'étiquetage → emballage → entrepôt → les compteurs sont installés.

Production Procedure



POURQUOI NOUS:

Il y a plusieurs avantages:

- Qualité: Avec système de gestion de qualité strict et des produits de première classe
- OEM & Amp; ODM: nous pouvons fournir le service d'OEM et d'ODM pour les clients
- Rampe; D de l'équipe avec des professionnels et indépendant équipe de développement technique
- Prix: Nous avons notre propre ligne de production, de réduire le prix à un minimum
- Brevet: Nous introduisons constamment des produits de la technologie brevetée
- Service: Parfait service après-vente, la satisfaction du client ainsi



QUALITY

With strict quality management system and first-class products



OEM&ODM

We can provide OEM and ODM service for customers



R&D TEAM

With professional and strong technical development team



PRICE

We have our own production line, to reduce the price to a minimum



PATENT

We constantly introduce patented technology products



SERVICE

Perfect after-sales service, so customer satisfaction

Livraison express:

International express, le fret aérien & océan sont tous peut être organisé ici! Vous pouvez choisir chaque transport possible que vous voulez et nous ferons de notre mieux pour vous aider! Nous avons déjà construit une relation avec plusieurs compagnies maritimes & agent d'expédition, tous nos efforts visent à offrir la meilleure expérience d'expédition! Choisissez-nous, il sera facile de garder les casques tout le temps en toute sécurité!

PAYMENT

- We accept T/T ,Western Union or Paypal before production
- If buyers have any problems about payment , please contact us ASAP



SHIPPING

- 3-15 working days since payment receipt (based on actual quantity)
- Tracking No. will be sent to you after delivery . And you will get every important shipping status by email.

