

sécurité enfants dirtbike casques avec LED, les casques de moto meilleurs pour les enfants AU-C04



Les avantages des casques de motos enfants :

1. c' est super léger, seulement 195g et bien ventilé,
2. dans le moule technologie : transparente, quand le casque par l'impact, le casque ensemble uniforme force,
3. épaissir PC shell, protection augmenterait considérablement.
4. matériel à EPS gris haute densité, poids léger, résistance aux chocs, offrent une protection fiable.
5. avec amovible lumière LED à l'arrière du casque afin d'assurer la sécurité de l'enfant.
6. avec boucle de réglage brevet headlock, PA sangle, lavables coussinets.
7. coussinet équipée de la technologie de pressage à chaud de la queue.

8. certification: CE-EN1078 certifié pour la protection contre les chocs.

La spécification des casques de motos enfants:

Numéro de modèle	Dirtbike casques les enfants AU-C04
Matériel	Doublure EPS & PC shell dans le moule
Composants	Lumière de LED amovible
Certification	CE EN1078
Évents	6 ouvertures d'aération
Couleur	Pantone, personnalisé
tour de taille/tête	S:(45-50CM), M:) 52-57), L:(55-61)
Poids	195g
Temps d'échantillon	7 jours
MOQ	300pcs
Détails du package	Sac PP + couleur individuelle boîte d'emballage + emballage

Les photos de détail du casques de motos enfants:











La connaissance de la circonférence de la tête de casques de motos enfants:

Fausse tête européen :

Un ovale en forme de casque est conçu pour la tête d'un coureur avec une dimension qui est considérablement fit pour les européens.

Fausse tête générique :

Un casque de tête générique est conçu pour la tête d'un coureur avec une dimension qui est légèrement plus long front-to-back que sa mesure à côté.

Fausse tête asiatique :

Un rond en forme casque est conçu pour la tête d'un coureur avec une dimension qui est condierably digne des asiatiques.

Helmet Shape 101



European Headform

An Oval shaped helmet is designed for a rider's head with a dimension which is considerably fit for Europeans.

Generic headform

A generic headform helmet is designed for a rider's head with a dimension which is slightly longer front-to-back than its side-to-side measurement.

Asian headform

A Round shaped helmet is designed for a rider's head with a dimension which is condierably fit for Asians.

Notre laboratoire de Test :

Pour fabriquer des casques de qualité, nous apprennent non seulement à partir de la théorie de conception, mais aussi avancer des tests le résultat ! C'est pourquoi notre usine équipée avec laboratoire de test professionnel pour assurer chaque conception est pratique & prête ! Notre norme d'essai est plus stricte que les exigences de certificat afférent, c'est pourquoi nous pouvons promettre le modèle que nous fournissons peut certainement passer l'essai correspondant par des tierces parties !

Our In-house Testing Lab



Certification :

Voici notre certificat : nous avons ISO9001, lettres patentes, les documents de CE, et nous avons notre propre laboratoire pour s'assurer que tous nos produit peut répondre à des besoins de test

CERTIFICATE



Profil de notre usine :

Sports d'Aurora est un fabricant de casque, avec plus de 15 ans d'expérience dans la production de tous les types de casques. Conception interne et R & D s'associe avec l'expérience acquise, permet à Aurora Sports rapidement répondre aux exigences et créer des programmes tout gratter et collections avec des normes de qualité rigoureuses.

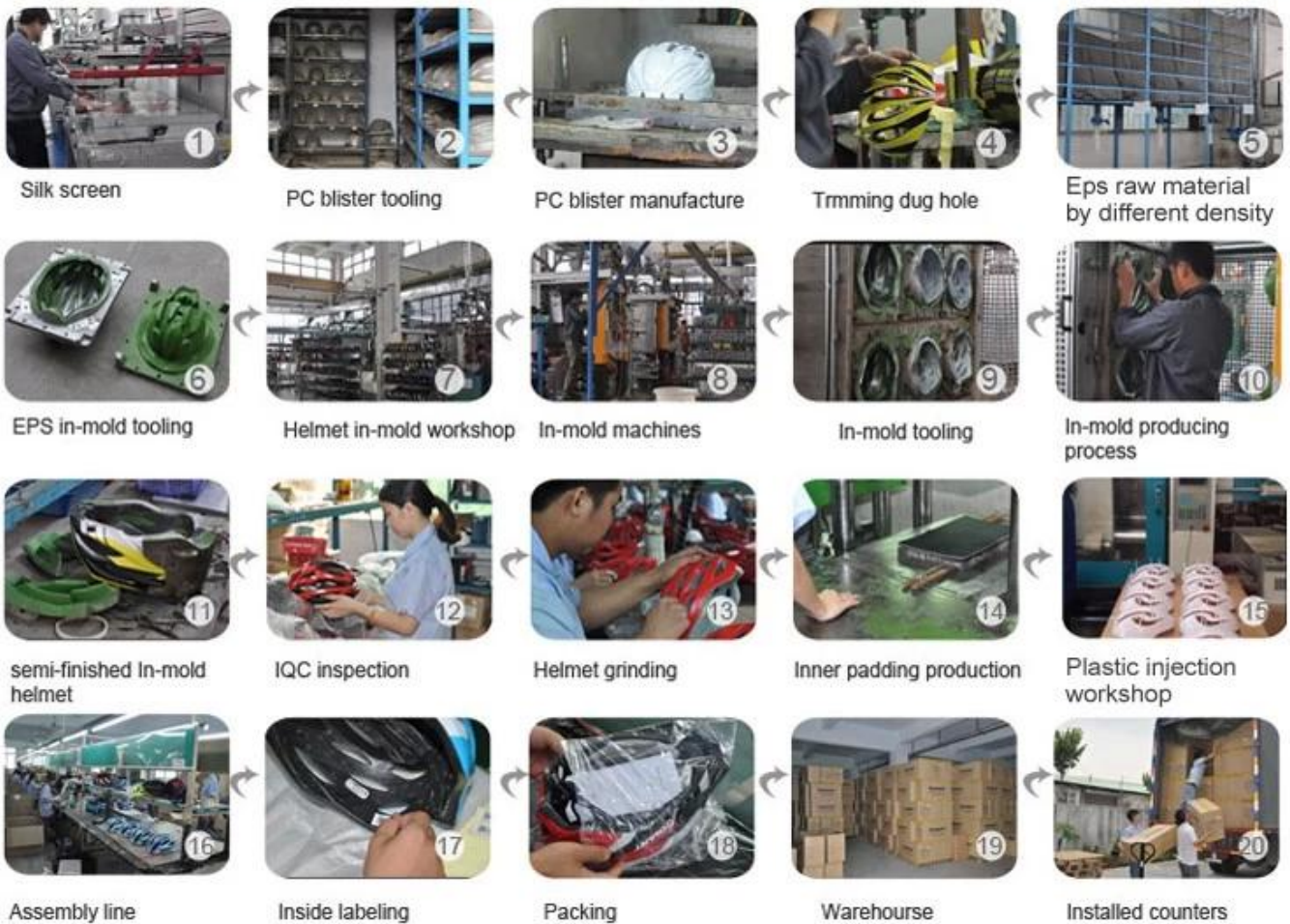
Logo style: Dome, Metal, UV-Dart sticker, Water decal.



Le procédé de production de casque est comme ci-dessous :

écran en soie → PC sous blister outillage → Fabrication de boursouffure de PC → Parage creusé le trou → Matières premières EPS de densité différente → Outillage-moule EPS → atelier de casque dans le moule → machines dans le moule → -moule outillage → processus de production dans le moule → produits semi-finis casque in-mold → Inspection de IQC → casque de meulage → Rembourrage intérieur production → atelier d'injection plastique → ligne d'assemblage → à l'intérieur de l'étiquetage → d'emballage → entrepôt → les compteurs installés.

Production Procedure



POURQUOI NOUS :

Il y a plusieurs avantages :

- Qualité : avec système de gestion de qualité strict et produits de première classe
- OEM & ODM : nous pouvons fournir un service d'OEM et d'ODM pour clients
- Équipe R & D: professionnel et indépendant équipe de développement technique
- Prix : Nous avons notre propre ligne de production, de réduire le prix au minimum
- Brevet : Nous introduisons constamment des produits de technologie brevetée
- Service : Service d'après-vente parfait, satisfaction de la clientèle tant



QUALITY

With strict quality management system and first-class products



OEM&ODM

We can provide OEM and ODM service for customers



R&D TEAM

With professional and strong technical development team



PRICE

We have our own production line, to reduce the price to a minimum



PATENT

We constantly introduce patented technology products



SERVICE

Perfect after-sales service, so customer satisfaction

La livraison expresse :

International express, transport de fret & mer aérien sont tous peut être bien organisé ici ! Vous pouvez vous procurer chaque transport possible que vous voulez et nous ferons de notre mieux pour vous aider ! Nous avons déjà construit une relation à long terme avec différentes compagnies maritimes & agent maritime, tous nos efforts visent à vous fournir la meilleure expérience de navigation ! Choisissez-nous, il vous sera facile de garder les casques de sécurité tout le temps !

PAYMENT

- We accept T/T ,Western Union or Paypal before production
- If buyers have any problems about payment , please contact us ASAP



SHIPPING

- 3-15 working days since payment receipt (based on actual quantity)
- Tracking No. will be sent to you after delivery . And you will get every important shipping status by email.

