

Info Veloci

- Luogo d'origine: Guangdong, Cina (continente)
- Marchio: AURORA
- Numero di modello: AU-BH10
- Materiale: EPS + PC
- Sport: andare in bicicletta
- Prese d'aria: 18 prese d'aria
- Certificazione: CE, CPSC
- Fascia di età: casco bimbo bimbo
- Tecnologia: In-Mold
- Colore: Pantone
- Dimensioni: S / M (54-58cm); M / L (58-61CM)
- Stampa: stampa offset
- MOQ di OEM req: 500 pezzi
- Miglior utilizzo: MTB su strada in discesa
- Peso: 450g

Imballaggio & Consegna

Dettagli sul confezionamento:

1. La borsa dei pp, la borsa del PVC, la carta della bolla, la scatola del casco di pattinaggio su ghiaccio dei bambini di colore e la progettazione su misura sono benvenuti;
2. Imballaggio in cartone all'esterno

Dettaglio di consegna:

Spedito in 15 giorni dopo il pagamento

Descrizione del prodotto

Modello numero:	Casco da bici MTB AU-BH10
Materiale	Fodera e amp di EPS in-mold Shell PC
Certificazione	CE,
Vents	18 ventilazione dell'aria
Colore	Pantone
Dimensione / circonferenza della testa	S / M (54-58cm); M / L (58-61CM)
Peso	280 grammi
Tempo di campionamento	3-7 giorni lavorativi
Quantità di ordine minimo	500pcs
Dettaglio dell'imballaggio	Imballaggio della scatola dei colori, accettare imballaggio personalizzato basato su 1000 pezzi

Immagini:









Finora, abbiamo fabbricato e & esportando diversi tipi di caschi per più di 24 anni. Puoi acquistare qui gli ultimi caschi di qualità del design e personalizzare i tuoi design, poiché possiamo fornire un forte supporto R & D. Offriamo diverse opzioni per il servizio personalizzato che puoi selezionare il colore del casco, il colore della cinghia, il servizio personalizzato LOGO, design del pad interno, colore del divisore, colore del cinturino con fibbia diversa, e possiamo fornire un diverso regolatore della testa anche di un colore diverso per la visiera.

NYLON WEBBING					
	PLA2001	PLA2135	PLA2008	PLA2057	PLA2191
	PLA2081	PLA2020	PLA2242	PLA2179	PLA2106
PLA2051	PLA2012	PLA2148	PLA2304	PLA2204	
PLA2034	PLA2041	PLA2273	PLA3880		

					LOGO STICKER

LINING						
	PLA6000	PLA6010-10	PLA6211-02	PLA6325-08	PLA6317	PLA6520

DIVIDER (1)						
	-111	-36	-116	-119	-00	-120
DIVIDER (2)						
	-01	-07	-107	-114	-36	-111
	-116	-106	-117	-113	-105	-110
-00	-115	-109	-112	-104		

						STRAP BUCKLE
-114	-36	-107	-07	-106	-01	
-113	-104	-117	-115	-116	-00	
-112	-111	-109				

BUCKLE						
	-105	-106	-01	-107	-07	-114
-110	-104	-116	-117	-106	-112	
-115	-111	-00	-109	ITW	MAGNET	

SIZE ADJUSTMENT					
	PLA5022	PLA5073	PLA5285	PLA5406	PLA5663
PLA5058	PLA5127-00	PLA5127	PLA5388-13	PLA5388-01	

					VISOR
PLA1213-00	PLA1213	PLA0481-18	PLA0481	PLA0083-09	
PLA0267	PLA0267-07	PLA0872A	PLA0872-113	PLA0083	

Forma della testa standard

Forma della testa europea:

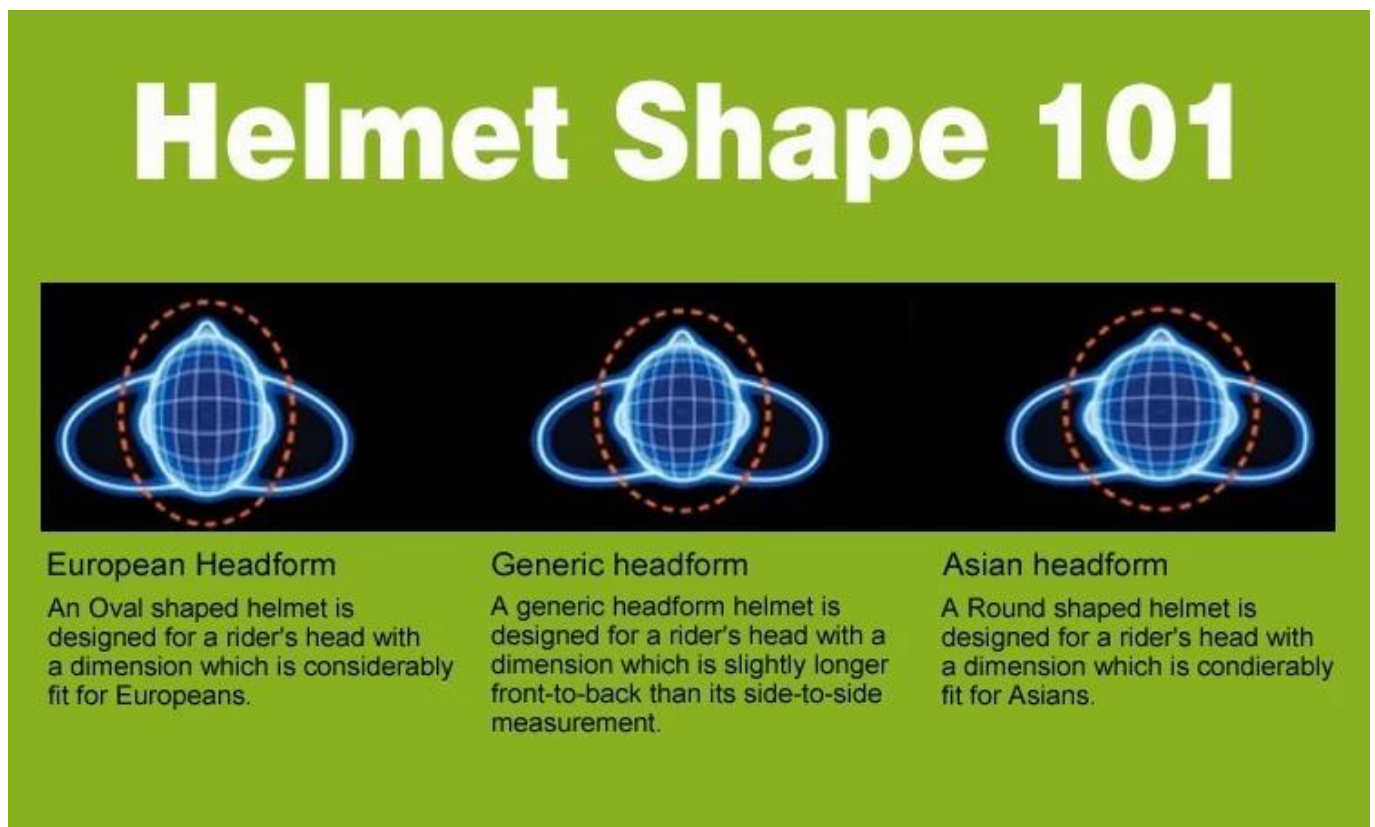
Un casco a forma ovale è progettato per la testa di un ciclista con una dimensione che è considerevolmente adatta per gli europei.

Sagoma di testa generica:

Un casco generico per la testa è progettato per la testa di un ciclista con una dimensione leggermente più lunga davanti alla schiena rispetto alla sua misura da lato a lato.

Forma di testa asiatica:

Un casco a forma rotonda è progettato per la testa di un ciclista con una dimensione che è condersonably adatto per gli asiatici.



La forma:

Di seguito mostriamo come regolare la vestibilità:

Passo 1: assicurati di averlo riposto nella giusta posizione, l'orlo del casco dovrebbe essere parallelo al sopracciglio

Passaggio 2. Regolare il deviatore per assicurarsi che il cinturino blocchi bene l'orecchio

Passaggio 3. Regolare il cinturino sottogola finché non si sente compatto

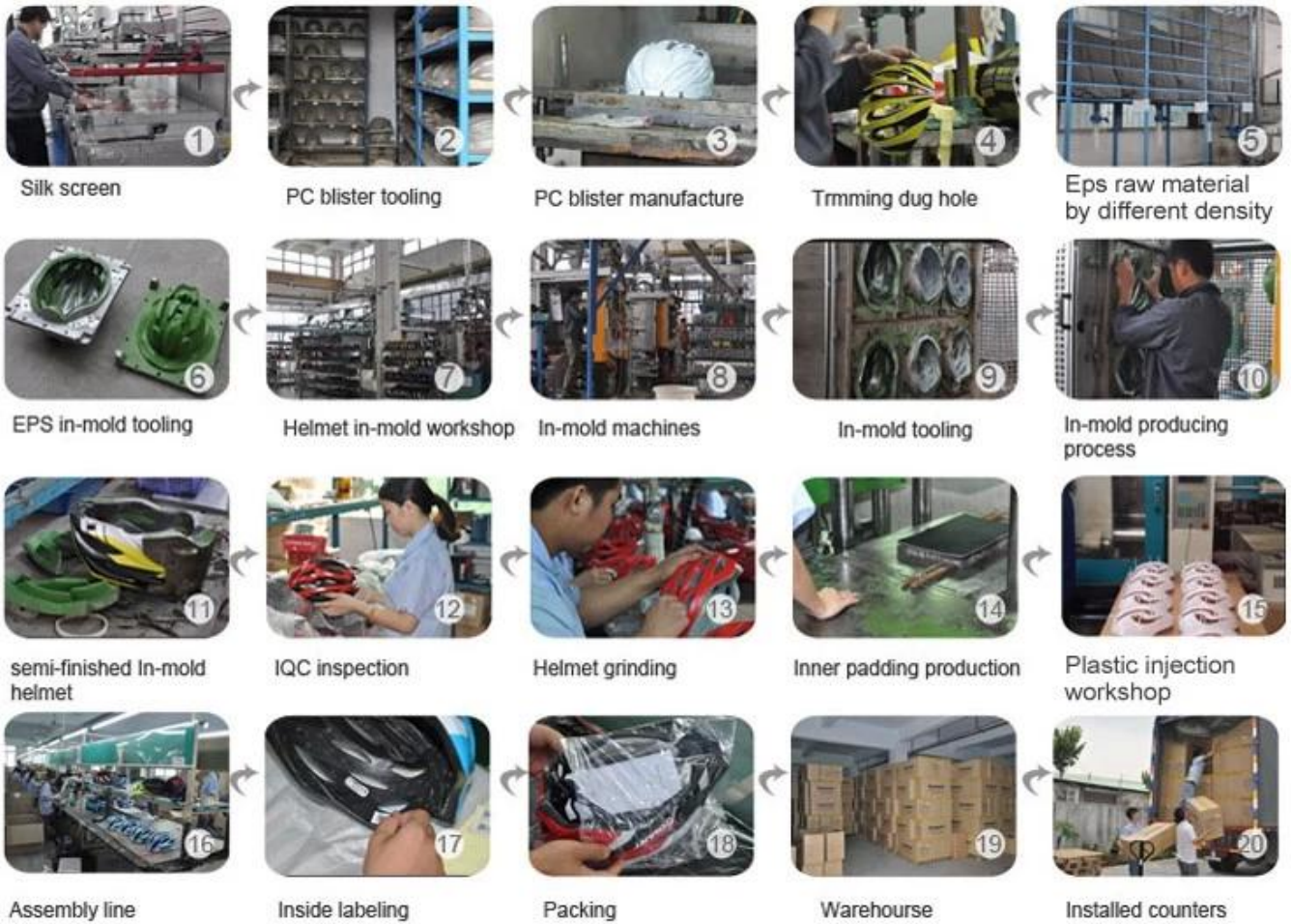
Passaggio 4. Regola il dispositivo di bloccaggio assicurandosi che il casco copra bene la testa



La procedura di produzione del casco è la seguente:

schermo di seta → Utensili per blister PC → Produzione di blister PC → Taglio di un foro scavato → Materia prima EPS di diversa densità → Utensili in-mold EPS → officina in-mold casco → macchine in-mold → utensili in-mold → processo di produzione in-mold → casco semifinito nello stampo → Ispezione IQC → rettifica del casco → produzione di imbottiture interne → laboratorio di iniezione plastica → catena di montaggio → all'interno dell'etichettatura → Imballaggio → magazzino → contatori installati.

Production Procedure



Anche se abbiamo considerato tutti gli elementi necessari per migliorare la struttura del corpo nel design, ma usiamo ancora le attrezzature professionali per ispezionare ogni aspetto del nostro prodotto! Il nostro laboratorio di collaudo interno è stato realizzato secondo i requisiti di prova EN1078, EN397, EN12492, CPSC, ecc. Prima della nostra produzione di massa o di inviarlo a un'organizzazione di test di terze parti, controlliamo noi stessi la qualità & assicurati che siano qualificati!

Our In-house Testing Lab



Forniamo una vasta gamma di termini di pagamento. Puoi scegliere il metodo migliore per eseguire il pagamento. Al fine di migliorare l'efficienza e l'efficienza della spedizione ridurre il costo, abbiamo costruito una lunga relazione con compagnie marittime internazionali e grandi spedizionieri. In base alla quantità di ordine del tuo casco & requisiti di spedizione, siamo in grado di fornire il miglior suggerimento & assistenza. Fai ogni passo con noi sicuro & soddisfatto!

PAYMENT

- We accept T/T ,Western Union or Paypal before production
- If buyers have any problems about payment , please contact us ASAP



SHIPPING

- 3-15 working days since payment receipt (based on actual quantity)
- Tracking No. will be sent to you after delivery . And you will get every important shipping status by email.



Perché sceglierci?

---- perché abbiamo così tanti vantaggi

Qualità: con un rigoroso sistema di gestione della qualità e prodotti di prima classe

OEM e ODM: Siamo in grado di fornire servizi OEM e ODM per i clienti

Team di R & D: con un team di sviluppo tecnico professionale e forte

Prezzo: abbiamo la nostra linea di produzione, per ridurre il prezzo al minimo

Brevetto: introduciamo costantemente prodotti tecnologici brevettati Servizio: perfetto servizio post-vendita, quindi soddisfazione del cliente

Aurora Sports è un produttore di caschi, con oltre 15 anni di esperienza nella produzione di tutti i tipi di caschi. I team di progettazione e R & D in-house con esperienza consolidata, consentono a Aurora Sports di rispondere rapidamente a richieste impegnative e di creare da zero interi programmi e collezioni con

rigorosi standard di qualità.