

Descrizione del prodotto

Modello no.	AU-B702
Materiale	In-mould EPS liner & shell PC
Certificazione	CE, CPSC,
Prese d'aria	ventilazione dell'aria 26
Colore	Pantone
Circonferenza testa di dimensioni	M/L (54-58CM); L/XL (58-62)
Peso	220 grammi
Tempo di campionamento	3-7 giorno lavorativo
Quantità di ordine minimo	casco bici online 2000pcs
Particolare dell'imballaggio	Imballaggio della scatola di colore, accettare l'imballaggio su misura basato su 1000pcs

Immagini:







[Simulacro di testa standard](#)

Europeo della testa:

Un ovale a forma di casco è progettato per la testa di un pilota con una dimensione che è considerevolmente in forma per gli europei.

Simulacro di testa generico:

Un casco della testa generico è progettato per la testa di un pilota con una dimensione che è leggermente più lungo front-to-back di sua misurazione laterale.

Simulacro di testa asiatica:

Un turno a forma di casco è progettato per la testa di un pilota con una dimensione che è condierably adatta per gli asiatici.

Helmet Shape 101



European Headform

An Oval shaped helmet is designed for a rider's head with a dimension which is considerably fit for Europeans.

Generic headform

A generic headform helmet is designed for a rider's head with a dimension which is slightly longer front-to-back than its side-to-side measurement.

Asian headform

A Round shaped helmet is designed for a rider's head with a dimension which is condierably fit for Asians.

Regolare la vestibilità

Qui sotto abbiamo spettacoli come proprio la misura:

1:Make passo sicuro che si Ware nella posizione corretta, la visiera del casco dovrebbe essere parallele con vostro sopracciglio

Passo 2. Adjust divider per assicurarsi che la cinghia di blocco orecchio molto bene

3. regolare il sottogola finchè ritenete compatto un passo

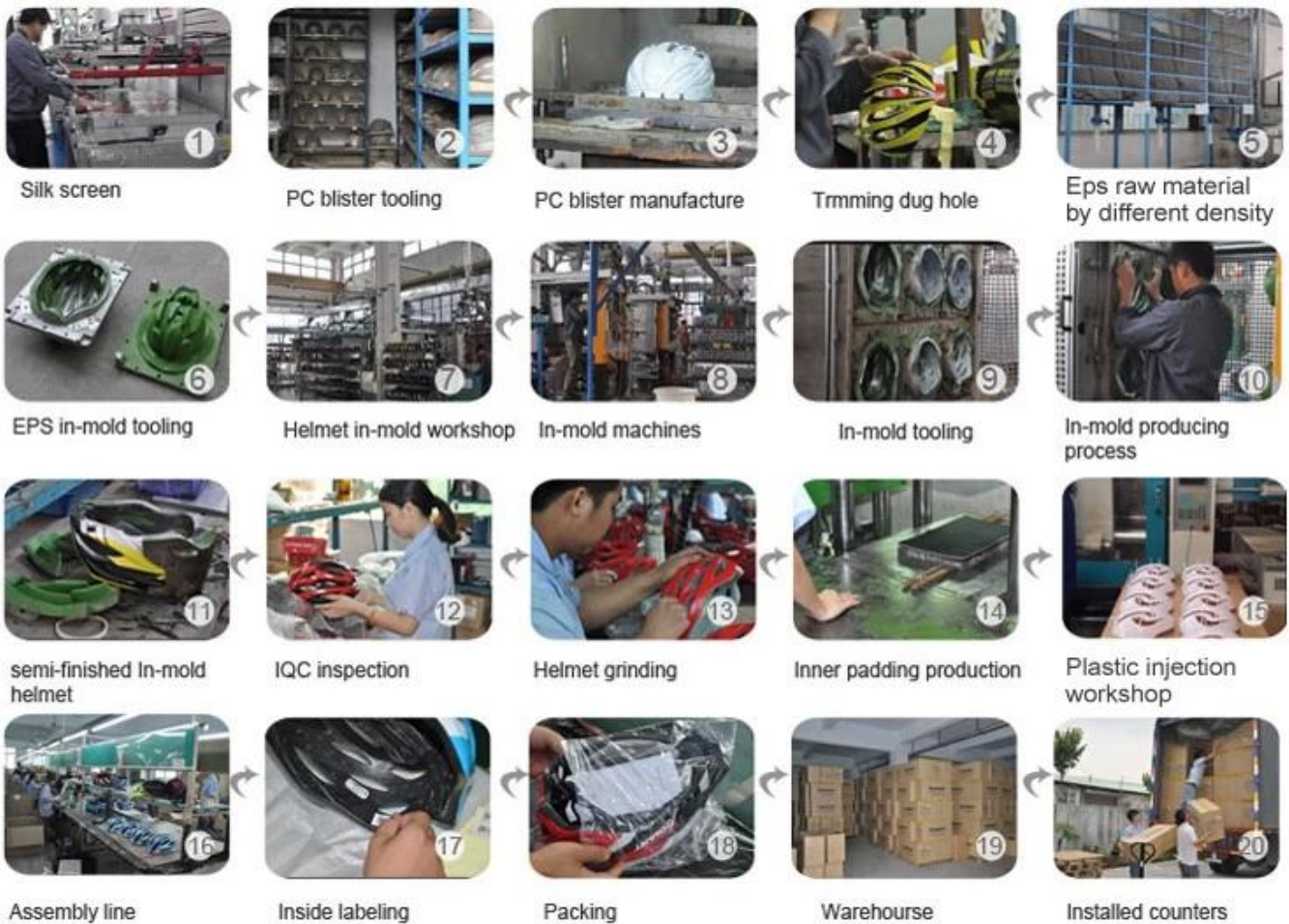
Passo 4. Adjust la headlock assicurarsi il casco coprire la testa molto bene



La nostra procedura di produzione sono come qui sotto:

blister di PC → serigrafia utensili → blister PC → fabbricazione scavato per taglio foro → EPS materie di lavorazione con utensili di diversa densità → EPS in-mould → casco in-mould officina → in-mould macchine → in-mold tooling → in-mould producendo processo → semilavorato casco in-mould → IQC ispezione → casco rettifica interno imbottitura produzione → iniezione plastica officina → linea di assemblaggio → inside etichettatura dell'imballaggio del → contatori installati → magazzino → →.

Production Procedure



Informazioni sulla società

Shenzhen Aurora Sport LTD fondata nell'anno del 2012, più di 22 anni di esperienza.

Esperto in produzione di tutti i tipi di caschi per diversi sport.

Qualità eccellente, prezzo ragionevole, consegna veloce ci fa ottenere molto buona reputazione tra i nostri clienti.

Esperto in ordini OEM e ODM. Il nostro qualificato team di R & D offre un servizio di fermata per tutto i clienti.

esportazione di 99% e il nostro mercato principale è europea, Nord America, Australia, Giappone, ecc.

La vostra inchiesta è molto ben accolto e faremo del nostro meglio per aiutarvi a stabilire solido mercato.

Siamo alla ricerca di un rapporto a lungo termine e ottenere situazione win win. Caschi adulto all'aperto skateboard Inmold

Benvenuto a visitare il nostro sito: <http://www.helmetsupplier.com>